

# Ingrado

**Ingrado** | Presentatie Wet van school naar duurzaam werk voor gebruikersdag  
MBO Digitaal | 13 april 2026

# Voorstellen



**Marga de Weerd**  
Projectleider data en onderzoek  
m.deweerd@Ingrado.nl

**Iedere jongere heeft  
recht op ontwikkeling**  
*Daar maken wij werk van!*



## Delen van persoons- gegevens van onderwijs en zorg met arbeid



# Wet van school naar duurzaam werk

- **Achtergrond van de wet**
- **Doel van de wet**
- **Inhoud op hoofdlijnen**
- **Grootste verandering voor het mbo**
- **Samenwerking**

# Achtergrond van de Wvsndw

**Verschillende (tijdelijke) aanpakken jeugdwerkloosheid**

**Interdepartementaal beleidsonderzoek jongeren met (risico op) afstand tot de Arbeidsmarkt (2019)**

**300.000 jongeren tussen 16-27 jaar risico**

**187.000 geen werk**

**Identificatie van knelpunten en oplossingen**

## % jongeren zonder werk een jaar na uitstroom uit het onderwijs

Type onderwijs	Aantal jongeren	% zonder werk, jaar na uitstroom
<b>Zonder startkwalificatie</b>		
Vso	5.320	74%
Pro	2.880	35%
Entree	1.640	35%
Vsv'ers uit het mbo	31.470	33%
Entree bbl	1.130	30%
<b>Met startkwalificatie</b>		
Mbo niveau 2 bol	7.110	20%
Mbo niveau 3-4 bol	41.480	10%
Mbo niveau 2 bbl	6.770	8%
Mbo niveau 3-4 bbl	22.450	2%

# Waarom nieuwe aanpak: Structurele knelpunten in het systeem

## IBO Jongeren met afstand tot de arbeidsmarkt (2019)

### Korte termijnvisie en gebrek aan ketenaanpak

- Te weinig preventief handelen: kosten gaan voor baten uit
- Hiaten in wettelijke verantwoordelijkheden

### Jongeren raken soms uit beeld na verlaten onderwijs

### Gebrek aan integrale begeleiding

- Begeleiding vaak binnen een fase of domein, transities kwetsbaar

### Beleid overschat regelmatig zelfredzaamheid

- Veel jongeren vinden niet het beschikbare hulpaanbod



# Doel van de wet van school naar duurzaam werk

**Kanselijkheid** vergroten voor jongeren met (een risico op) een afstand tot de arbeidsmarkt.

Wetsvoorstel erkent dat de aanpak Jeugdwerkloosheid een structurele uitdaging is, waarin intensieve **samenwerking** van belang is.

# Vier samenhangende maatregelen

- Scholen bieden aanvullende loopbaanbegeleiding tijdens het onderwijs en na diplomering gericht op overstap naar werk
- Doorstroompunt biedt jongeren zonder startkwalificatie ondersteuning terug naar school, naar werk of een combinatie hiervan
- Gemeenten bieden begeleiding naar duurzaam werk
- Partijen werken verplicht samen in een regionaal programma

# Wat betekent dat voor het mbo?

**Mbo-instellingen moeten aanvullende loopbaanbegeleiding**

**bieden:**

**tijdens de opleiding, én tot één jaar na diplomering voor  
studenten van entree en mbo niveau 2 (BOL)**

**Verplicht aanbod aan entree en BOL niveau 2**

**studenten/gediplomeerden;**

**Optioneel maatwerkenaanbod voor BBL niveau 2 en (BOL en BBL)  
niveau 3–4, mits beleidsmatig beschreven.**

# Voorwaarden aanvullende loopbaanbegeleiding

Volgens het Besluit van school naar duurzaam werk moet de aanvullende loopbaanbegeleiding:

## Persoonlijk zijn

- Het onderwijs moet jongeren persoonlijk benaderen voor deelname, bijvoorbeeld: gesprek op school of op afstand;
- persoonlijk contact met een coach, mentor of adviseur.

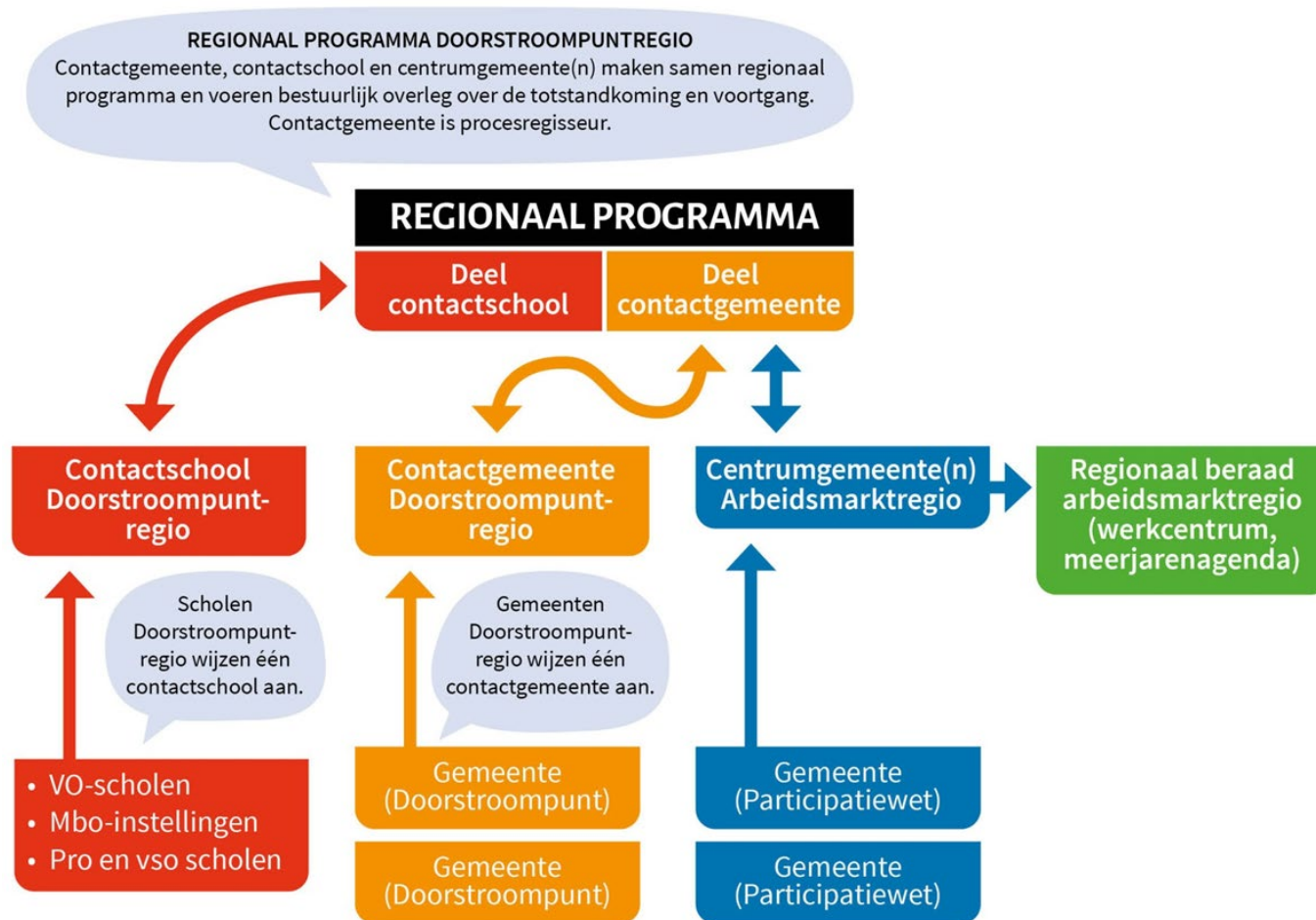
## Op maat gericht

Het aanbod moet afgestemd zijn op:

- de behoefte van de jongere;
- zijn/haar situatie, doelen en mogelijkheden;
- individueel te bespreken stappen richting werk of vervolgopleiding.

👉 Dit betekent dat begeleiding niet eenmalig of generiek mag zijn, maar afgestemd moet worden op wat de jongere echt nodig heeft.

# Partijen werken verplicht samen in een regionaal programma



## Doelgroepen

### Jongeren die:

- geen onderwijs volgen,
- geen werk hebben
- een groot risico hebben op het niet volgen van onderwijs of het niet hebben van werk

# Regionaal programma omvat

## Aanvullende afspraken over:

- Samenwerking bij uitvoering wettelijke taken en maatregelen
- Laagdrempelige en toegankelijke ondersteuning voor jongeren met meervoudige problematiek
- Verbeteren van de voorbereiding op en de overgang naar het mbo
- Het tegengaan van ongediplomeerde uitstroom naar werk
- Bijscholing of omscholing van jongeren zonder startkwalificatie tijdens een baan dmv praktijkleren in het mbo of dmv non-formele scholing met een branchewaardering zoals opgenomen in erkende sectorale ontwikkelpaden
- Het investeren in de vakkundigheid van het personeel dat door de onderwijsinstellingen en gemeenten is belast met de uitvoering van de wettelijke taken en maatregelen
- De vormgeving en organisatie van het regionaal bestuurlijk overleg
- De wijze waarop jongeren worden betrokken bij de uitvoering van het regionaal programma
- Eventuele andere afspraken

## Op grond van een regionale analyse

Voorkomen  
vsv'ers

Versterken positie  
op de arbeidsmarkt  
voor jongeren  
zonder sk

Versterken  
regionale  
samenwerking

Versterken  
kwaliteit  
ondersteuning

# Extra informatie

[Handreiking aanvullende loopbaanbegeleiding in het mbo](#)

<https://www.samenvoordeklant.nl/dossier/wet-van-school-naar-duurzaam-werk>