

Koppelingen toetsprocessen: Huidige status en vervolgstappen

Wesley Vogels, Technology Director

Jan Hendrik van Schaik, Customer Success Manager



Agenda

1. Even voorstellen
2. Positionering Visma Advitrae in onderwijslogistiek
3. Onze plek in OOAPI OKE
4. Huidige status en planning koppelingen toetsprocessen
5. Xedule Connect als module waarmee deze functionaliteit beschikbaar komt
6. Vervolgstappen van Xedule met OKX
7. Vragenronde

Positionering oplossingen Visma Advitrae

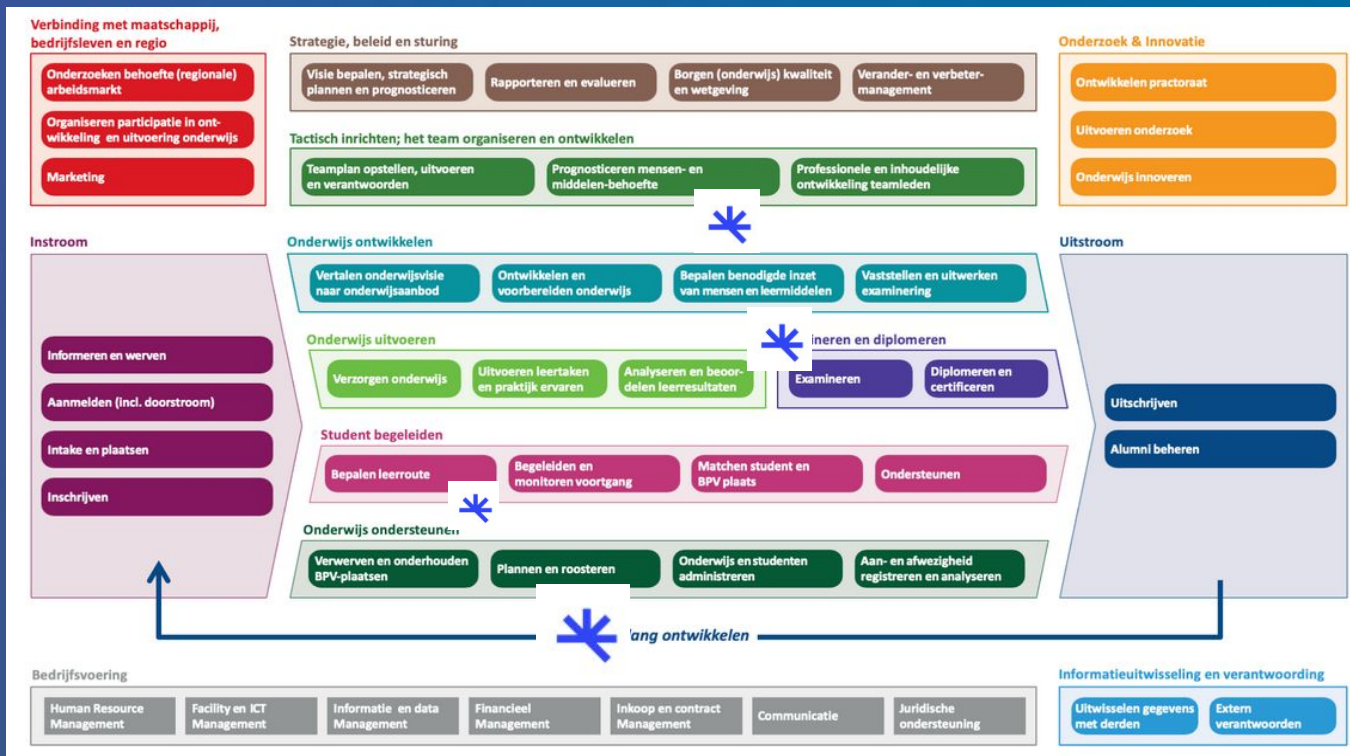
We focussen ons binnen onderwijslogistiek op:

1. Plannen en roosteren van onderwijs (lessen, toetsen en overige activiteiten)
2. Inschrijven op geroosterd onderwijs (lessen, toetsen en overige activiteiten)
3. Het aanbieden van een persoonlijk rooster

SaaS applicaties hiervoor:

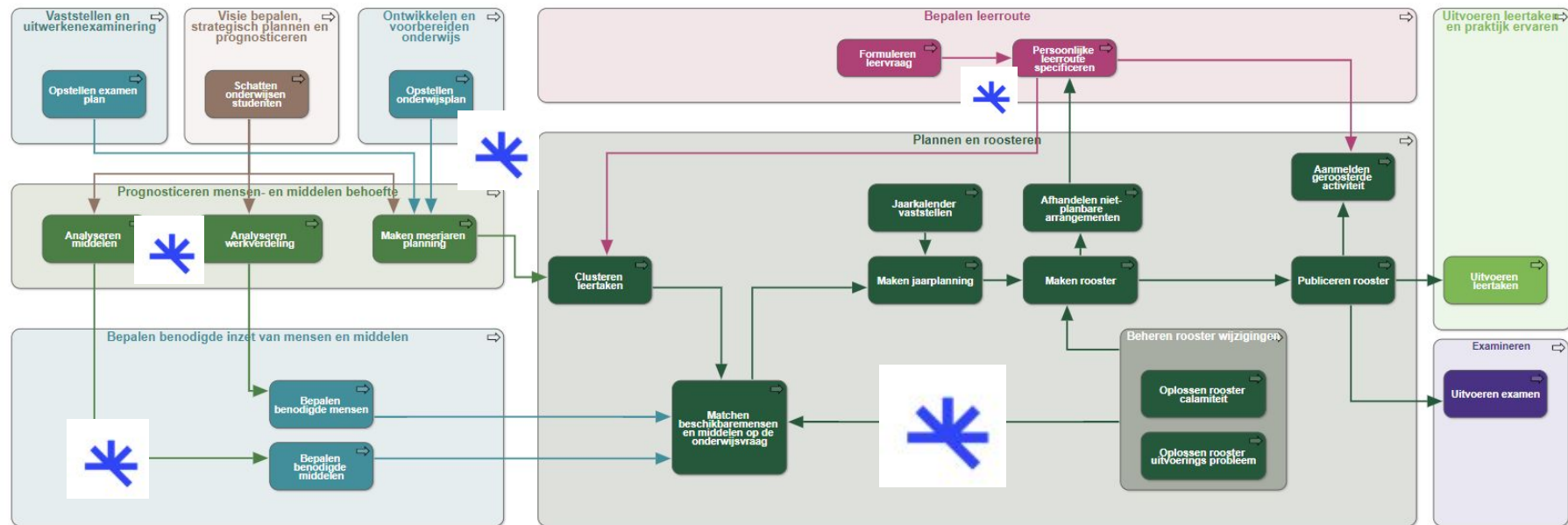
- Xedule: back-end voor planner, roostermaker om te plannen en te roosteren
- MyXedule: selfservice voor student, docent, servicedesk en examenbureau om in te schrijven op geroosterde lessen, toetsen en overige activiteiten en persoonlijk rooster te raadplegen.

Positionering oplossingen Visma Advitrae



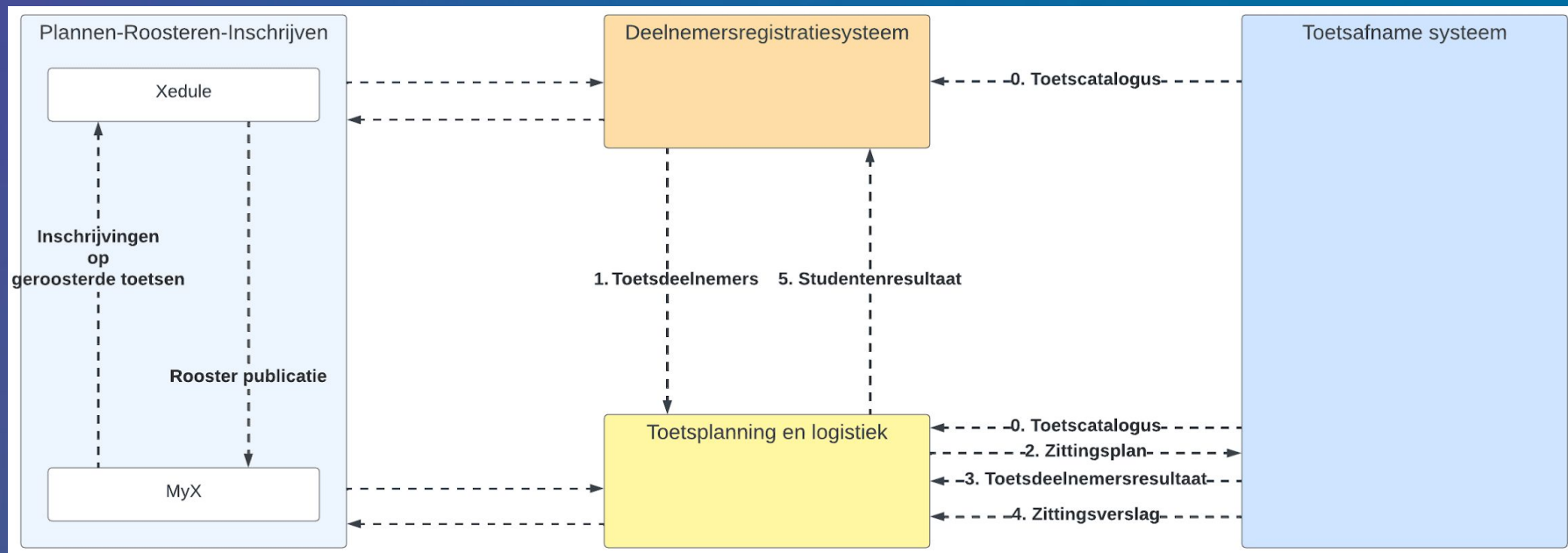
Positionering oplossingen Visma Advitrae

Procesketen Onderwijslogistiek

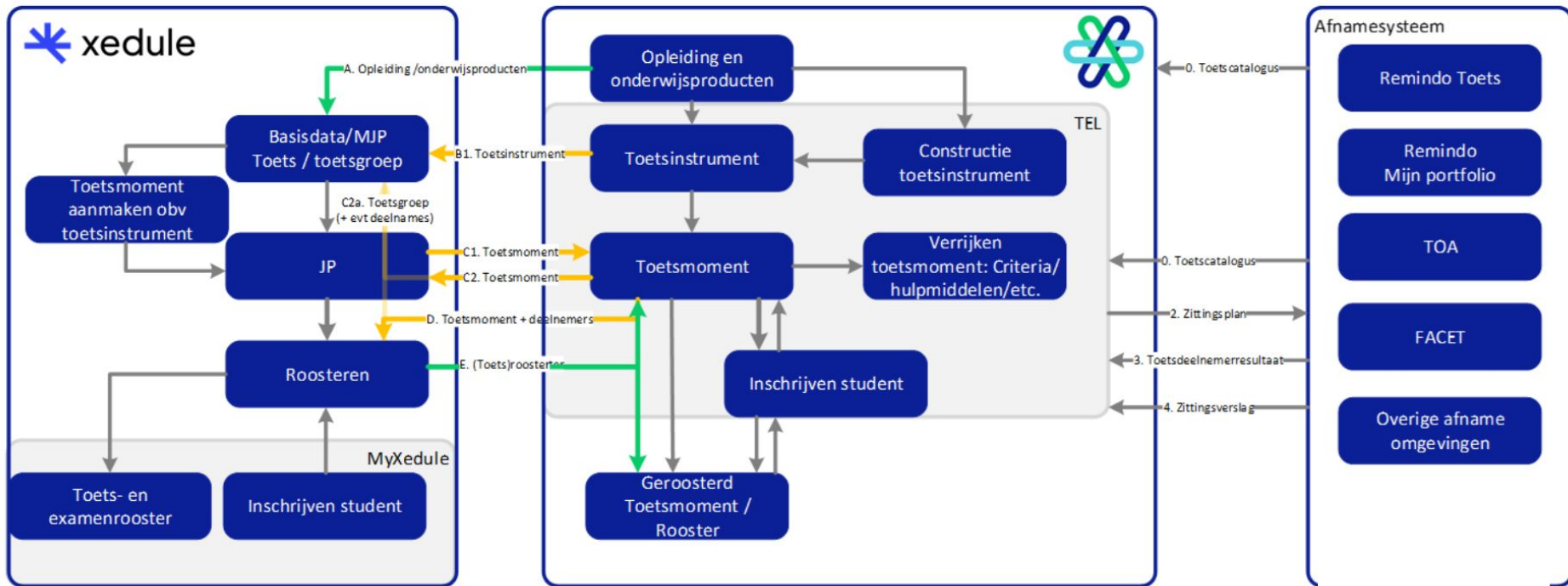


Arch/Medes 24-06-2023 15:09:06 CEST

Onze plek in OOAPI OKE



Update samenwerking met Eduarte tbv OKE



Update samenwerking met Eduarte tbv OKE

Oplossingen

✅ A - Basisdata naar Xedule (*Bestaande koppeling*)

🕒 B1 - Toetsinstrument naar Xedule

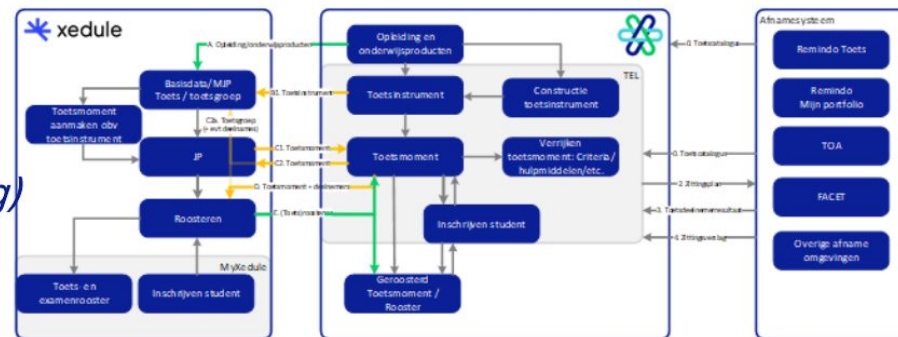
🕒 C1 - Toetsmoment naar Eduarte obv toetsinstrument

🕒 C2 - Toetsmoment naar jaarplanning in Xedule

🕒 C2a - Toetsgroep in Xedule

🕒 D - Toetsmoment met deelnemers naar rooster

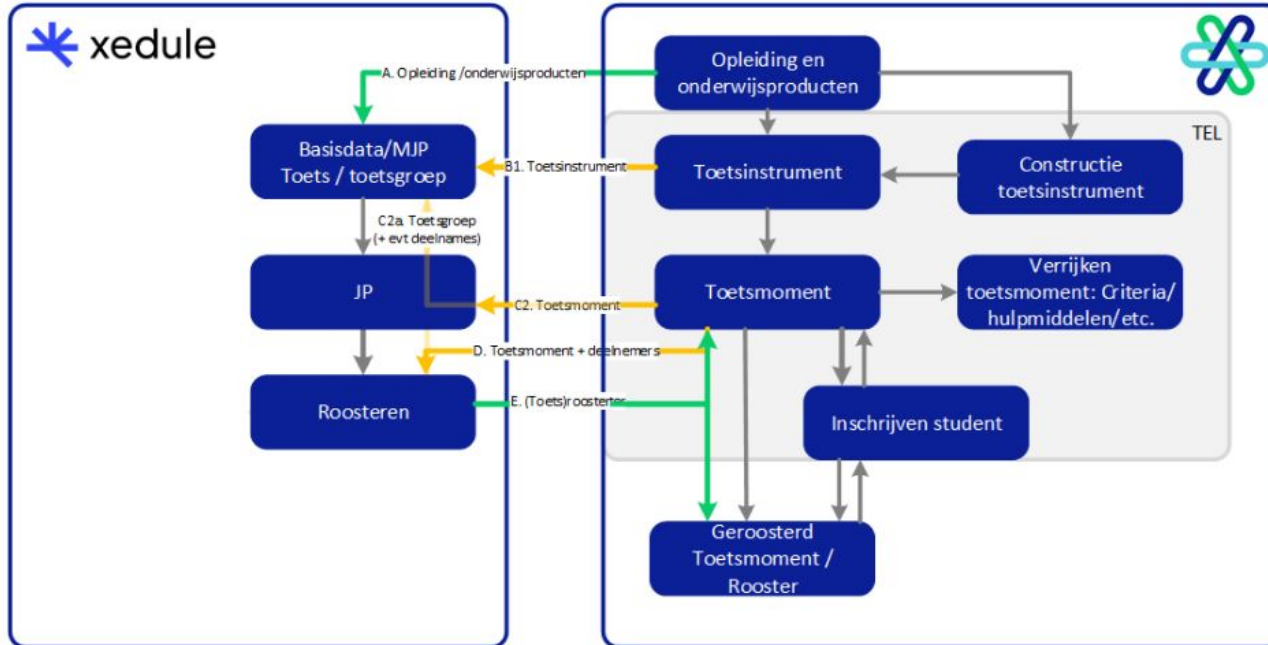
✅ E - Rooster naar Eduarte (*Bestaande koppeling*)



Update samenwerking met Eduarte tbv OKE

Procesflow 1: Toetsmoment uit Eduarte, inschrijvingen uit Eduarte

Planning en inschrijving ontstaan in Eduarte, roostering in Xedule

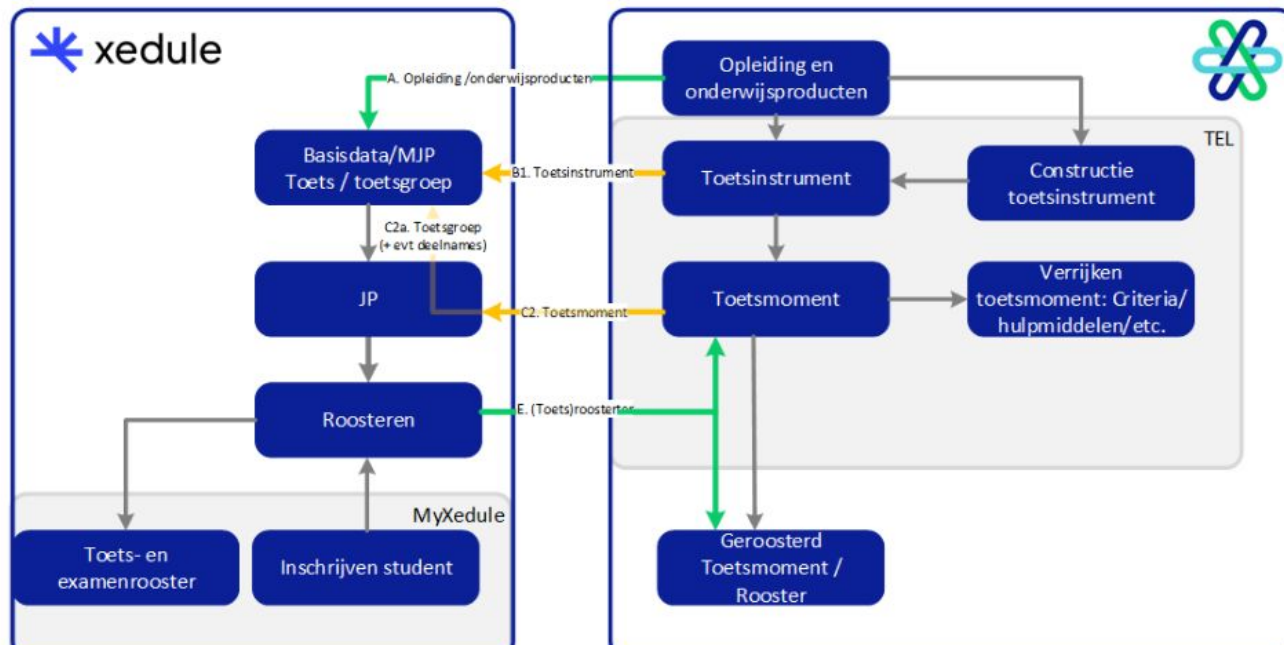


	X	E
Constructie		X
Planning		X
Inschrijving		X
Roostering	X	
Afname		X

Update samenwerking met Eduarte tbv OKE

Procesflow 2: Toetsmoment uit Eduarte, inschrijvingen uit Xedule

Planning ontstaat in Eduarte, inschrijving en roostering in Xedule

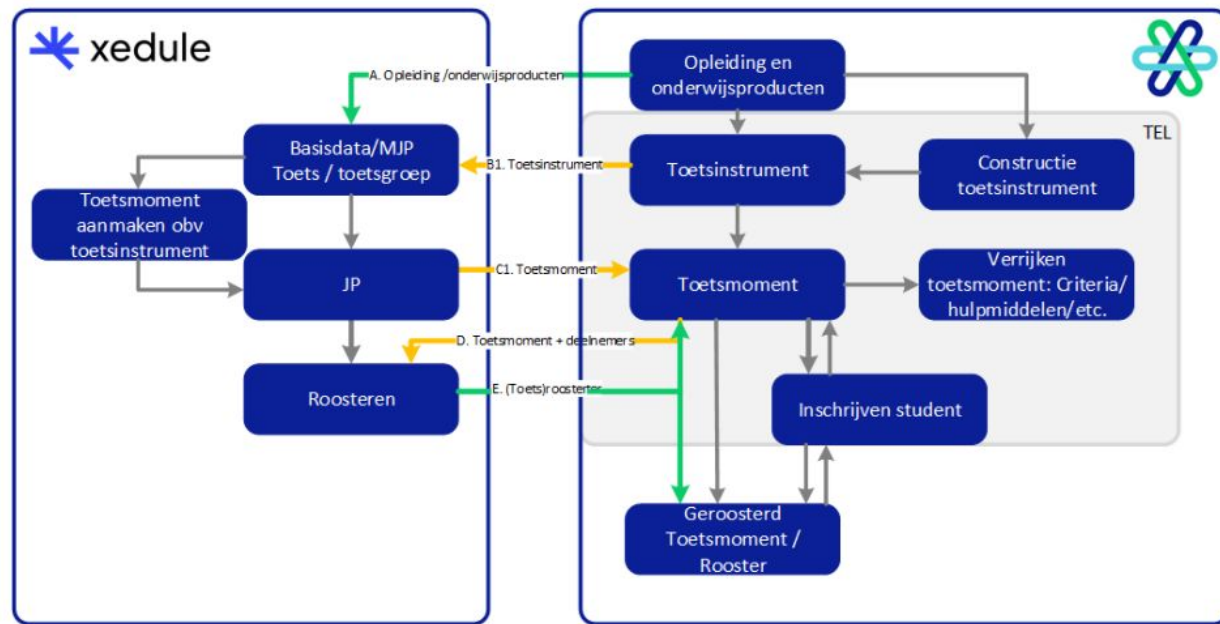


	X	E
Constructie		X
Planning		X
Inschrijving	X	
Roostering	X	
Afname		X

Update samenwerking met Eduarte tbv OKE

Procesflow 3: Toetsmoment uit Xedule, inschrijvingen uit Eduarte

Planning ontstaat in Xedule, inschrijving in Eduarte en roostering in Xedule

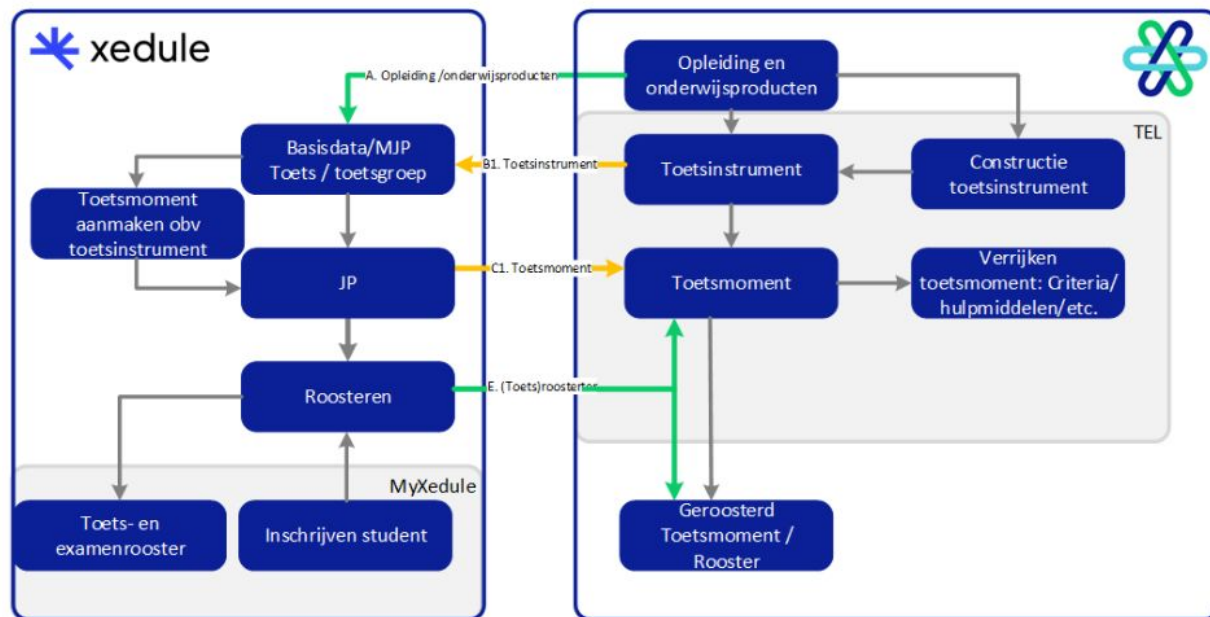


	X	E
Constructie		X
Planning	X	
Inschrijving		X
Roostering	X	
Afname		X

Update samenwerking met Eduarte tbv OKE

Procesflow 4: Toetsmoment uit Xedule, inschrijvingen uit Xedule

Planning, inschrijving en roostering in Xedule



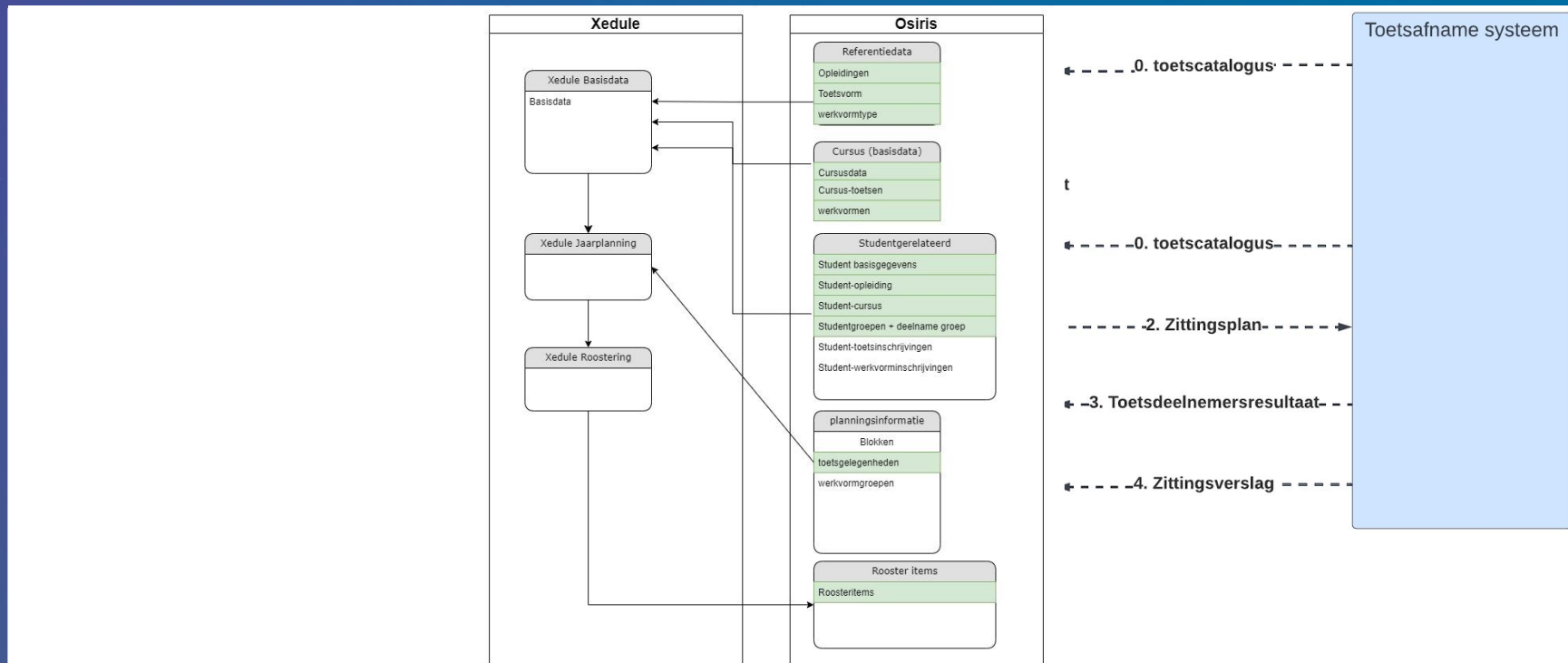
	X	E
Constructie		X
Planning	X	
Inschrijving	X	
Roostering	X	
Afname		X

Update samenwerking met Eduarte tbv OKE

Planning

- Tijdlijnen:
 - Q4 2024 - Detail-analyse en FO opstellen
 - Q1 2025 – Bouwen en technisch testen
 - Q2 2025 – Functioneel testen (juiste procesondersteuning) ook op koppelingen, inrichtingen etc.
 - Q3 2025 – Live brengen binnen de ROC's

Update Osiris: procesflow referentieproces



Update Osiris: procesflow referentieproces

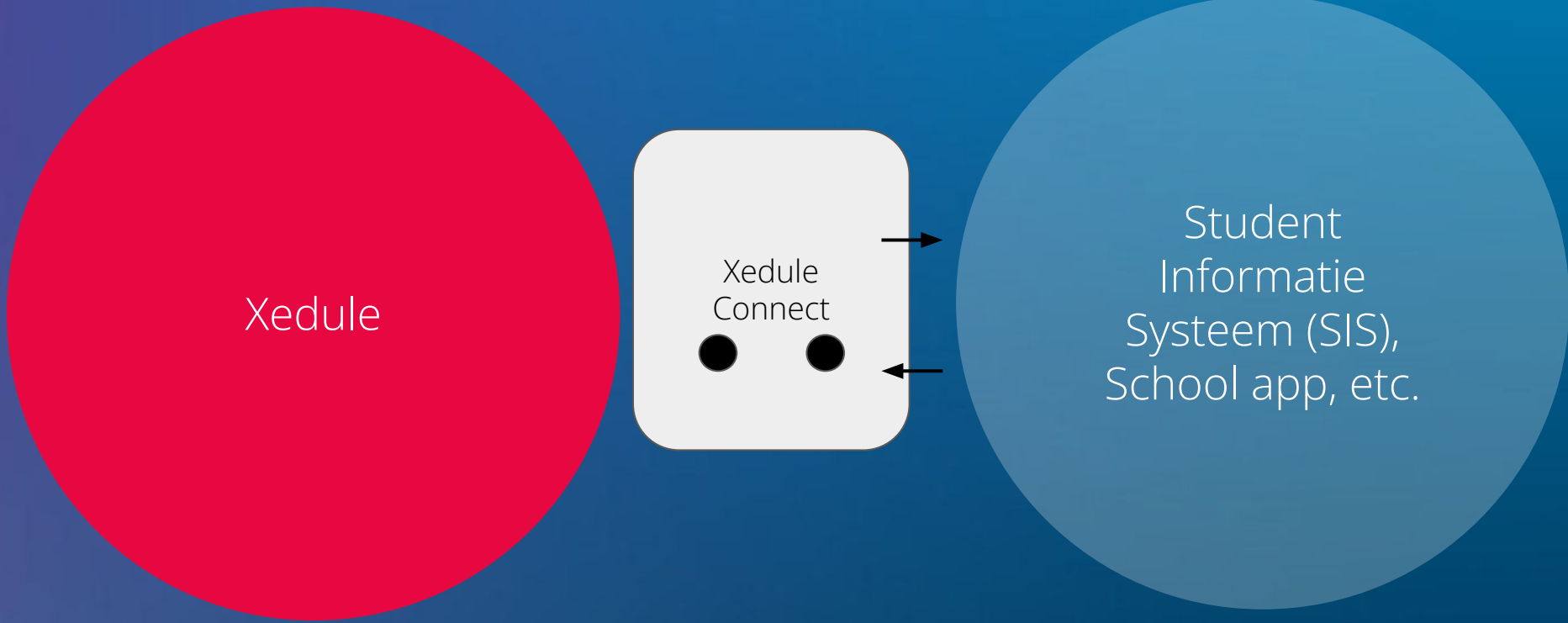
Planning:

- 2025 Q1/Q2: Bouwen en technisch testen binnen Xedule Connect
- 2025 Q2: Testen
- 2025 Q3: Live brengen bij onderwijsinstellingen MBO en HO

Xedule Connect

Toekomstige koppelingen willen we beschikbaar stellen via nieuwe module Xedule Connect:

- Nieuwe koppelingen in kader van OKX (op basis van OOAPI).
- Functionele uitbreidingen op bestaande rechtstreekse leverancierskoppelingen met Eduarte en Osiris, zoals in de sheets hiervoor beschreven zijn.
- Eigen integraties door onderwijsinstellingen op basis van onze API's.



Xedule Connect als nieuw koppelplatform

Focus op eigen kracht



Onze ecosysteem-benadering (bron: SURF)

Koppelingen voor een
gezond ecosysteem



Npuls



Onze ecosysteem-benadering (bron: SURF)

 **VISMA** | advitrae

Waarom Xedule Connect?

Eisen van onderwijsinstellingen aan koppelvlakken worden steeds hoger t.a.v. functionaliteit, beschikbaarheid en monitoring.
In prioriteringsoverleg 2023 vastgesteld als TOP 4 prio van zowel MBO en HO

Wat is Xedule Connect?

Api managementoplossing van Xedule, waarmee scholen makkelijker koppelingen kunnen (laten) leggen met andere systemen en deze koppelingen ook makkelijker kunnen beheren.

Toegevoegde waarde Xedule Connect:

- Eenvoudiger koppelen met andere applicaties
- Mogelijkheden voor realtime verwerking ipv batchgewijs data uitwisselen
- Voorspelbare jaarlijkse kosten ipv ontwikkel- of onderhoudskosten
- Meer mogelijkheden om koppelingen te beheren en bewaken
- Uitgebreide mogelijkheden voor beveiliging (tokens en authenticatie)

Fase 1 (jan 2025)

- Losstaand platform "Xedule Connect" (selfservice).
- Dedicated team, documentatie en all-in support.
- Verdere uitbreiding Security (oAuth 2.0, beheer API-keys, Rate Limiting, Firewall, etc).
- Active Monitoring en logging.

Fase 2 (~Q2 2025)

- Verdere uitbreiding d.m.v. Configureerbare koppelingen.
- Toevoegen domeinen Medewerker, Student, Onderwijs.

Fase 3 (t.b.d.)

- Toevoegen import koppelvlakken third party vendors.
- Low code (self) management dashboard.

Xedule Connect propositie: planning

 **VISMA** | advitrae

Xedule
Connect
Basis
(platform voor
beheer)

€ 0,25/student/jaar

Xedule Connect
Onderwijs
(Onderwijscatalogus koppelingen)
€ 0,50/student/jaar

Xedule Connect
Studenten en groepen
(uitwisselen van studenten, groepen en lidmaatschappen)
€ 0,50/student/jaar

Xedule Connect
Roosters
(uitwisselen rooster)
€ 0,50/student/jaar

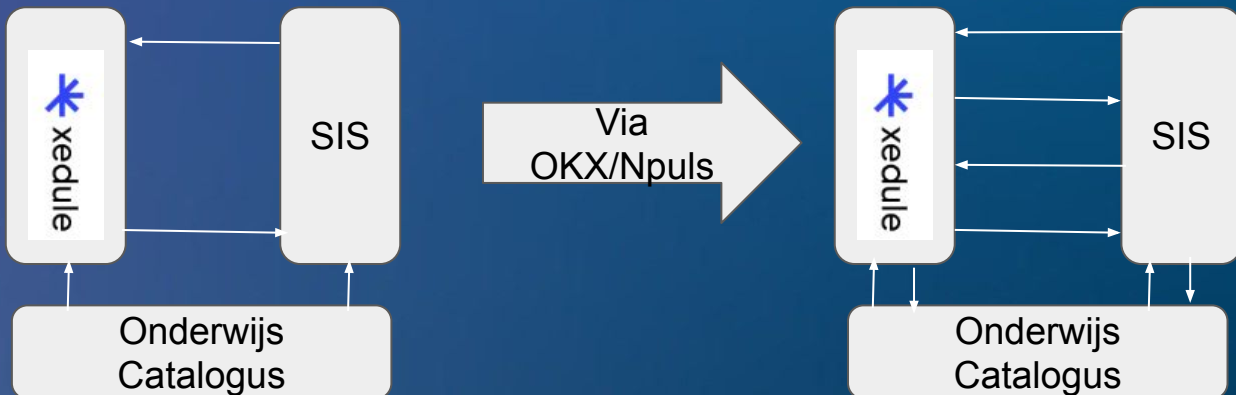
Xedule Connect
overige modules
(overige uitwisselingen)

**Xedule Connect : Basismodule en modules per
objectverzameling**

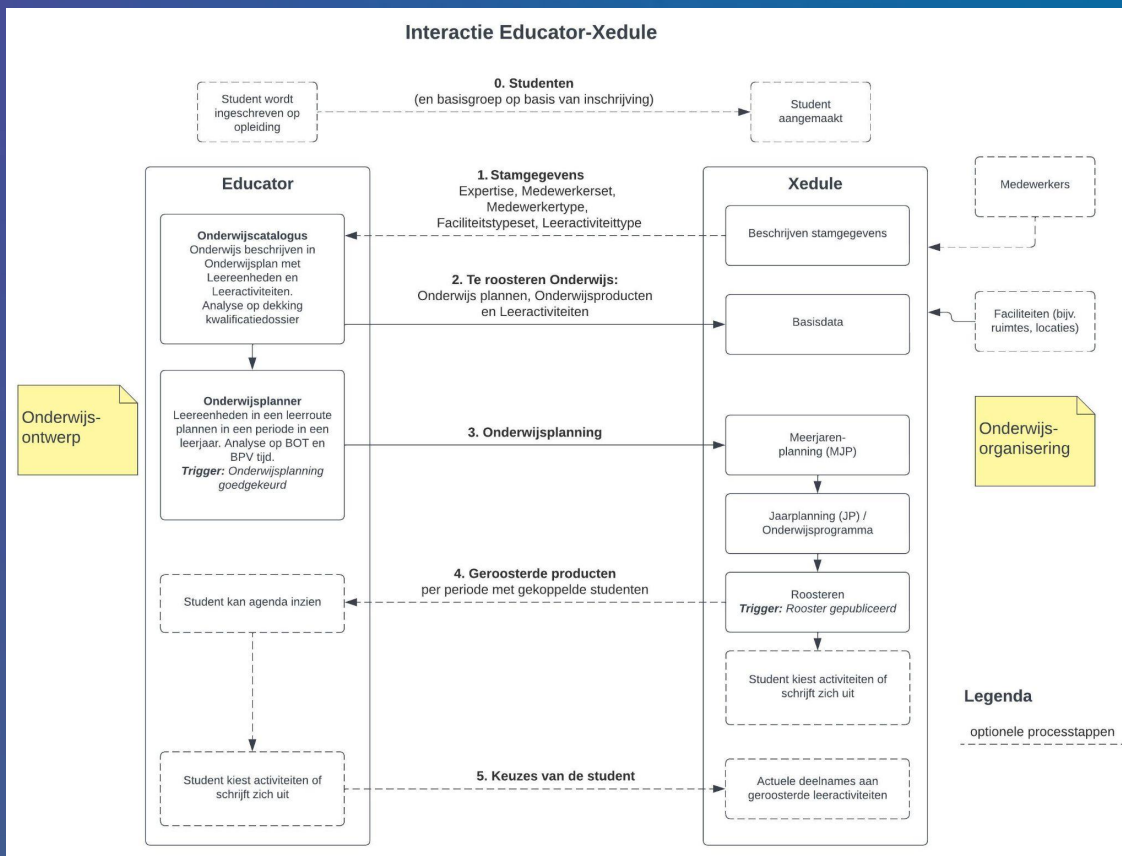
OKX: Plannen en roosteren van wendbaar onderwijs

Zijn er wel nieuwe koppelingen nodig tussen Xedule en de meeste gebruikte SIS-en OC's?

- De huidige koppelvlakken: import “platte” basisdata en de export van het rooster.
- Uit samenwerking met Educator, Eduarte en Osiris: onderwijslogistieke processen nu nog niet goed genoeg geïntegreerd om handwerk of fouten te voorkomen.
- Om een geolied proces te krijgen zijn er vaak nieuwe stukken interface nodig, om informatie vanuit het SIS aan te maken in onze MJP, JP of OP. En deze info weer uit te wisselen met SIS voor de aansluitende processtappen in het SIS. **OKX kan helpen eerst de geïntegreerde processen te standaardiseren en daarna de berichten (via OOAPI).**



OKX: Plannen en roosteren van wendbaar onderwijs



Voorstel processchema:

Onderwijs Ontwikkelen >
Onderwijs Plannen >
Onderwijs Roosteren >
Intekenen op geroosterde leeractiviteiten

N.B.
14 en 15 jan 2025 werken we mee aan de werksessie OKX om OKX verder vorm en inhoud te geven!

Vragenronde

