



Datadinsdag

Vanuit het Albeda in Rotterdam

Datawijs

- Albeda

Handreiking Instroomdashboard

- Albeda en ROC Nijmegen

Ronald Luijer, Jeroen van de Graaf,
Tom Olsthoorn, Harry van der Vis,
Marco Porrey, Jaapjan Vroom

11 juni 2024

Welkom vanuit Albeda



Welkom vanuit Albeda



Ronald Luijer



Jeroen van de Graaf



Tom Olsthoorn



Harry van der Vis



Marco Porrey



JaapJan Vroom

Programma datadinsdag 2024 - #5



1. Inleiding.
2. Datawijs
3. DGO
4. Doorkijk naar volgende datadinsdag en afsluiting



ALBEDA

mbo

Datadinsdag: DataWijs

11 juni 2024

albeda

Wie & wat in een...

- Jeroen van de Graaf
 - Onderwijshart (Geschiedenisdocent)
 - College Informatie Adviseur
- Ronald Luijer
 - Operationeel management Schouten & Nelissen en NCOI
 - Opzet Informatie Management Albeda
 - Sinds 2023 programmaleider DataWijs





DataWijs

Dat(a) is goed onderwijs!

Aanleiding



**Albeda Zet De Toon:
Samen op
weg naar
de toekomst!**

A. Reflectie op onze strategie

Sinds de lancering van onze strategische visie AZDT! in 2016 hebben we veel van onze doelen bereikt:

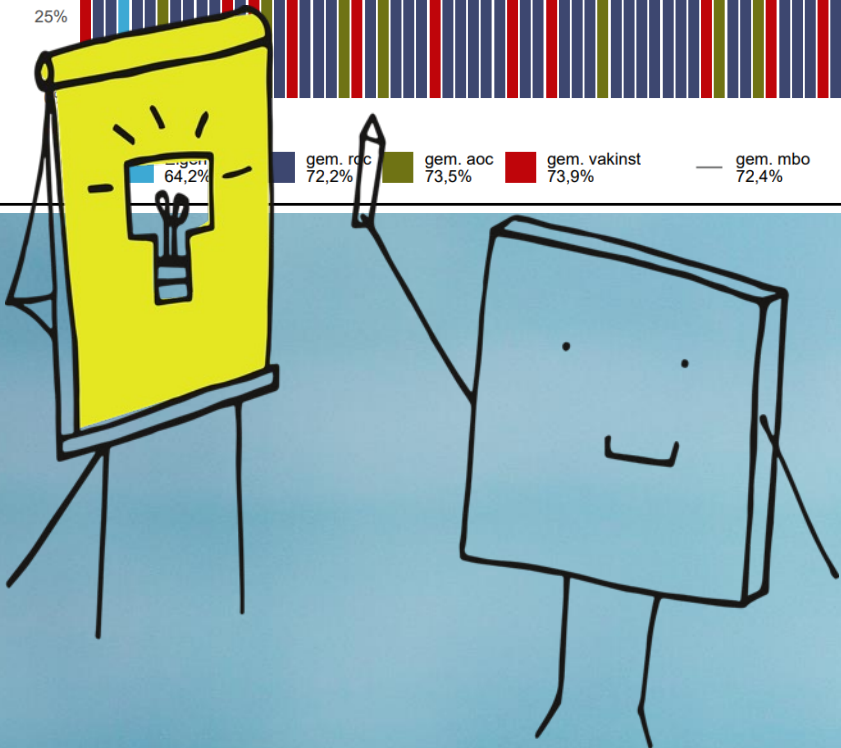
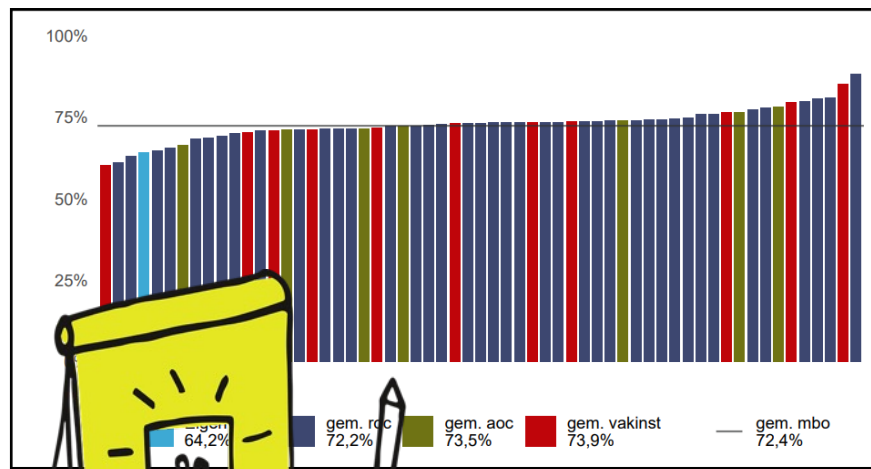
- De onderwijsinspectie heeft in 2020 een heel positief rapport over (het onderwijs van) Albeda afgegeven. Hierbij waren er vier opleidingen als goed beoordeeld, net als het bestuur. Het burgerschapsonderwijs werd een parel genoemd.
 - We hebben maar liefst vijftig leerwerkplaatsen gecreëerd, praktijkomgevingen waarin studenten levensecht kunnen leren en werken.
 - We zijn mooie en strategische samenwerkingen aangegaan met onze stakeholders*.
 - De waardering voor Albeda in de maatschappij is gestegen, raden van advies uit het werkveld denken actief mee.
 - Medezeggenschap en toezicht functioneren goed. Dat zie je aan de actieve bijdrage van de ondernemingsraad, de studentenraad, het supportplatform en de raad van toezicht.
 - De medewerkerstevredenheid is ongekend hoog. Daar zijn we trots op en dat voedt onze passie!
 - Albeda heeft als eerste mbo de status excellent gekregen inzake internationalisering.
- Uit dit alles blijkt wel dat we met zijn allen onze strategische visie uitdragen en in praktijk brengen.

De evaluatie van de strategische visie in 2021 bevestigde deze successen, maar gaf ons ook inzicht in waar we moeten groeien en waar we onze focus op moeten leggen. **Het studiesucces* blijkt nog onvoldoende en de studenttevredenheid blijft gemiddeld, terwijl het juist onze kernopdracht is om voor iedereen die wil uitstekend en inspirerend onderwijs te bieden.**

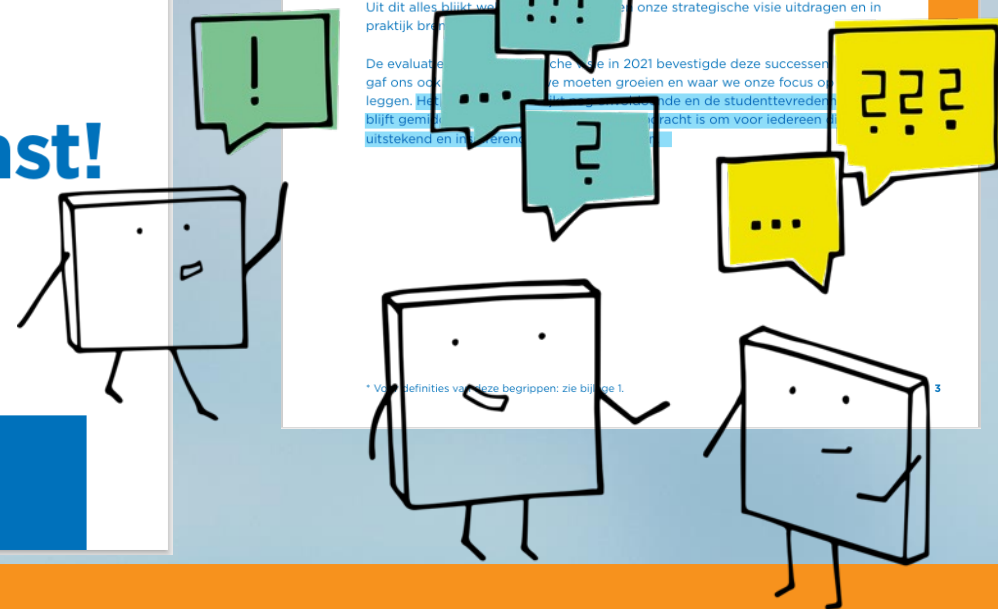
* Voor definities van deze begrippen: zie bijlage 1.

Aanleiding

Overzicht 1 - Jaarresultaat 2021 voor totale instelling



Albeda Zet De Toon:
Samen op
weg naar
de toekomst!



A. Reflectie op onze strategie

Sinds de lancering van onze strategische visie AZDT! in 2016 hebben we veel van onze doelen bereikt:

- De onderwijsinspectie heeft in 2020 een heel positief rapport over (het onderwijs van) Albeda afgegeven. Hierbij waren er vier opleidingen als goed beoordeeld, net als het bestuur. Het burgerschapsonderwijs werd een parel genoemd.
- We hebben maar liefst vijftig leerwerkplaatsen gecreëerd, praktijkomgevingen waarin studenten levensecht kunnen leren en werken.
- We zijn mooie en strategische samenwerkingen aangegaan met onze stakeholders*.
- De waardering voor Albeda in de maatschappij is gestegen, raden van advies uit het werkveld denken actief mee.
- Medezeggenschap en toezicht functioneren goed. Dat zie je aan de actieve bijdrage van de ondernemingsraad, de studentenraad, het supportplatform en de raad van toezicht.
- De medewerkerstevredenheid is hoog. Daar zijn we trots op en dat voedt onze passie.
- Albeda heeft als eerste in Nederland een excellent gekregen inzake internationalisering.
- Uit dit alles blijkt wat een succesvolle strategische visie uitdragen en in praktijk brengen kan.

De evaluatie van onze strategie in 2021 bevestigde deze successen. We gaven ons ook de tijd om te reflecteren op de toekomst en waar we onze focus op moeten leggen. Het belangrijkste is om voor iedereen een uitstekend en inspirerend onderwijs te bieden.

* Voor definities van deze begrippen: zie bijlage 1.

Ons doel is om uitstekend en inspirerend onderwijs te bieden aan iedereen die dat kan en wil.

De eerste 100 dagen zijn cruciaal voor een goede binding en daar investeren wij in.

Onze studenten voelen zich welkom en thuis

We zorgen dat roosters kloppen, onderwijsprogramma's goed georganiseerd zijn en inspelen op de behoefte van de student en het werkveld.

Wij bieden onderwijs op maat, modulair onderwijs en gepersonaliseerd onderwijs

De behoefte van de student staat centraal

We zetten alles op alles om ervoor te zorgen dat al onze studenten een diploma behalen.

Aansluiten bij innovaties en inspelen op (onderwijs) behoeftes van het werkveld

We bieden flexibel en wendbaar onderwijs. Rekening houdend met de behoeften en uitdagingen van de maatschappij en de student.

Ons doel is om uitstekend en inspirerend onderwijs te bieden aan iedereen die dat kan en wil.

Studenten die dreigen uit te vallen of voortijdig school verlaten, vangen we op in programma's als de Talenthub op Zuid.

Leerbehoefte van de student centraal

Persoonsvorming staat centraal. Goede begeleiding vanuit onze leerplek is daarbij cruciaal. Wij spelen onze rol in het opsporen van problemen en oplossingen van al deze uitdagingen

Effectieve mix van fysiek, praktisch en digitaal onderwijs

Met het versterken van studentparticipatie en betrokkenheid werken we aan studenttevredenheid

Personlijke begeleiding



Albeda Zet De Toon:

**Samen op
weg naar
de toekomst!**

Programma ontwikkeling

WAAROM?

- We willen:
- dat al onze studenten een diploma behalen (studiesucces)
 - onderwijs aanbieden in de meest optimale onderwijsmix voor de individuele student.
 - de beste begeleiding voor de individuele student.
 - studenten mede eigenaar laten zijn van hun eigen leer- en ontwikkelproces.
 - de beste inrichting van onderwijs die aansluit bij de kansen en uitdagingen in de maatschappij.

HUIDIGE SITUATIE

- Studiesucces staat onder druk, via data analyse worden interventie mogelijkheden geïdentificeerd.
- De leerbehoefte en optimale onderwijsvorm worden niet per se hiervoor is versnipperd en niet ontsloten.
- Externe data wordt niet structureel ingezet voor onderwijs inrichting.

HOE?

Vaststellen betrouwbaarheid AWR & VSV data

Eventuele ondersteuning bij aanvullende projecten voor onderzoek naar studiesucces interventie mogelijkheden.

SPOOR 0: Reguliere informatieverzoeken
SPOOR 1: Doorgronden van studiesucces

EN....

We willen beleid maken, besluiten nemen en sturen op basis van feiten en correcte (management) informatie.

We willen kennis uitwisselen tussen colleges, afdelingen, teams en medewerkers over het gebruik van data en informatie om daarmee inzichten te verkrijgen.

We willen een flexibel en schaalbaar dataplatform met de benodigde data in een datawarehouse waarop stabiele geautomatiseerde processen draaien om data te verzamelen. We werken onder architectuur met vastgelegde afspraken over tools, werkwijzen, documentatie en naamgeving.

We willen borging van data veiligheid en privacy tegen ongeautoriseerde toegang, verlies of diefstal. Algemene kennis van ISO/FG en datagedreven werken is bekend bij alle teams. Ethische normen worden vastgelegd.

EN....

Er wordt weinig gestuurd en gemeten op basis van KPI's en de correctheid van data en informatie wordt regelmatig in twijfel getrokken.

Data vraagstukken worden nu vooral ad-hoc opgepakt, uitgevoerd en individueel gebruikt. Het toepassen, aanpassen en interpreteren van (bestaande) rapportages wordt niet gestimuleerd.

Er wordt een schat aan data vastgelegd in systemen over studenten, medewerkers en processen die nauwelijks wordt gebruikt en ontsloten om te analyseren, inzicht te verkrijgen en informatie te verschaffen. Data vraagstukken vragen veel tijd door onbetrouwbare of ontbrekende, niet bereikbare data.

Er wordt geen beleid uitgevoerd met betrekking tot (inperken van) toegang tot rapportages en dashboards. Veel gevoelige gegevens zijn (niet altijd terecht) toegankelijk voor medewerkers. Er is geen beleid vastgelegd met betrekking tot ontsluiten van data vanuit systemen.

EN....

Visie beschrijving

Strategie & Plan

Inventarisatie

Inrichting toekomstbestendige data architectuur

Vaststellen rapportage standaarden

Dingen security, privacy en ethiek

Datakwaliteit

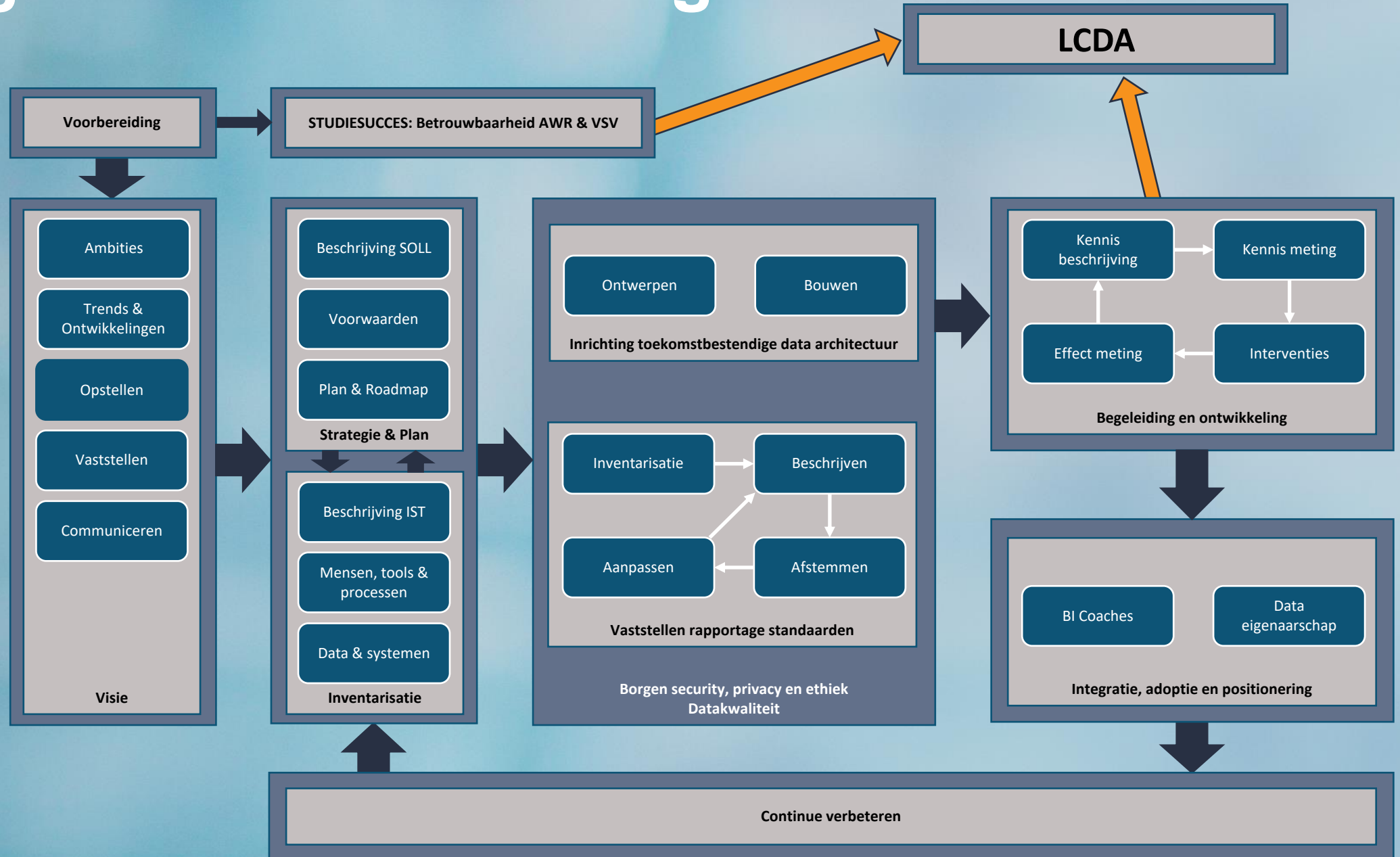
Begeleiding & Ontwikkeling

Integratie, adoptie en positionering

Continue verbeteren

SPOOR 2: Data Ondersteund Werken (randvoorwaardelijke projecten)

Programma ontwikkeling



L_{earning} C_{hallenge} D_{ata} A_{nal}ytics

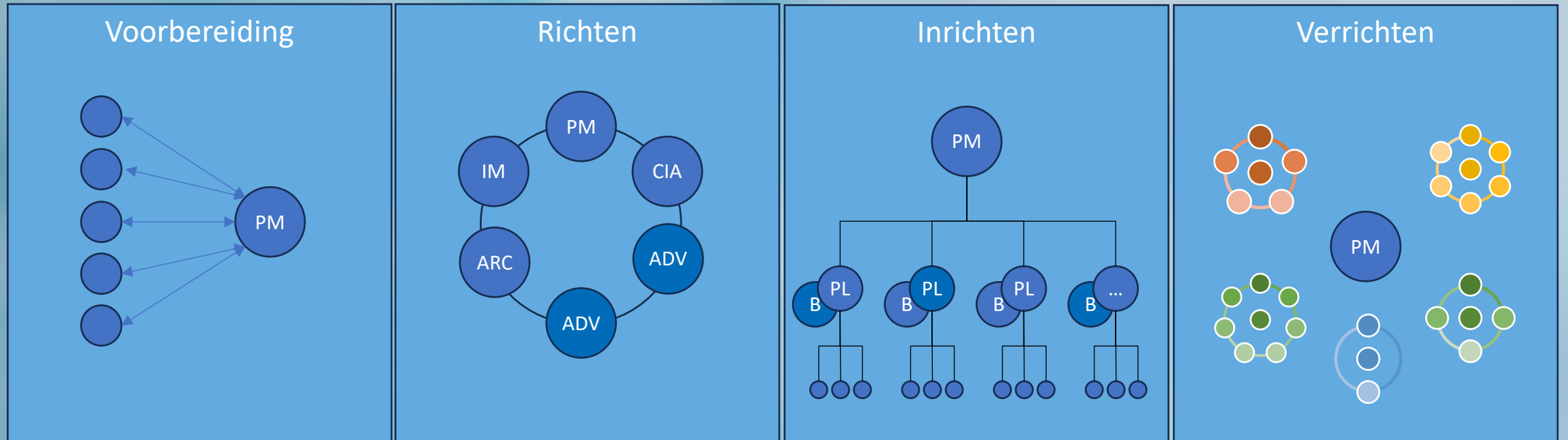
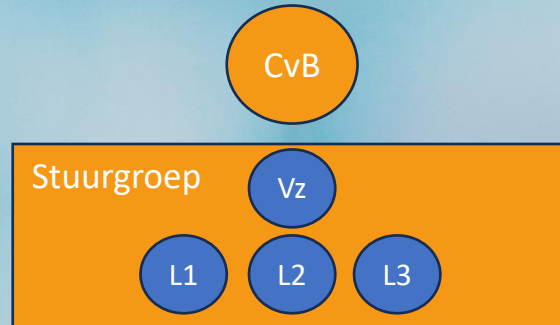
- Holistische benadering inzet data
- Multidisciplinair team
- Usecase '**We zijn er!**' aanwezigheidsregistratie

Oktober – Januari
± 1 dag per week



SURF

Project Organisatie



Totstandkoming Visie

- Interviews interne experts
- Externe kennis & ervaring
- Literatuur & AI
- Lessons Learned LCDA
- Studenten & docenten
-

STUDIESUCCES

VISIE statements

SLIMMER WERKEN

De Visie...

- ...moet communiceerbaar zijn
- ...moet toegankelijk zijn voor iedereen bij Albeda
- ...moet weergeven wat we willen bereiken
- ...moet antwoord geven op “wat betekent dat voor mij?”
- ...moet een leidraad zijn voor wat we gaan doen



**STUDIE
SUCCES**
Verbeteren
onderwijs en
begeleiding

**SLIMMER
WERKEN**
Meer resultaat,
meer werkplezier,
minder werkdruk

**Data helpt de student, docent
en studieloopbaanbegeleider**

**Data helpt de
onderwijsorganisatie**

Data ondersteunde
besluitvorming

Randvoorwaarden voor data-ondersteund onderwijs

9 Realiseren en
continu verbeteren
van doelgroep- en
handelingsgerichte
informatieproducten

2 Gepersonaliseerd
Leren en
Flexibiliteit

3 Signaleren voor
studiebegeleiding

7 Centrale
toegang tot
betrouwbare
studiedata

8 Transparant,
verantwoord en
veilig gebruik van
data

HOW?

10 Professionalisering
en ondersteuning

11 Cultuur van
data-ondersteund
werken en
Continu Leren

6 Effectmeting en een
agile werkwijze

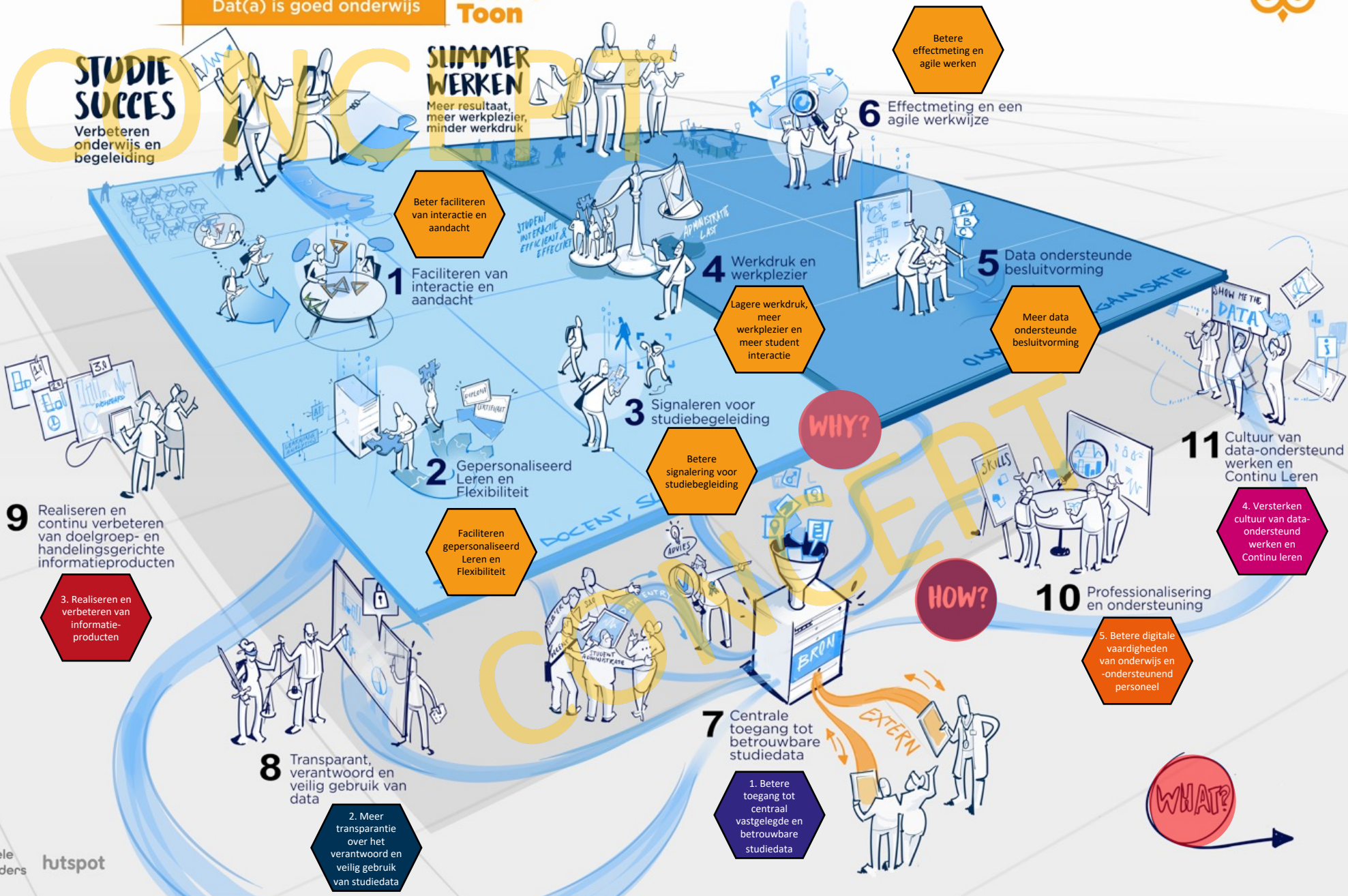
4 werkplezier





**STUDIE
SUCCES**
Verbeteren
onderwijs en
begeleiding

**SLIMMER
WERKEN**
Meer resultaat,
meer werkplezier,
minder werkdruk



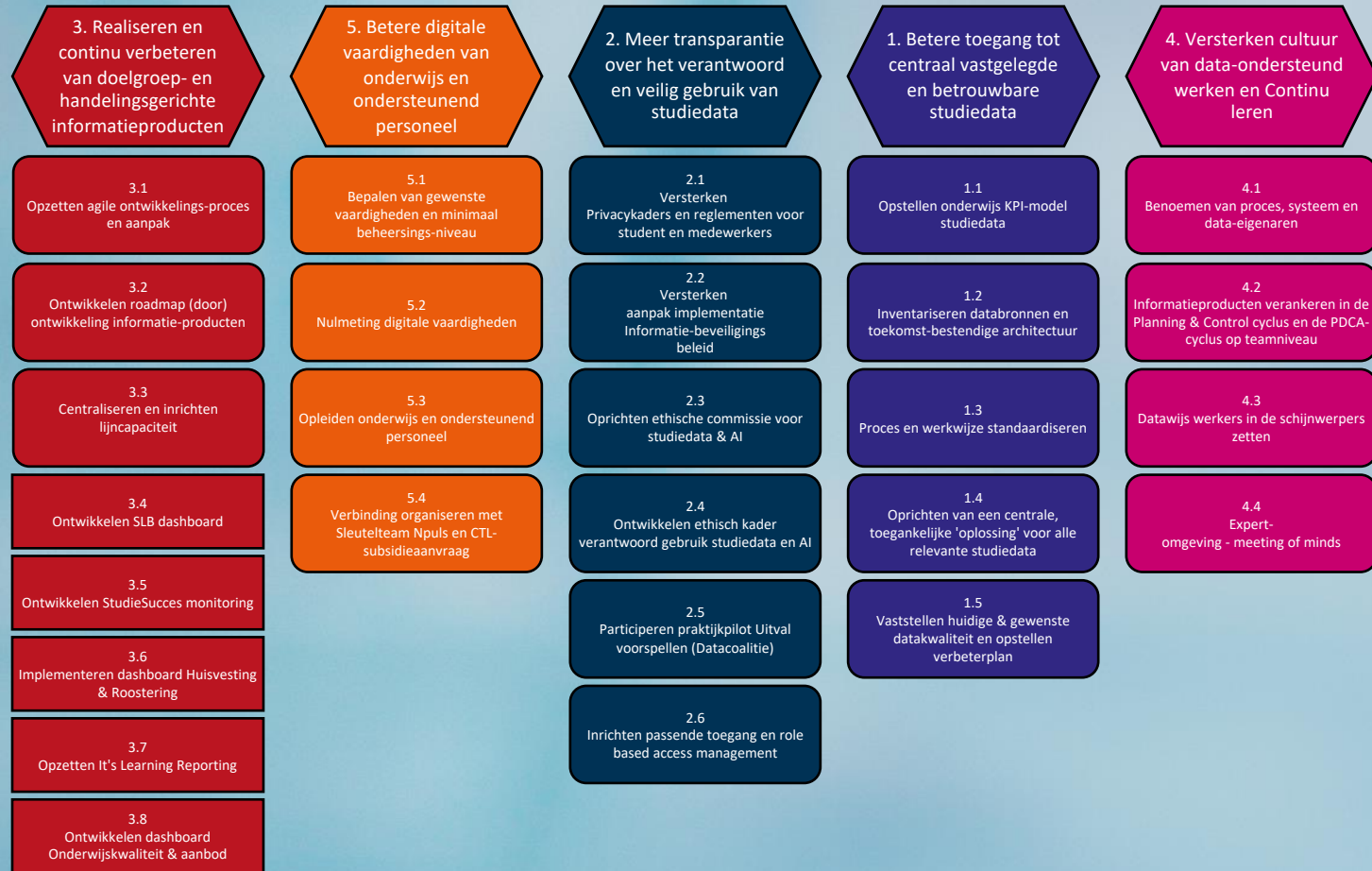
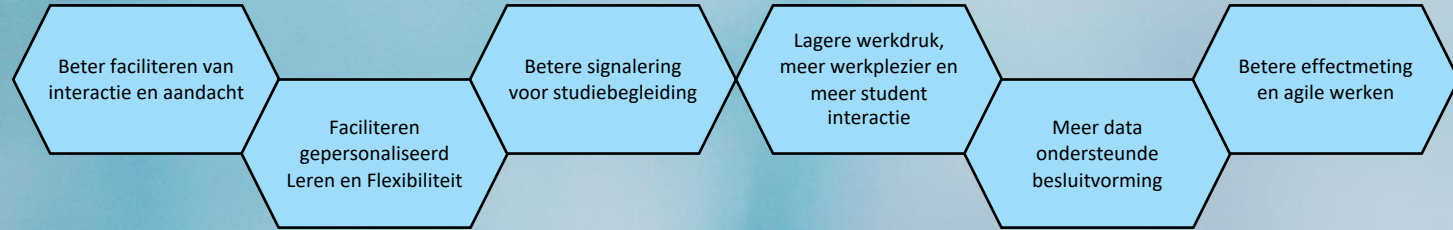


Studiesucces

Verbeteren onderwijs & begeleiding

Slimmer Werken

Meer resultaat, meer werkplezier,
minder werkdruk





Studiesucces

Verbeteren onderwijs & begeleiding

Slimmer Werken

Meer resultaat, meer werkplezier,
minder werkdruk



IMPACTPROJECT

RANDVOORWAARDELIJK
PROJECT

BEWEGINGSPROJECT

Beter faciliteren van
interactie en aandacht

Faciliteren
gepersonaliseerd
Leren en Flexibiliteit

Betere signalering
voor studiebegeleiding

Lagere werkdruk,
meer werkplezier en
meer student
interactie

Meer data
ondersteunde
besluitvorming

Betere effectmeting
en agile werken

3. Realiseren en
continu verbeteren
van doelgroep- en
handelingsgerichte
informatieproducten

5. Betere digitale
vaardigheden van
onderwijs en
ondersteunend
personeel

2. Meer transparantie
over het verantwoord
en veilig gebruik van
studiedata

1. Betere toegang tot
centraal vastgelegde
en betrouwbare
studiedata

4. Versterken cultuur
van data-ondersteund
werken en Continu
leren

3.1
Opzetten agile ontwikkelings-proces
en aanpak

3.2
Ontwikkelen roadmap (door)
ontwikkeling informatie-producten

3.3
Centraliseren en inrichten
lijncapaciteit

3.4
Ontwikkelen SLB dashboard

3.5
Ontwikkelen StudieSucces monitoring

3.6
Implementeren dashboard Huisvesting
& Roostering

3.7
Opzetten It's Learning Reporting

3.8
Ontwikkelen dashboard
Onderwijskwaliteit & aanbod

5.1
Bepalen van gewenste
vaardigheden en minimaal
beheersings-niveau

5.2
Nulmeting digitale vaardigheden

5.3
Opleiden onderwijs en ondersteunend
personeel

5.4
Verbinding organiseren met
Sleutelteam Npuls en CTL-
subsidieaanvraag

2.1
Versterken
Privacykaders en reglementen voor
student en medewerkers

2.2
Versterken
aanpak implementatie
Informatie-beveiligings
beleid

2.3
Oprichten ethische commissie voor
studiedata & AI

2.4
Ontwikkelen ethisch kader
verantwoord gebruik studiedata en AI

2.5
Participeren praktijkpilot Uitval
voorspellen (Datacoalitie)

2.6
Inrichten passende toegang en role
based access management

1.1
Opstellen onderwijs KPI-model
studiedata

1.2
Inventariseren databronnen en
toekomst-bestedinge architectuur

1.3
Proces en werkwijze standaardiseren

1.4
Oprichten van een centrale,
toegankelijke 'oplossing' voor alle
relevante studiedata

1.5
Vaststellen huidige & gewenste
datakwaliteit en opstellen
verbeterplan

4.1
Benoemen van proces, systeem en
data-eigenaren

4.2
Informatieproducten verankeren in de
Planning & Control cyclus en de PDCA-
cyclus op teamniveau

4.3
Datawijs werkers in de schijnwerpers
zetten

4.4
Expert-
omgeving - meeting of minds



Studiesucces
Verbeteren onderwijs & begeleiding

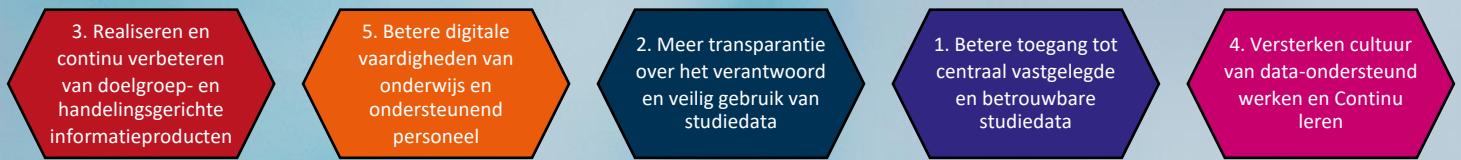
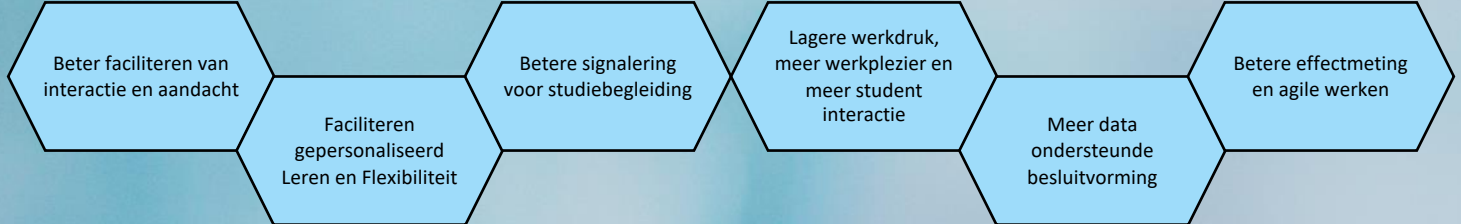
Slimmer Werken
Meer resultaat, meer werkplezier,
minder werkdruk



IMPACTPROJECT

RANDVOORWAARDELIJK PROJECT

BEWEGINGSPROJECT



3.1 Opzetten agile ontwikkelings-proces en aanpak	5.1 Bepalen van gewenste vaardigheden en minimaal beheersings-niveau	2.1 Versterken Privacykaders en reglementen voor student en medewerkers	1.1 Opstellen onderwijs KPI-model studiedata	4.1 Benoemen van proces, systeem en data-eigenaren
3.2 Ontwikkelen roadmap (door) ontwikkeling informatie-producten	5.2 Nulmeting digitale vaardigheden	2.2 Versterken aanpak implementatie Informatie-beveiligings beleid	1.2 Inventariseren databronnen en toekomst-bestedinge architectuur	4.2 Informatieproducten verankeren in de Planning & Control cyclus en de PDCA-cyclus op teamniveau
3.3 Centraliseren en inrichten lijncapaciteit	5.3 Opleiden onderwijs en ondersteunend personeel	2.3 Oprichten ethische commissie voor studiedata & AI	1.3 Proces en werkwijze standaardiseren	4.3 Datawijs werkers in de schijnwerpers zetten
3.4 Ontwikkelen SLB dashboard	5.4 Verbinding organiseren met Sleutelteam Npuls en CTL-subsidieaanvraag	2.4 Ontwikkelen ethisch kader verantwoord gebruik studiedata en AI	1.4 Oprichten van een centrale, toegankelijke 'oplossing' voor alle relevante studiedata	4.4 Expert-omgeving - meeting of minds
3.5 Ontwikkelen StudieSucces monitoring		2.5 Participeren praktijkpilot Uitval voorspellen (Datacoalitie)	1.5 Vaststellen huidige & gewenste datakwaliteit en opstellen verbeterplan	
3.6 Implementeren dashboard Huisvesting & Roostering		2.6 Inrichten passende toegang en role based access management		
3.7 Opzetten It's Learning Reporting				
3.8 Ontwikkelen dashboard Onderwijskwaliteit & aanbod				

Ambitie



Studiesucces
Verbeteren onderwijs & begeleiding

Slimmer Werken
Meer resultaat, meer werkplezier,
minder werkdruk



Doelen

Beter faciliteren van interactie en aandacht

Faciliteren
gepersonaliseerd
Leren en Flexibiliteit

Betere signalering
voor studiebegeleiding

Lagere werkdruk,
meer werkplezier en
meer student
interactie

Meer data
ondersteunde
besluitvorming

Betere effectmeting
en agile werken

Why

Inspanningen

3. Realiseren en
continu verbeteren
van doelgroep- en
handelingsgerichte
informatieproducten

5. Betere digitale
vaardigheden van
onderwijs en
ondersteunend
personeel

2. Meer transparantie
over het verantwoord
en veilig gebruik van
studiedata

1. Betere toegang tot
centraal vastgelegde
en betrouwbare
studiedata

4. Versterken cultuur
van data-ondersteund
werken en Continu
leren

How

3.1 Opzetten agile ontwikkelings-proces en aanpak

5.1 Bepalen van gewenste vaardigheden en minimaal beheersings-niveau

2.1 Versterken Privacykaders en reglementen voor student en medewerkers

1.1 Opstellen onderwijs KPI-model studiedata

4.1 Benoemen van proces, systeem en data-eigenaren

3.2 Ontwikkelen roadmap (door) ontwikkeling informatie-producten

5.2 Nulmeting digitale vaardigheden

2.2 Versterken aanpak implementatie Informatie-beveiligings beleid

1.2 Inventariseren databronnen en toekomst-bestedinge architectuur

4.2 Informatieproducten verankeren in de Planning & Control cyclus en de PDCA-cyclus op teamniveau

3.3 Centraliseren en inrichten lijncapaciteit

5.3 Opleiden onderwijs en ondersteunend personeel

2.3 Oprichten ethische commissie voor studiedata & AI

1.3 Proces en werkwijze standaardiseren

4.3 Datawijs werkers in de schijnwerpers zetten

3.4 Ontwikkelen SLB dashboard

5.4 Verbinding organiseren met Sleutelteam Npuls en CTL-subsidieaanvraag

2.4 Ontwikkelen ethisch kader verantwoord gebruik studiedata en AI

1.4 Oprichten van een centrale, toegankelijke 'oplossing' voor alle relevante studiedata

4.4 Expert-omgeving - meeting of minds

3.5 Ontwikkelen StudieSucces monitoring

2.5 Participeren praktijkpilot Uitval voorspellen (Datacoalitie)

1.5 Vaststellen huidige & gewenste datakwaliteit en opstellen verbeterplan

3.6 Implementeren dashboard Huisvesting & Roostering

2.6 Inrichten passende toegang en role based access management

3.7 Opzetten It's Learning Reporting

3.8 Ontwikkelen dashboard Onderwijskwaliteit & aanbod

What

Roadmap

Keuzes maken in prioriteit en volgorde

Op basis van:

- Onderlinge afhankelijkheden
- Logisch beredeneren
- Organisatie (en stuurgroep) voorkeuren
- Quickscan Studiedata

Centraal staat datavolwassenheid



Inschattingsniveaus

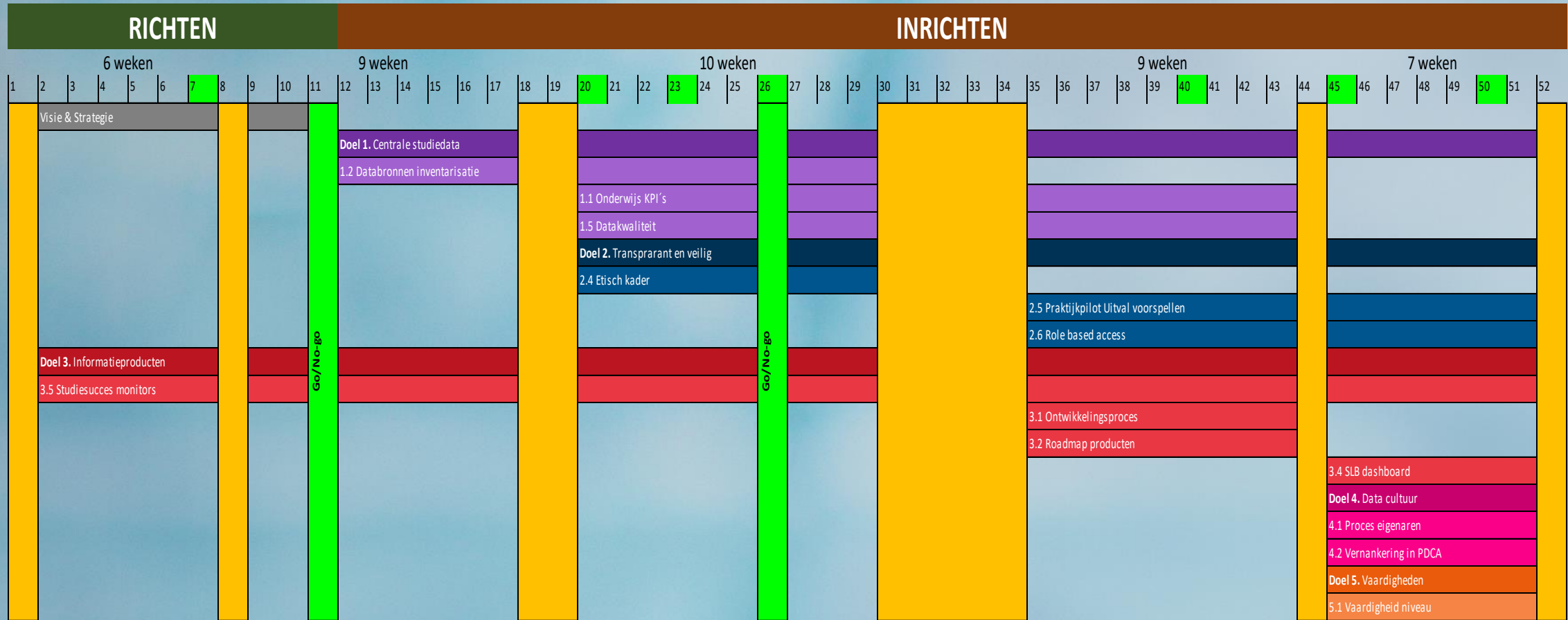


Principes

- De **zwakste schakel** bepaalt het niveau van de totale ontwikkeling
- Als de gevoelde **urgentie** in instellingsstrategie, compliance of ethische randvoorwaarden hoog is, stijgt het niveau waarnaar gestreefd wordt.

Bron: BMM, Deloitte/UU

Planning 2024



1. Betere toegang tot centraal vastgelegde en betrouwbare studiedata

2. Meer transparantie over het verantwoord en veilig gebruik van studiedata

3. Continu verbeteren van doelgroep- en handelingsgerichte informatieproducten

4. Versterken cultuur van data-ondersteund werken en Continu leren

5. Betere digitale vaardigheden van onderwijs en onderwijs-ondersteunend personeel

Doel 1 -> 1.5 Datakwaliteit

1. Beter toegang tot
centraal vastgelegde
en betrouwbare
studiedata

1.5
Vaststellen huidige & gewenste
datakwaliteit en opstellen
verbeterplan



- Hoe bepaal je de kwaliteit?
- Welke kwaliteit is nodig?
- Hoe verbeter je de kwaliteit?
- Hoe handhaaf je de kwaliteit?



Doel 1/4 -> Procesmanagement

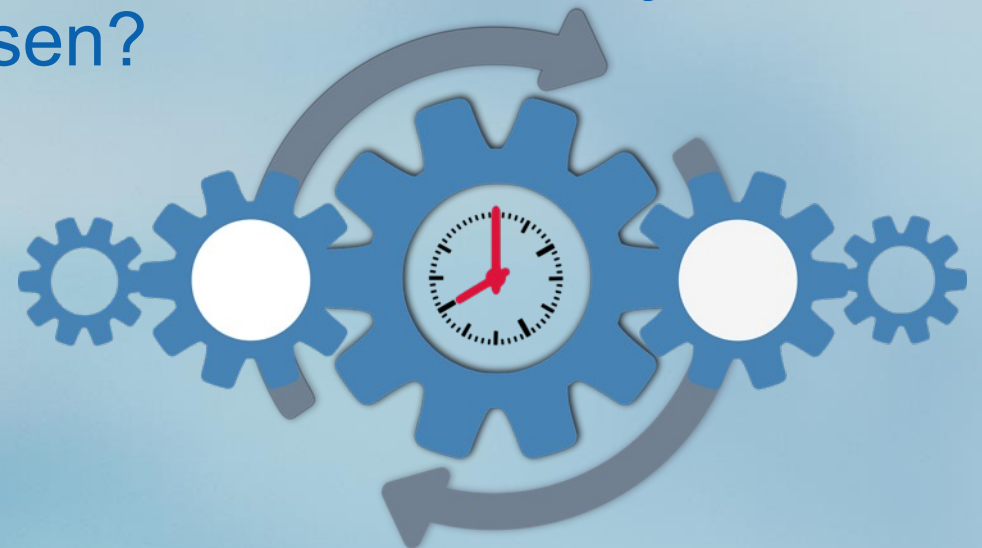
1. Betere toegang tot
centraal vastgelegde
en betrouwbare
studiedata

1.3
Proces en werkwijze
standaardiseren

4. Versterken cultuur
van data-ondersteund
werken en Continu
leren

4.1
Benoemen van proces, systeem
en data-eigenaren

- Welke processen leg je vast?
- Hoe leg je ze vast?
- Wat is rol, taak en mandaat van de proces-, systeem- en data eigenaar?
- Hoe controleer en monitor je processen?



Hoe krijg je de organisatie mee?

- Welke veranderstrategie werkt?
- Kansen en valkuilen
- Hoe meet je het succes van de verandering?



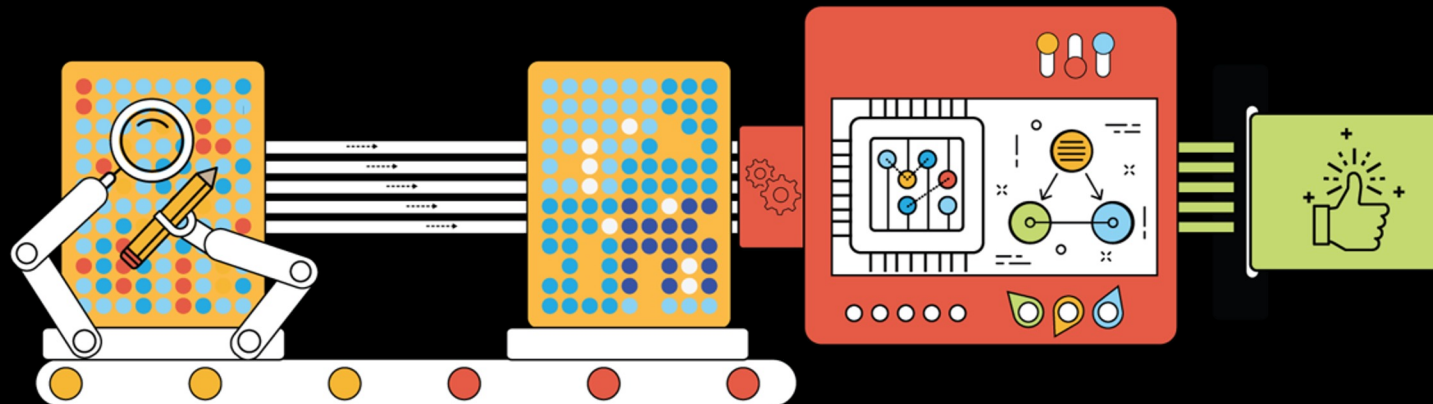


duur *te groeien*



Datacoalitie Datagedreven onderzoek

*Studenten nóg beter begeleiden
met een datagedreven aanpak!*



16 mbo-instellingen onderzoeken samen met OCW, DUO en MBO Raad hoe data kan worden ingezet om de studieloopbaan van studenten te verbeteren en wat de toegevoegde waarde is om dit met een datagedreven aanpak te doen.

16 mbo-instellingen:

Firda

roc van
twente



curio

Noorderpoort

deltion
college

ROC NIJMEGEN

Graafschap
College

Aventus
De school waar jij 't maakt

ONDERWIJSGROEP TILBURG

KONING
WILLEM I
COLLEGE

albeda

roc
MONDRIAAN

Alfa -college

ZADKINE

gildeopleidingen

MBO Raad:

MBO Raad

DUO:

Dienst Uitvoering Onderwijs
Ministerie van Onderwijs, Cultuur en
Wetenschap

OCW:

Ministerie van Onderwijs, Cultuur en
Wetenschap

Projectorganisatie:

hutspot

Wie zijn wij

Waarom zijn wij sinds 2018 een datacoalitie?

- Samen leer je meer dan alleen
- Er zijn inhoudelijke (onderwijs) en data-experts nodig voor meer data-ondersteund en -gedreven werken
- Wij willen niet het wiel opnieuw uitvinden, maar leren van elkaar en daarop verder bouwen
- Data beschikbaarheid is essentieel, maar nog overal een (overeenkomstige) uitdaging
- Analyse kennis en capaciteit is schaars, wij verbinden ze in een netwerk (en vullen mbv DUO aan)
- Resultaten, leerervaringen en technieken zijn beschikbaar voor de hele sector
Zie: <https://datagedrevenonderzoekmbo.nl/>

Wie zijn wij

Organisatie, kennis en ervaring

- Stuurgroep: bestuurlijke vertegenwoordiging per instellingen + dir. OCW en DUO
- Projectgroep: club van inhoudelijk experts
 - 1 of 2 vertegenwoordigers per instelling
 - Totaal hebben ca. 90 mensen actief bijgedragen aan het initiatief
 - Zowel vanuit onderwijsteams als vanuit informatiemanagement, ICT, control, kwaliteit, beleid en juridische zaken
- OCW en DUO zijn vanaf de start belangrijke partners
- MBO Raad is aangesloten voor de belangen behartiging
- In verbinding met MBO Digitaal en Npuls programma

Mee doen? Wat levert het op?

Wat levert het je op?

- Opdoen van kennis en praktijkervaring met datagedreven werken / - onderzoeken
- Beantwoording van (eigen) onderzoeksvragen en thema's met data
- Handreikingen, format's, uitwerkingen op basis van ontwikkelde kennis en inzichten
- Meer zicht op (en toegang tot) externe data om te integreren met instellingsdata
- Kijkje achter de schermen bij DUO (CBS, SBB, gemeente, etc..)
- Actief netwerk van experts op gebied datagedreven werken in het mbo

Meer weten? Of wil je meedoen?

- Alle resultaten staan op: www.datagedrevenonderzoekmbo.nl
- Wil je meer weten over de datacoalitie en de toekomstplannen?
of
- Wil je aanmelden voor de datacoalitie?
- Mail: tom@hutspot.nl en we nemen contact op.

ALBEDA

mbo

Handreiking Instroomdashboard
Data dinsdag 11-06-2024

Harry van der Vis

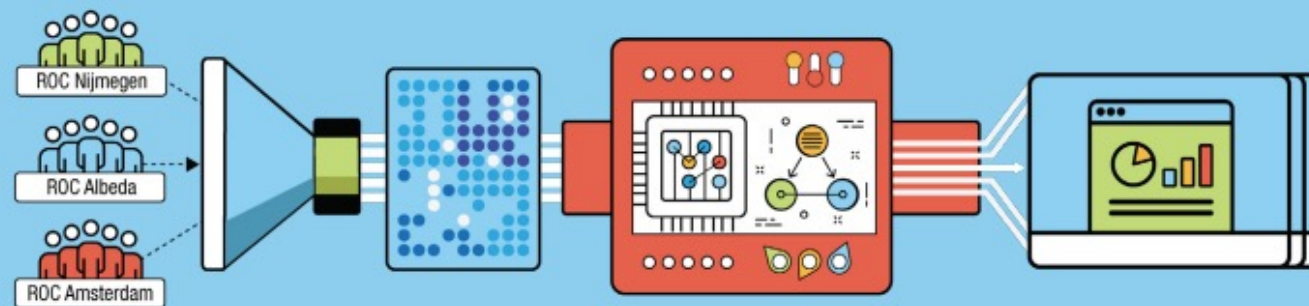
Handreiking



37 | Titel presentatie

Instroom in het MBO

EEN HANDREIKING VOOR DE ONTWIKKELING VAN EEN INFORMATIEVOORZIENING INSTROOM EN STUDENTAANTALLEN



Auteur: werkgroep 1 - Datacoalitie Datagedreven Onderzoek MBO

31 mei 2024

KONING
WILLEMI
COLLEGE

Graafschap
College

Alfa-college

ZADKINE

deltion
college

roc van
twente

roc
van amsterdam van flevoland

Noorderpoort

MONDRIJAN

albeda

ONDERWIJSGROEP TILBURG

Aventus

ROC NIJMEGEN

gildeopleidingen



Dienst Uitvoering Onderwijs
Ministerie van Onderwijs, Cultuur en
Wetenschap

Firlda curio

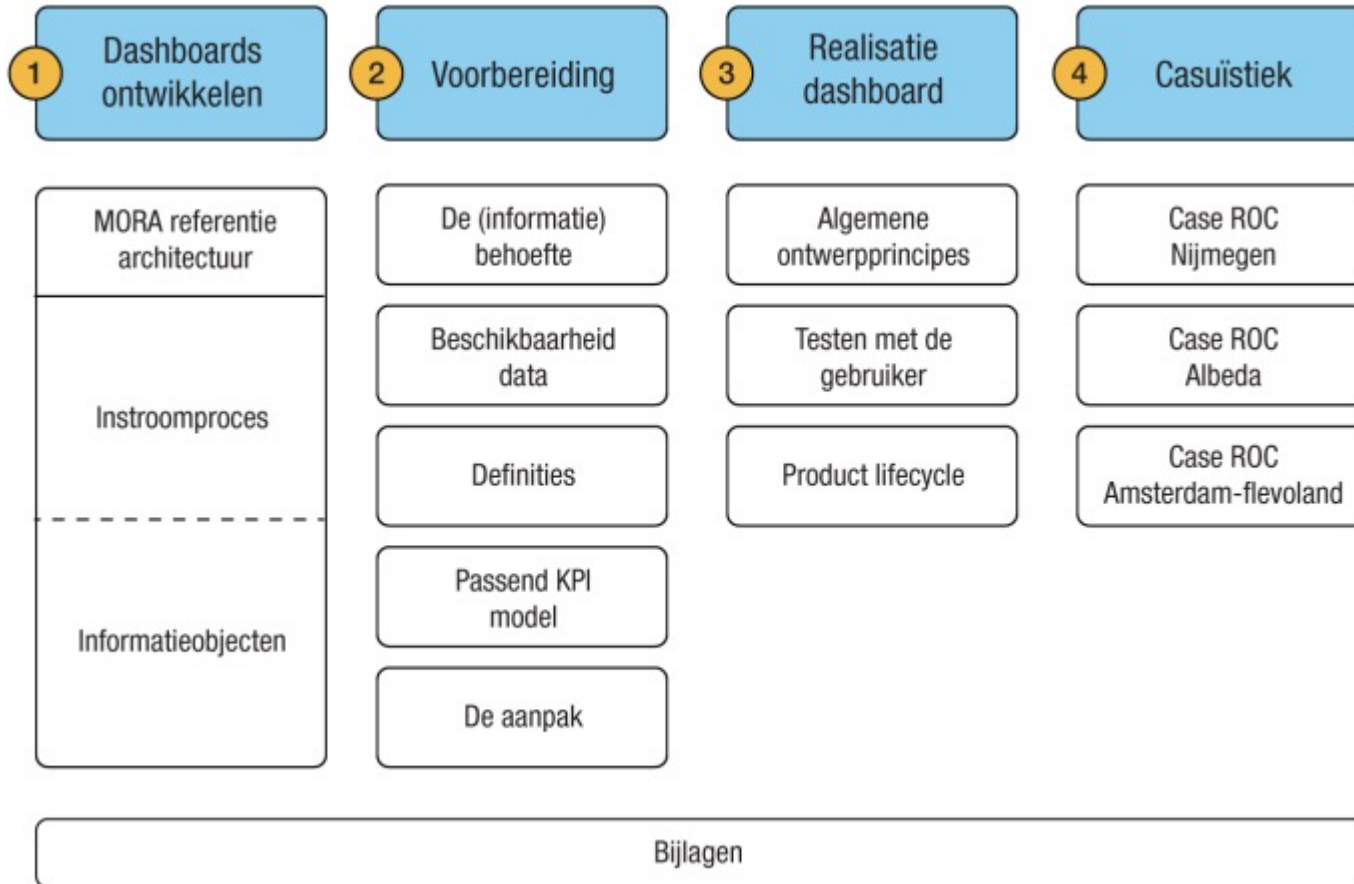
lutspot

Methode

1. De informatiebehoefte van stakeholders over de ontwikkeling van studentenaantallen op een rij te zetten,
2. De MBO Referentiearchitectuur (MORA) als vertrekpunt in beeld te brengen;
3. De definities te inventariseren en eenduidig te omschrijven;
4. De door de mbo-instellingen en leveranciers gekozen wijze van presenteren, en rapporteren te laten zien;
5. De best practices samen te vatten tot lessons learned.



Stappenplan



Vorbereiding: MORA

(Middelbaar (beroeps) Onderwijs Referentie Architectuur

[MORA \(mbodigitaal.nl\)](http://MORA (mbodigitaal.nl))



Verbinding met maatschappij, bedrijfsleven en regio

Onderzoeken behoefte (regionale) arbeidsmarkt

Organiseren participatie in ontwikkeling en uitvoering onderwijs

Marketing

Strategie, beleid en sturing

Visie bepalen, strategisch plannen en prognosticeren

Rapporteren en evalueren

Borgen (onderwijs) kwaliteit en wetgeving

Verander- en verbetermanagement

Tactisch inrichten; het team organiseren en ontwikkelen

Teamplan opstellen, uitvoeren en verantwoorden

Prognosticeren mensen- en middelen-behoefte

Professionele en inhoudelijke ontwikkeling teamleden

Onderzoek & Innovatie

Ontwikkelen practoraat

Uitvoeren onderzoek

Onderwijs innoveren

Instroom

Informereren en werven

Aanmelden (incl. doorstroom)

Intake en plaatsen

Inschrijven

Onderwijs ontwikkelen

Vertalen onderwijsvisie naar onderwijsaanbod

Ontwikkelen en voorbereiden onderwijs

Bepalen benodigde inzet van mensen en leermiddelen

Vaststellen en uitwerken examinering

Onderwijs uitvoeren

Verzorgen onderwijs

Uitvoeren leertaken en praktijk ervaren

Analyseren en beoordelen leerresultaten

Examineren en diplomeren

Examineren

Diplomeren en certificeren

Student begeleiden

Bepalen leerroute

Begeleiden en monitoren voortgang

Matchen student en BPV plaats

Ondersteunen

Onderwijs ondersteunen

Verwerven en onderhouden BPV-plaatsen

Plannen en roosteren

Onderwijs en studenten administreren

Aan- en afwezigheid registreren en analyseren

Uitstroom

Uitschrijven

Alumni beheren

Leven lang ontwikkelen

Bedrijfsvoering

Human Resource Management

Facility en ICT Management

Informatie en data Management

Financieel Management

Inkoop en contract Management

Communicatie

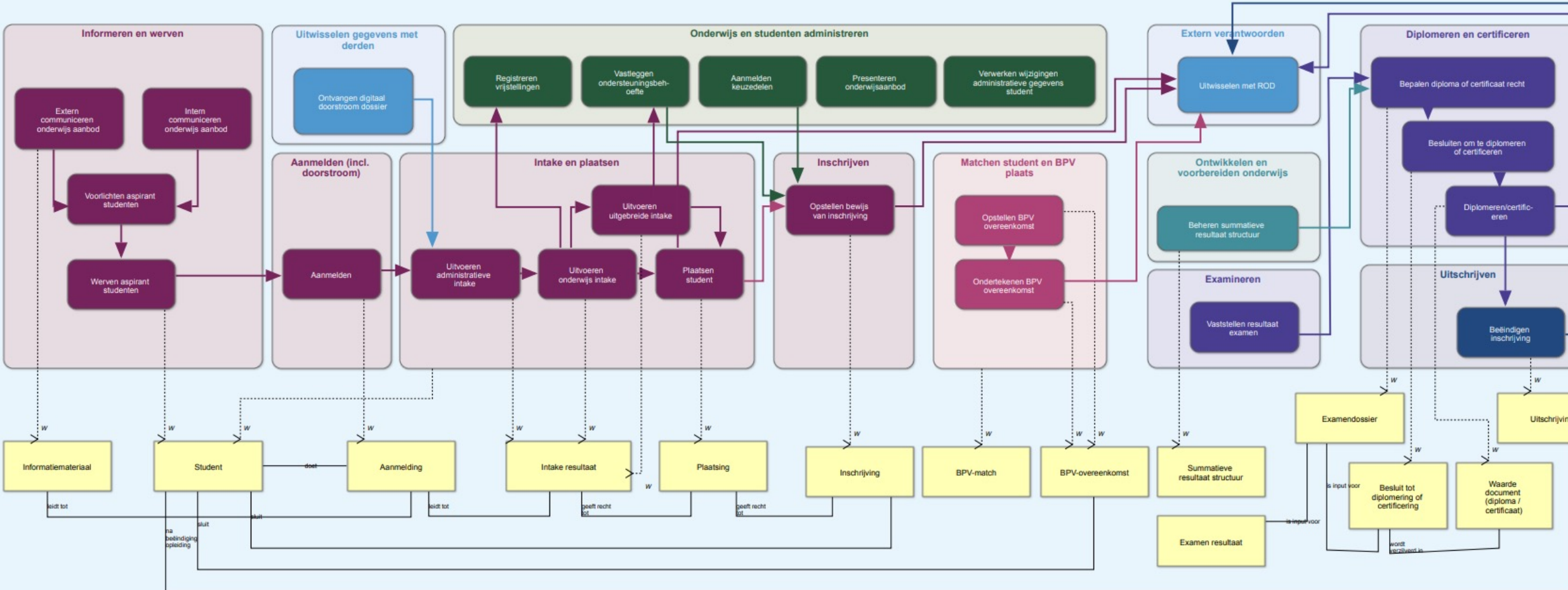
Juridische ondersteuning

Informatieuitwisseling en verantwoording

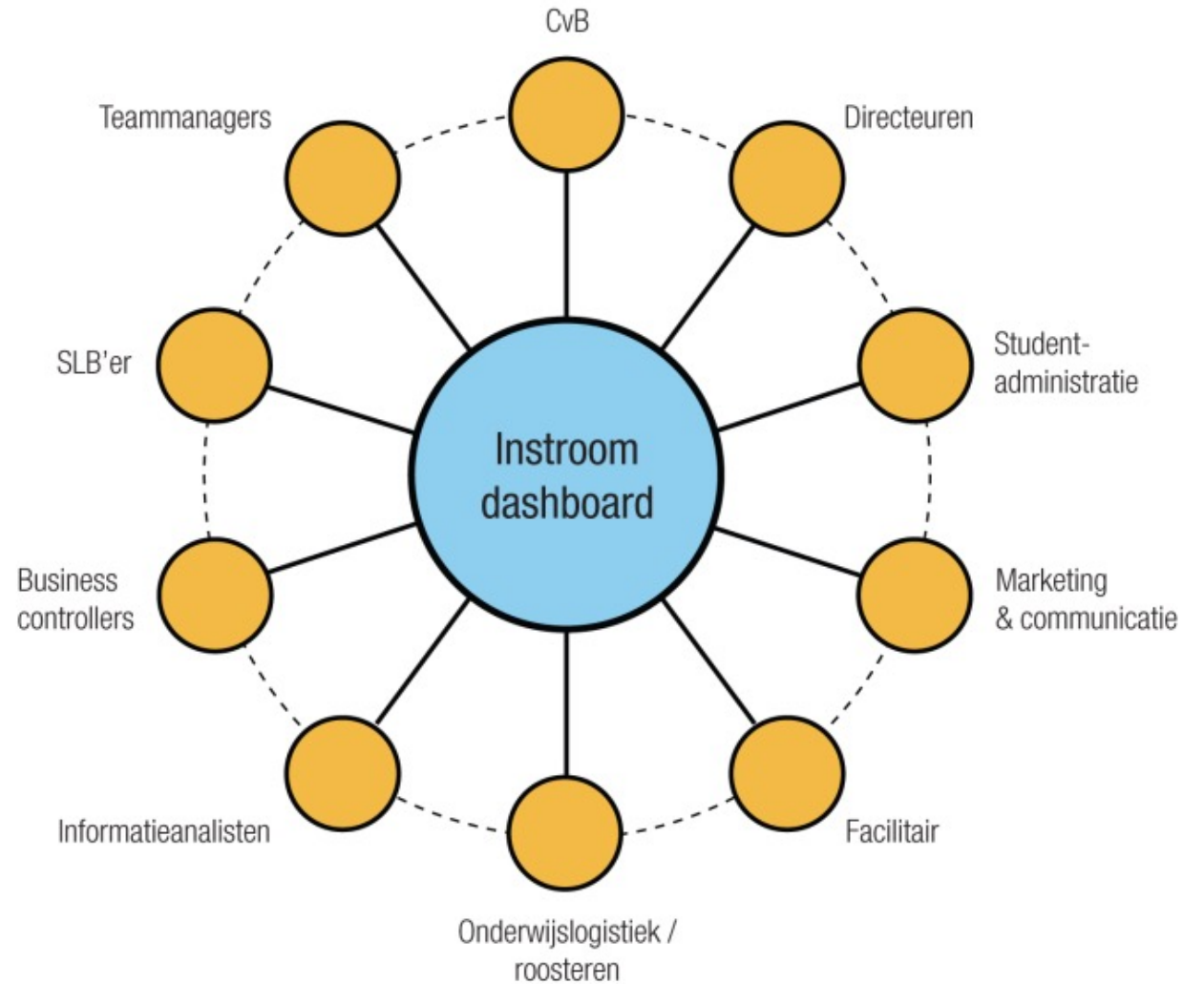
Uitwisselen gegevens met derden

Extern verantwoorden

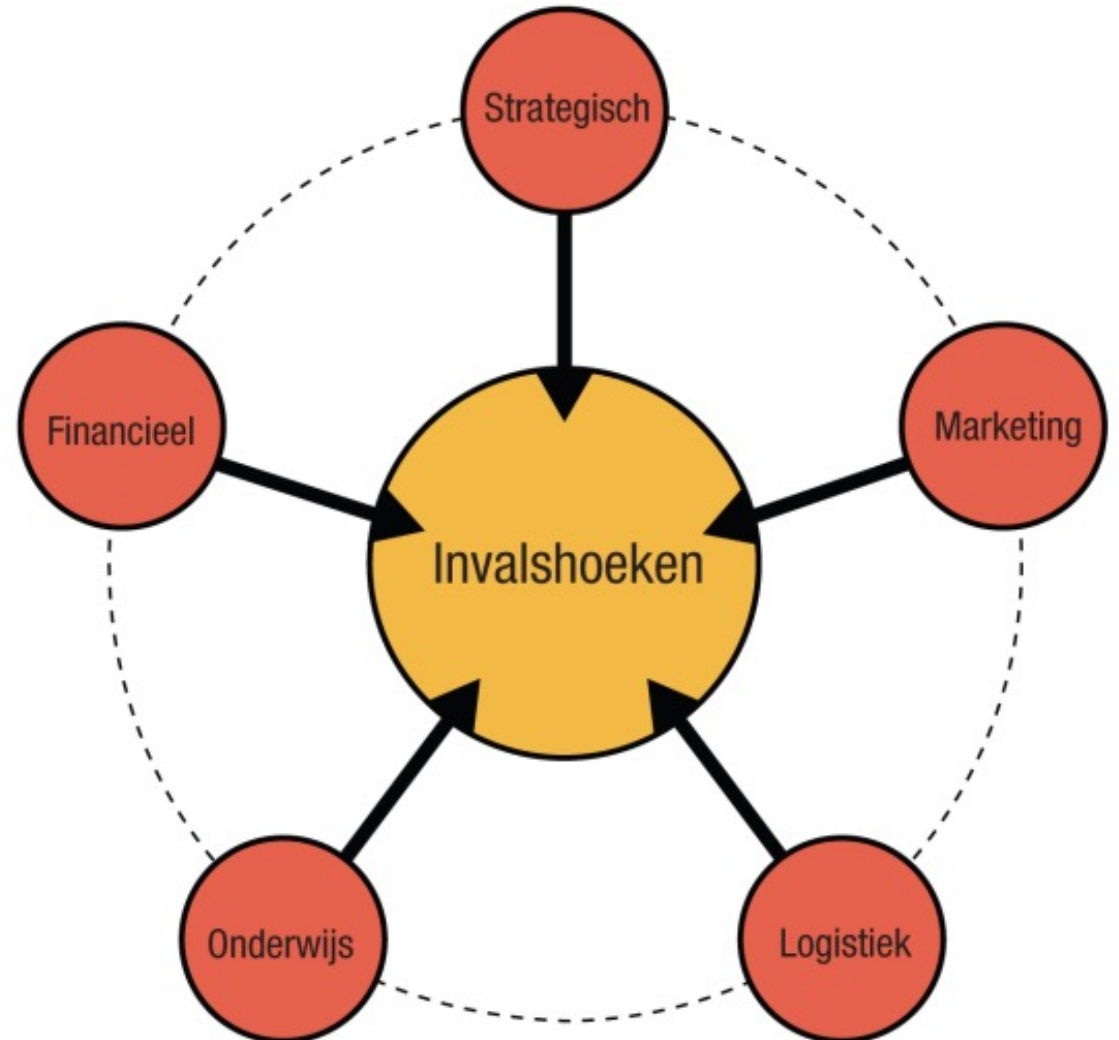
Instroom tot uitstroom



Vorbereiding: Informatie behoefte van stakeholders

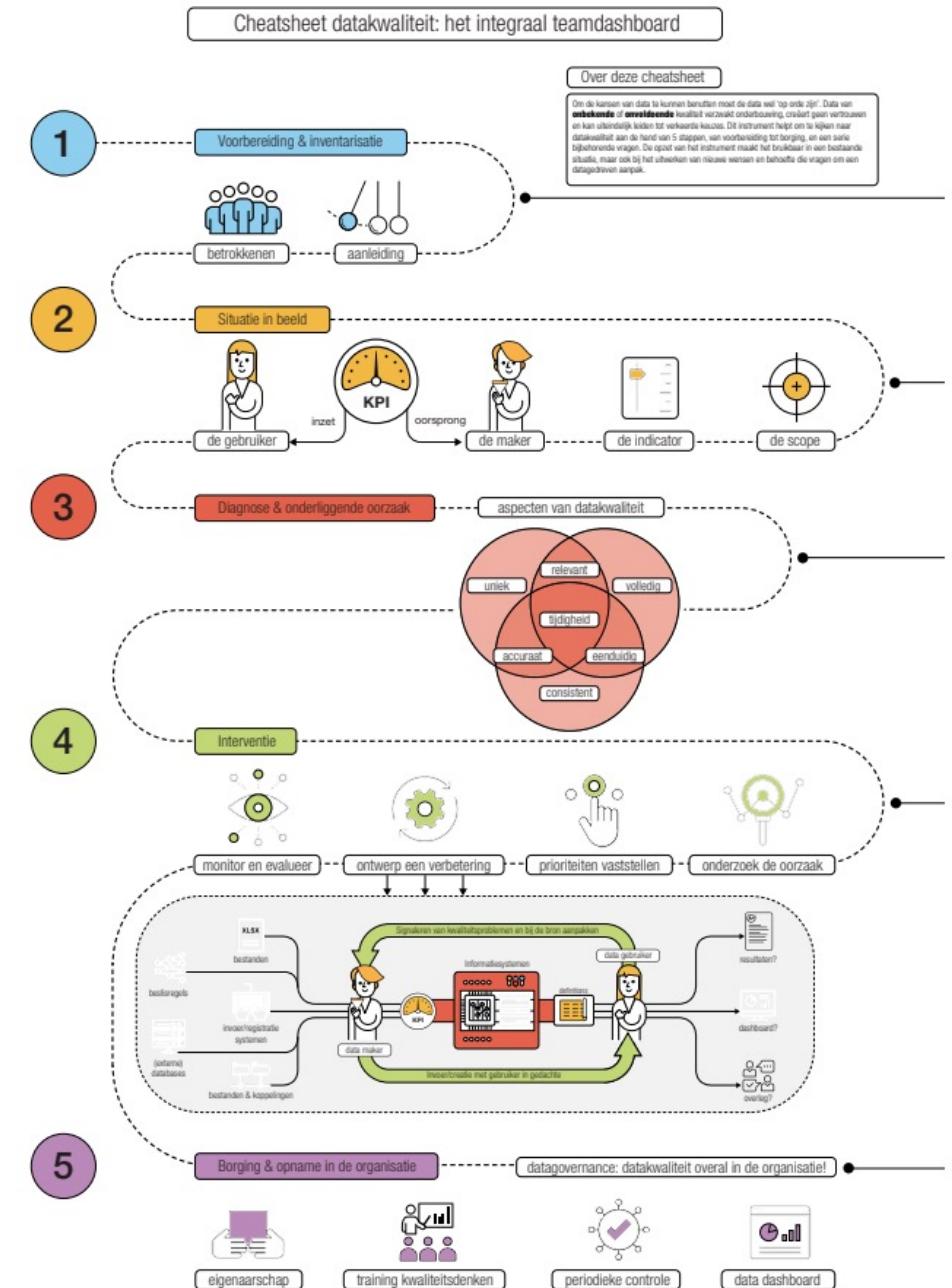


Vorbereitung: Invalshoeken



Voorbereiding Beschikbaarheid van data: De data kwaliteit

Om het proces nog inzichtelijker te maken, hebben we een 'cheatsheet' ontwikkeld:



Vorbereiding

Definities; intern en de aansluiting op de externe omgeving

Het opzetten van een passend KPI-model (metrics)

De aanpak

Projectgroep samenstellen



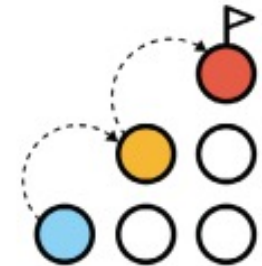
Externe begeleiding bepalen



Budget



Stappenplan voor de ontwikkeling



Realisatie tips

Algemene ontwerpprincipes
(oa visualisatie, vormen, eenvoud)



Testen met de gebruiker



Product lifecycle:
Doorontwikkeling en uitfaseren



Voorbeeld attributen (velden) bij ROC Nijmegen

Attributen INTAKE

%VERBINTENISID
IGSP_DA_OrganisatieEenheid
IGSP_GeselecteerdeOpleiding
IGSP_GewensteBeginDatum
IGSP_GeselecteerdeBeginDatum
IGSP_GewensteBPV
IGSP_GewensteLeerweg
%GEWENSTELOCATIEID
%GEWENSTEOPLEIDINGID
%GEWENSTEORGANISATIEEENHEIDID
IGSP_GewensteNiveau
%INTAKEGESPREKID
%INTAKERID
%IGSP_LOCATIEID
%IGSP_ORGANISATIEEENHEIDID
IGSP_Status
IGSP_UitkomstIntakeCode
IGSP_UitkomstIntakeNaam
IGSP_UitkomstIntakeSuccesvol
IGSP_TypeGesprek
DatumStartIntakeProces
Schooljaar
DatumIngepland
DatumGeannuleerd
DatumUitgevoerd
DatumContact
Dagen Contact totAdm.Verw
Dagen Start Intake totAdm.Verw
Dagen Start Intake totInplanning
Dagen Planning tot Contact

Attributen Opleiding

%OPLEIDINGID
Crebo
OpleidingCode
DuurInMaanden
Leerweg
OpleidingNaam
TaxNiveau
NaarBRON
OpleidingBeginDatum
OpleidingEindDatumNotNull
OntsluitenDigAanm
WervingsNaam
CohortNaam
OpleidingIsMBO
KTHoofdGroep
KTSubGroep
KTBeroepsCodeID
KTBeroepsOpleiding
KTBeroep
KTCreboNaam
KTKwalificatieDossierNaam
KTKwalificatieDossierCode
KTMBODomeinNaam
KTMBODomeinCode
KTMBOSector
KTbcode

Attributen_verbintenis

%VERBINTENISID
%DEELNEMERID
BeginDatum
EindDatum
GeplandeEindDatum
EindDatumNotNull
DatumAfgemeld
Status
InschrijvingsVolnummer oud
InschrijvingsVolnummer
MBONIVEAU
%OPLEIDINGID
Intensiteit
%ORGANISATIEEENHEID
Bekostigd
DatumCreatieVerbintenis
DatumModificatieVerbintenis
%REDENUITSCHRIJVINGID
%VOOROPLEIDINGID
BladNummer
%COHORTID
CohortVerbintenis
Organisatieeenheid
DiplomaBehaald
LocatieNaam
RIO_OnderwijsLocatieCode

Attributen Vooropleiding

VooropleidingDUO
ToelatingTotNiveau
RankVooropleiding
BrinDUO
VestigingDUO
%DEELNEMERID
TypeVooropleiding
DiplomaStatus
DatumUitschrijving
RecordType
Leerjaar
InstellingNaamDUO
%DIPLOMAREGISTERDUOID
Naam
DeelnemerNummer

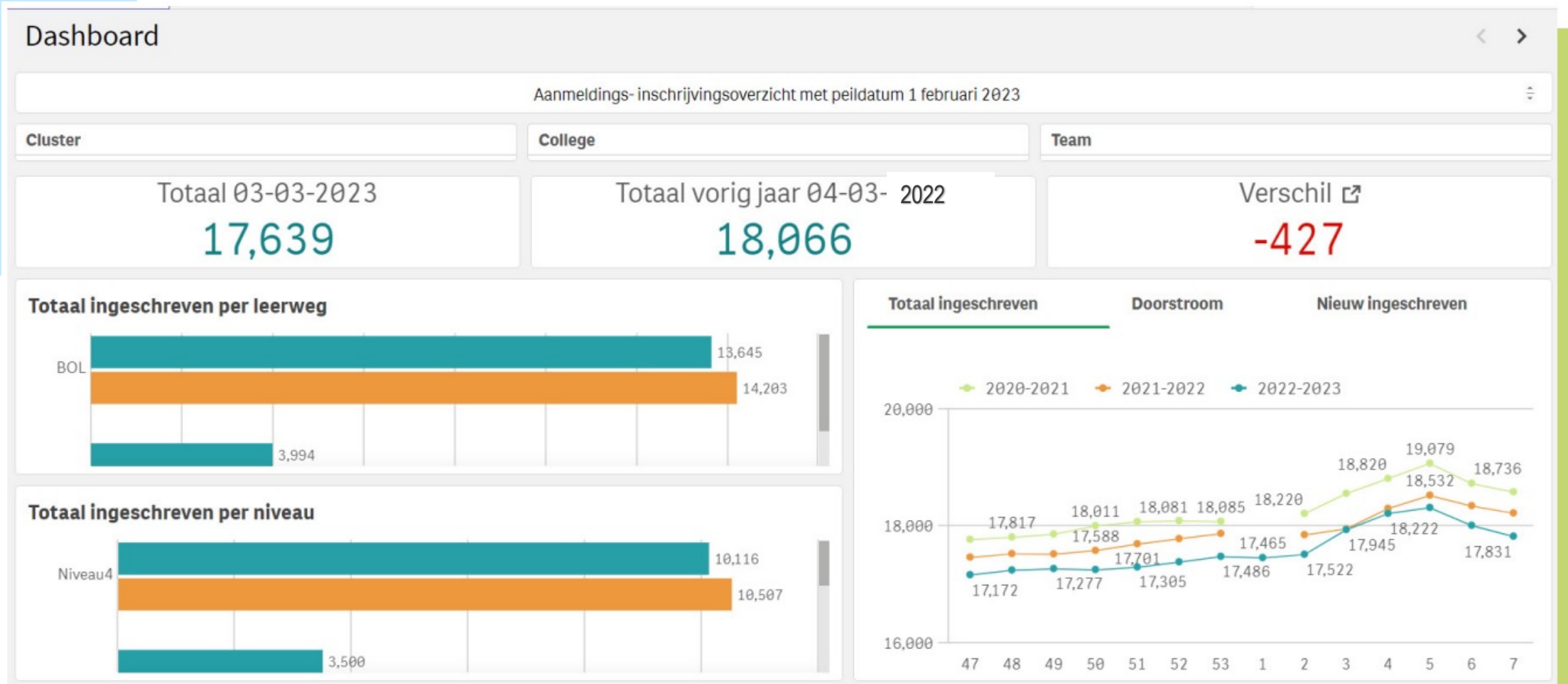
Definities Instroom

Nr	Begrip	Variant	Definitie	
1	Instroom	Instroom	Student die op 1 oktober jaar t staat ingeschreven, maar op 1 oktober jaar t-1 geen inschrijving had. In het MBO (alle instellingen)	<u>Technisch rapport – De staat van het middelbaar beroepsonderwijs 2022</u>
		Instroom volgens de startersresultaat definitie	Student die op 1 oktober (jaar J) een <u>inschrijving</u> op niveau 2, 3 of 4 heeft, maar geen <u>inschrijving</u> heeft op niveau 2, 3 of 4 op 1 oktober in de zes jaar daarvoor (J-1 tot en met J-6).	<u>MBO Informatie Encyclopedie</u> Niveau 1 wordt niet meegeteld.
		Directe instroom	Instroom van studenten in het MBO die in jaar t-1 stonden ingeschreven in het voortgezet onderwijs (inclusief praktijkonderwijs).	<u>Technisch rapport – De staat van het middelbaar beroepsonderwijs 2022</u>
		Indirecte instroom	Instroom van studenten in het MBO die in jaar t-1 niet stonden ingeschreven in het voortgezet onderwijs (inclusief praktijkonderwijs).	
		Overige instroom	In de 2 schooljaren voor het instroomjaar in het mbo NIET deelnamen aan het voortgezet onderwijs of middelbaar beroepsonderwijs.	Bron DUO instroom bestand gemaakt iov werkgroep 2 van de datacoalitie DGO

**Albeda aanmelding tot
inschrijving app.**



Keuze: Aantal ingeschrevenen, niet aantal aanmelders.



Nieuw of doorstroom

Nieuw: nieuwe startdatum (dus ook switch)

Doorstroom: geen nieuwe startdatum



Actueel

Cluster

College

Team

Crebo

Leerweg

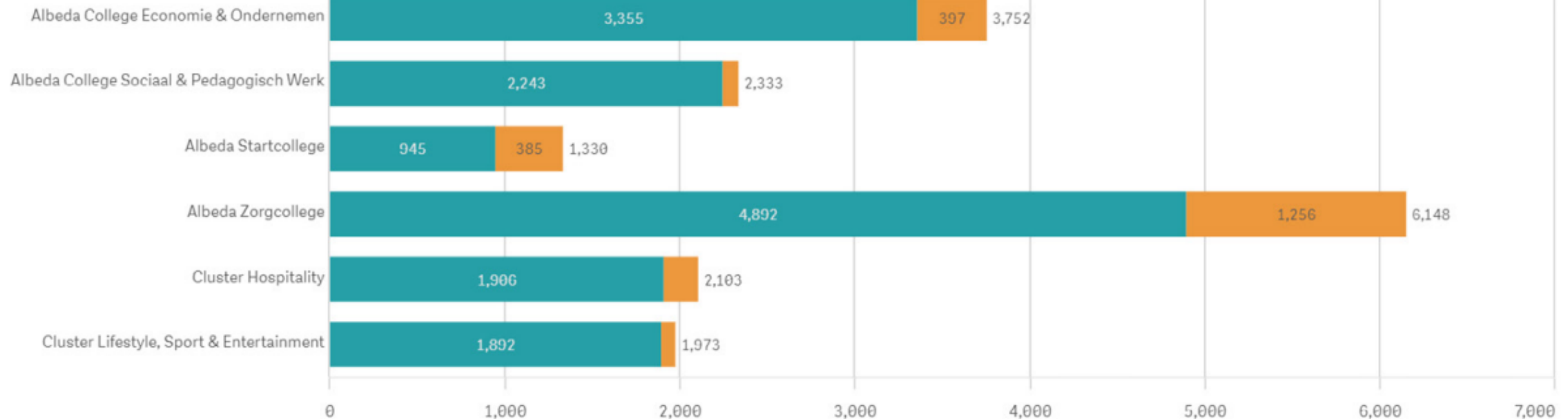
Nieuw of doorstroom

Leerweg

Niveau

Doorstroom

Nieuw ingeschreven



Statusovergangen



Statusovergangen

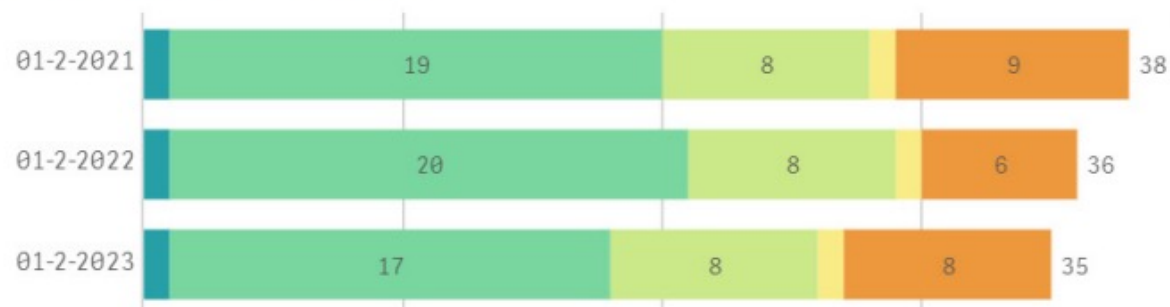


Cluster

College

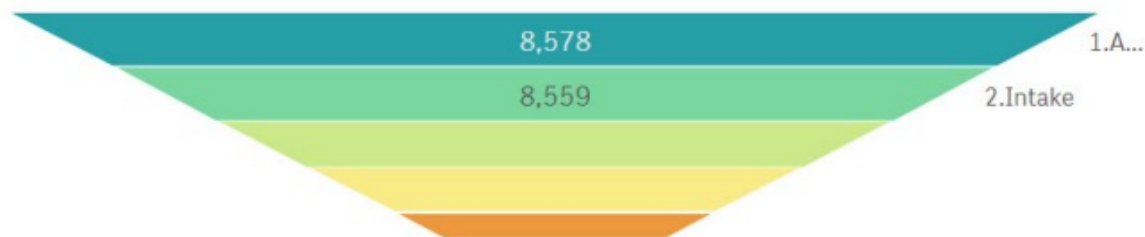
Team

Doorlooptijden per studiejaar

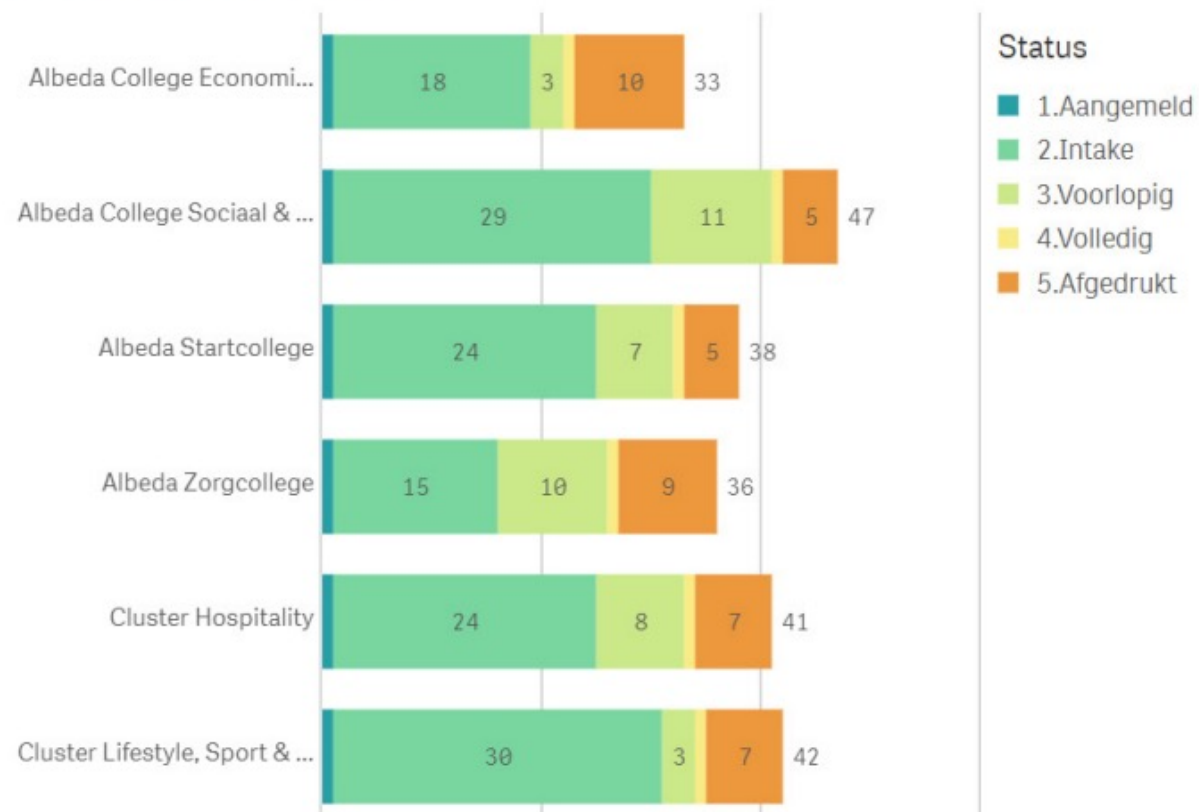


Kies een peilmoment hierboven

Funnel

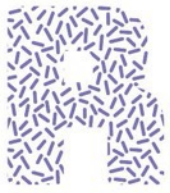


Doorlooptijden per cluster



Status

- 1.Aangemeld
- 2.Intake
- 3.Voorlopig
- 4.Volledig
- 5.Afgedrukt



Instroom

De weg naar een overzichtelijk dashboard

De weg naar inzicht in Instroom

Casestudy van het proces instroom en het dashboard Analyse
Aanmeldingen bij ROC Nijmegen

Het traject tot nu toe

- Standaard dashboards
- ‘Lopend buffet’
- Thema gerichte dashboards
- Incrementeel proces van ontwikkeling
- Van algemene informatie (KPI's) naar details
- Voorspelbaar en herkenbaar format

Het dashboard

Aanmeldingen | Dashboard

Aantal aanmelders 23-24

4281 #

22 ▲
tov vorig jaar

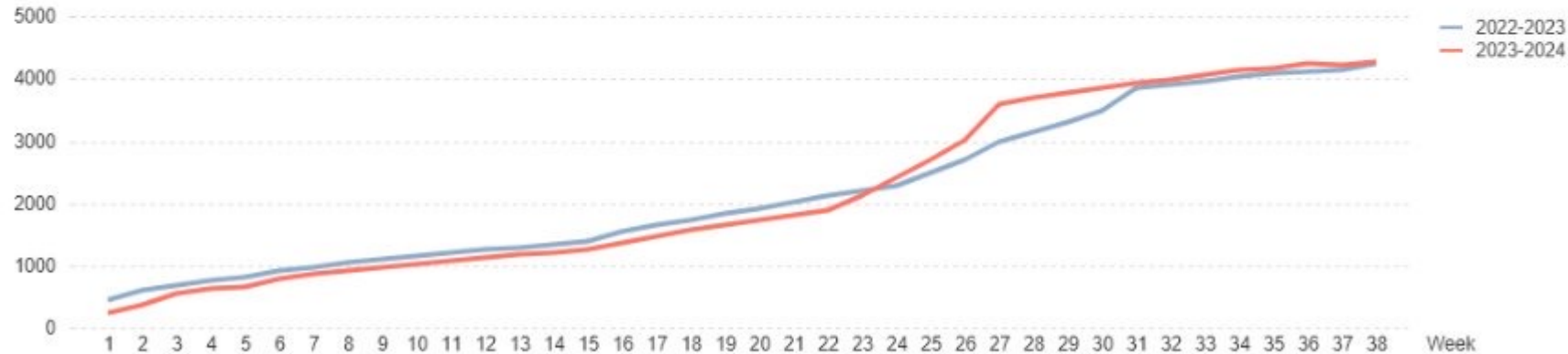
Tussentijdse instroom 22-23

2175 #

Aantal aanmelders 1 feb.

196 #

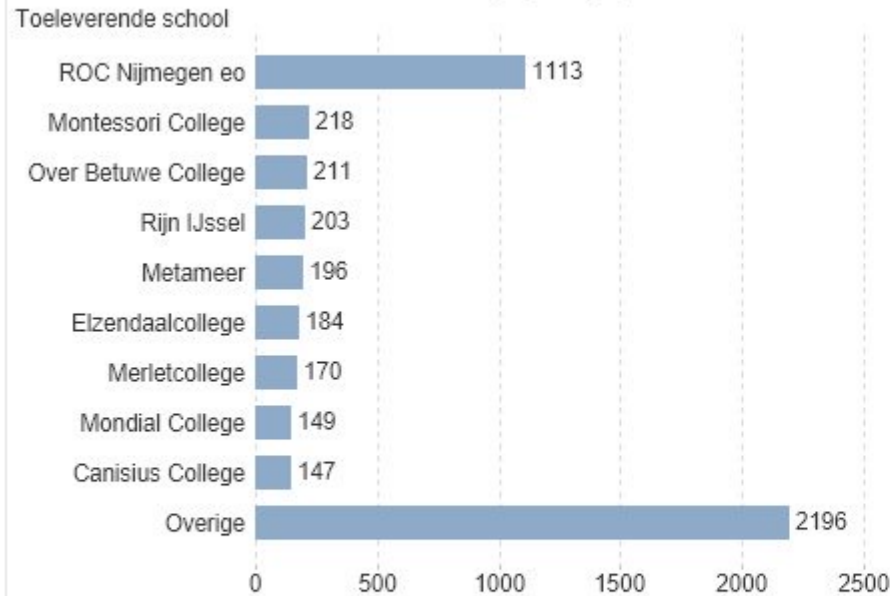
Aantal aanmelders cumulatief (excl. afmeldingen en afwijzingen)



De tijdlijn begint bij de eerste week dat er aangemeld kan worden. De week van 1 oktober is hier dus week 1. De laatste week is de huidige week.

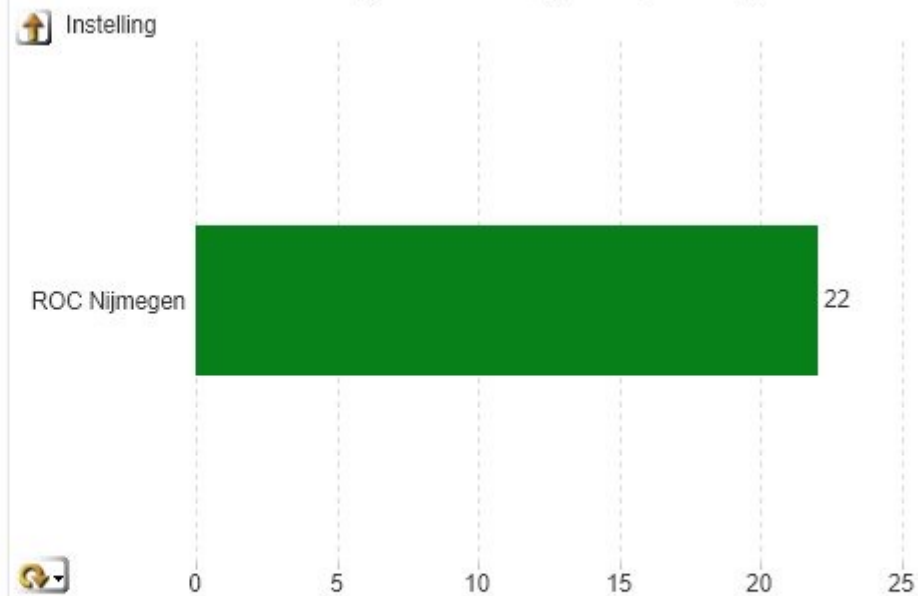
Verdieping

Toeleverende school (top 10) | 2023-2024



De gegevens over de toeleverende school laten de school zien waar de student als laatste op ingeschreven is.

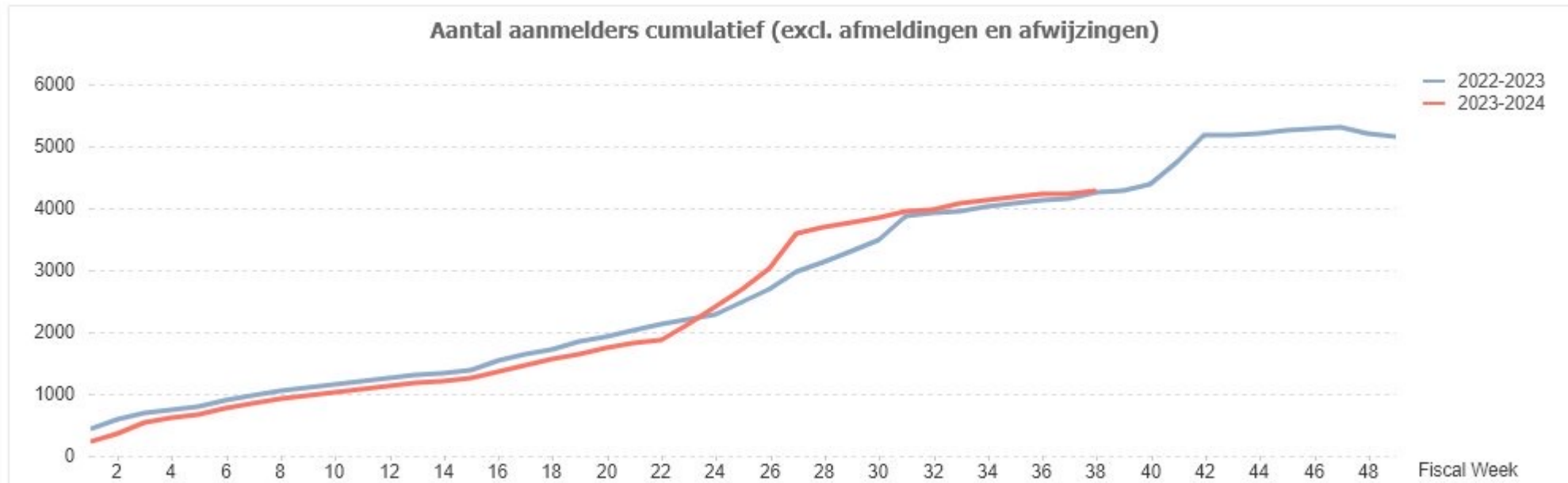
Vershil aangemeld huidig jaar -/- vorig jaar



Let op: het aantal aanmelders wordt uniek gemaakt per dimensie!
Wanneer er meerdere dimensies worden gebruikt, zoals team en crebo, levert dit een ander aantal op dan wanneer er één dimensie wordt gebruikt (bijvoorbeeld alleen team). Houd hier rekening mee, wanneer je cijfers vergelijkt!

Perspectief

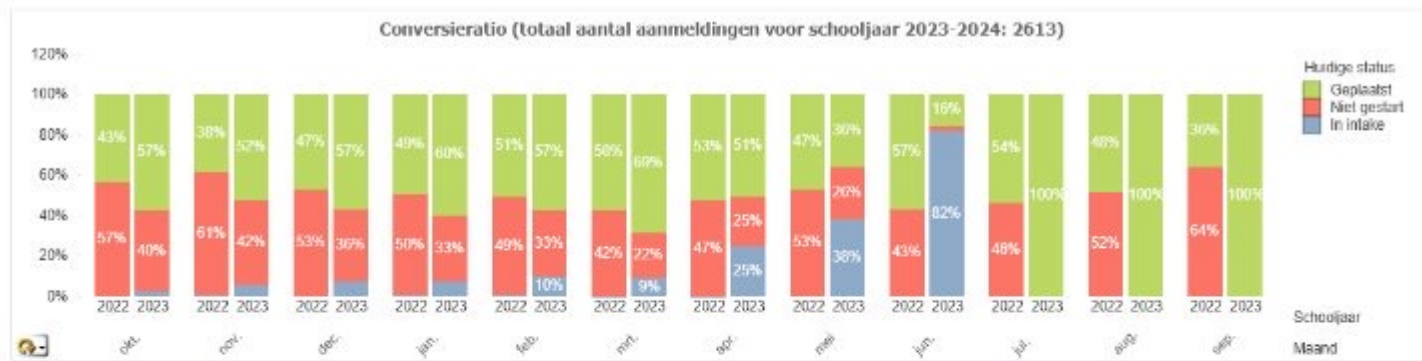
Aanmeldingen | Doorkijk verloop heel jaar



Houd er rekenschap mee dat de aantallen van de huidige week in de telling van vorig jaar, al de aantallen meeneemt die (wellicht) op je peilmoment nog moeten komen. Verschillen in de vergelijking van de huidige week van het telmoment vorig jaar worden hierdoor veroorzaakt.

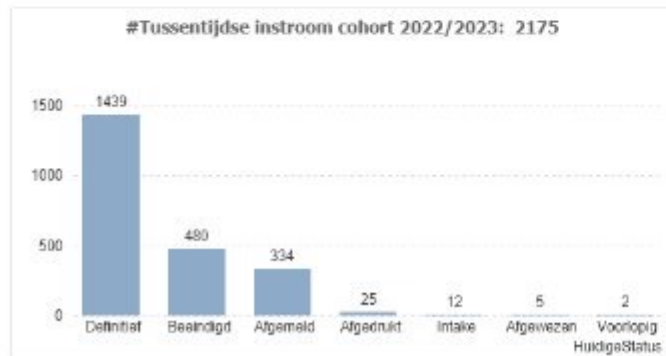
Vooruitkijken

Conversie | Analyse

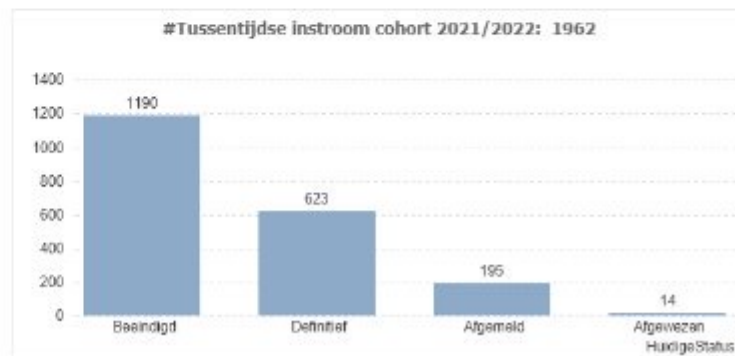


Hier kun je zien wat de huidige status is van aanmeldingen in een maand. Op basis hiervan is een inschatting te maken hoeveel van de aanmeldingen die nog niet definitief zijn, ook daadwerkelijk zullen resulteren in een inschrijving.
 Druk op het pijtje linksomter om te wisselen tussen aantallen en percentages.

Tussentijdse instroom | Analyse



Gegevens tussentijdse instroom huidig schooljaar. Tussentijdse instroom is instroom buiten de 1-10 of 1-2 lellingen.



Gegevens tussentijdse instroom vorig schooljaar.

Geleerde lessen

- Wij hebben in onze fase last van de ‘kip-ei’ gedachte. Moeten er eerst goede dashboards zijn voor we ermee gaan werken, of besluiten we dat data gedreven werken het uitgangspunt is, waarna we daarvoor dashboards ontwikkelen.
- Begin klein en vul aan op basis van behoefte. Maar er zijn ook gegevens waar een gebruiker niet van weet, die toch interessant kunnen zijn. Dat is de wisselwerking tussen ontwikkelaar en gebruiker.
- Gebruik thema gerichte dashboards. Voor ons werkt dit, omdat gebruikers in een bepaalde fase in het jaar een dashboard hebben dat het meest relevant is.
- Het QlikView accesspoint was overvol met dashboards. Na de opschoning was het voor gebruikers veel toegankelijker.
- Standaard past niet bij iedereen. Niet echt een verrassing, maar bij ons zorgde het ervoor dat we toch weer de stap moesten maken naar maatwerk.
- Omdat onze gebruikers geen gebruik moeten maken van de dashboards, omdat deze als tool voor sturing en verantwoording gebruikt worden, zitten ze maar incidenteel in de tool. Dan moet deze zo simpel en intuïtief mogelijk zijn.

Volgende datadinsdag



8 oktober.

Live vanuit de **community dag** van de pilothub Studiedata en AI van Npuls.

Extra: let op het magazine over Learning Analytics van Npuls



Tot de volgende datadinsdag!