



MOKA zegt:

“We stoppen niet bij OKE !!”

Elmar Zwankhuizen
(mede namens Alexander
Dortland)

KOPPELVLAKKEN HOUDEN ONS VAN DE STRAAT!

Kosten

Gegevens

Arbeid
intensief

Standaard

Sector
belang

Collectief !

Leverancier
dominantie

KOPPELVLAKKEN HOUDEN ONS VAN DE STRAAT!

Kosten

Gegevens

Arbeid
intensief

Standaard

Regie !

Sector
belang

Collectief !

Leverancier
dominantie

MOKA SESSIE

1. Probleemstelling
2. MOKA ...What?How?
3. Instellingen aan het roer!

A background network diagram consisting of a complex web of thin grey lines connecting various nodes. The nodes are represented by circles of different sizes and colors, including dark grey, light grey, and cyan. Some nodes are enclosed in larger, thin-lined circles. The overall layout is abstract and interconnected.

ONDER HET MOM VAN ...

EEN METAFOOR SPREEKT TOT DE VERBEELDING

ER WAS EENS

Een middeleeuwse koning realiseerde zich dat hij voor wereldvrede afhankelijk was van bondgenootschappen met koningen buiten zijn eigen rijk. En dus was het regelmatig afstemmen over inzichten voor hem van groot belang.

DE AANPAK VAN DE KONING.....

In de begin periode:

De koning was **wekelijks** aan het **reizen**
naar de bondgenoten

DE AANPAK VAN DE KONING.....

In de begin periode:

De koning was wekelijks aan het reizen naar de bondgenoten

Vergelijking met de MBO sector:

We communiceren informatie door over te kloppen of handmatig te verzenden

DE AANPAK VAN DE KONING.....

Periode 2:

Hij vertelde de **boodschap** aan **pages** die het aan **tussenpersonen** doorvertelden en uiteindelijk aan de **pages** van de **bondgenoten**. De boodschap kwam **niet** even **goed over** vanwege **taalverschillen** en het **duurde lang** vanwege de vele tussenpartijen. En **geheime info** kwam bij **verkeerde personen** door onbetrouwbare tussenpersonen. Elke **bondgenoot** had een **eigen opvatting** over de wijze van communiceren.

DE AANPAK VAN DE KONING.....

Periode 2:

Hij vertelde de boodschap aan pages die het aan tussenpersonen doorvertelden en uiteindelijk aan de pages van de bondgenoten. De boodschap kwam niet even goed over vanwege taalverschillen en het duurde lang vanwege de vele tussenpartijen. En geheime info kwam bij verkeerde personen door onbetrouwbare tussenpersonen. Elke bondgenoot had een eigen opvatting over de wijze van communiceren.

Vergelijking met de MBO sector:

- point tot - point to - point to - point integraties
- op meerdere plekken vertaling nodig
- lange doorlooptijd vanwege diversiteit in integraties (csv, query etc.)
- open communicatie zonder beveiliging
- geen/ onvoldoende foutafhandeling
- geen regie op datastromen
- multi point of failure
- integraties verschillen per instelling

DE AANPAK VAN DE KONING.....

Periode 3:

De koning ging werken met **brieven** die hij aan een **koeriersdienst uitbestede voor vertaling en bezorging**. De koeriersdienst werd een **onmisbare instantie** en doordat ze zich dat realiseerden gingen ze eisen stellen. Brieven werden door hen geprioriteerd (**zij domineerden de levertijd**) en zij hadden **eigen interpretaties** van informatie bij het **vertalen en de kwaliteit** van bezorging. Een **brief ging soms verloren** doordat deze in de regen lag.

DE AANPAK VAN DE KONING.....

Periode 3:

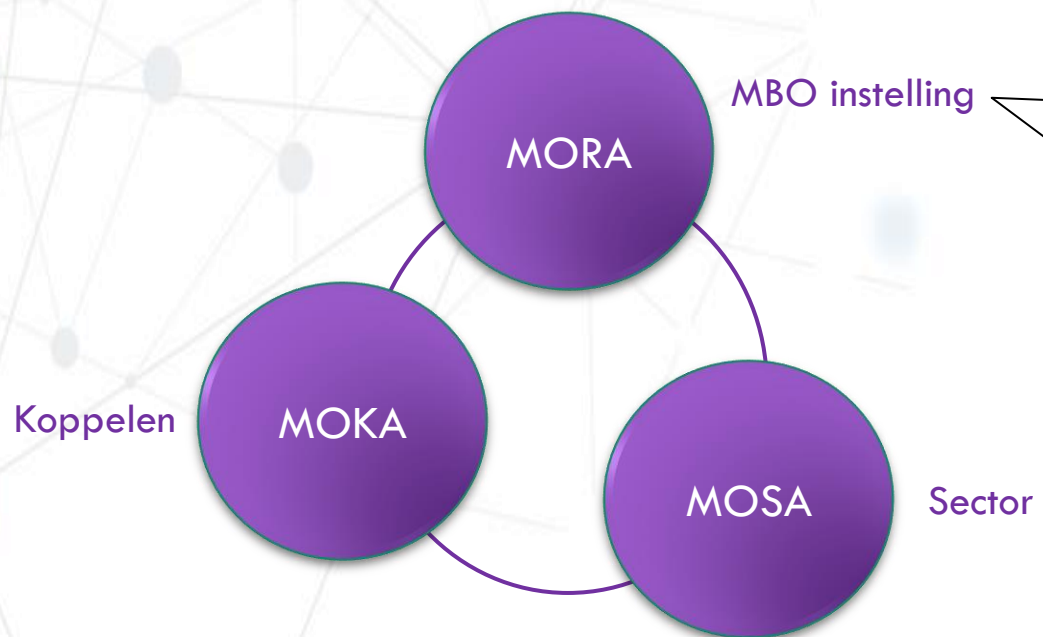
De koning ging werken met brieven die hij aan een koeriersdienst uitbestede voor vertaling en bezorging. De koeriersdienst werd een onmisbare instantie en doordat ze zich dat realiseerden gingen ze eisen stellen. Brieven werden door hen geprioriteerd (zij domineerden de levertijd) en zij hadden eigen interpretaties van informatie bij het vertalen en de kwaliteit van bezorging. Een brief ging soms verloren doordat deze in de regen lag.

Vergelijking met de MBO sector:

Leverancier dominantie;

- aanpassing van integratie lastig
 - integratie enkel tussen 2 partijen mogelijk
 - Regie vanuit de eigen organisatie beperkt
- (Welke data** betreft het?, **hoe** wordt die **gebruikt?** Hoe verhoudt het zich tot **welke** data in **welk systeem?** Is er een **goede standaard** toegepast? **Passende techniek?** **Passende beveiliging** (meer data uitwisseling dan nodig)? Uitwisseling **frequentie** en **tijdigheid passend?**

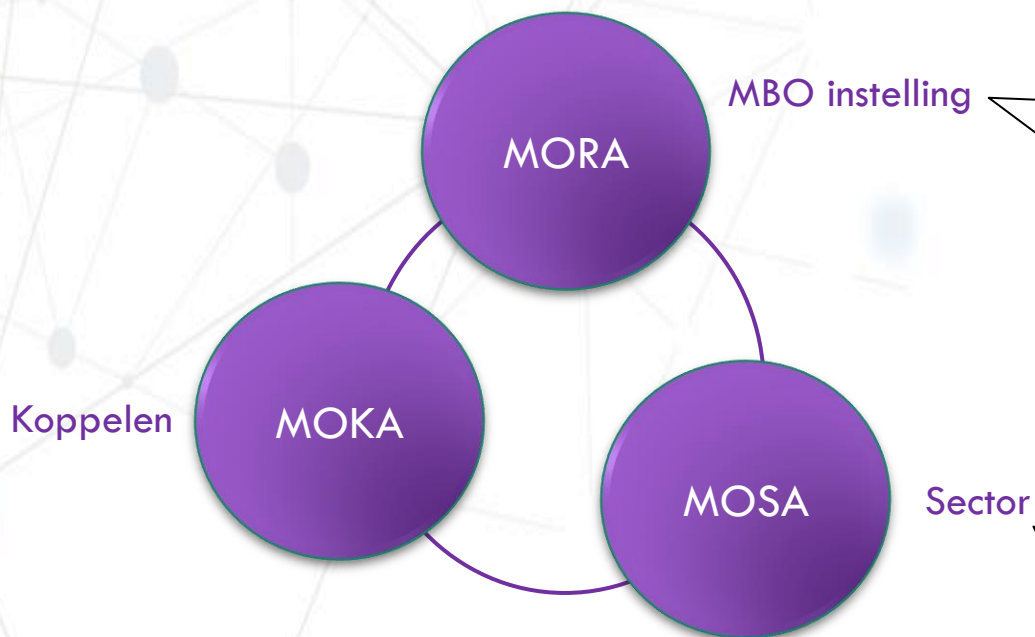
REFERENTIE ARCHITECTUUR BIED UITKOMST!



Standaard MBO instelling

- Processen (intake en plaatsen etc.)
- Applicaties (LMS etc.)
- Informatie (Diploma etc)
- Relaties met applicaties (CAMBO etc.)

REFERENTIE ARCHITECTUUR BIED UITKOMST!



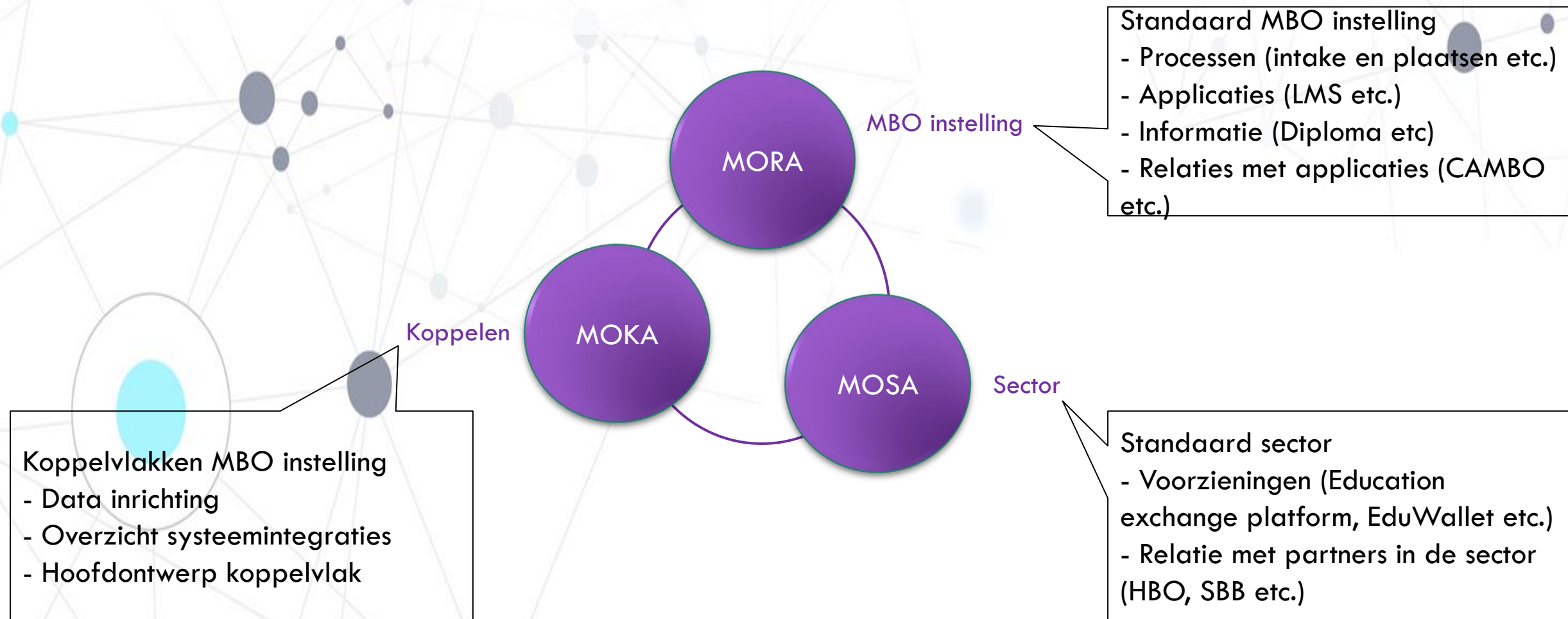
Standaard MBO instelling

- Processen (intake en plaatsen etc.)
- Applicaties (LMS etc.)
- Informatie (Diploma etc)
- Relaties met applicaties (CAMBO etc.)

Standaard sector

- Voorzieningen (Education exchange platform, EduWallet etc.)
- Relatie met partners in de sector (HBO, SBB etc.)

REFERENTIE ARCHITECTUUR BIED UITKOMST!



MOKA - DOELSTELLINGEN

Standaardiseren koppelvlakken gegevensuitwisseling in de (middelbaar) onderwijssector

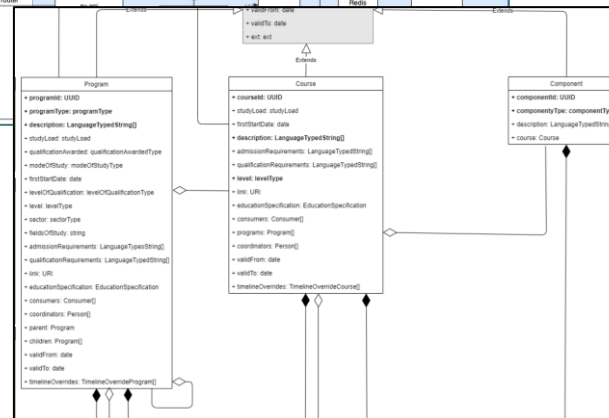
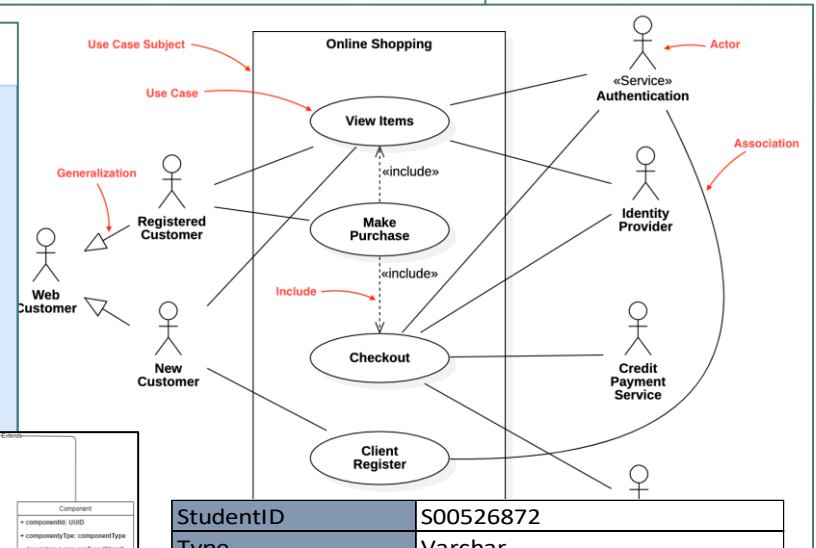
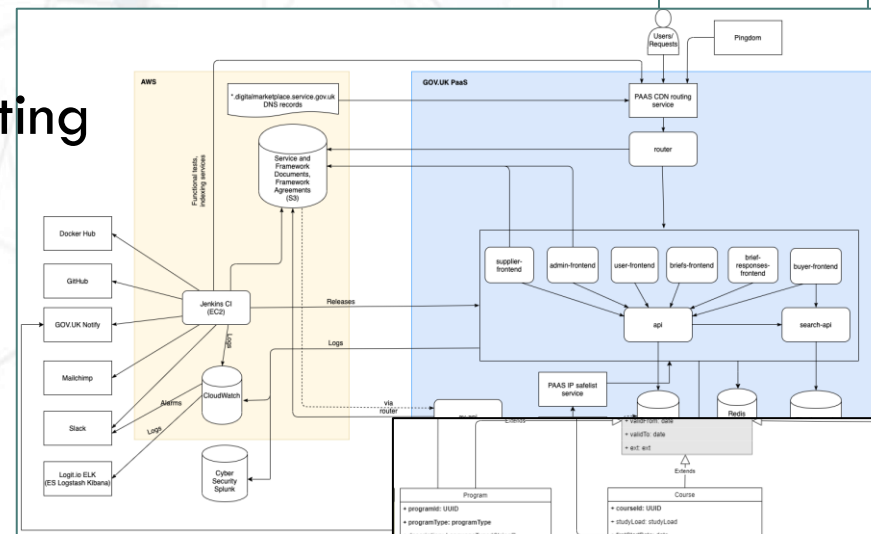
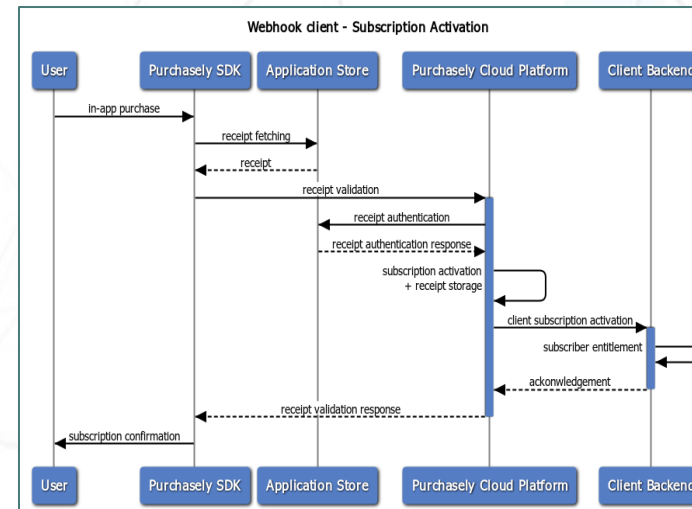
- Vereenvoudiging systeem-integraties bij instellingen
- Regie op sector systeem integraties
- Level Playing field en onafhankelijkheid van leveranciers
- Efficiency / Kostenreductie

Standaardisering gegevensdefinities

- Uitwisselbaarheid
- Eénduidigheid van definities bevordert onderling begrip

MOKA - PRODUCTEN

- Datamodel (CDM)
- Overzicht systeem integraties
- Principes
- Koppelvlak inrichting
- Kennisdeling & verbinding
- Toetsing orgaan



StudentID	S00526872
Type	Varchar
Related	KlasID, ...
Relation	1:n
Key	Primary
Standaard	OOAPI
Toelichting	Unieke identificatie student
Bron	KRS
Afnemers	LMS, ...
Onderdeel van	Intergratie x, y

MOKA - KOPPELVLAKKEN

OKÉ Onderwijskundige Koppelingen Examinering

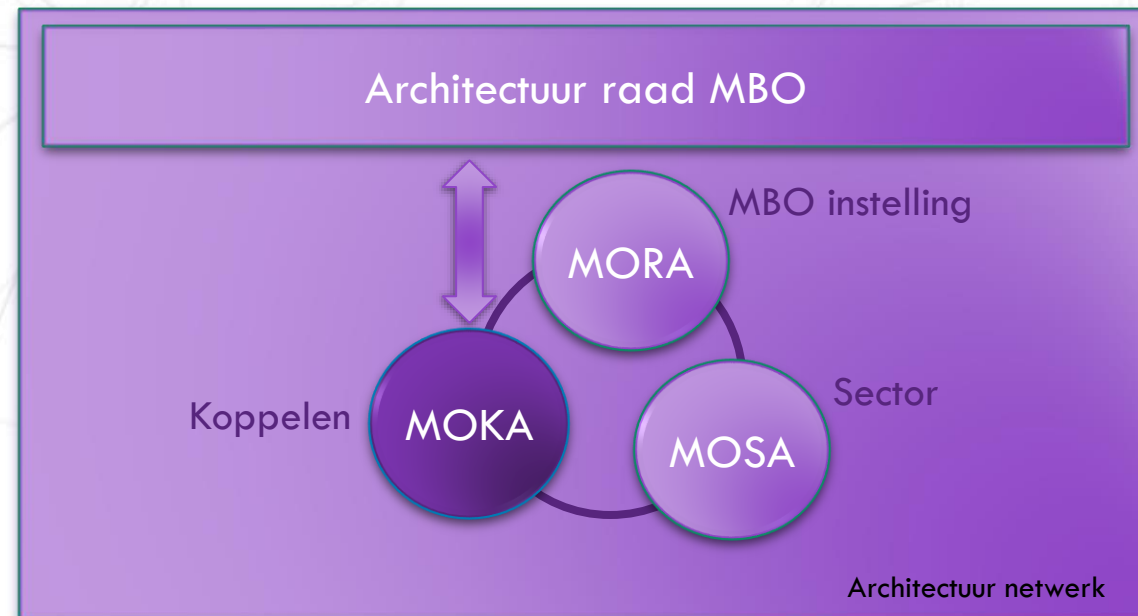
Koppelvlak KRS – Leeromgeving(en)

- Toegang tot de juiste leerinhoud / leermaterialen
- Uitwisseling Formatieve resultaten

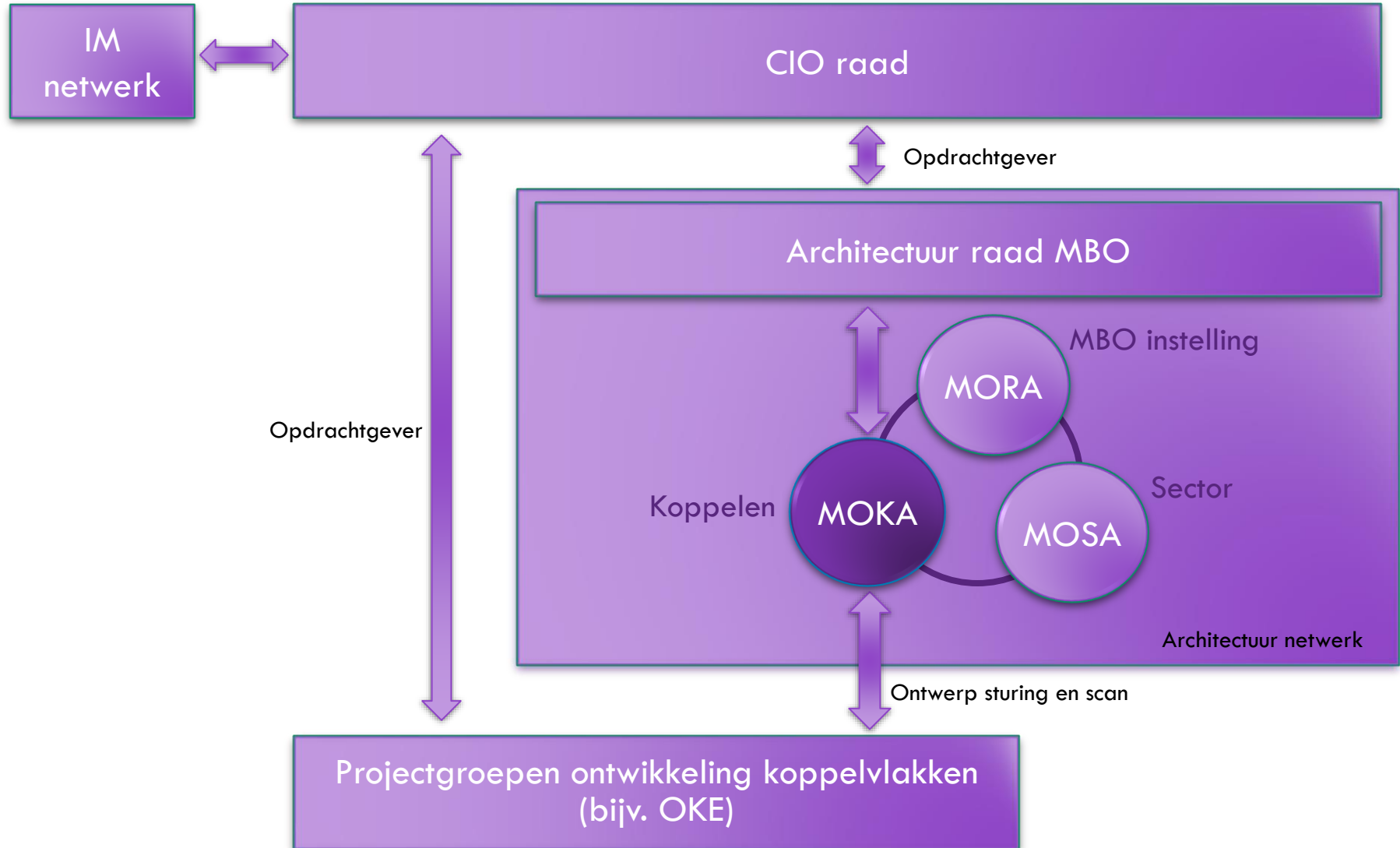
Koppelvlak Ontwerpapplicatie - KRS – Roosterapplicatie

- Tbv Flexibel Onderwijs
- Persoonlijk rooster
- (Persoonlijke) Onderwijscatalogus tbv oriëntatie keuzemogelijkheden

MOKA - ORGANISATIE



MOKA - ORGANISATIE



MOKA - ORGANISATIE



A background network diagram with nodes and edges. Nodes are represented by circles of various sizes and colors (light blue, grey, dark blue). Edges are thin grey lines connecting the nodes. The overall style is clean and modern.

VRAAG 1

**Welke koppelvlakken pakken we aan?
(vermeld: Bron-gegevens set-doel)**



VRAAG 2

Hoe beheren we koppelvlakken?
Intern of IAAS of?

A background network diagram with various nodes and connecting lines. Nodes are represented by circles of different sizes and colors, including light blue, dark blue, and grey. Lines connect these nodes, creating a complex web of relationships. The overall aesthetic is clean and modern, typical of a technical or scientific presentation.

VRAAG 3

Loosly coupled of wat zijn de uitzonderingen?



VRAAG 4

**Wat is de rol van de leverancier?
Waar houdt die op?...**

WIJ ZIJN ENTHOUSIAST ... U OOK?

Voorzitters:

Elmar Zwankhuizen: ezwankhuizen@rocvantwente.nl

Alexander Dortland: adortland@mborijland.nl

Wij nodigen jullie uit om deel te nemen → meld je aan!

Bedankt voor jullie aandacht!