

# Opschonen van persoonsgegevens

- Verwerken van persoonsgegevens
- Opschonen, hoe dan?
- Decentrale informatiesystemen

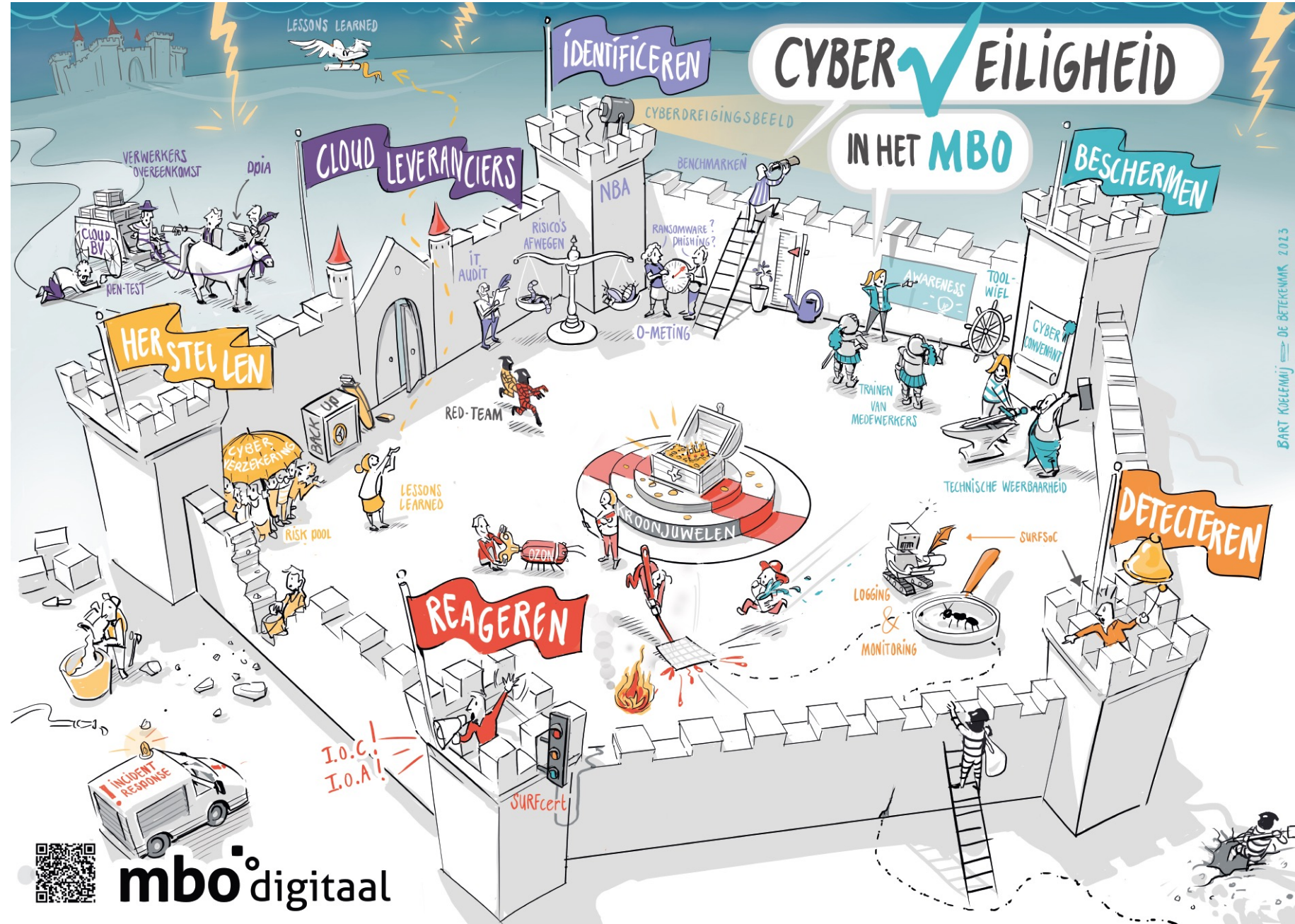
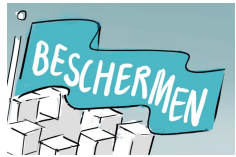
**Martijn Bijleveld**

Adviseur IBP

Programmamanager  
Cyberveiligheid mbo

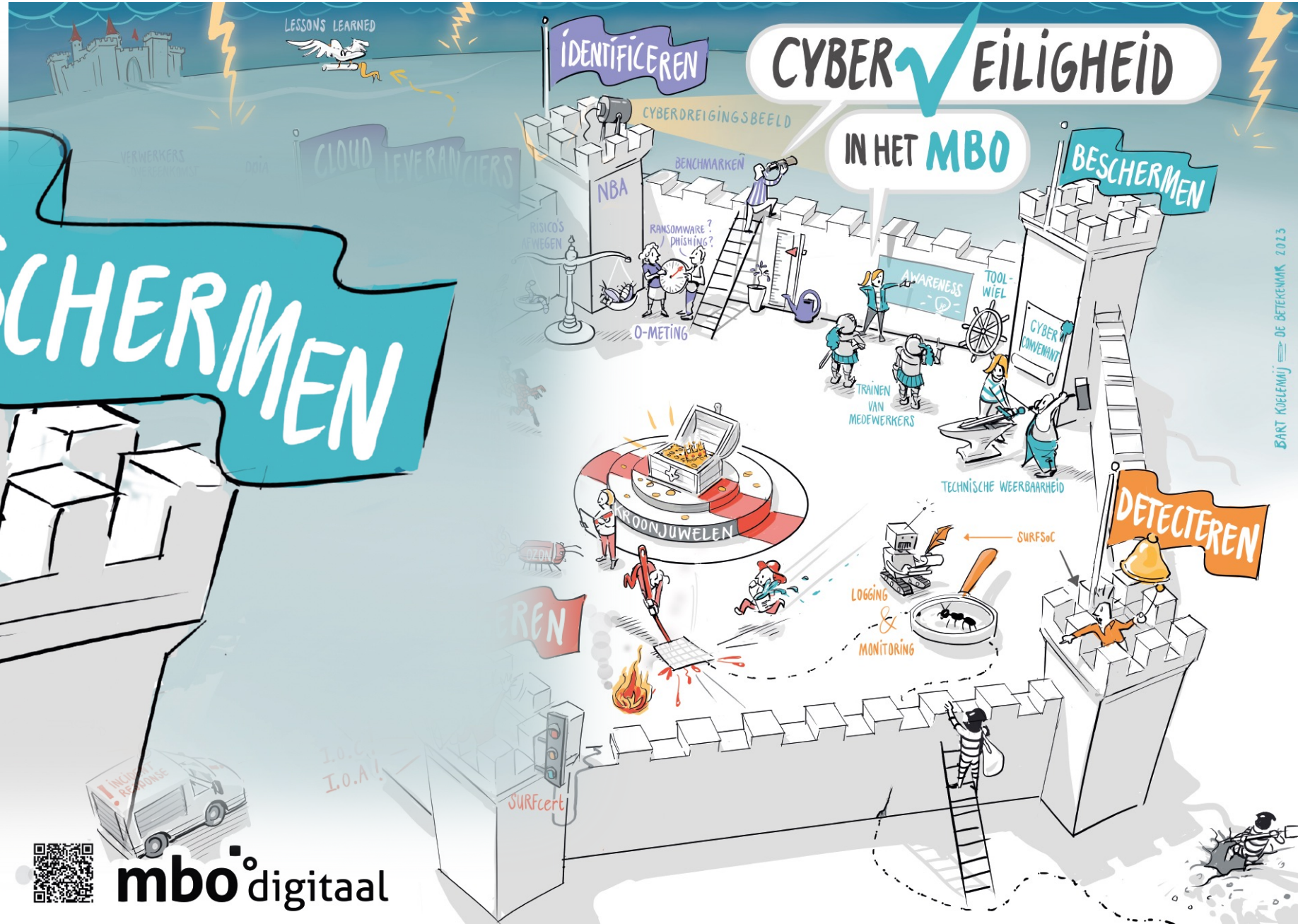
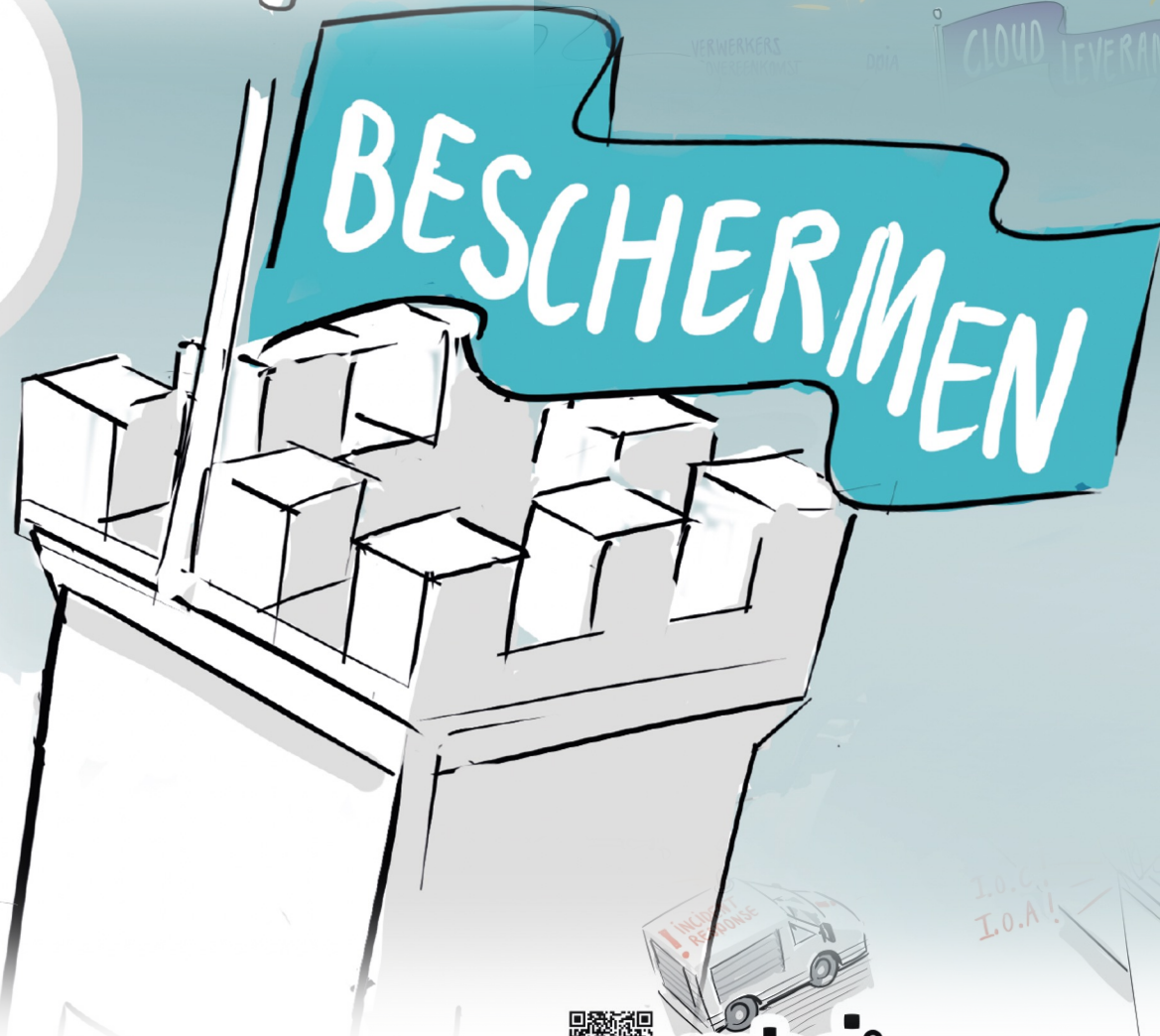
**MBO Digitaal**

**Gebruikersdag MBO Digitaal, 4 december 2023**



0

TOOL-  
WIEL



# Onderwijs onder vuur

## HvA en UvA getroffen door cyberaanval

De Hogeschool van Amsterdam (HvA) en Universiteit van Amsterdam (UvA) zijn doelwit van een cyberaanval. Onbekenden 'hebben zich toegang verschaft tot de ICT-omgevingen van de HvA en UvA', schrijft de universiteit.

Het Parool 17 februari 2021, 13:16



BEELD ANP

De universiteit onderzoekt nog welke delen van de ICT-omgeving zijn geraakt.

Om de gevolgen te beperken en ervoor te zorgen dat onderwijs en onderzoek door kunnen gaan, worden komende tijd systemen tijdelijk uitgezet. Dat betekent dat die systemen, en de informatie in die systemen, niet beschikbaar zijn op dat moment.



▲ Nijmeegse studenten van de HAN. © David van Haren

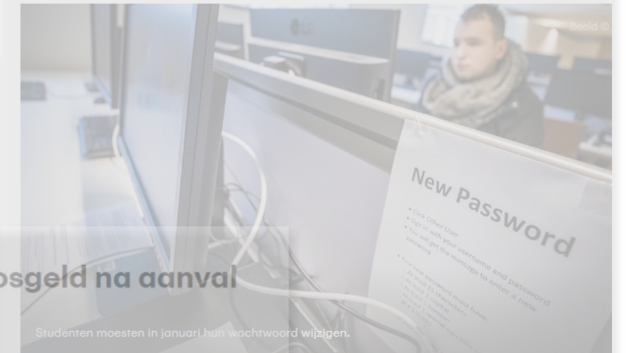
## HAN: 4300 wachtwoorden gelekt, totale omvang hack nog niet bekend

**ARNHEM/NIJMEGEN** De Hogeschool Arnhem & Nijmegen heeft 4300 mensen een mail gestuurd dat hun wachtwoord is gelekt nadat een hacker inbrak in systemen van de hogeschool. Het gaat om oudere wachtwoorden die voor 2018 zijn gebruikt om in te loggen op systemen

Grote cyberaanval

## Universiteit Maastricht betaalde 197.000 euro losgeld aan hackers

05 februari 2020 15:12  
Aangepast: 05 februari 2020 20:38



### Losgeld na aanval

Studenten moesten in januari hun wachtwoord wijzigen.

De Universiteit Maastricht heeft bijna twee ton aan losgeld betaald aan de hackers die de universitaire computersystemen kort voor Kerstmis via een cyberaanval platlegden.

23 vestigingen

## Grote hack bij ROC Mondriaan: computers plat en bestanden ontoegankelijk

25 augustus 2021 16:29



Beeld © ANP

en Lochem en Borculo heeft al in hun greep hadden.

Studenten van het ROC Mondriaan in 2021.

Onderwijsinstelling ROC Mondriaan in Den Haag is afgelopen weekend gehackt door criminelen. De computers liggen plat en bestanden zijn ontoegankelijk.



## HAN rondt onderzoek datalek af: ruim 14.000 gevoelige gegevens gestolen

**Bij het datalek dat de Hogeschool Arnhem-Nijmegen begin september trof zijn ruim 14.000 gevoelige gegevens buitgemaakt. Het gaat voornamelijk om oude wachtwoorden, waarvan er ruim 4000 onversleuteld op een server stonden. Dat blijkt uit het afgeronde onderzoek van de HAN.**

Uit het onderzoek [is gebleken dat een criminele hacker](#) via een webformulier toegang heeft gekregen tot een server van de HAN met daarop onder meer 530.000 mailadressen. De hacker kon ook de gegevens van een grote hoeveelheid studenten en oud-studenten buitmaken waaronder de naam, het adres, de woonplaats, het e-mailadres en de telefoonnummers. Het gaat om gegevens die ingevuld zijn op **online formulieren, onder meer voor het opvragen van informatie over opleidingen of aanmeldingen voor evenementen**. Deze groep is volgens de HAN mogelijk slachtoffer geworden van phishing.

Ook zijn er van een veel kleinere groep mensen gegevens buitgemaakt die meer privacygevoelig zijn. Het gaat volgens de HAN over paspoort- en id-kaartnummers, niet-versleutelde wachtwoorden en persoonlijke gegevens over studievertraging, functiebeperkingen, politieke voorkeur en cv's. Volgens de HAN zijn de gegevens van studenten en aankomend studenten **sinds 2009 verschillende formulieren hebben ingevuld**. De niet-versleutelde wachtwoorden komen van een online omgeving die sinds 2018 niet meer in gebruik zijn. Hierover heeft de HAN eerder al getroffen studenten en oud-studenten ingelicht.

Er lekten ook versleutelde wachtwoorden van studenten van voor 2019, en de uitkomst van een **enquête uit 2011 van studentenblad Sensor over de publieke voorkeur van studenten**. Maar ook **cv's van een matchingswebsite voor studenten en werkgevers van de HAN uit de periode 2009 tot 2019 werden buitgemaakt**. In totaal zijn er 14.766 'gevoelige persoonsgegevens' uitgelekt, schrijft de HAN. Het leeuwendeel hiervan zijn niet-versleutelde wachtwoorden, 4381 wachtwoorden, en versleutelde wachtwoorden, 5194 stuks. Van 2087 studenten lekte uit wat voor functiebeperking zij hebben, bijvoorbeeld of zij een psychische aandoening hebben die hun studieloopbaan kan beïnvloeden.

## Verwerken van persoonsgegevens

Welke persoonsgegevens moeten / willen / mogen we verwerken?

**Moeten** > wet- en regelgeving

**Willen** > begeleiding, zorgdossier, data-ondersteund onderwijs, ...



**Mogen** > kaders AVG

# Verwerken van persoonsgegevens

- Wettelijke grondslag: 'Model documentair structuurplan (dsp) mbo'
  - Adviesdocument voor bewaren en vernietigen (min/max/richtlijn)
  - Formele taken van de organisatie
    - Bestuur en beleid
    - Onderwijs
    - Studentenadministratie
    - Personeelsadministratie
    - Financiën
    - Bedrijfsondersteuning

Studievoortgang en begeleiding	Mutatieformulieren	V7	2	Na uitschrijven	art. 19 lid 7 Vrijstellingsbesluit Wbp <sup>2</sup> (termijn)
	Sociaal pedagogische gegevens	V7	2	Na uitschrijven	art. 19 lid 7 Vrijstellingsbesluit Wbp <sup>2</sup> (termijn)
	Diverse correspondentie incl. e-mails	V7	2	Na uitschrijven	art. 19 lid 7 Vrijstellingsbesluit Wbp <sup>2</sup> (termijn)
	Beroepspraktijkovereenkomsten	55 V7	7	Na uitschrijven	art. 7.2.8 WEB (inhoudelijk)
	Bindend studieadvies (dossier)		2	Na uitschrijven	art. 8.1.1a en art. 8.1.1b WEB (inhoudelijk)
	Correspondentie over het verrichten van arbeid door een leerling in strijd met de geldende voorschriften	50 V5	2	Na uitschrijven	art. 23 Leerplichtwet 1969; art. 20 Vrijstellingsbesluit Wbp <sup>2</sup> (termijn)
Verzuim- en aanwezigheidsadministratie	Controlekaart en melding van langdurig verzuim	44 V5	7	Na uitschrijven	art. 8.1.7 en 8.1.8a WEB (inhoudelijk)
	Melding van langdurig verzuim en/of voortijdig schoolverlaten van niet-leerplichtigen	46 V5	7	Na uitschrijven	art. 8.1.8 WEB (inhoudelijk)
	Correspondentie m.b.t. voorkomen van voortijdig schoolverlaten	47 V5	7	Na uitschrijven	art. 8.3.2 WEB (inhoudelijk)
	Aanwezigheidsregistratie / presentieregistratie en -administratie (urenkaarten, urenverantwoording e.d.)	45 V7	7	Na uitschrijven	art. 1.1.1.cc. en art. 8.1.8a WEB (inhoudelijk)
	Correspondentie met Burgemeester en Wethouders over in- en uitschrijvingen en leerovereenkomsten	48 V5	7	Na uitschrijven	art. 18 Leerplichtwet; art. 4 en 8 Leerplichtregeling (inhoudelijk)

## Verwerken van persoonsgegevens

- Niet alle verwerkingen van persoonsgegevens komen terug in DSP
- Eigen grondslag: zelf bewaartermijnen bepalen
  - Vaak op basis van gerechtvaardigd belang
    - afweging organisatiebelang <> privacy-impact individu
- Principes AVG in relatie tot bewaren van persoonsgegevens
  - Doel en doelbinding
  - Niet meer dan noodzakelijk
  - Niet langer dan noodzakelijk
  - Vertrouwelijkheid en integriteit gewaarborgd
- Geen grondslag (meer)? > Verwijderen!



## Opschonen van gegevens

- Verwijderen, maar...
  - onderzoek?
  - data-ondersteund onderwijs?
    - AVG biedt mogelijkheden
- Pseudonimiseren
  - gegevens generaliseren
  - datasets splitsen
  - herleidbaar > AVG blijft van toepassing
- Anonimiseren
  - onomkeerbaar
  - achteraf geen nieuwe verbanden meer te leggen:  
denk na wat je in de toekomst wilt leren van je dataset



## Opschonen: hoe dan?

- Lastig achteraf / handmatig te doen
- Privacy by design
  - bij invoer van gegevens meteen de houdbaarheid vastleggen
  - bij voorkeur gedifferentieerd naar gegevenstype
    - bijv alleen persoonsgegevens verwijderen uit de dataset
  - gebruikmaken van encryptie



data + sleutel = leesbare info

ItNWWZhYmRj + ~~JhYzc4DUtYjR~~ = ~~Martijn~~

## Decentrale informatiesystemen

- Grote hoeveelheden persoonsgegevens staan buiten het SIS
  - OneDrive, Teams, Sharepoint, Exchange (mail)
  - Aanmeldformulieren, excelbestanden met studentgegevens, sollicitatiebrieven...
- Vrijwel alles in de MS365-omgeving
- Microsoft Purview kan de omgeving scannen op persoonsgegevens
  - je geeft aan welk type gegevens/documenten je wilt zoeken (classifiers)
  - je geeft het zoekbereik in
  - je krijgt een rapport waar welke type gegevens/documenten zijn gevonden
  - geautoriseerde compliance-medewerkers kunnen dit inzien/ingrijpen

# MS Purview scant de MS365-omgeving

- Standaardversie (E3): paspoorten, BSN, bankrekeningnummers, etc.
- Geavanceerde versie (E5): eigen documenttypes mbv AI
  - CV, aanmeldformulier, gespreksverslag, beoordelingsformulier, dyslexyverklaring

## Overview

Get snapshots of how sensitive info and labels are being used across your organization's locations. [Learn more](#)

Top trainable classifiers

### Trainable classifiers used most in your content



Top sensitive info types

### Sensitive info types used most in your content



### Locations where retention labels are applied



Exchange OneDrive SharePoint Online

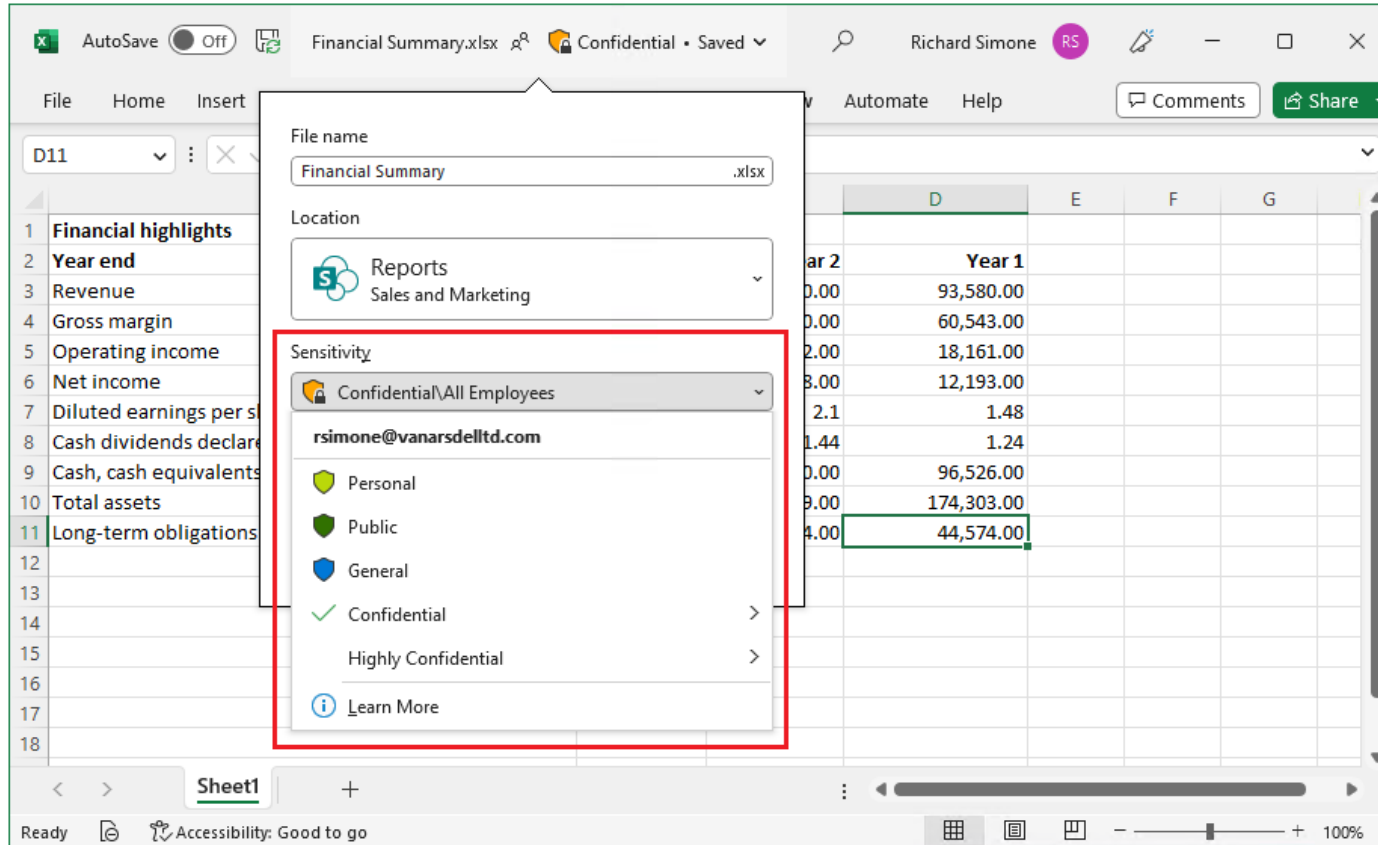
Doorklikbaar overzicht waar welke gegevens in welke mate aanwezig zijn



## Beveiligen van decentrale (gevoelige) informatie

- Voorkom opschoonacties in de toekomst
  - privacy & security by design
- Classificeer de gegevens (ondersteund door AI)
  - op basis van gegevens- of documenttype (bijv studentnummer of CV)
- Definieer sensitivity labels, op basis waarvan bijvoorbeeld:
  - een watermerk wordt getoond
  - niet naar buiten de organisatie mag worden gemaïld
  - niet lokaal mag worden opgeslagen
- Definieer retention labels
  - bijvoorbeeld: bepaalde documenttypes mogen slechts een beperkte tijd decentraal worden bewaard

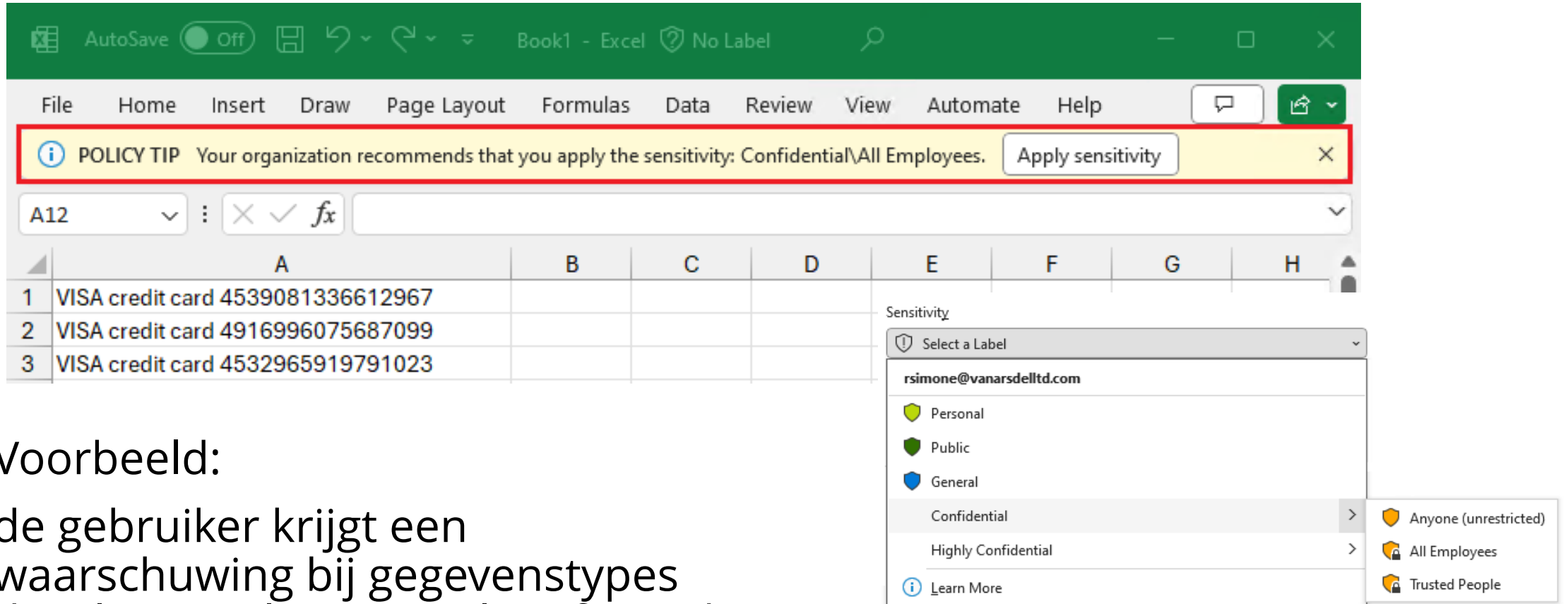
# Beveiligen van decentrale (gevoelige) informatie



Voorbeeld:

beleid voor delen /  
bewaren wordt  
toegepast voordat het  
document de  
organisatie ingaat.

# Beveiligen van decentrale (gevoelige) informatie



The screenshot shows the Microsoft Excel interface. At the top, the ribbon includes File, Home, Insert, Draw, Page Layout, Formulas, Data, Review, View, Automate, and Help. A yellow notification bar with a red border displays a "POLICY TIP" stating: "Your organization recommends that you apply the sensitivity: Confidential\All Employees." with an "Apply sensitivity" button. Below the ribbon, the formula bar shows "A12" and the formula input field is empty. The spreadsheet grid shows three rows of data in column A:

	A	B	C	D	E	F	G	H
1	VISA credit card 4539081336612967							
2	VISA credit card 4916996075687099							
3	VISA credit card 4532965919791023							

On the right side, a "Sensitivity" dropdown menu is open, showing a list of labels: Personal, Public, General, Confidential, and Highly Confidential. The "Confidential" label is selected. To the right of this menu, a secondary dropdown shows three options: "Anyone (unrestricted)", "All Employees", and "Trusted People".

Voorbeeld:

de gebruiker krijgt een waarschuwing bij gegevenstypes die als gevoelig zijn geclassificeerd

## Doe mee met een pilot

- Programma Cyberveiligheid mbo start pilots op het gebied van automatische classificatie, beschermen en verwijderen van gegevens binnen de Microsoft-omgeving.
- Interesse?  
Check bij je collega IBP, IT of FG en stuur een mail naar Martijn Bijleveld (m.bijleveld@mbodigitaal.nl)



SAMENWERKEN AAN

**CYBERVEILIGHEID**

IN HET MBO

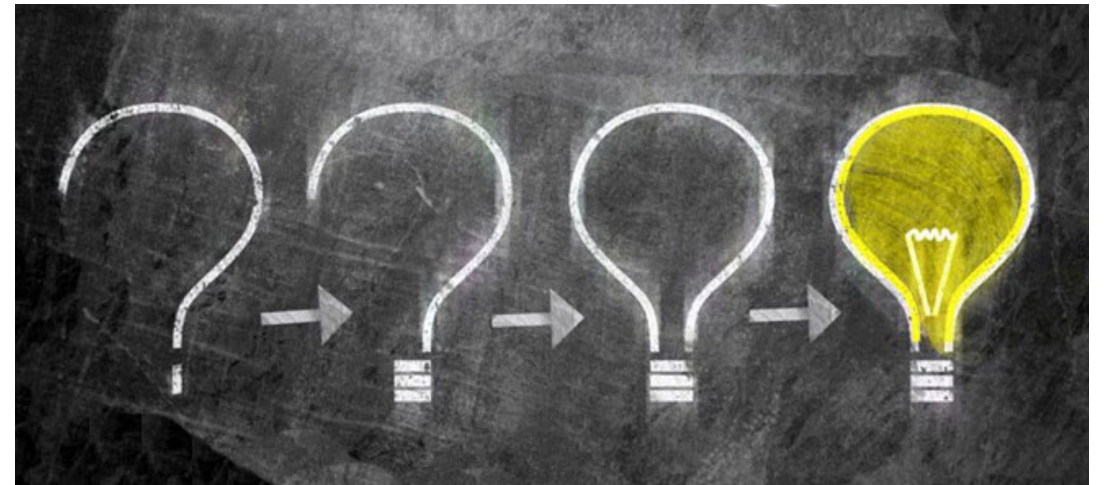


# Vragen en discussie



**Martijn Bijleveld**

[m.bijleveld@mbodigitaal.nl](mailto:m.bijleveld@mbodigitaal.nl)



<https://mbodigitaal.nl/programma-cyberveiligheid-mbo>