

Eén digitale ingang voor studenten

van het Graafschap College

Nick Brink, Michiel Jasperse

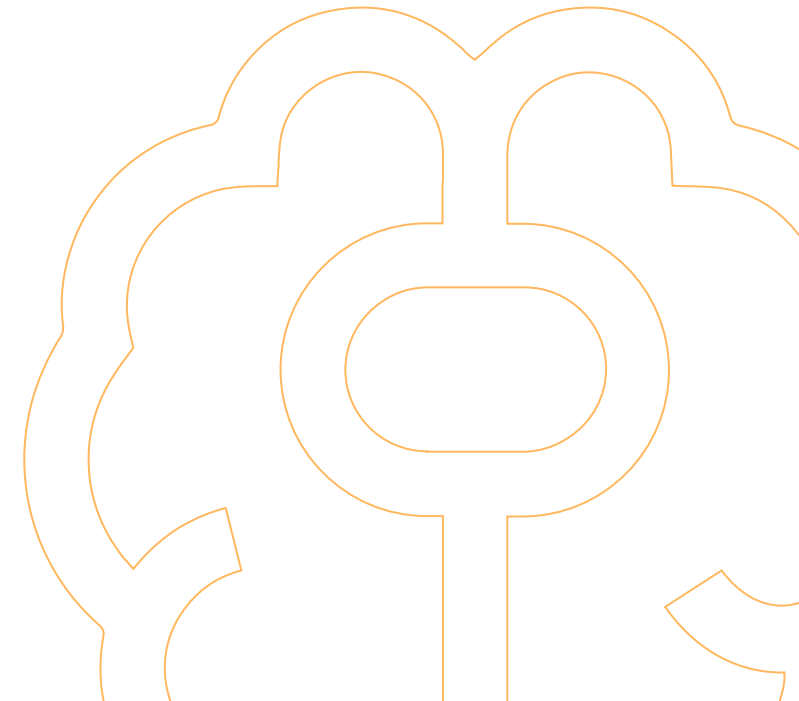
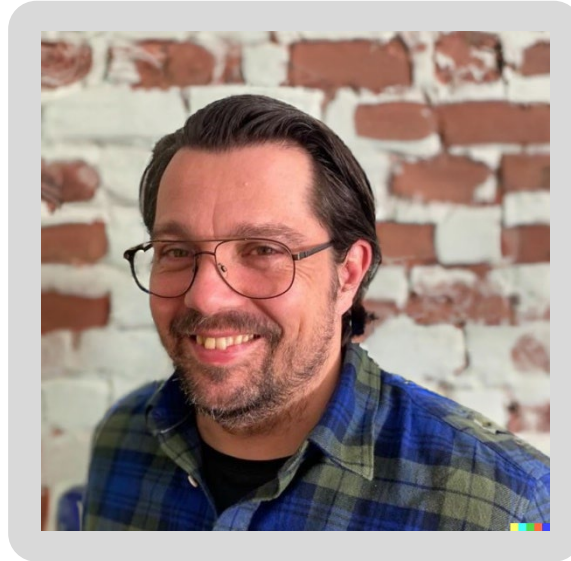


Even voorstellen

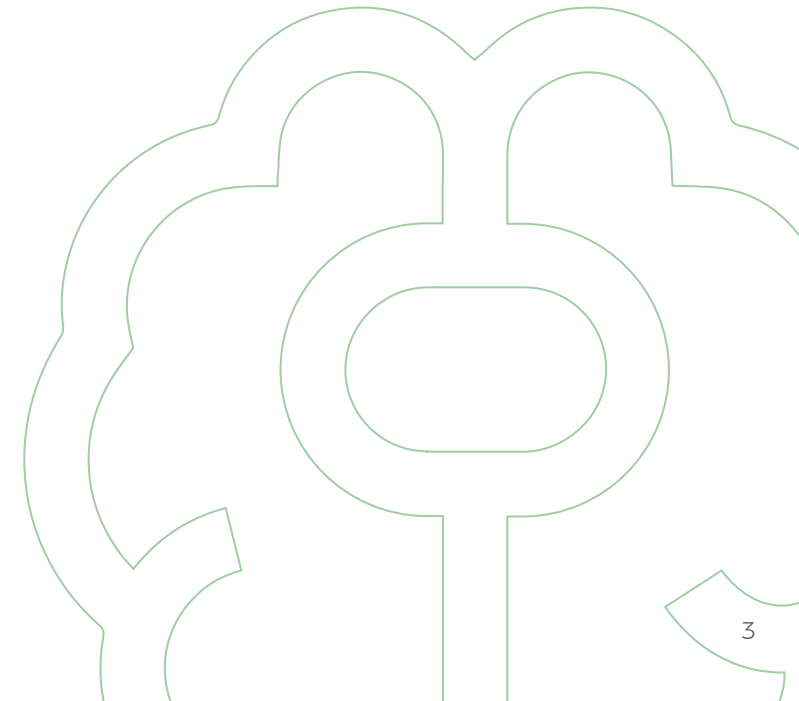
Michiel Jasperse



Nick Brink



- 1 Opening
- 2 Portaal als ingang
- 3 Probleem
- 4 Doel
- 5 Het opzetten
- 6 Het resultaat
- 7 Adoptie
- 8 Lessons learned



Over Graafschap College

Met **bijna 10.000 studenten** en meer dan **900 medewerkers** is het Graafschap College het **grootste regionaal opleidingscentrum (roc)** voor beroepsonderwijs en educatie in de Achterhoek en een deel van de Liemers.

We bieden onderwijs aan in nagenoeg **alle richtingen**, vanuit meerdere locaties in Doetinchem, Groenlo en Winterswijk. Het Graafschap College is een grote organisatie, maar we richten ons onderwijs kleinschalig in.

De verschillende locaties hebben een eigen karakter en sfeer. We doen er alles aan om studenten **een veilige en vertrouwde leeromgeving** te bieden.

Over Breens Network

- ⊗ Breens Network is een Nederlands IT-bedrijf, dat al ruim 30 jaar bestaat.
- ⊗ Oorsprong in het onderwijs en met **100% focus op onderwijs**.
- ⊗ Wij helpen onderwijsinstellingen met het vormgeven en waarmaken van hun plannen en ambities **op het gebied van digitalisering**.
- ⊗ SLBdiensten, IT-Workz, Educator en Progress Onderwijs zijn onderdeel van Breens Network.
- ⊗ We leveren diensten aan ruim **2.500.000 onderwijsprofessionals, leerlingen en studenten** in Nederland.





Oorsprong in - en
met 100% focus op
onderwijs

IT-oplossingen
op basis van
bewezen
toepassingen
en nieuwe
technologieën



**Maar voordat we
beginnen..**

The background features a complex network diagram on an orange gradient. It consists of numerous nodes, some represented by small colored dots (red, black, grey) and others by larger circles containing icons like a person or a gear. These nodes are interconnected by thin, light-colored lines, creating a web-like structure. The overall aesthetic is clean and modern, typical of a professional presentation slide.

**Wil je alle informatie voor
je studenten op één plaats
aanbieden?**

The background features a complex network diagram with various nodes and connecting lines. The nodes are represented by small circles in shades of orange, black, and red, some of which contain a gear icon. The lines are thin and light-colored, creating a web-like structure across the entire orange background. The text is positioned on the left side of the image.

**Wil je studenten een
mobiele app aanbieden
voor het vinden van
informatie?**

The background features a complex network diagram on an orange gradient. It consists of numerous nodes, some represented by small colored dots (red, black, grey, yellow) and others by larger circles containing icons like a person or a gear. These nodes are interconnected by thin, light-colored lines, creating a web-like structure. The overall aesthetic is modern and tech-oriented.

**Verwacht je dat iedereen
gelijk enthousiast is met
een nieuw portaal?**

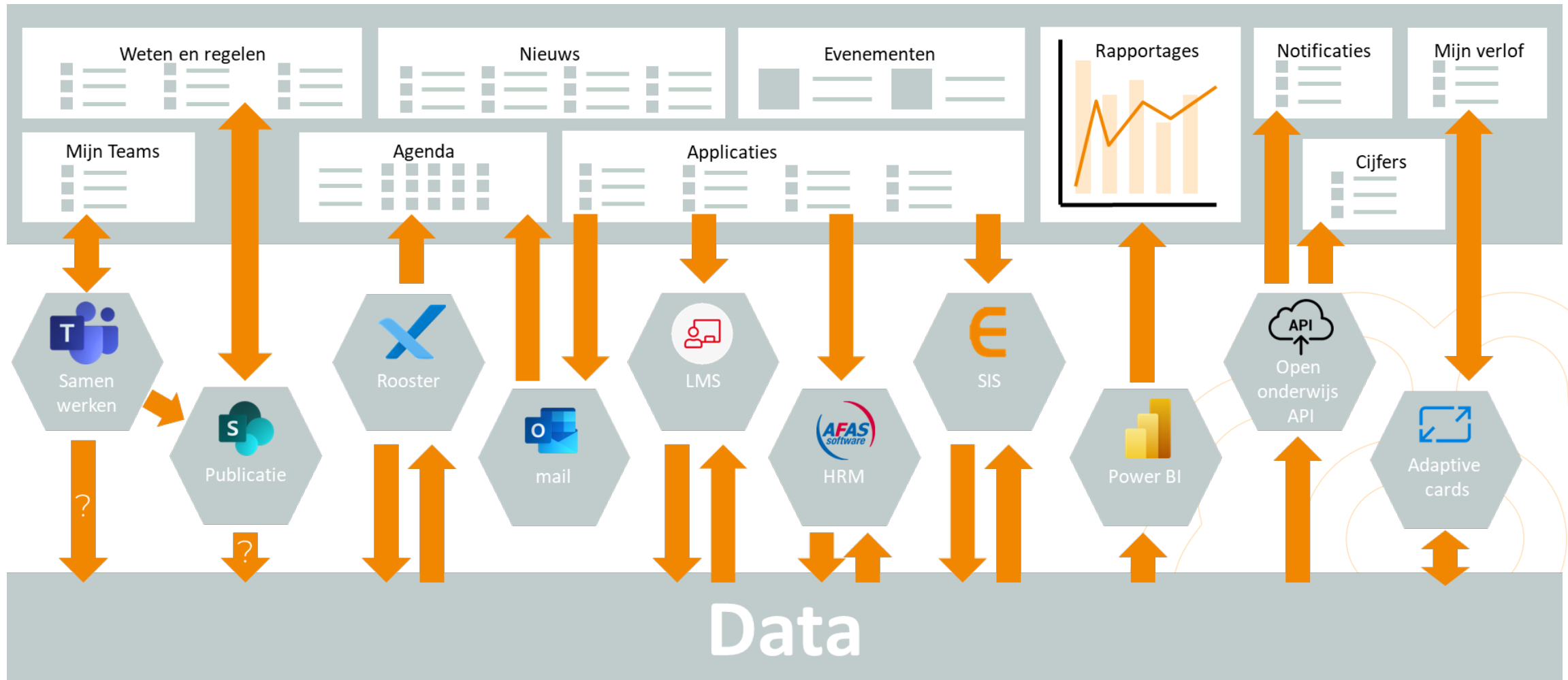
The background features a complex network diagram with various nodes (circles) and connecting lines. Some nodes are highlighted with different colors like red, black, and grey, while others are simple white or light-colored circles. The overall aesthetic is modern and technical, set against a solid orange background.

**Een studentportaal is niet
alleen bedoeld om
algemene informatie van
de instelling te delen?**

The background features a complex network diagram with various nodes (circles) and connecting lines. Some nodes are highlighted with different colors like red, black, and yellow. The overall aesthetic is modern and digital.

**Een studentenportaal is
geen speeltje van Marketing
en Communicatie?**

Portaal als ingang naar alle bronnen, data en processen



Wat was het probleem

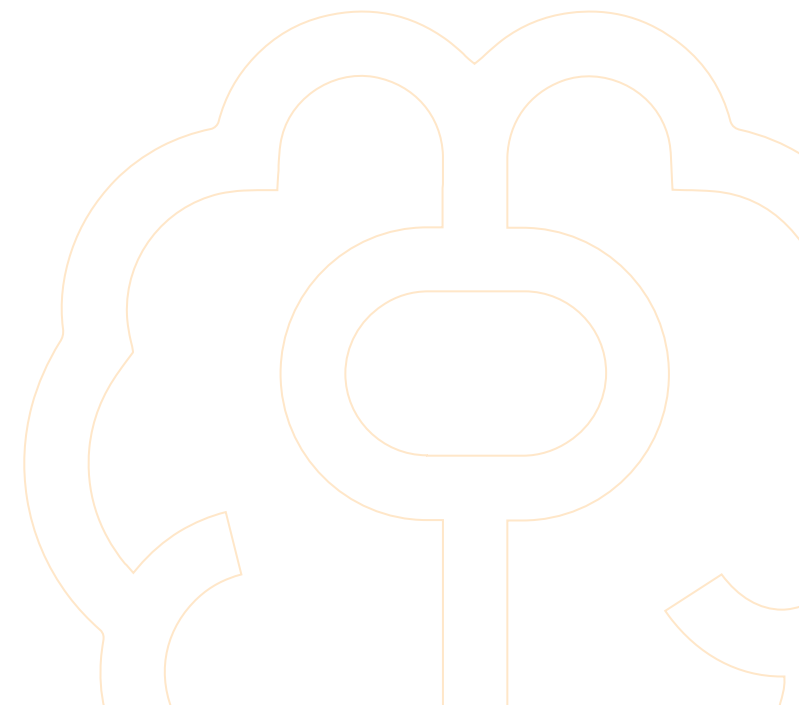
Uit onderzoek is gebleken dat studenten en medewerkers de **digitale leeromgeving als doolhof** wordt gezien waarbij ook nog vaak **verschillende inlogcodes** gebruikt dienen te worden.



Doel



**Een gepersonaliseerde online omgeving waar alle -
voor de student en medewerker relevante informatie -
met één keer inloggen beschikbaar is**



Doel

Dat betekent:



Alle informatie op
één plek



Informatie is
toegankelijk en
makkelijk te
vinden



Je ziet alleen
informatie die
**voor jou van
toepassing** is



Je hoeft **niet** voor
iedere applicatie
apart in te loggen





Aanbestedingstraject

Projectnaam: De Digitale Voordeur

Implementatie



Het opzetten



Projectgroep

- ⊗ Projectleider
- ⊗ Adviseur vanuit Breens Network
- ⊗ Eigenaar
- ⊗ Marketing en Communicatie
- ⊗ Grafisch vormgever
- ⊗ Functioneel beheer
- ⊗ Project leden vanuit het onderzoek



Inrichting

Voor het portaal

- ⊗ Wat moet er op komen te staan
- ⊗ Op welke plek moet het komen te staan
- ⊗ Hoe moet het getoond worden (kleur / weergave)
- ⊗ Welke apps hebben we



Inrichting

Voor de app

- ⊗ Wat moet er in zitten
- ⊗ Hoe moet het getoond worden (kleur / weergave)



Inrichting

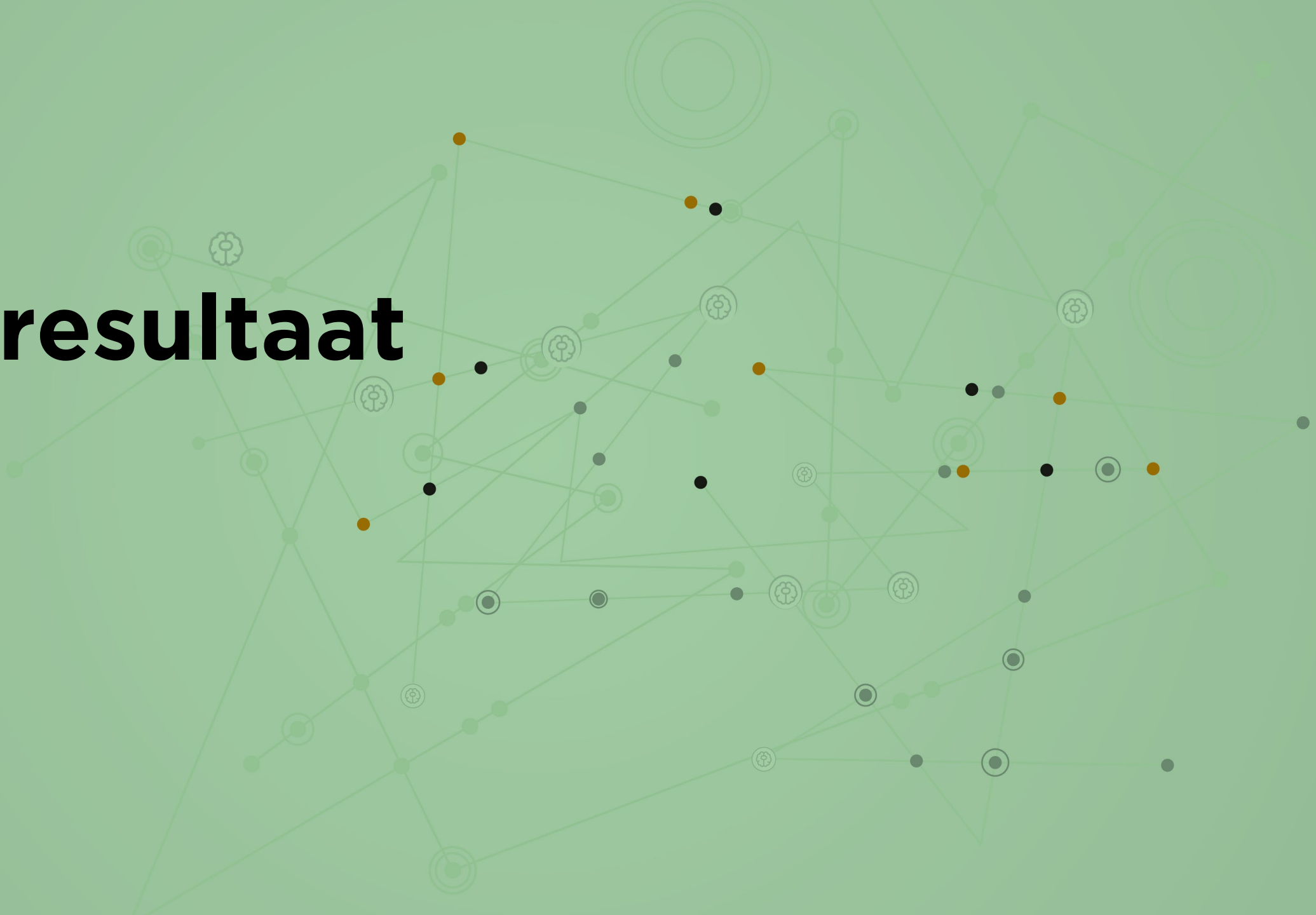
Voor Weten & Regelen (kennisbank)

- ⊗ Welke indeling moet deze krijgen
- ⊗ Afbeeldingen voor bij de onderwerpen
- ⊗ Data overzetten (knippen en plakken)
- ⊗ Doorlinken SharePoint
- ⊗ Herschrijven kennisitems

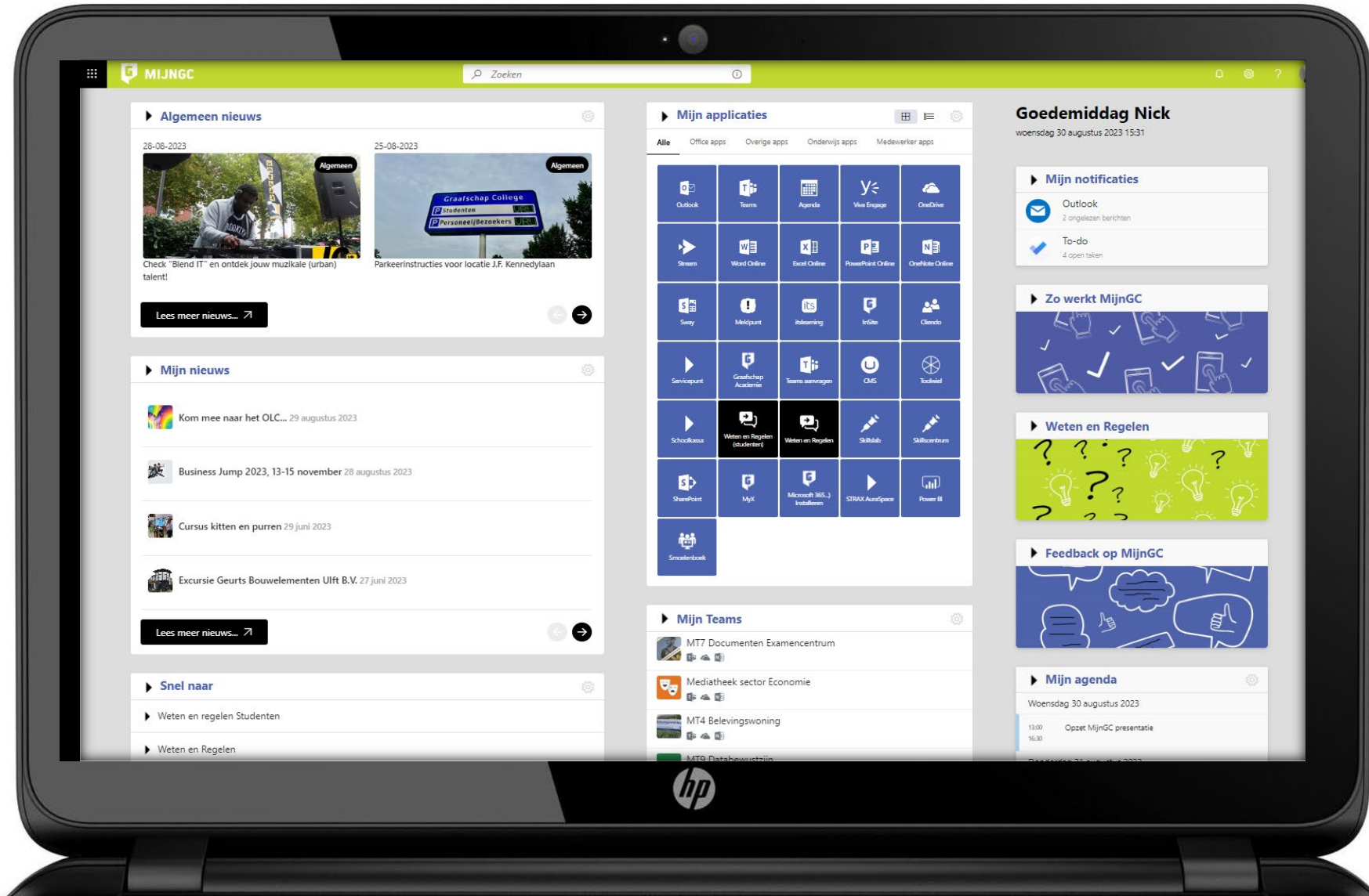
Dit 2x voor zowel studenten en medewerkers



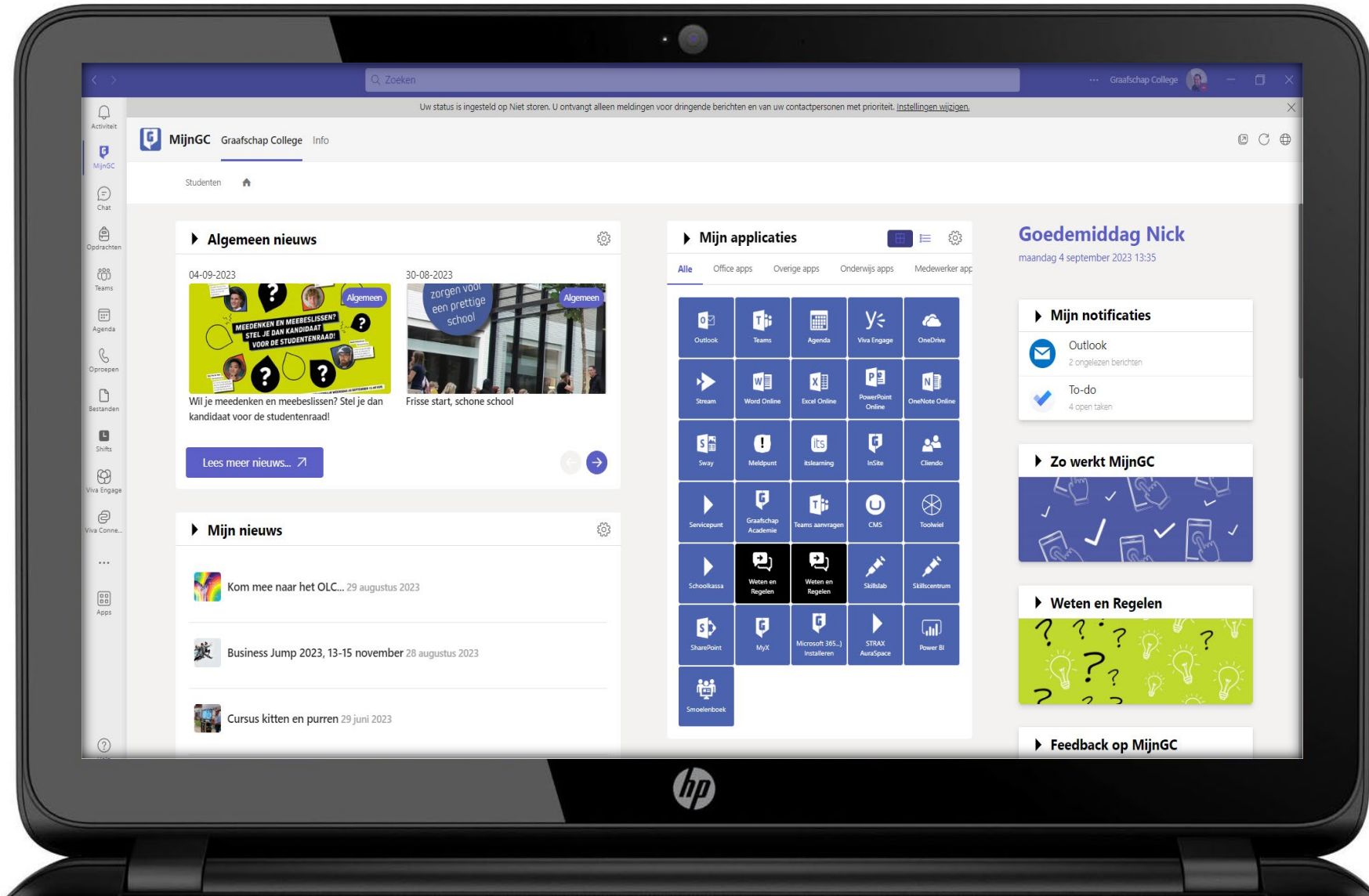
Het resultaat



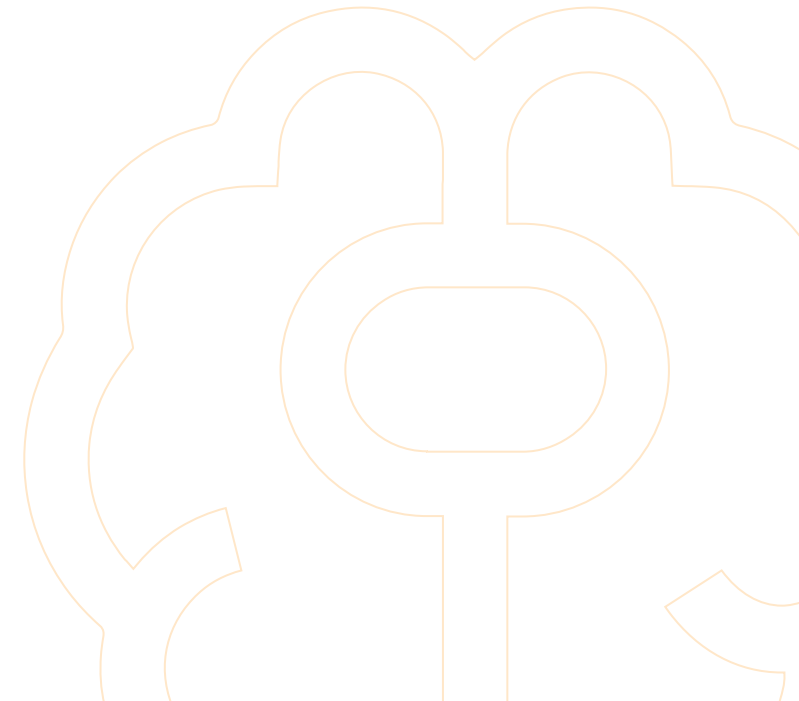
Twee keer nieuws



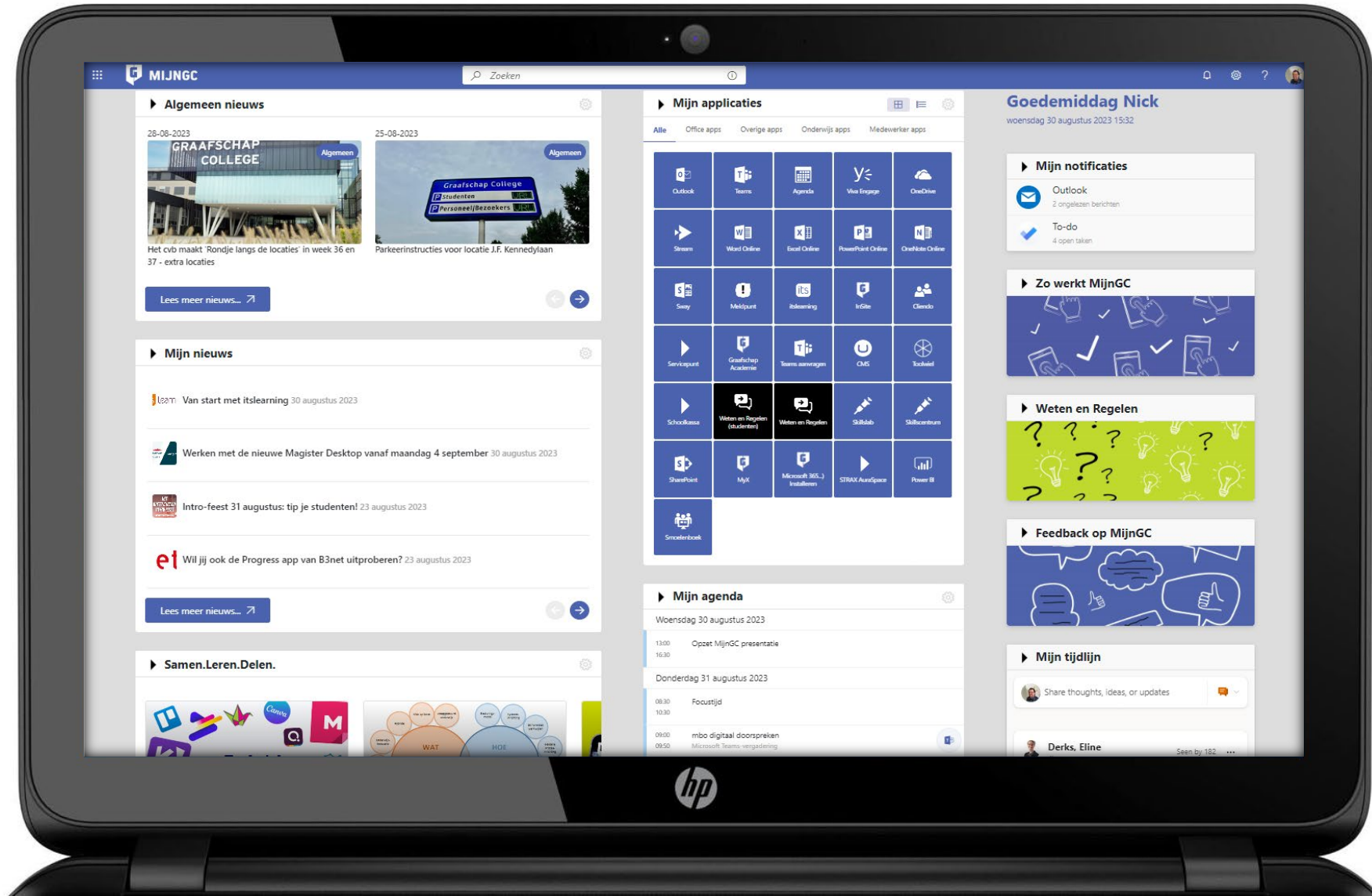
Via Teams



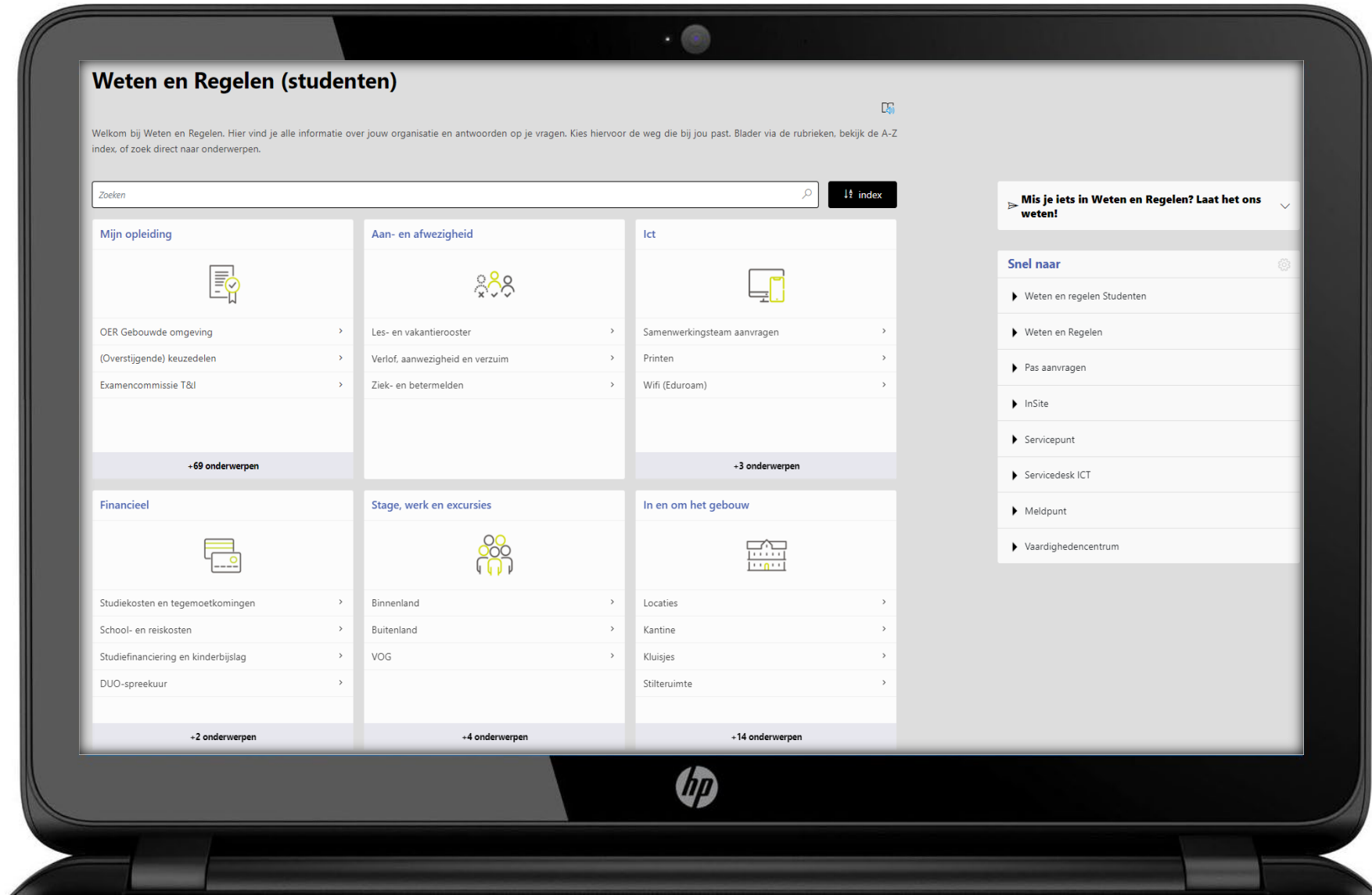
De 'MijnGC' App



Medewerker portaal



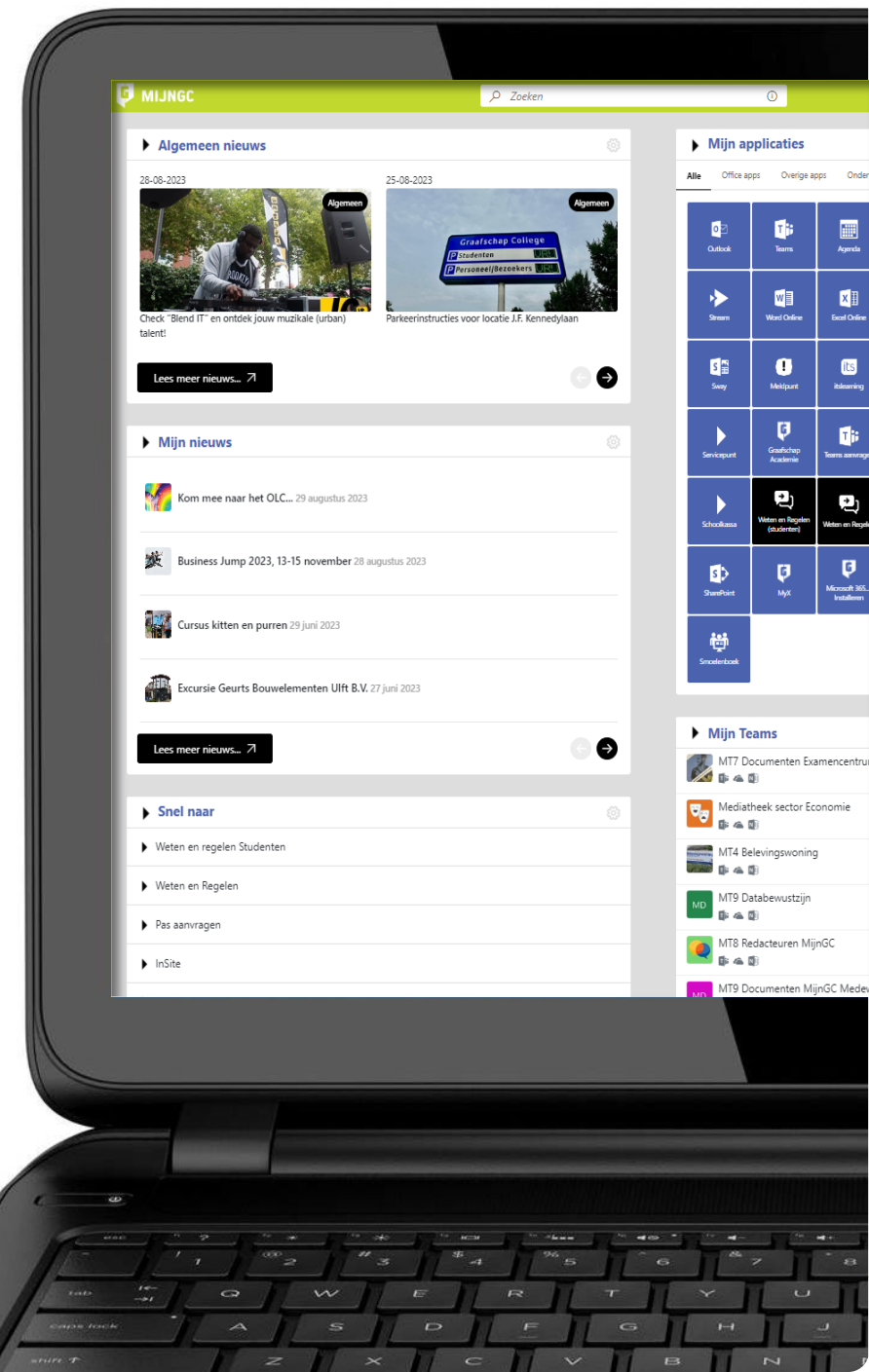
Weten en regelen (kennisbank)



Alles op een plek

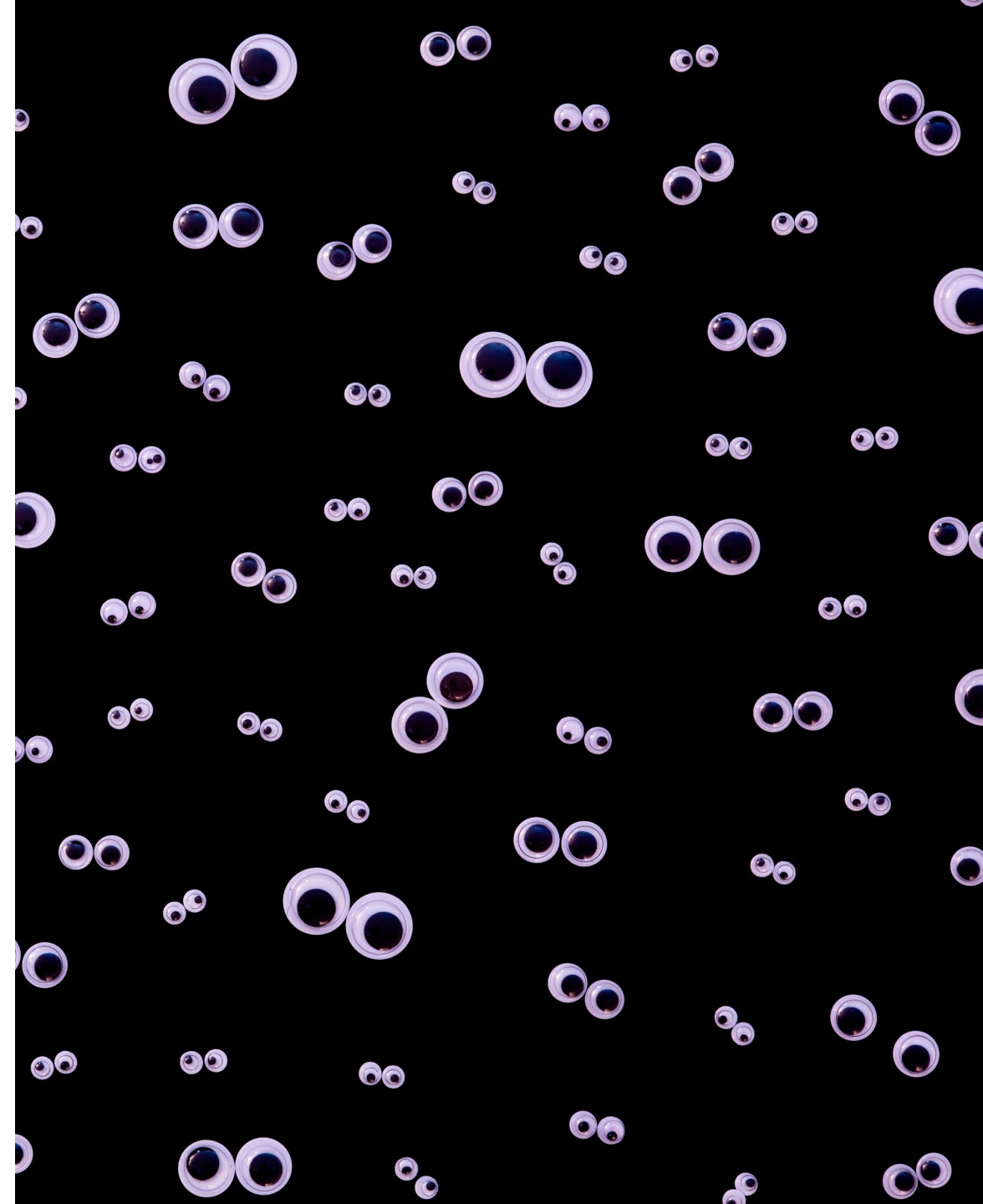
- 🌀 Een portaal waar alles staat
- 🌀 Nieuws
- 🌀 Applicaties
- 🌀 Jaarkalender
- 🌀 Weten en Regelen
- 🌀 Office integratie

Inclusief notificaties op je portal of mobiele app

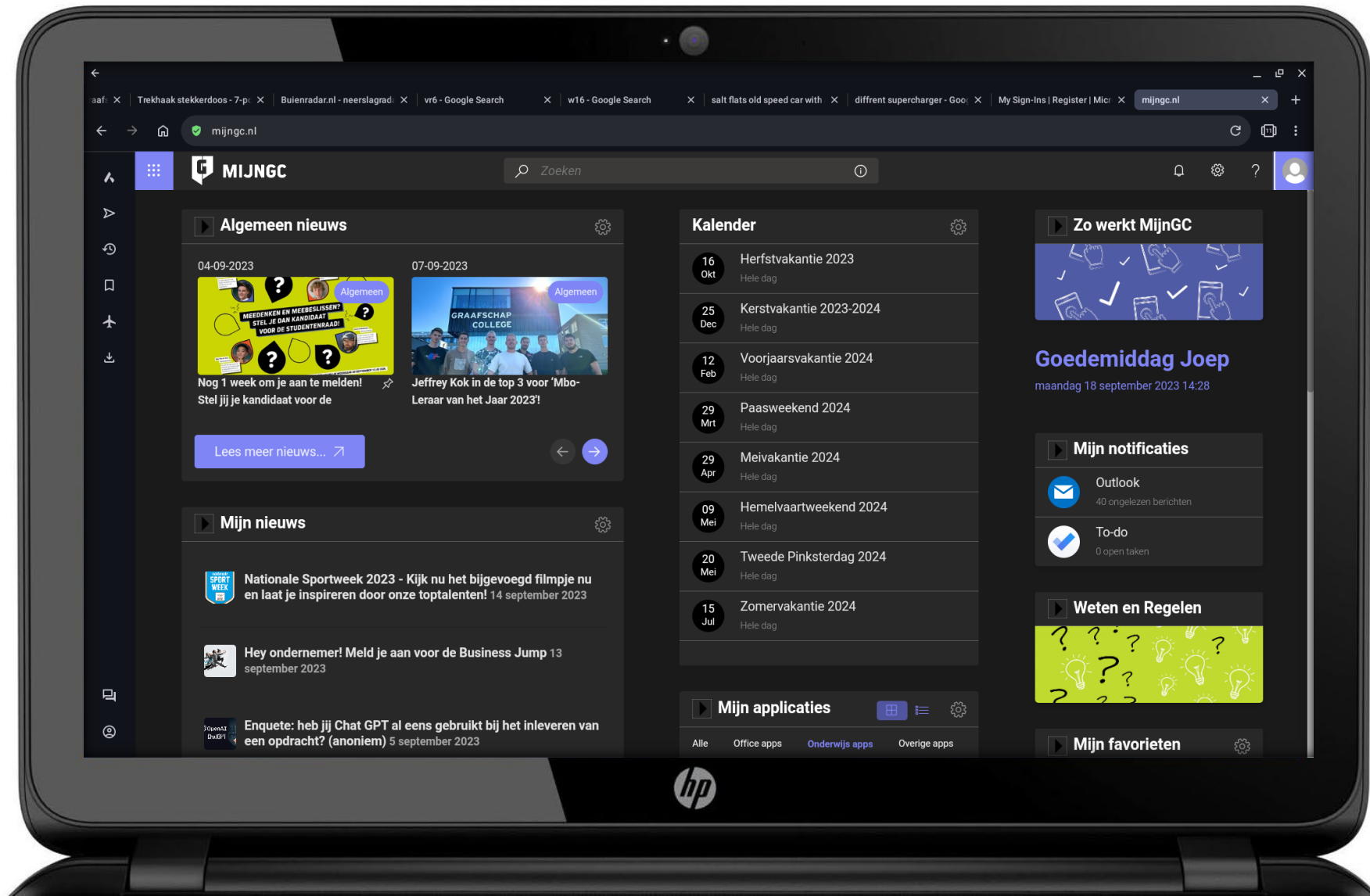


Vindbaarheid

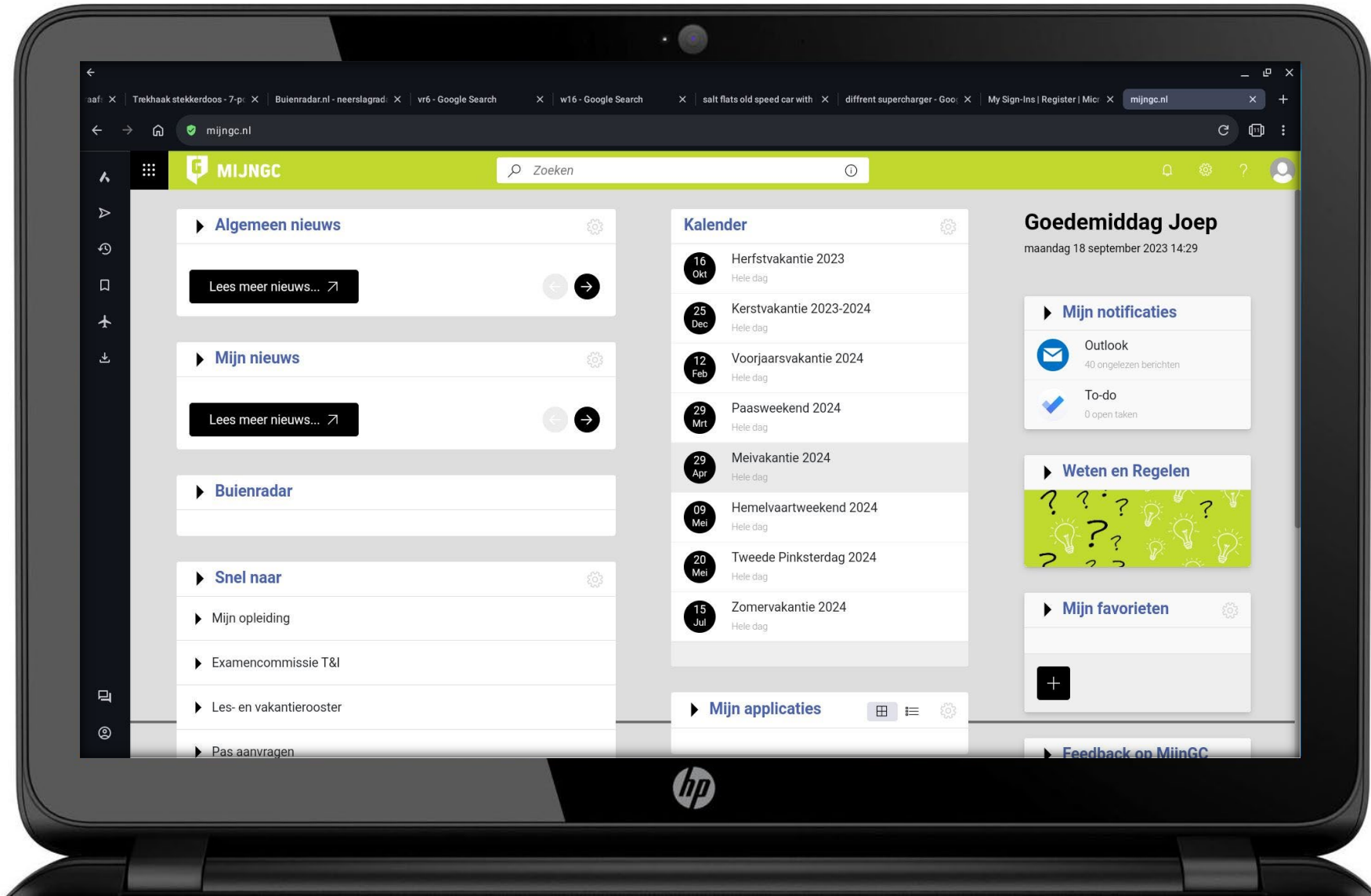
- 🔍 Overal zoeken in 1 zoekbalkje
- 🔍 Weten en Regelen
- 🔍 SharePoint (documenten)
- 🔍 Teams chat
- 🔍 E-mail
- 🔍 Nieuws
- 🔍 TOPdesk
- 🔍 Personen



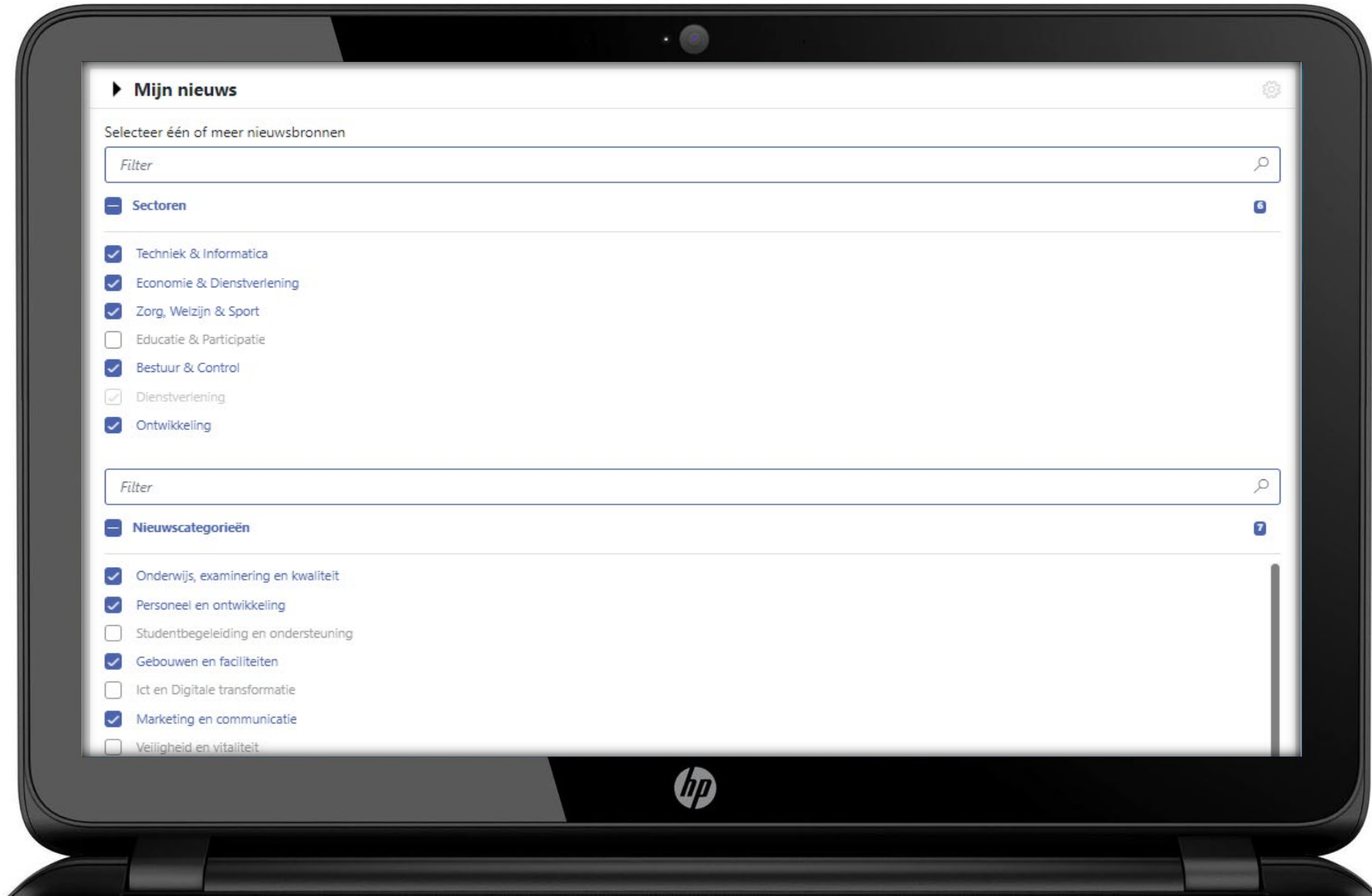
Gepersonaliseerd



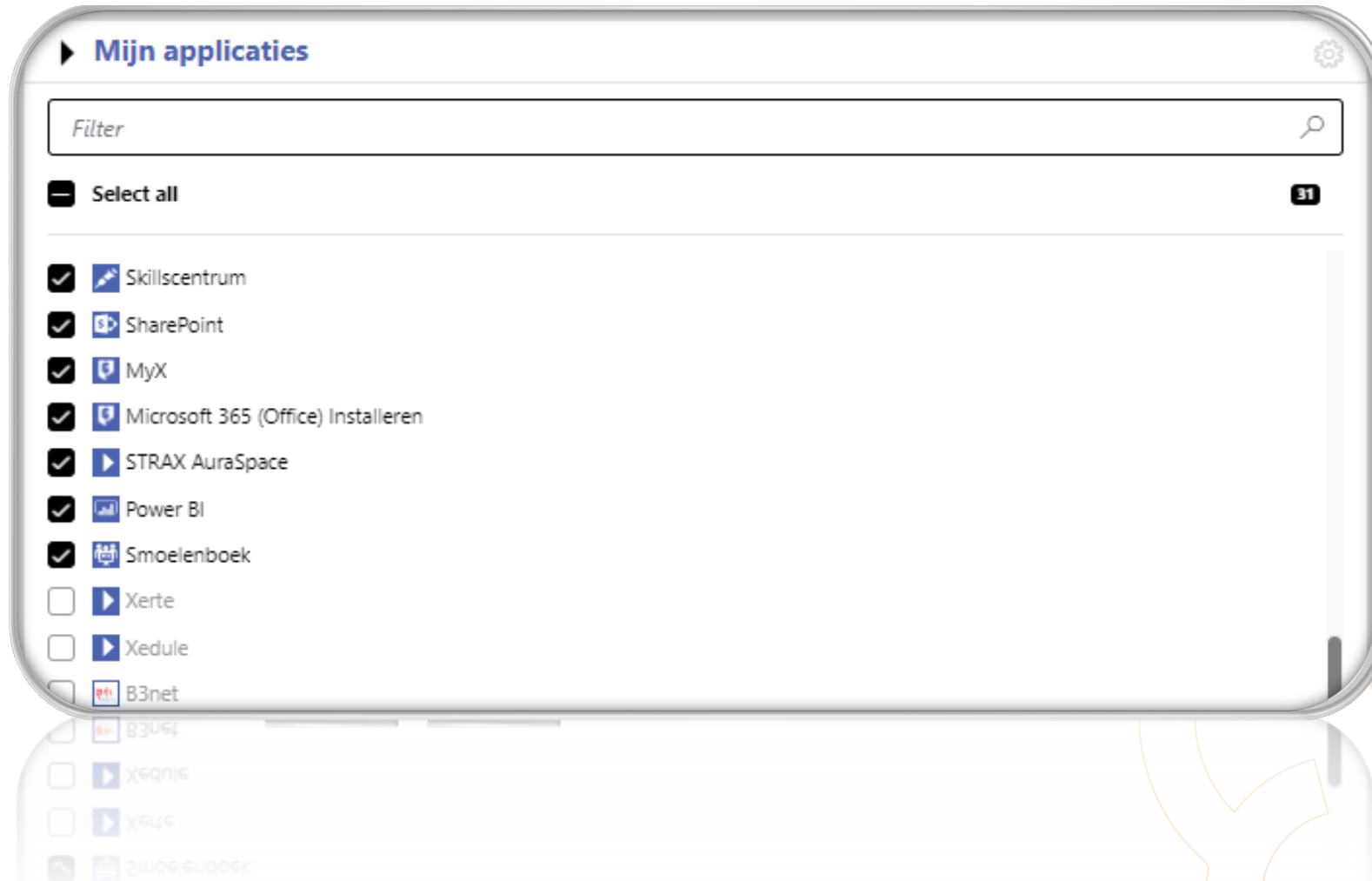
Gepersonaliseerd



Gepersonaliseerd



Gepersonaliseerd



Minder inloggen

Door SSO hoef je, indien mogelijk,
maar één keer in te loggen



Adoptie



Het werk verdeeld

- ⊗ Voorheen alles door M&C
- ⊗ Nu verdeeld over de opleidingen



Training

Momenteel zijn er 50 redacteuren getraind om nieuws te plaatsen



Lessons learned



Focus

- ⊗ Zorg voor een eigenaar
- ⊗ Bepaal de basis en prioriteer alle wensen



Je hebt meer dan je denkt

Maak een goed plan van wat
je over wil zetten



Oude portaal v/s nieuw

- ⊗ Nieuwe indeling per thema
- ⊗ Inventarisatie wat over moet
- ⊗ Waar mogelijk informatie 1 op 1 overgezet
- ⊗ Indien nodig een link gemaakt naar de oude SharePoint pagina
- ⊗ Daarna optimaliseren



Koppelingen

Maak een goed plan van wat je wil tonen uit welke bron



Geef mensen de ruimte

- ⊗ Zorg dat de eigenaar voldoende beschikbaar is voor vragen
- ⊗ Hebben de bouwers voldoende ruimte



Het halen van planningen

We gaan live op:

~~1 augustus 2022 Studenten~~

~~16 september 2022 Medewerkers~~

~~30 januari 2023 Studenten~~

17 april 2023 Studenten

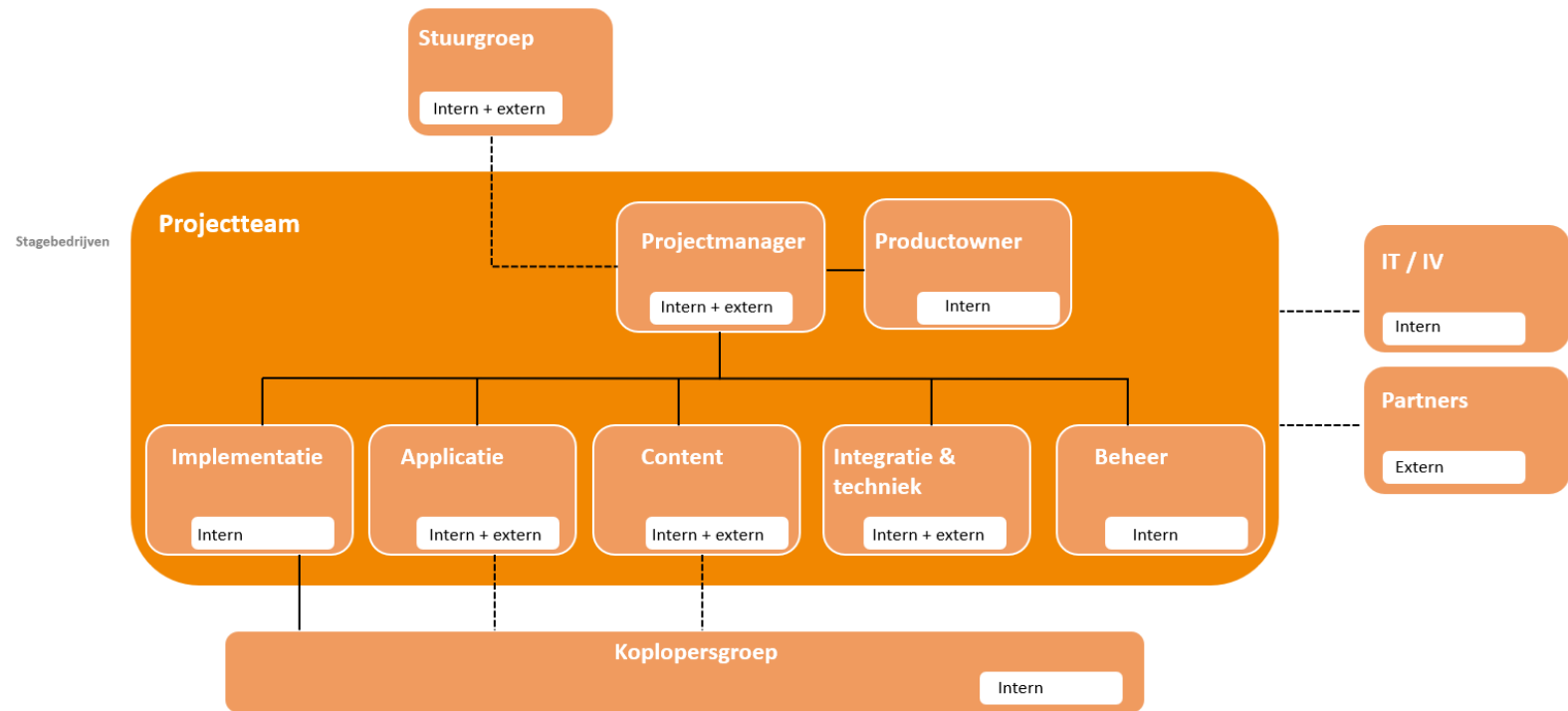
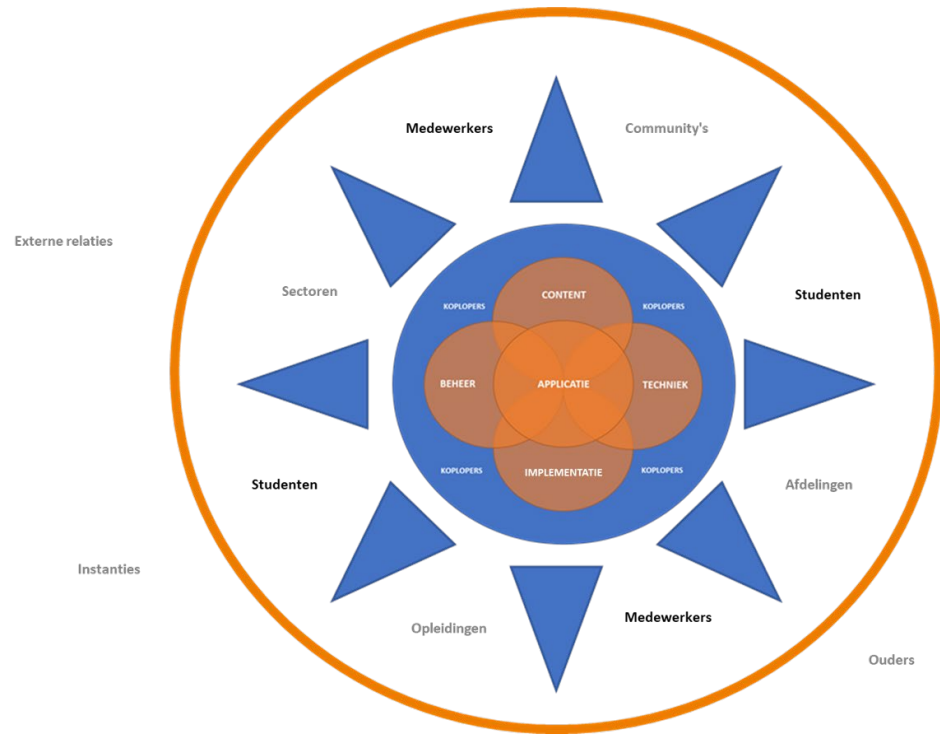
14 augustus 2023 medewerkers



Aanpak Breens Network multidisciplinair project

Vijf werkstromen met eigen disciplines en kerntaken

Wij koppelen expertise aan de verschillende werkstromen





**Wat willen we
nog doen**

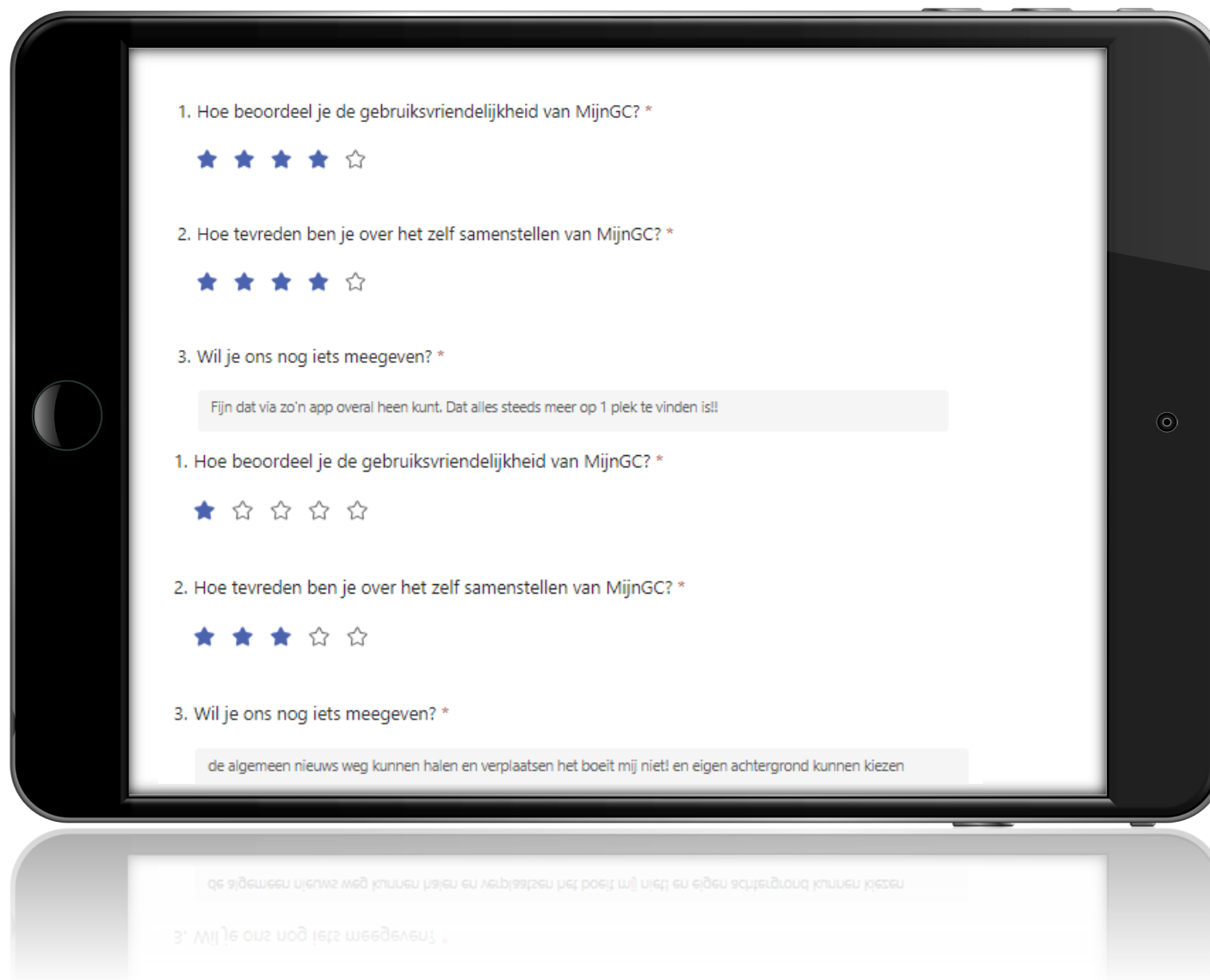
Hoe gaat het nu?

- ⚙️ Aantal bezoekers blijft stabiel
- ⚙️ Opzetten Cab: change advisory board voor doorontwikkeling



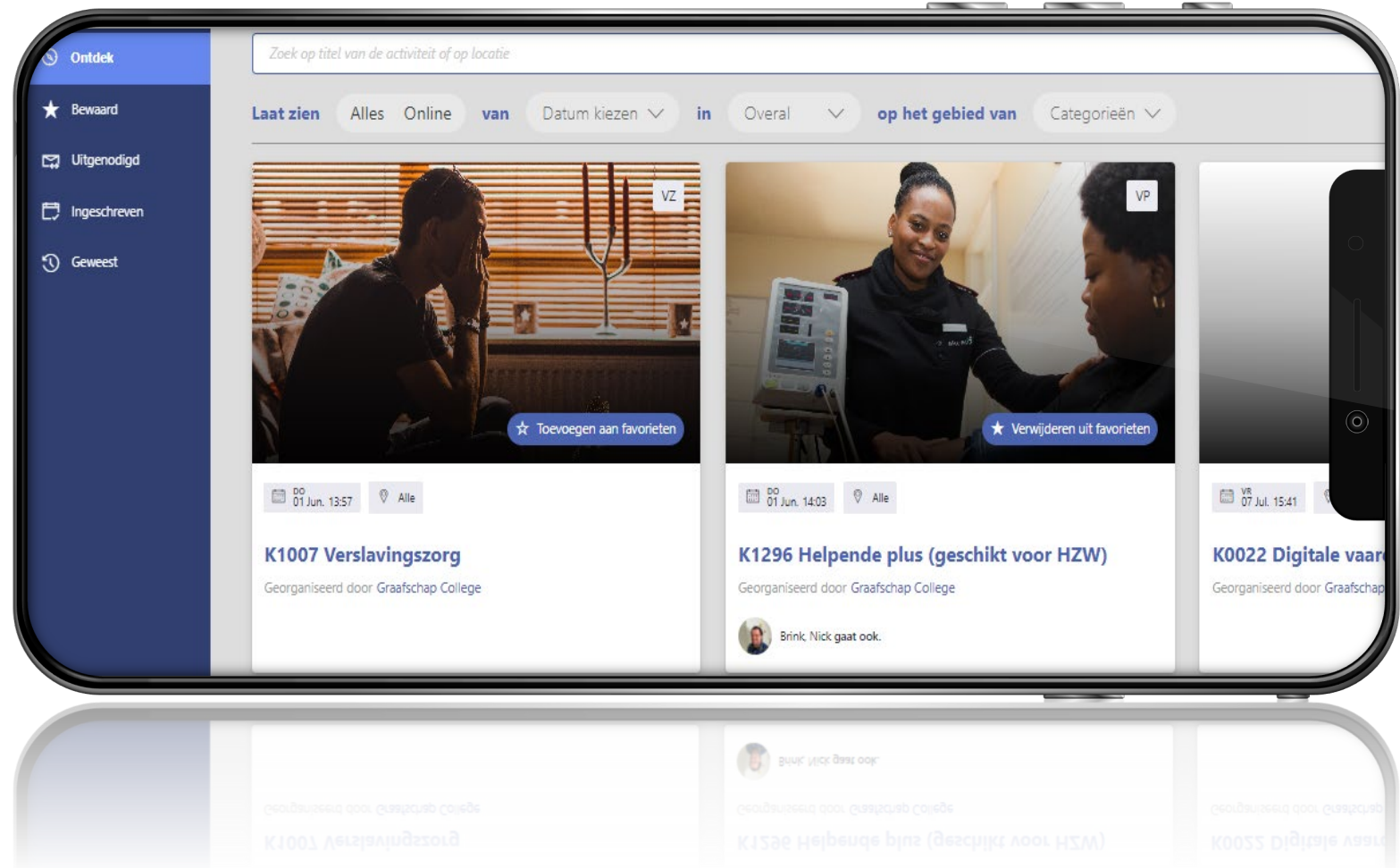
Hoe gaat het nu?

Feedback blijven ophalen en verwerken via MijnGC:



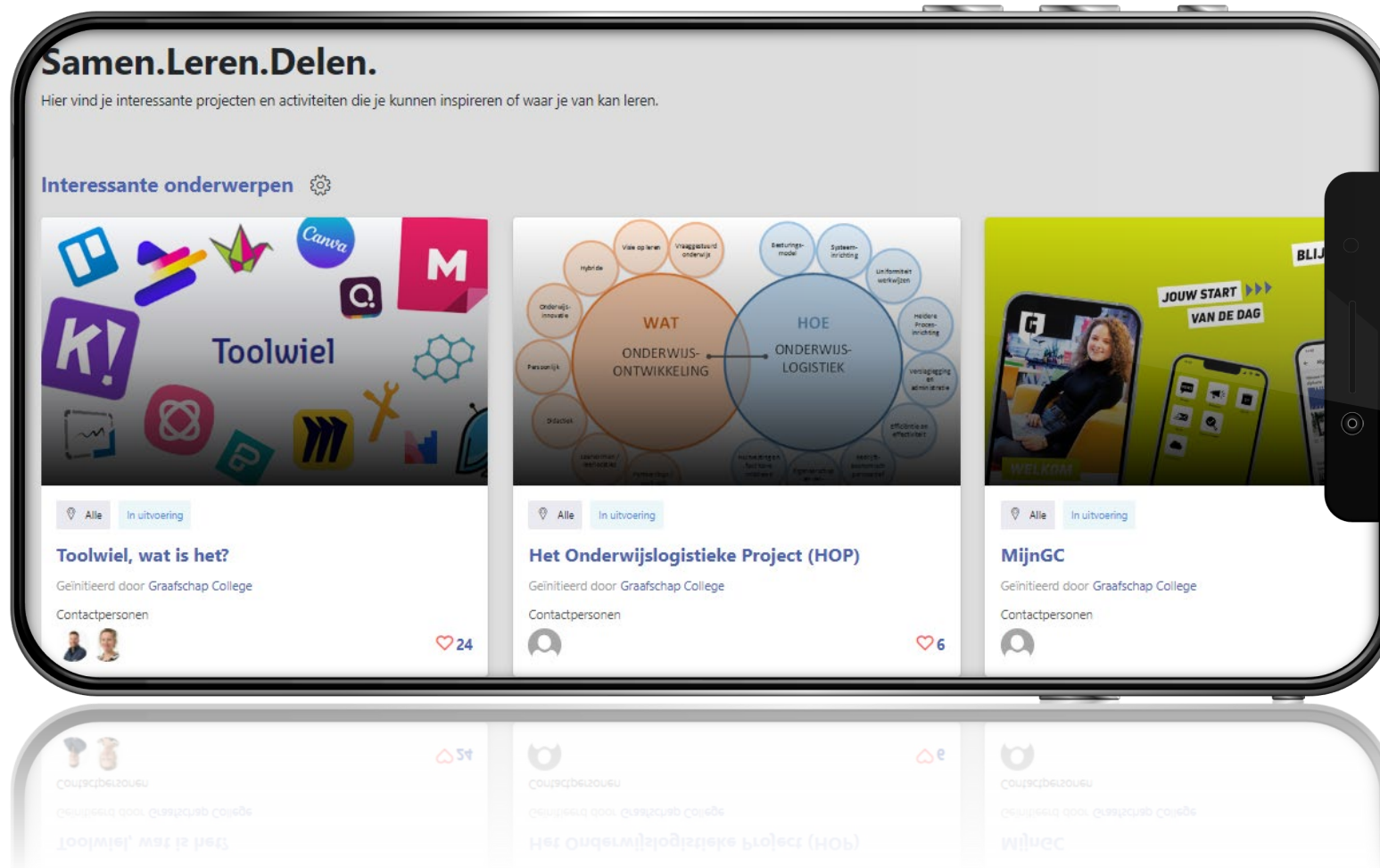
Keuzedelen en expertiseplein

Via evenementen module



Samen.Leren.Delen.

Via showcase module



Vragen?



Meer informatie

- Maak kennis met [Breens Network](#)
- Lees het verhaal over de [digitale leer- en werkomgeving voor Horizon College](#)
- Of neem contact met ons op.



 breens network

Michiel Jasperse
michiel.jasperse@breensitsolutions.nl
06 345 83 83 6
<https://www.linkedin.com/in/michiel-jasperse>



 Graafschap
College

Nick Brink
n.brink@graafschapcollege.nl
06 43 29 45 32
<https://www.linkedin.com/in/nick-brink>

 Graafschap
College

 breens network