

Deelnemers

Aantal ingevulde data-initiatieven (afkomstig van 26 instellingen):



Aantal deelnemers aan de mini conferentie op 15 december 2020:



Spreiding data-initiatieven



Data-initiatieven bij **jouw instelling** die niet op de kaart staan?

[Meld je data-initiatief aan!](#)



Dit is het **Graafschap College**, waar één van onze teamleden alle data-initiatieven van zijn instelling heeft ingevuld.

Onderwerpen

De concrete **invulling** verschilt, maar veel overeenkomsten in de **doelen**.



De top 3:

- 1 Meer grip op uitval en voortijdig schoolverlaten (vsv)
- 2 Zicht op in-, door-, en uitstroom
- 3 Ondersteunen van onderwijsteams

De meest genoemde **thema's** zijn:



Begeleiding



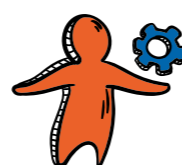
Studiesucces



Vsv

Betrokken rollen

De meeste data-initiatieven zijn ingevuld door deze **functies**:



Beleidsmedewerkers

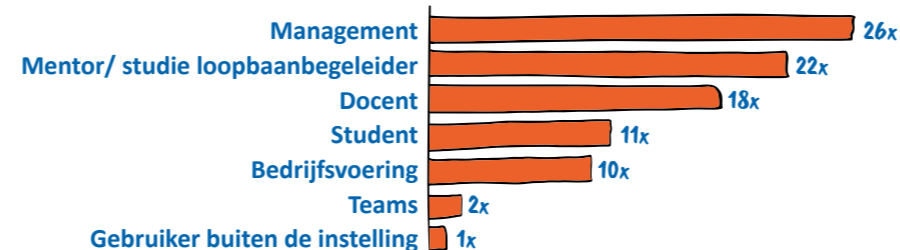
24%



Informatiemanagers

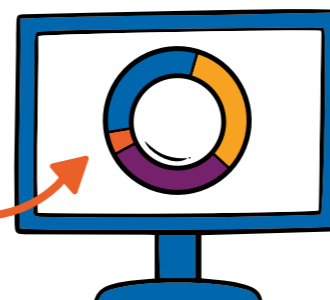
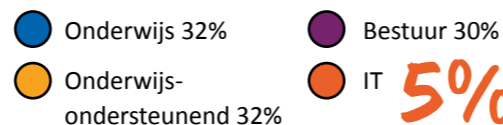
21%

De **doelgroep** van de aangemelde data-initiatieven lopen uiteen:



De **initiator** van de aangemelde data-initiatieven is slechts voor een klein deel van de gevallen IT:

Initiator



Ervaring

We hebben gevraagd hoe de mensen de **uitvoering** van de data-initiatieven **ervaren**. De conclusie:



De data-initiatieven worden als **waardevol ervaren**, maar de **uitvoering is niet perse eenvoudig**.

Bestuurlijke sponsorship wordt hoog (ruim voldoende of goed) ervaren:

59%

De **toepasbaarheid van de uitkomst** wordt hoog (ruim voldoende of goed) ervaren:

60%

Wat opvalt: de **ervaren toepasbaarheid** ligt een stuk lager wanneer er wordt **samengewerkt**:

44%

De ervaring **matig/ slecht** werd het meest genoemd bij:



Kennis & vaardigheden



Kwaliteit van data



Toegankelijkheid data

Samenwerking

Instellingen werken vaak **samen** aan een data-initiatief:

43%

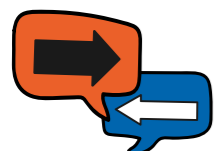
Vaak is er een **commerciële partij** betrokken:

59%

Maar, de data-initiatieven die **afgerond** zijn, deed men vaker **alleen**:

75%

Zien we steeds meer de noodzaak tot samenwerken? Op de conferentie leek van wel: daar waren de meest genoemde **behoeften**:



Kennis uitwisselen



Verbinden

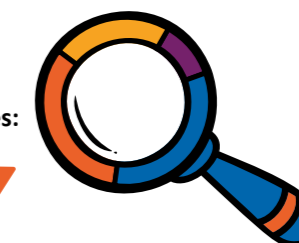


Samenwerken

Soorten analyses

Opvallend veel data-initiatieven zijn gericht op **voorspellende- en voorschrijvende analyses**:

44% →



Typering

- Beschrijvend (33%)
- Diagnostisch (23%)
- Voorspellend (33%)
- Voorschrijvend (11%)

Verantwoording

Ons voornemen is om de data-initiatieven doorlopend in kaart te brengen, om zo verbinding binnen de sector te creëren. Deze versie is gemaakt o.b.v. een vragenlijst die is verspreid via de bestuurders van alle instellingen (september 2020). De data-initiatieven die t/m eind oktober zijn ingevuld zijn verwerkt in deze analyse. Het heeft ons een eerste beeld opgeleverd waar de instellingen mee bezig zijn. De vragenlijst blijft open staan; zodat het beeld continu aangevuld kan worden; hoe meer inbreng hoe beter het inzicht. Periodiek geven wij een update.

→ [Meld je data-initiatief aan!](#)