

IV-METINGEN

Een jaar verder

Rapid Electronics 7020A 20MHz Oscilloscope

SURF

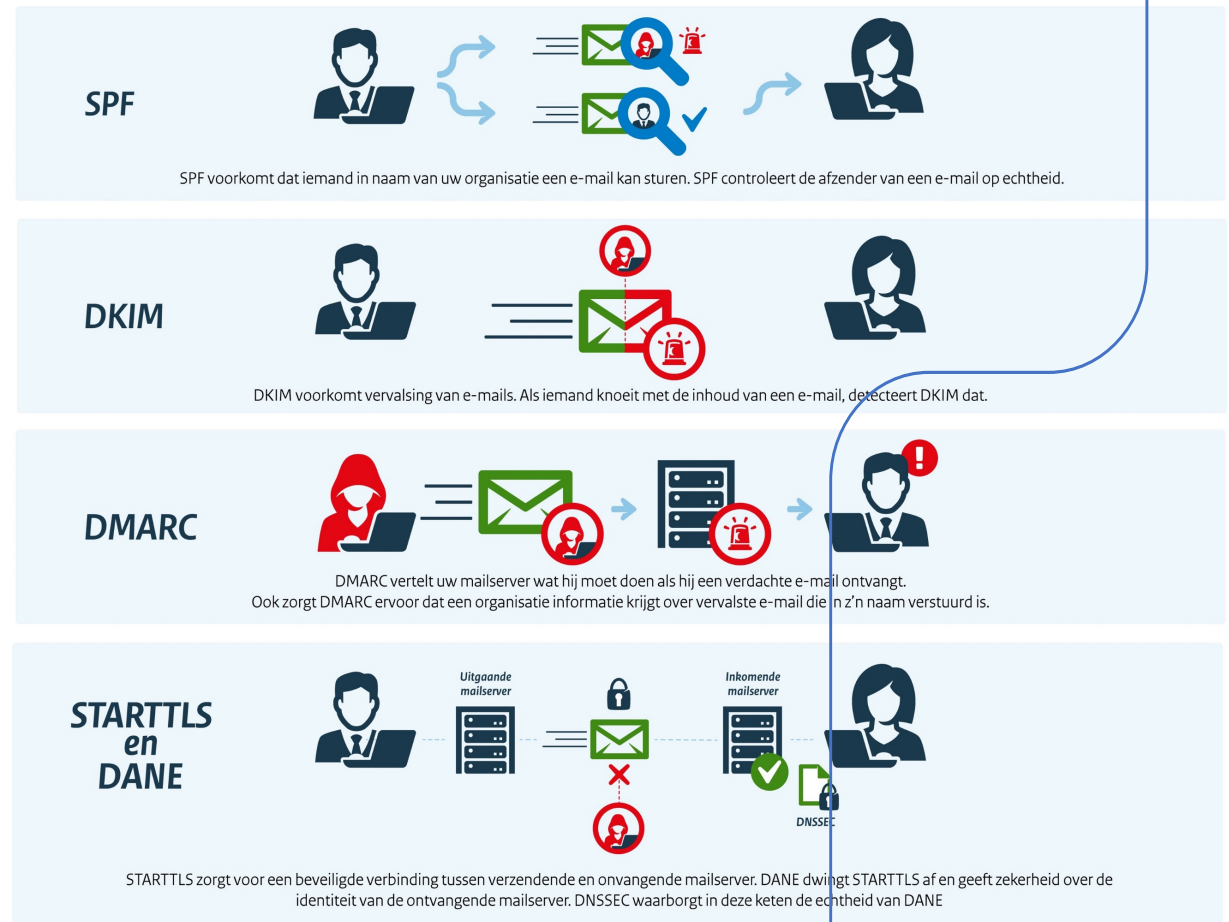


Waarom ook al weer?

- Standaarden op PTOLU lijst
 - Ja, die geldt ook voor ons*¹
- Veilige configuratie
- Voor informatieveiligheid
- Overheid hanteert voor zichzelf 'streefbeeldafspraken'
- IPv6*², TLS/HTTPS, DNSSEC, SPF, DKIM, DMARC, STARTTLS+DANE
- internet.nl als meetinstrument

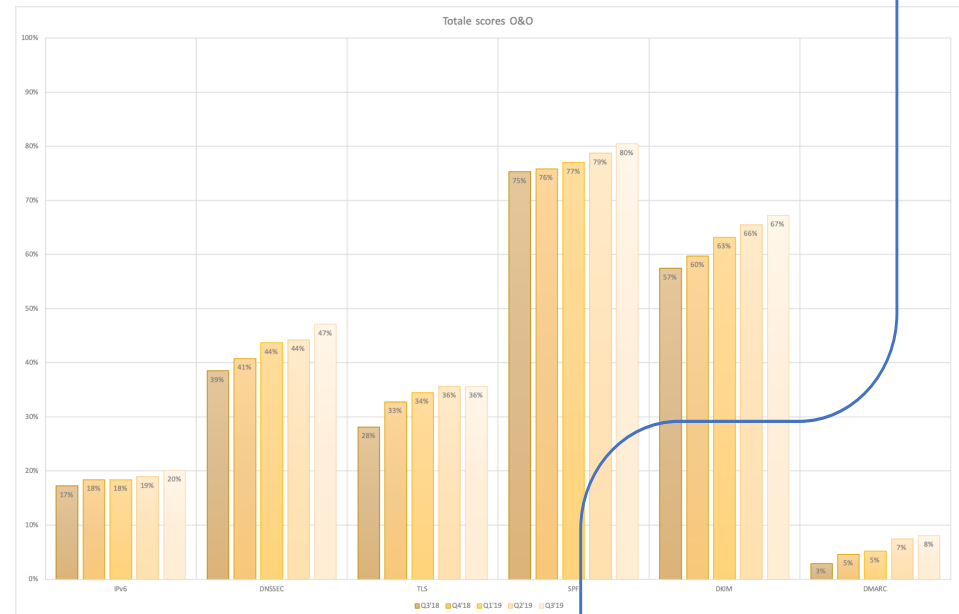
*¹ Voor Inkooptrajecten voor ICT-systemen en -diensten boven € 50.000 *But why stop there?*

*² Niet in streefbeeldafspraken, wel op PTOLU lijst

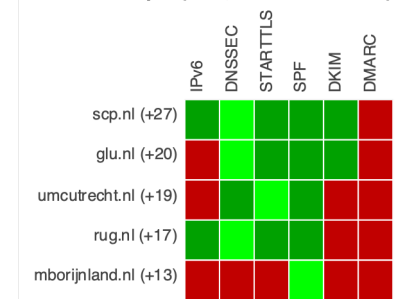


IV-metingen (internet.nl)

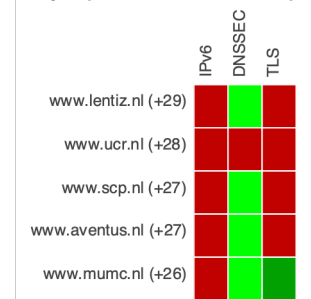
- Gestart met meten Q2 2018
- Detailresultaten op de SCIRT wiki
 - En SCIPR wiki vanaf begin 2019
- Vanaf Q2 2019: 'de snelste stijgers'
- Maandelijks een meting, rapportage per kwartaal
- Tot Q3 2019 in Excel verwerkt
 - Worden veel tabjes...
 - Nu verder geautomatiseerd
- Artikelje in komend SURF magazine (4)



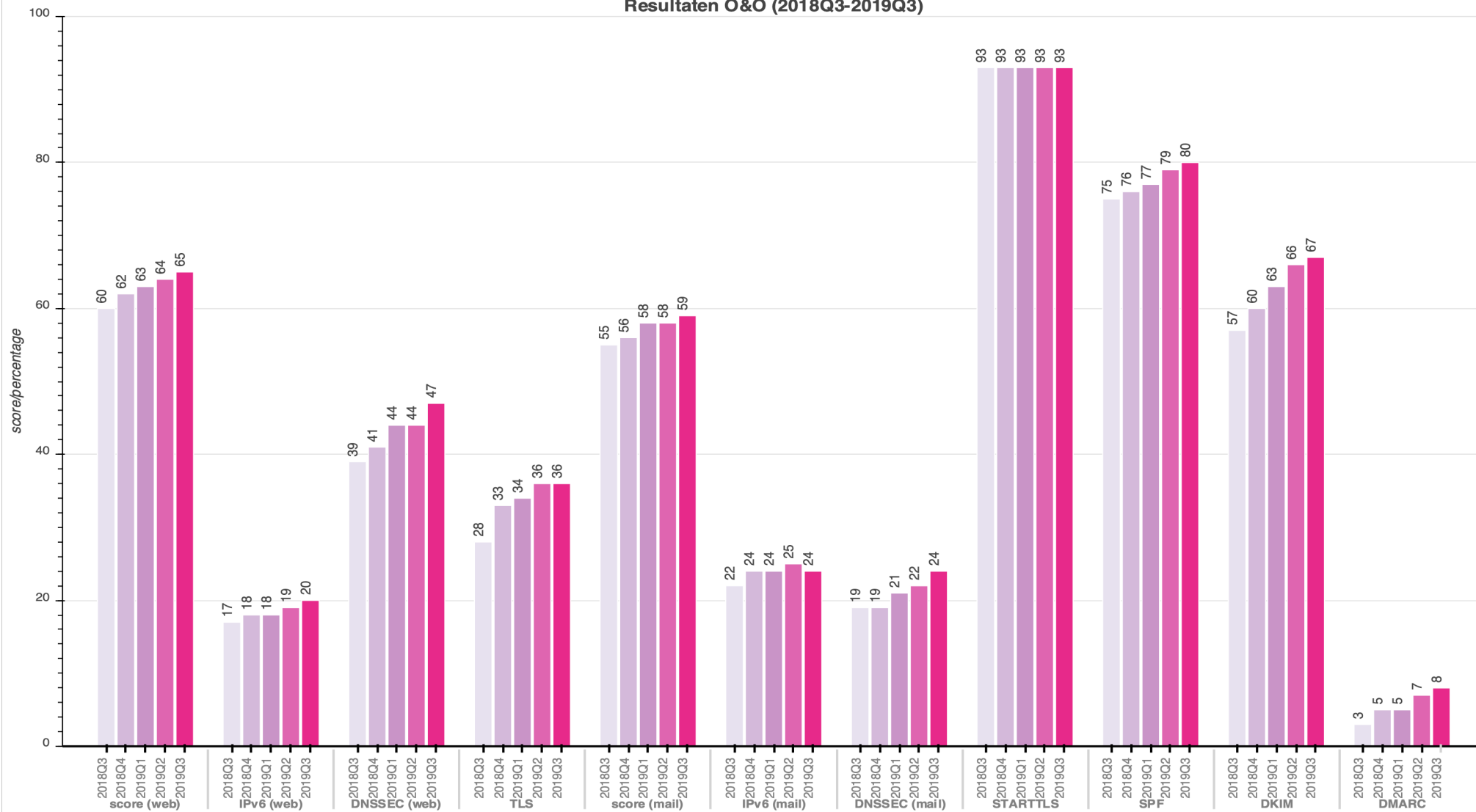
Top 5 (mail, 2019Q2-2019Q3)



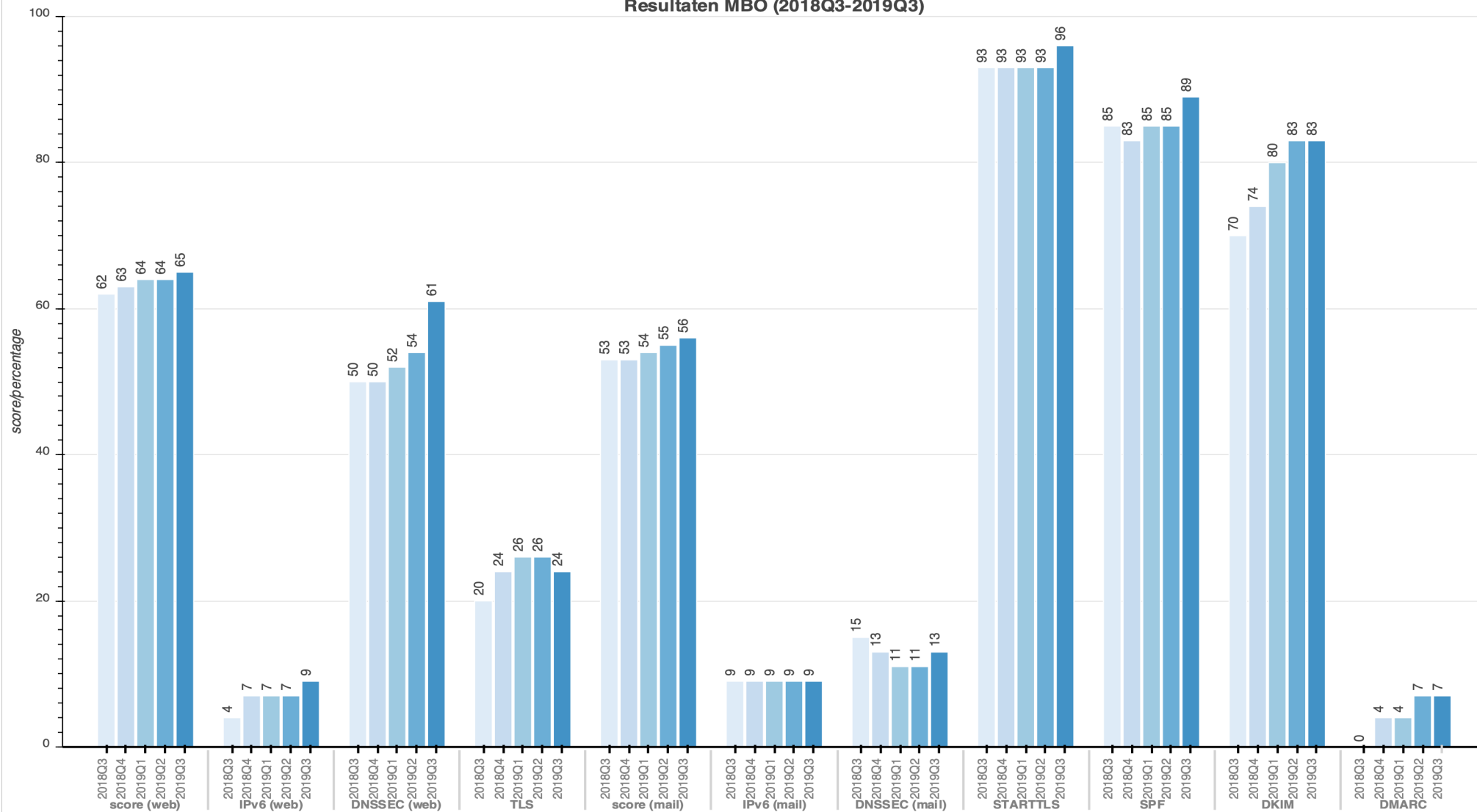
Top 5 (web, 2019Q2-2019Q3)



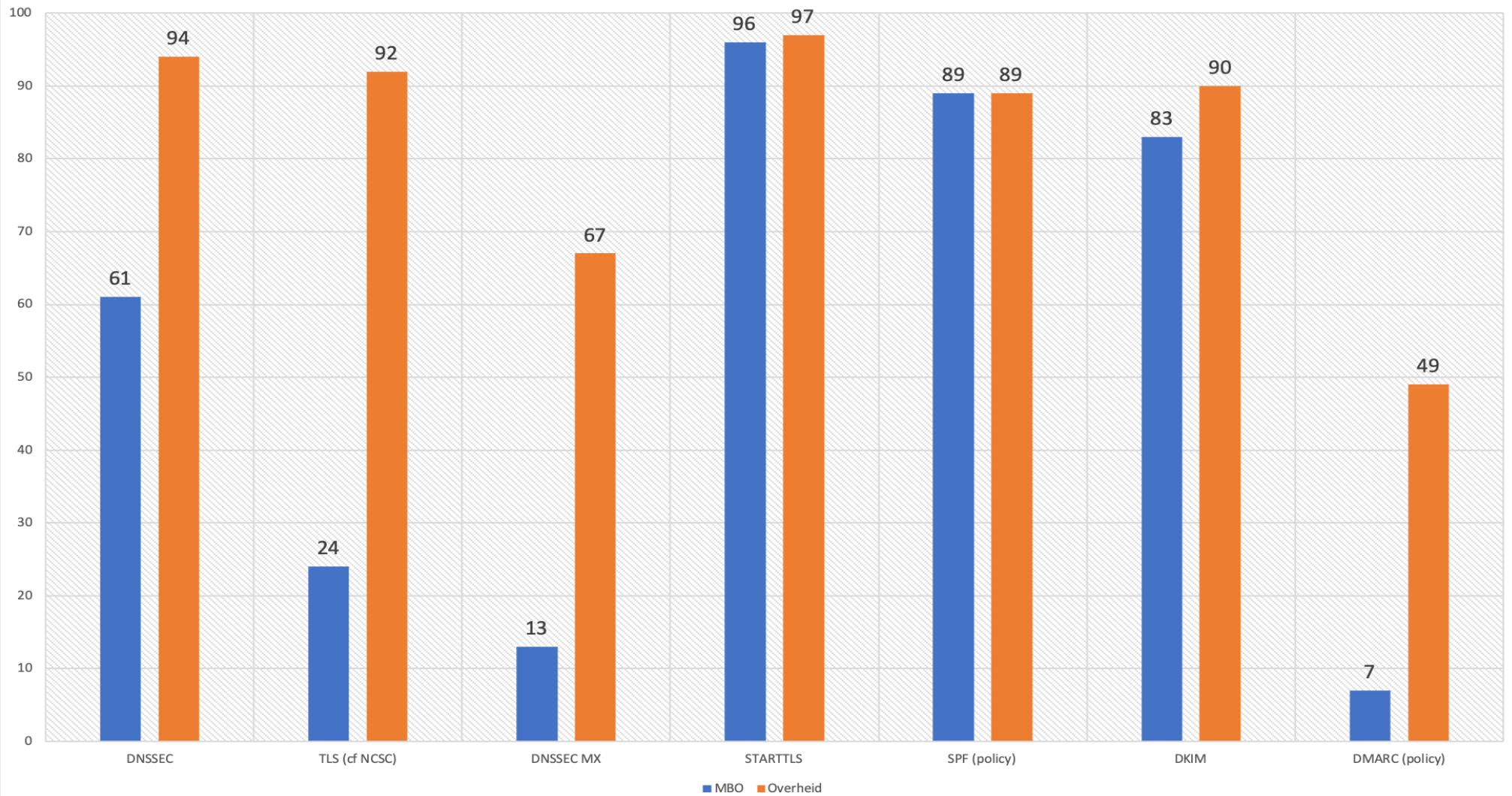
Resultaten O&O (2018Q3-2019Q3)



Resultaten MBO (2018Q3-2019Q3)



Vergelijk IV-metingen MBO (Q3) en Overheid (mid september)



Test je website

Modern adres? Ondertekend domein?
Beveiligde verbinding? Beveiligingsopties?
[over de test](#) >

Jouw domeinnaam:

Start test

Websitetest: www.rijnijssel.nl

79%

- ✗ *Niet* bereikbaar via modern internetadres, of verbetering mogelijk (IPv6).
- ✓ Domeinnaam ondertekend (DNSSEC).
- ✗ Verbinding *niet* of onvoldoende beveiligd (HTTPS).
- ! Een of meer aanbevolen applicatie-beveiligingsopties *niet* ingesteld (Beveiligingsopties).

ℹ [Toelichting op testrapport](#)

∞ [Permalink testresultaat \(2019-12-11 09:50 CET\)](#)

🕒 Seconden tot hertest-mogelijkheid: 142

🐦 Tweet

⊗ Beveiligde verbinding (HTTPS)

Helaas! De verbinding met je website is *niet* of *onvoldoende* beveiligd ([HTTPS](#)). Gegevens die onderweg zijn tussen je website en haar bezoekers, zijn daardoor *niet* beschermd tegen afluisteren en manipulatie. Vraag je hostingprovider om HTTPS aan te zetten en veilig te configureren.

[Toon details](#)

HTTP

✔ HTTPS beschikbaar ▾

✔ HTTPS-doorverwijzing ▾

ⓘ HTTP-compressie ▲

Uitslag:

Je webserver ondersteunt HTTP-compressie, wat een beveiligingsrisico kan vormen.

Technische details:

Webserver-IP-adres	HTTP-compressie
--------------------	-----------------

13.94.211.38	ja
--------------	----

Testuitleg:

We testen of je webserver HTTP-compressie ondersteunt.

Bij het HTTP-protocol wordt compressie vaak gebruikt om de beschikbare bandbreedte efficiënter te gebruiken. HTTP-compressie maakt de beveiligde verbinding met je webserver echter kwetsbaar voor de BREACH-aanval. Weeg de voors en tegens van HTTP-compressie zorgvuldig tegen elkaar af. Wanneer u kiest voor het gebruik van HTTP-compressie, ga dan na of het mogelijk is om hieruit voortvloeiende potentiële applicatie-aanvallen te beperken. Een voorbeeld van een dergelijke maatregel is het beperken van de mate waarin een aanvaller de respons van de server kan beïnvloeden.

IV-metingen : hoe nu verder?

- Gestage verbetering, maar erg traag...
 - Metingen gaan door, maar moeten/kunnen we meer doen?
- Eisen opleggen/afdwingen is lastig
- Specifiekere focus?
 - Bijvoorbeeld eerst DNSSEC, daarna pas andere standaarden
 - Of juist richten op andere lagen binnen de instelling?
- Proberen te komen tot (sector) afspraken?
 - Vgl overheidsbrede 'Streefbeeldafspraken'
 - Via CSC's, bestuurders, koepels, anders?