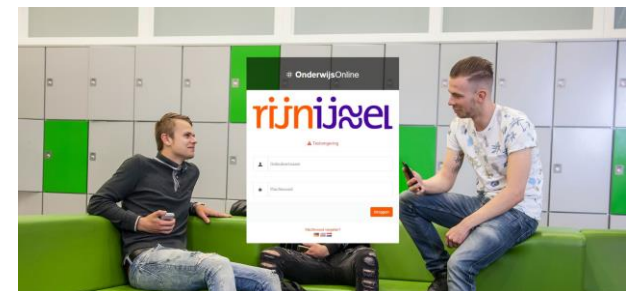


The logo for 'rijnsnel' is centered within a white circle. The circle is positioned on the left side of the image, overlapping a dark blue curved shape. The background of the image is split into orange and white sections by a white curved line. The text 'rijnsnel' is written in a lowercase, sans-serif font. The 'rijn' part is orange, and the 'snel' part is dark blue.

rijnsnel

Spoorboekje vandaag

- Even voorstellen
- Wat is SBIS
- Aanpak inrichting en implementatie
- Ondersteuning
- Demo



Even voorstellen

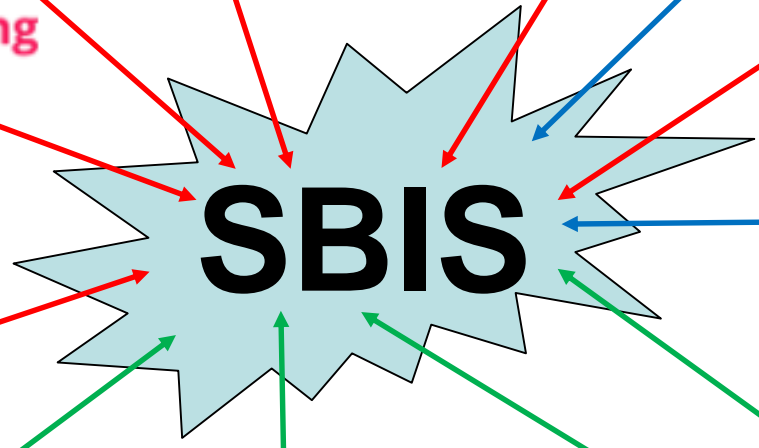
- **Henriëke Bielderman**
 - Consultant Fringe
- **Gerald Wullems**
 - Expertiseteam SBIS Rijn IJssel
- **Ton Geelen**
 - Expertiseteam SBIS Rijn IJssel

rijnijzel



Educator

uitgeverij
~deviant



youforce
Powered by: raet

mavim
change it



ORACLE®
PEOPLESOFT

Aanpak implementatie en inrichting

- **Doelstellingen**
- **Deliverables**
- **Projectorganisatie**
- **Aanpak binnen de werkgroepen**
- **Communicatie en training**
- **Release en roadmap**
- **Bumpy road**

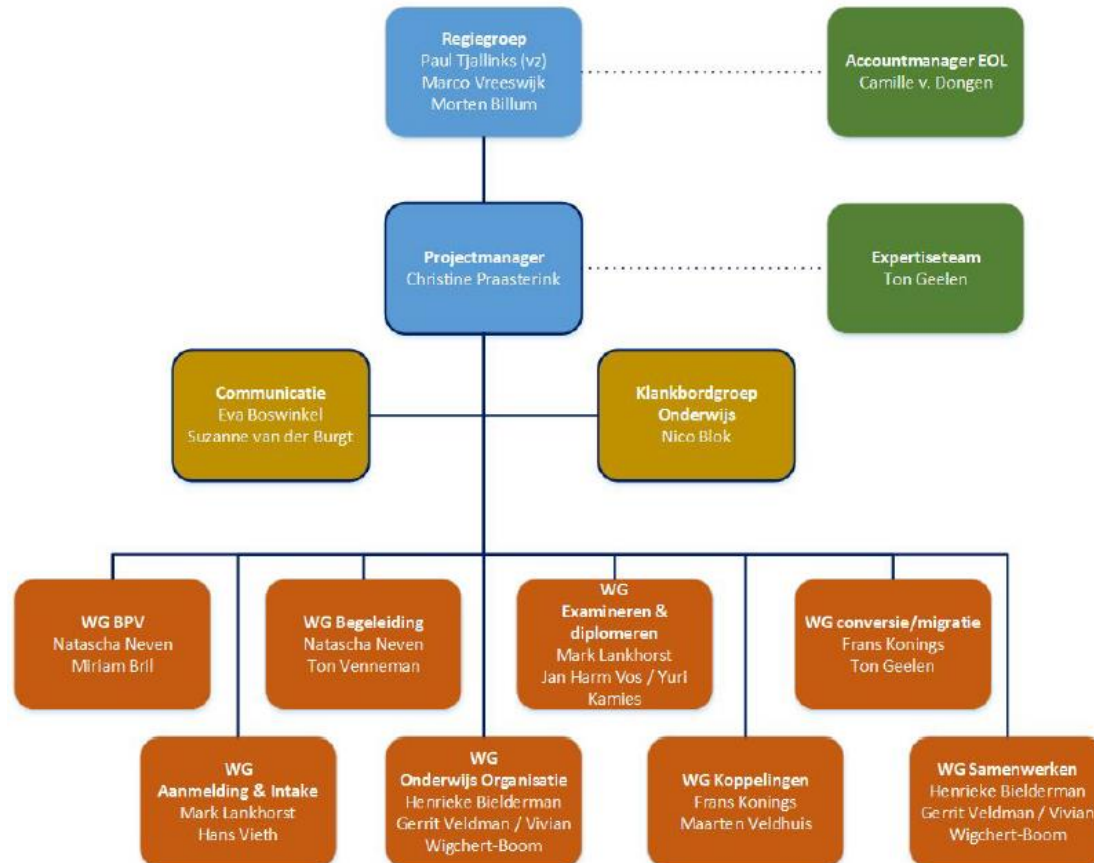
Doelstellingen

- **Completeren en optimaliseren van de noodzakelijke onderwijsprocessen**
- **Verbeteren van efficiency**
- **Adequaat inspelen op veranderingen**
- **Toegankelijke informatie**
- **Gebruiksvriendelijk**

Deliverables

- **Een solide toekomstgericht fundament voor SBIS**
- **Verdere uitbouw van het fundament**
- **Specialiseren en personaliseren**
- **Proces voltooien**
- **Toekomst**
- * **Releases en Roadmap**

Projectorganisatie



Aanpak binnen de werkgroepen

- **Lead consultant en bondgenoot RIJ**
 - Huiswerkfase
 - Presentatie-sessies
 - Train de trainer
 - In productie
 - Opleiden gebruikers
 - Direct aan de slag

Communicatie en training

- **Bestaande communicatiekanalen RIJ**
- **Sneak previews in demo omgeving**
- **Informatie sessies**
- **Workshops begin schooljaar**
- **Blended learning**
- **Ondersteuning op locatie 6 weken**

Release en roadmap

Release 1 Mei 2017 (Solide toekomstgericht fundament)

- Koppeling KR D
- Koppeling Xedule
- Authenticatie (Surfconext)
- SBB kwal.dossiers beschikbaar
- Onderwijsstructuur bouwen
- Studieplan bouwen
- Content maken
- Conversieplan

Release en roadmap

Release 1.5 Juli 2017 (Verdere uitbouw fundament)

- Exameninrichting
- Resultaten invoeren en inzien
- Aan- en Afwezigheid
- DUO verzuim koppeling
- Begeleiding 1^e lijns
- Functionaliteiten rondom Samenwerken

Release en roadmap

Release 2 Oktober 2017 (Specialiseren en personaliseren)

- Leerroute individueel voor student samenstellen
- Keuzedelen kiezen door student
- Uitbreiden koppeling Xedule
- Uitbreiden koppeling KRD
- Begeleiding 2^e en 3^e lijns
- Inschrijven Centraal examen – goedkeuring exa comm.
- Koppeling Facet
- BPV module
-

Release en roadmap

Release 3 december 2017 (Proces voltooiën)

- **Aanmelding & Intake**
- **Diplomering**
- **Notificatie bij vaststellen diploma**
- **Cluster overstijgend raadplegen onderwijscatalogus**
- **Export naar Clickview**
- **Koppelingen met**
 - AMN
 - Intergrip

Release en roadmap

Release 4 1^e kwartaal 2018 (Toekomst)

- Doorontwikkellijst
- Koppeling met Office365
- Wensenlijst

Bumpy road

- **Vervuiling in data zichtbaar door SBIS**
- **Verschil in klascodes, taxonomie**
- **DUO**
- **Conversies, meer consistentie verwacht**
 - Positief is de welwillendheid van de leveranciers

Demo

