

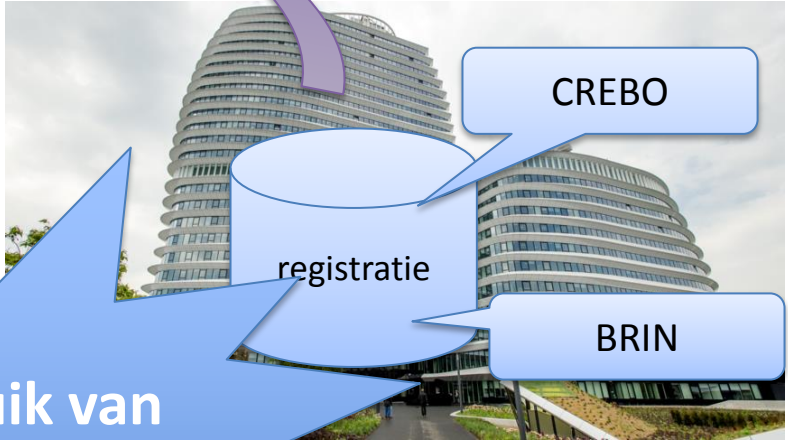
# Registratie Instellingen en opleidingen (RIO)



# Huidige situatie

- Naast instellingen leggen verschillende ketenpartners (DUO, Inspectie, SBB, uitgevers) gegevens over instellingen vast in het kader van hun specifieke processen
- Elke partij doet dit volgens een bepaalde indeling die past op het proces waarvoor die gegevens nodig zijn, **een indeling die vaak niet overeenkomt met onderwiskundige indeling** die de instellingen zelf hanteren.

Gegevens voor toezicht



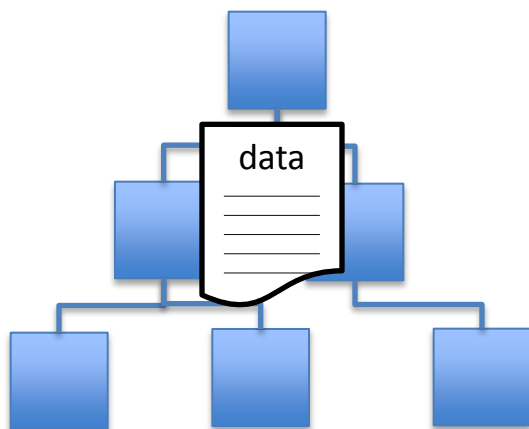
# Inspectie



Gegevens voor bekostiging

# Onderwijsinstelling

### Instelling



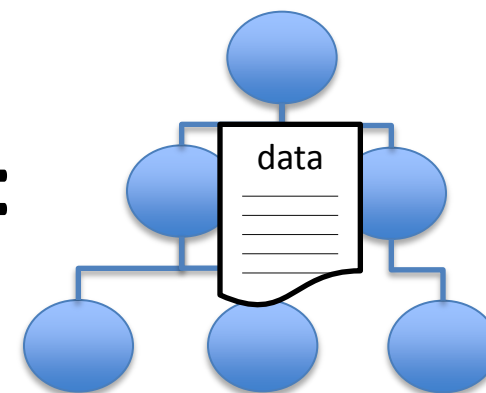
≠

### Inspectie



≠

### DUO



# Problemen

- Gegevens niet of moeilijker te interpreteren, vergelijken, hergebruiken, herleiden, controleren, combineren
- Dit leidt tot discussies over juistheid
- Veel extra (verborgen) werk voor instellingen
- Veel verwarring doordat dezelfde begrippen in diverse contexten iets anders betekenen (“vestiging”, “locatie”, “gebouw”, “campus” )

# Voorbeelden

- Terugkoppeling VSV gegevens naar teams
- Juiste aanspreekpunt voor VSV/dubbele inschrijvingen
- Locaties Verzuimgegevens niet juist
- Beleidsinformatie OCW over aantal gediplomeerden is niet juist
- ....?

# Register Instellingen en opleidingen

Het vastleggen van de onderwijskundige werkelijkheid van de instelling als basis voor het uitwisselen van informatie met andere partijen op een manier die aansluit bij jouw eigen organisatiestructuur.

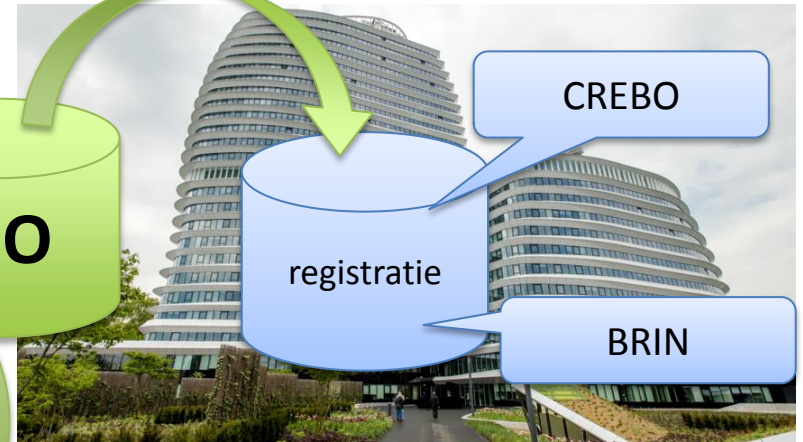
- De sector houdt hiermee zelf regie over de eigen gegevens en wat er mee gebeurt.
- Alle afgeleide identiteiten zijn gebaseerd op hetzelfde model en dat zorgt voor transparantie en herleidbaarheid.
- Uitgangspunt is dat het voor instellingen niet meer werk gaat opleveren!

# Oplossing...



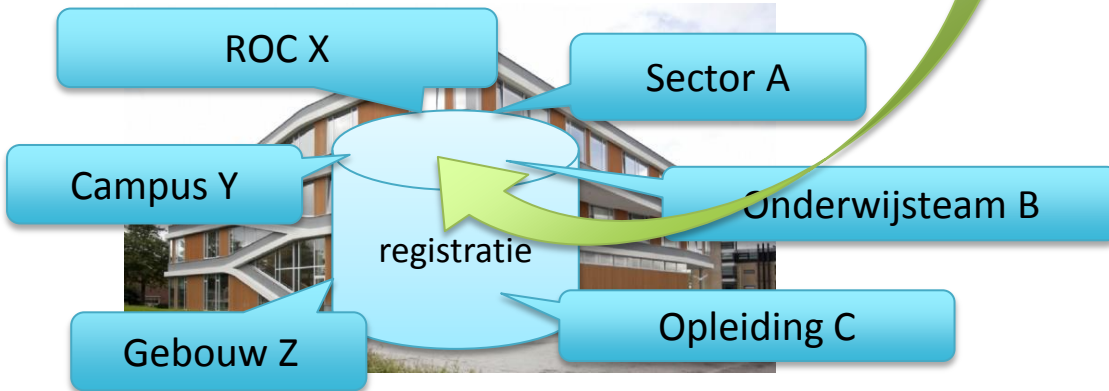
**Inspectie**

Doorontwikkelen BRON



**DUO**

???



**Onderwijsinstelling**

# Welke indeling kiezen we?

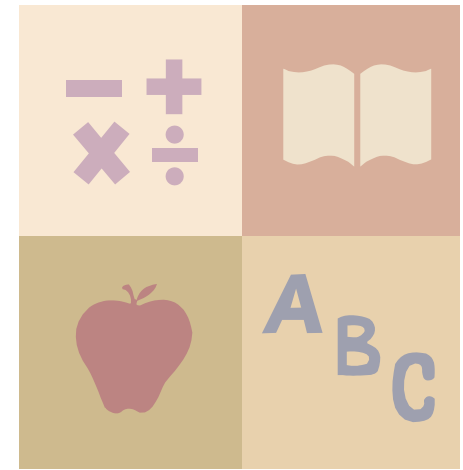
## En wat leggen we centraal/decentraal vast?



Inspectie-eenheid?



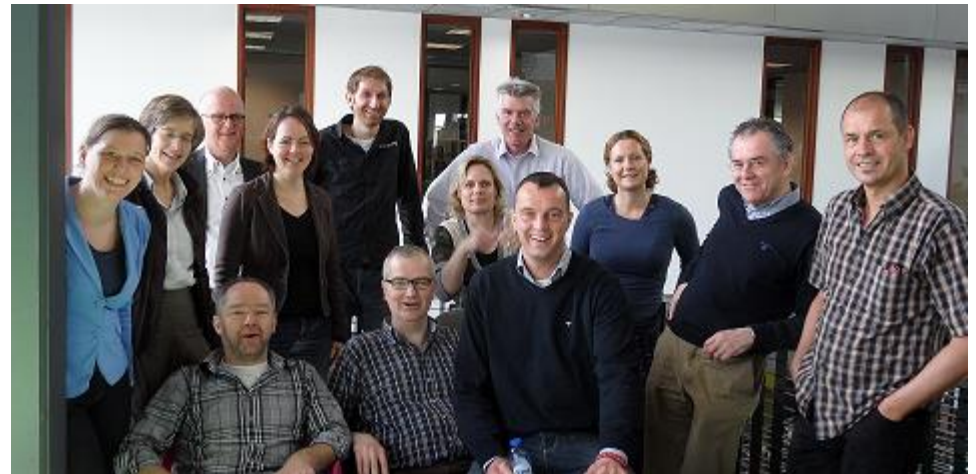
Gebouw(en)?



Aangeboden  
onderwijskundige  
eenheden?



Bekostigseenheid?



Onderwijsteams?

# Werkgroep RIO MBO

- Aeres groep / AOC Groenhorst
- Aventus
- ROC van Amsterdam en Flevoland
- Nova College
- ROC West Brabant
- Zadkine
- Alpha College

# Uitgangspunten

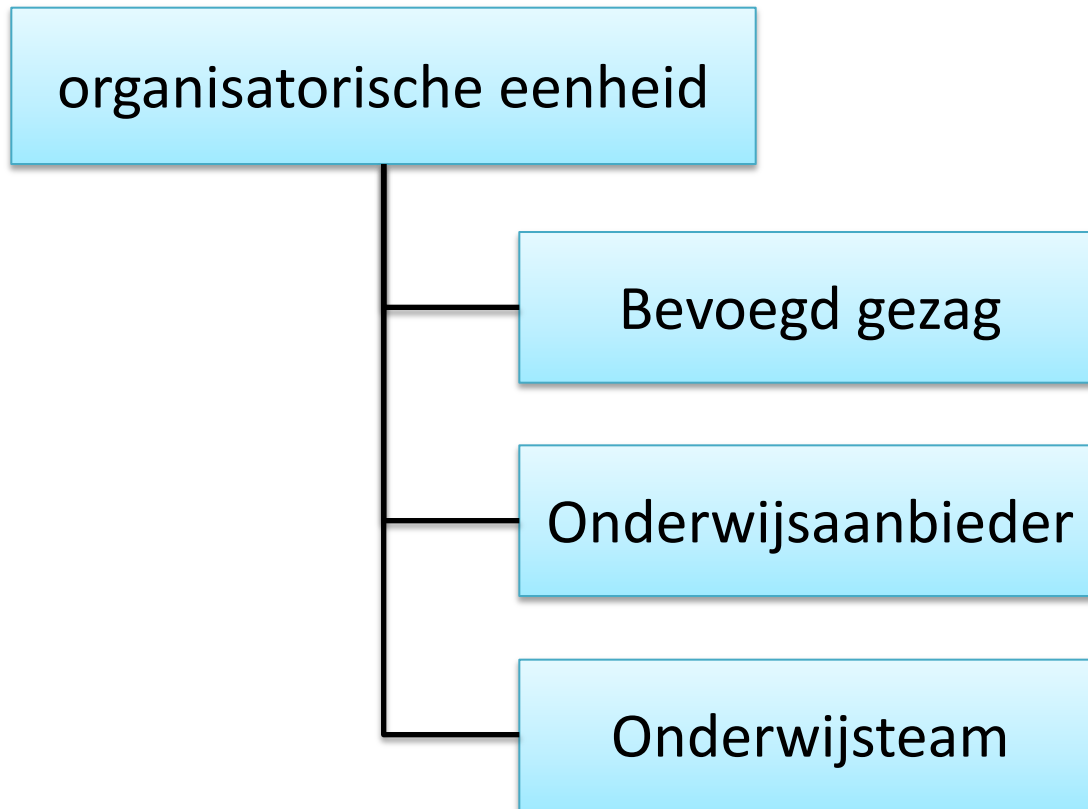
- Aansluiten bij de werkelijkheid (organisatorische eenheid) van de instelling
- Bruikbaar voor alle onderkende ketenprocessen
- Aansluiten bij informatiemodel dat binnen SION is ontwikkeld

# Zijn dit ze...?





# Organisatorische eenheid



Organisatorische eenheid

Bevoegd gezag

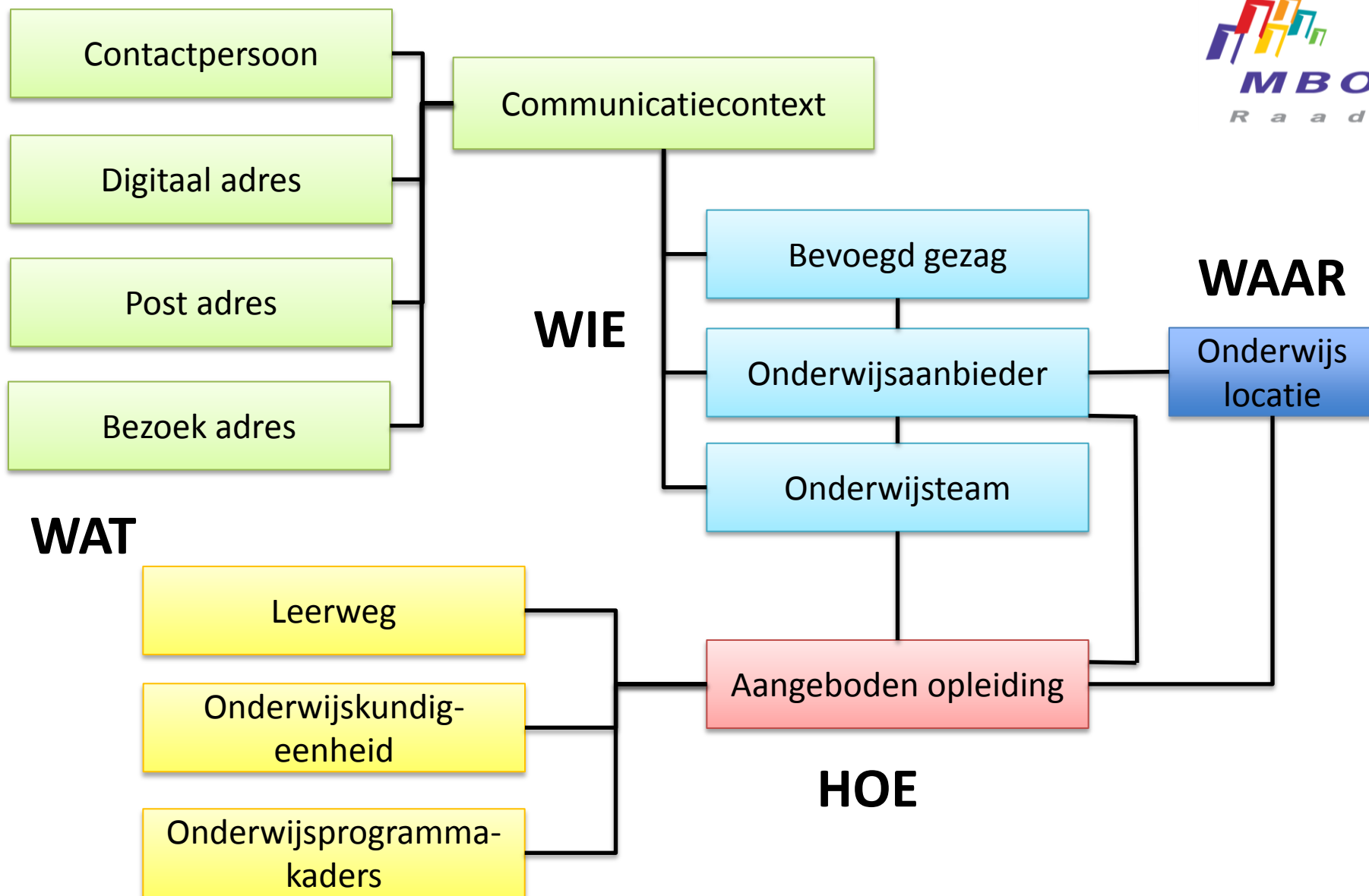
Onderwijsaanbieder

Onderwijsteam

Het is de rechtspersoon die in de oprichtingsakte wordt genoemd, het college van bestuur of de raad van bestuur.

De organisatielaag onder Bevoegd gezag, verantwoordelijk voor het aanbieden en de uitvoering van onderwijs.

een onderwijsorganisatie-onderdeel met een eigen verantwoordelijkheid voor een onderwijskundig resultaat.





# Kansen

## Samenwerkingsinstituten

In de huidige registratie in BRON kan men samenwerkingsinstituut niet kwijt. Het oude model van 30 jaar oud voldoet hier niet aan. Het informatiemodel RIO voorziet hier wel in, waardoor de samenwerking en het aantal inschrijvingen per instelling kan worden vastgelegd.

# Kansen

## Bereikbaarheidsgegevens

Niet alleen meer praten over, maar ook de persoon kunnen vinden die over een bepaald onderwerp (=communicatiecontext) gaat op het goede niveau.

# Overige kansen...

- Minder systeemaanpassingen voor elke nieuwe inwinningsvraag.
- Flexibel kunnen inspelen op toekomstige ontwikkelingen.

Rood = Beheer  
 Grijs = Gebruik

	WIE Bevoegd gezag, Onderwijs- aanbieder, Team	WAT Crebo	WAAR Locatie	HOE Aangebode n opleiding
SIS / KRД				
Onderwijscatalogus				
HRM				
Financiën				
Facilitair				
Bestuur				
Leermiddelen				
Logistiek				
Werving / Site				
BPV				
Identity Management				

# Uitgangspunten

- RIO omvat alleen de onderwijscontext
  - dus geen locaties waar geen onderwijs wordt gegeven
  - geen andere (niet-onderwijs)teams
- Het streven is om het complete informatiemodel RIO binnen de (systemen van de) instelling toe te passen
- Het streven is om een beperkte set (bevoegd gezag, onderwijsaanbieder, locatie en aangeboden opleiding) in een centraal register op te nemen
- Een belangrijke vervolgstap is het toetsen van het RIO model, en met name de relaties, bij de SIS/KRD leveranciers

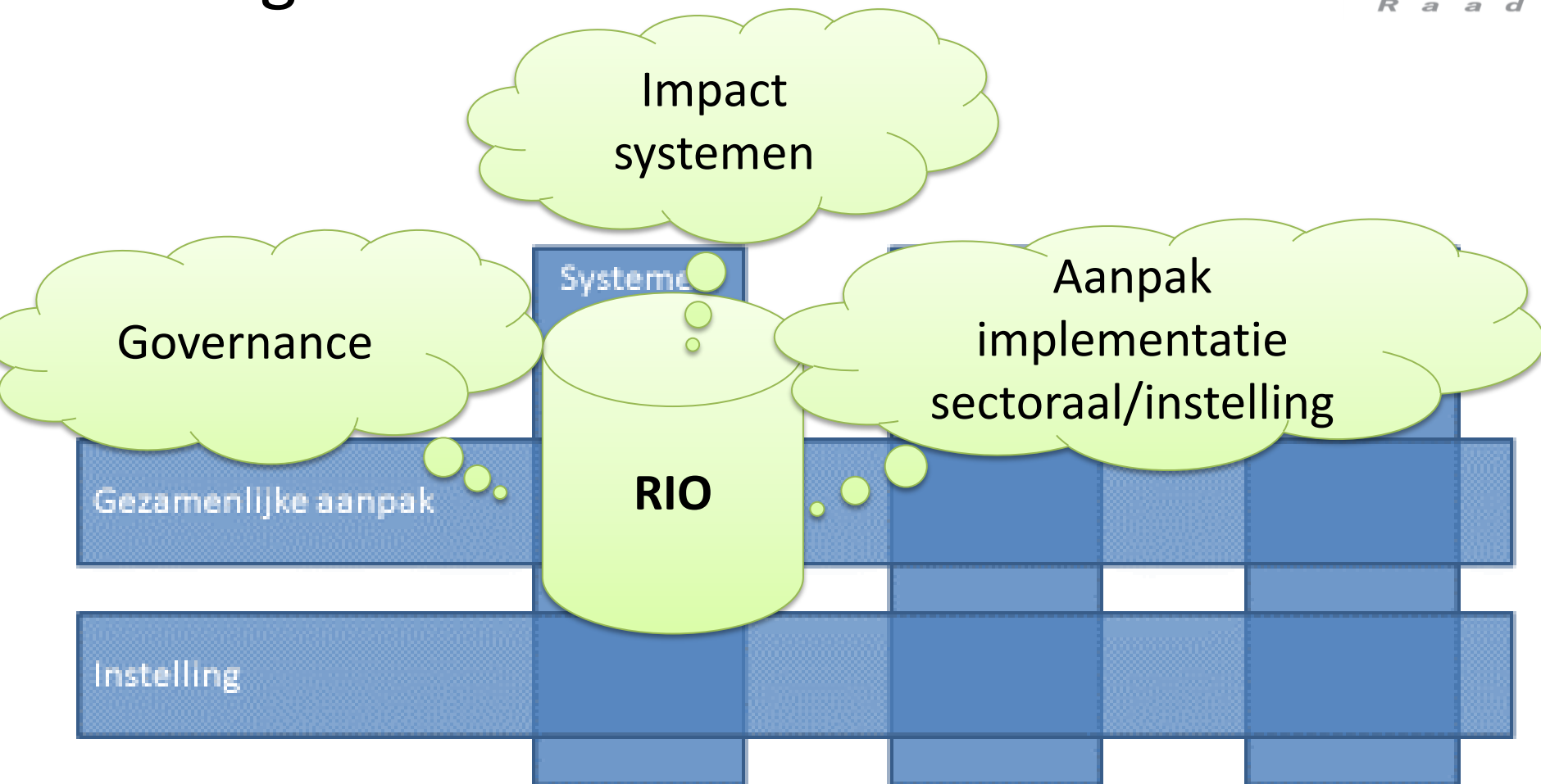
# Besluit stuurgroep bedrijfsvoering

Centrale ontsluiting via register OA van de volgende soorten gegevens (“objecten”):

- Onderwijsaanbieder
- Onderwijsteam (optioneel)
- Aangeboden opleiding
- Onderwijslocatie (niet uitvoeringslocatie)

NB. Gegevens **mogen *alleen* beschikbaar** gesteld worden aan de afnemers die door het veld zijn vastgesteld!

# Vraagstukken



# Vervolg....

- Werkgroep RIO MBO gaat verder met uitwerken van user story's en implementatieplan
- Geleidelijk aan worden meer instellingen en ketenpartijen betrokken
- Leveranciers zijn geïnformeerd en gesprekken vinden plaats over bepalen impact