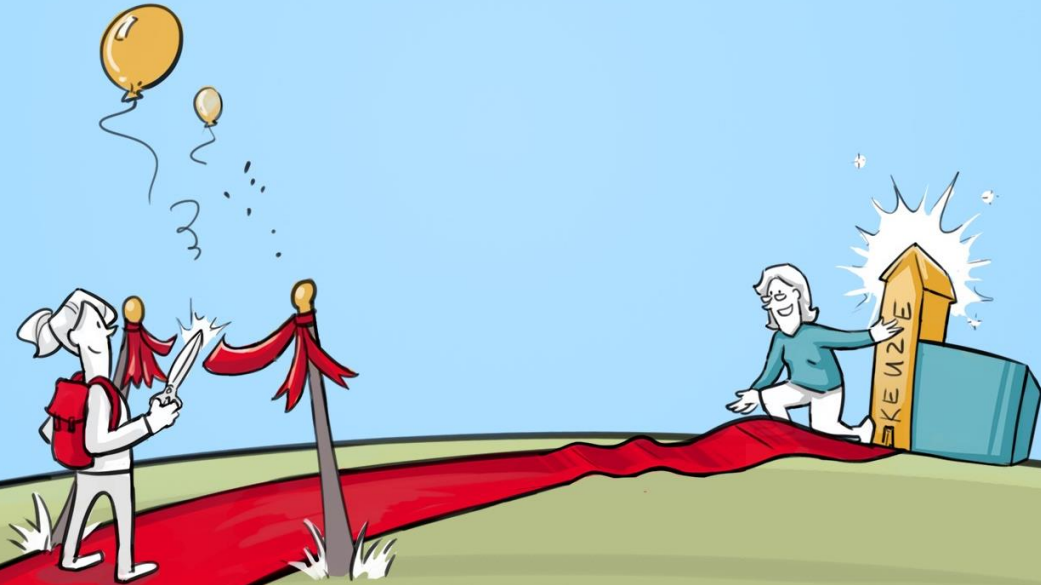


Herziening MBO

Monitor keuzedelen – eerste uitvraag



Monitor keuzedelen

- › **Eerste uitvraag plaatsgevonden in oktober en november 2016**
- › **Informatie door DUO opgehaald bij scholen**
- › **Uitvraag langer open gehouden om meer scholen een kans te geven input te leveren**
- › **Input grotendeels correct in format aangeleverd**
- › **Eerste rapport verschijnt in februari; geeft bevindingen weer, geen conclusies**

Wat zien we nu?

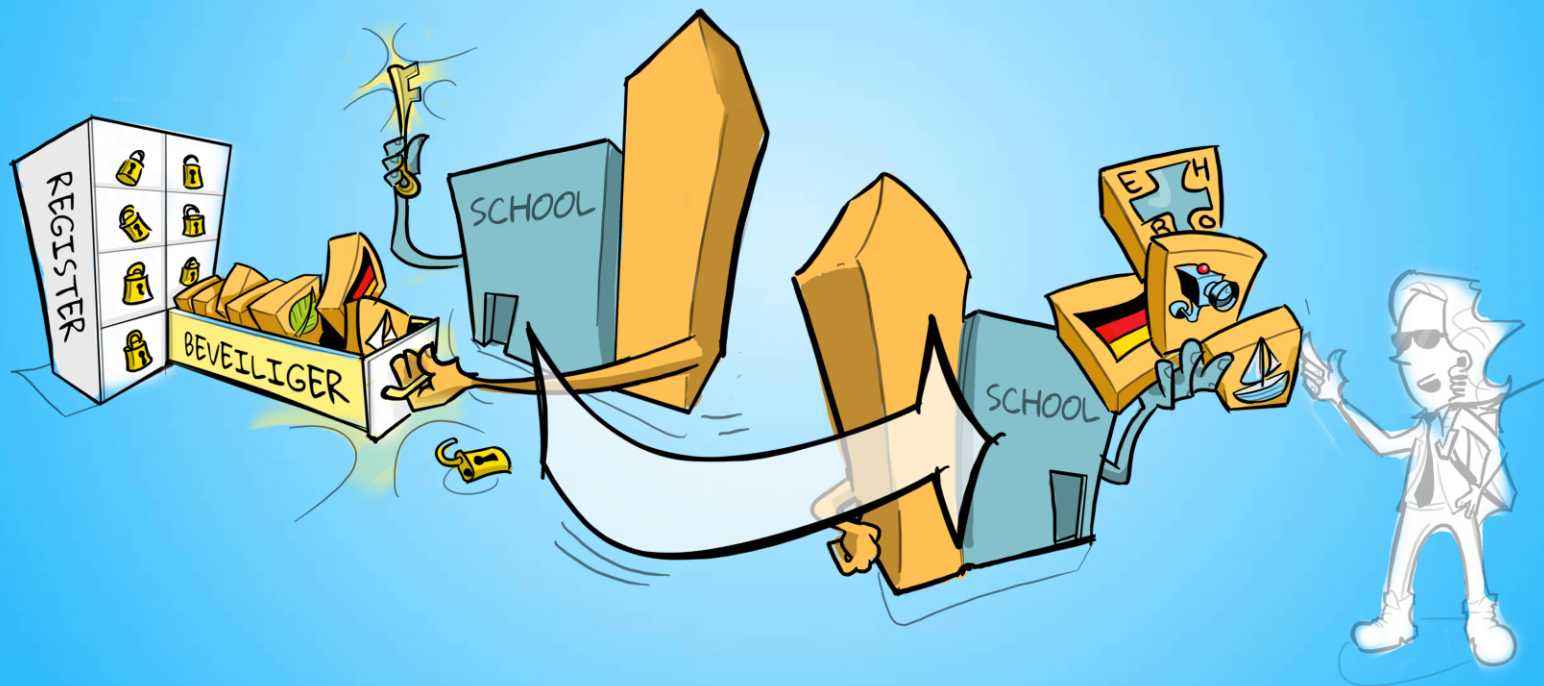
Monitor Keuzedelen



- › Maar liefst 71 scholen hebben input geleverd - verspreid AOC, ROC, Vakinstelling en NBI
- › Informatie gaat voornamelijk over het aanbod
- › In mindere mate gaat het ook over de (voorlopige) keuzes die studenten hebben gemaakt

Aanbieden van keuzedelen

Monitor Keuzedelen



Aanbod keuzedelen algemeen

- › **Zo'n 500 van de 624 (80%) keuzedelen uit het register juli 2016 zijn in aanbod van scholen opgenomen**
- › **30% van de beschikbare koppelingen tussen kwalificaties en keuzedelen zijn in aanbod van scholen opgenomen**
- › **Top 20 van keuzedelen in het aanbod bestaat uit generieke keuzedelen**
- › **Vanaf de top 20 een grote verscheidenheid aan verdiepende en verbredende keuzedelen**
- › **Scholen kiezen relatief vaak voor keuzedelen van 240 sbu**

Aanbod keuzedelen algemeen

- › **Meest aangeboden keuzedeel: Ondernemend gedrag geschikt voor niv. 3 en 4 (928 keer aangeboden)**
 - Generiek: Engels in de beroepscontext A2 (755 keer aangeboden)
 - Doorstroom: Voorbereiding hbo (656 keer aangeboden)
 - Verdiepend: Expressief talent (140 keer aangeboden)
 - Verbredend: Mensen met niet-aangeboren hersenletsel (149 keer aangeboden)
 - Remediërend: Solliciteren (93 keer aangeboden)

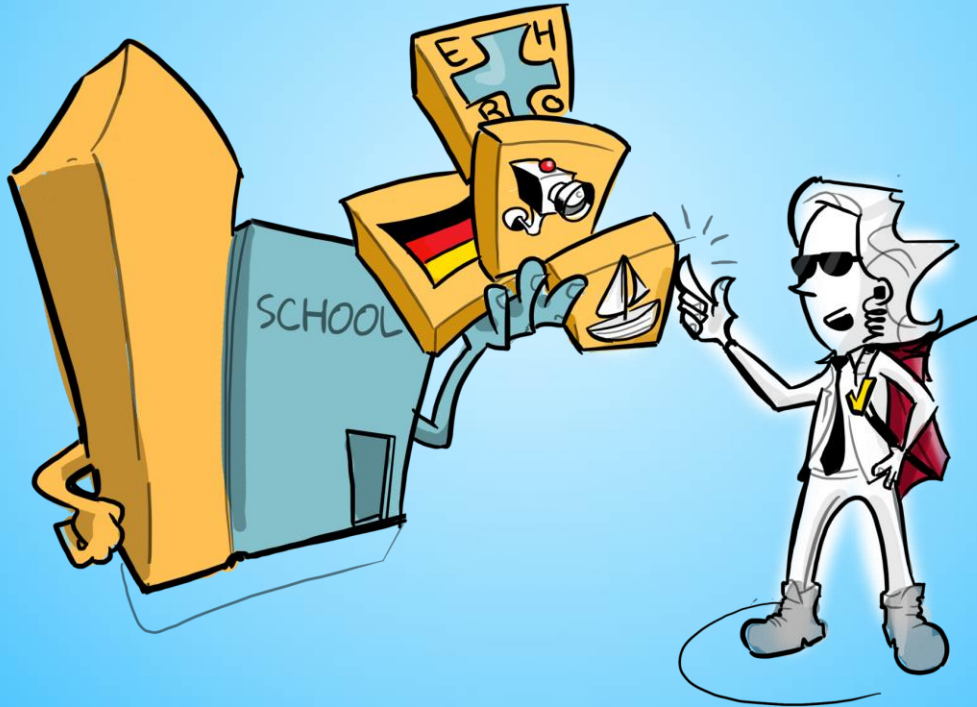
- › **Meest aangeboden keuzedelen komen sterk overeen bij BOL en BBL**

Aanbod keuzedelen BOL/BBL

- › **In BOL wordt breder aangeboden dan in BBL**
- › **BOL: 70% van de keuzedelen uit het register wordt ingezet bij BOL-opleidingen**
- › **BBL: 50% van de keuzedelen uit het register wordt ingezet bij BBL-opleidingen**
- › **64 keuzedelen alleen in BBL aangeboden, allen zeer beroepsspecifiek**

Keuzes van studenten

Monitor Keuzedelen



Keuzes van studenten

- › **Input over keuzes van zo'n 12.000 studenten van 16 scholen ingestuurd**
- › **Ruim 80% van deze studenten is ingeschreven op een BOL-opleiding**
- › **74 van de 624 keuzedelen uit het register zijn gekozen**
- › **Ook keuzedelen zijn gekozen die in het register niet gekoppeld zijn aan de kwalificatie waar de student op is ingeschreven**
- › **Meest gekozen keuzedeel: Ondernemend gedrag geschikt voor niveau 3 en 4 (2.584) studenten hebben dit gekozen**

Wat zien we nu?

Monitor Keuzedelen



- › **Volgende uitvraag april 2017 – geeft aanvullend inzicht in:**
 - Niet-gekoppelde keuzedelen
 - Configuraties vs. Losse keuzedelen
- › **Tussentijds op de hoogte blijven? Houd Twitter, Actueel en de website in de gaten**

Herziening **MBO**

