



Nieuw BRON in Campus Solutions

saMBO-ICT gebruikersdag, 11 april 2016

Jennifer Moesker & Roel Griffioen



Epicenter



Inhoud

- Projectaanpak
- Nieuwe BRON uitwisseling
 - Proceswijzigingen
 - Workcenter
 - Identificeren en inschrijven
 - BPV
 - Resultaatbeheer
 - Bekostiging
 - Keuzedelen
 - Triggering en timing van levering

Projectaanpak

- Alfa-college
 - ROC van Twente
 - Noorderpoort
 - ROC Nijmegen
- }
}
- Rijn IJssel beheert SIS zelf

Gezamenlijk technisch beheer
template:  Flexuz

2 templates

- + 5 verschillende databases/AO's /configuraties
- + HKS en keuzedelen
- + 1 BRON interface

= gezamenlijk project



specificatie

Okt

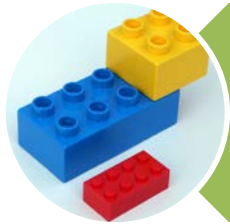
- Uitwerken PvE gevolgen voor Campus Solutions (CS)
- Aanpassing van de processen / AO
- Opstellen benodigde aanpassing van CS (business requirement document) t.b.v. nieuwe BRON uitwisseling

tm

- Formuleren verbeteringen/wensen t.a.v. BRON processen
- Opstellen user stories en testscenario's
- Wekelijks overleg met functioneel beheer (ca. 8 u p/wk)

dec

- Aparte workshops met deskundigen ohgv:
 - Identificatie, inschrijving en bekostiging
 - BPV
 - Resultaatbeheer



Bouw en testen

jan- april: Oracle bouwt nieuwe interface

Mei - Juli: testen nieuw BRON met DUO SCRUM omgeving

Aug: ketentest 5 'pakketten' (SIS beheerders)

Sept –dec: Veldtest

Inzet ROC's bij het functioneel testen door functioneel beheer en studentenadministratie

- april t/m augustus: ca. 20 u pwk
- sept/dec 2016: a. 32 u pwk



implementatie

Uitlevering def. software

Voor de kerst: klaarzetten omgeving Flexuz/Rijn IJssel

Voor de kerst: oud BRON uit (pilotschool gaat live)

Vanaf 2^e week januari: overige instellingen live

Inzet ROC's bij de implementatie en nazorg door functioneel beheer, studentenadministratie januari t/m maart 2017: ca. 32 u pwk






Ervaring tot nu toe:

- Deelname aan landelijk SCRUM traject werkt, ook al scrumt de leverancier niet
- In vroeg stadium meedenken vanuit de organisatie over aanpassing processen en systeem
- user stories en testscenario's opstellen is ook een goede training in het nieuwe BRON proces
- Gezamenlijk projectplan en planning zorgt voor borging en draagvlak, daardoor geen gedoe over inzet mensen
- Betere processen, minder fouten in het ontwerp door kennisdeling en 'doorakkeren' functionaliteit
- En de rest... moet nog getest.....



What's new?

- ASCII  XML berichten
- batchgewijs  (near) realtime
- Mutatielevering  standenlevering
- Identificatie bij nieuwe inschrijving  identificatie voorafgaand aan levering inschrijving
- Afkeur en signalen  naar afkeur en controles achteraf
- (near-) real time bekostigings info per student
- Sleutelmutaties excel  XML-bericht

Wat komt er bij

- HKS en keuzedelen (naleveren)
- Resultaten keuzedelen, certificaten
- AMvB (later)

Wat gaat er af...

- Identificatie en verificatie leerbedrijf (van DUO → SBB)
- Mutatiestop
- Vooropleidingen leveren

En wat hebben we daarbij nodig?

Workcenter BRON


Workcenter ondersteunt een workflow


- risicobeperking door standaard controles
- tijdswinst bij afhandelen correcties
- Werkverdeling per afdeling / rol

Al in gebruik in het Hoger onderwijs;



Opschorting

 [Te Fiateren BRON berichten](#)
Controleren inschrijving of resultaat voor het fiateren


 [Afekeurede UIT. berichten](#)
Uitgaand opschorting beheer per soort afkeuring


 [Afekeurede IN berichten](#)
Inkomend opschorting beheer per soort

 [Query Geweigerde berichten INS](#)

 [Query Geweigerde berichten RES](#)

 [Opschorting uitgaand BRON-HO](#)
Opschorting uitgaand BRON-HO

 [Opschorting inkomend BRON-HO](#)
Opschorting inkomend BRON-HO

 [Berichttransacties BRON-HO](#)
Alle BRON transacties

Wat is BRON HO ?

BRON HO staat voor Basis Register Onderwijs (BRON) Hoger Onderwijs. BRON HO is een ketenproces waarbij de inschrijvingen en diploma's van studenten in het Hoger Onderwijs worden vastgelegd in registers bij DUO. Deze inschrijvingen en behaalde diploma's zijn de basis voor de bekostiging van de hoger onderwijsinstellingen. De gegevensuitwisseling gaat op basis van het persoonsgebonden nummer wat in veel gevallen het Burger Service Nummer (BSN) is. De gegevens die nodig zijn om onder andere de bekostiging vast te stellen, worden opgenomen in verschillende registers die DUO beheert. De belangrijkste registers zijn:

Onderwijsdeelname HO (OD-HO)

Onderwijsresultaten HO (OR-HO)

BRON HO Work Center in SIS

- **Opschortingbeheer**

Controle op afgekeurde Uitgaande en Inkomende BRON HO berichten

- **Student**

Controle inschrijving en persoonsgegevens op individueel niveau

- **Processen**

Ter ondersteuning van bulkproces is het mogelijk BRON HO acties hanmatig te starten

- **Controles**

Monitoring op juistheid en volledigheid van gegevens die een grondslag van BRON HO berichten uitwisseling vormen

- **Data Monitor**

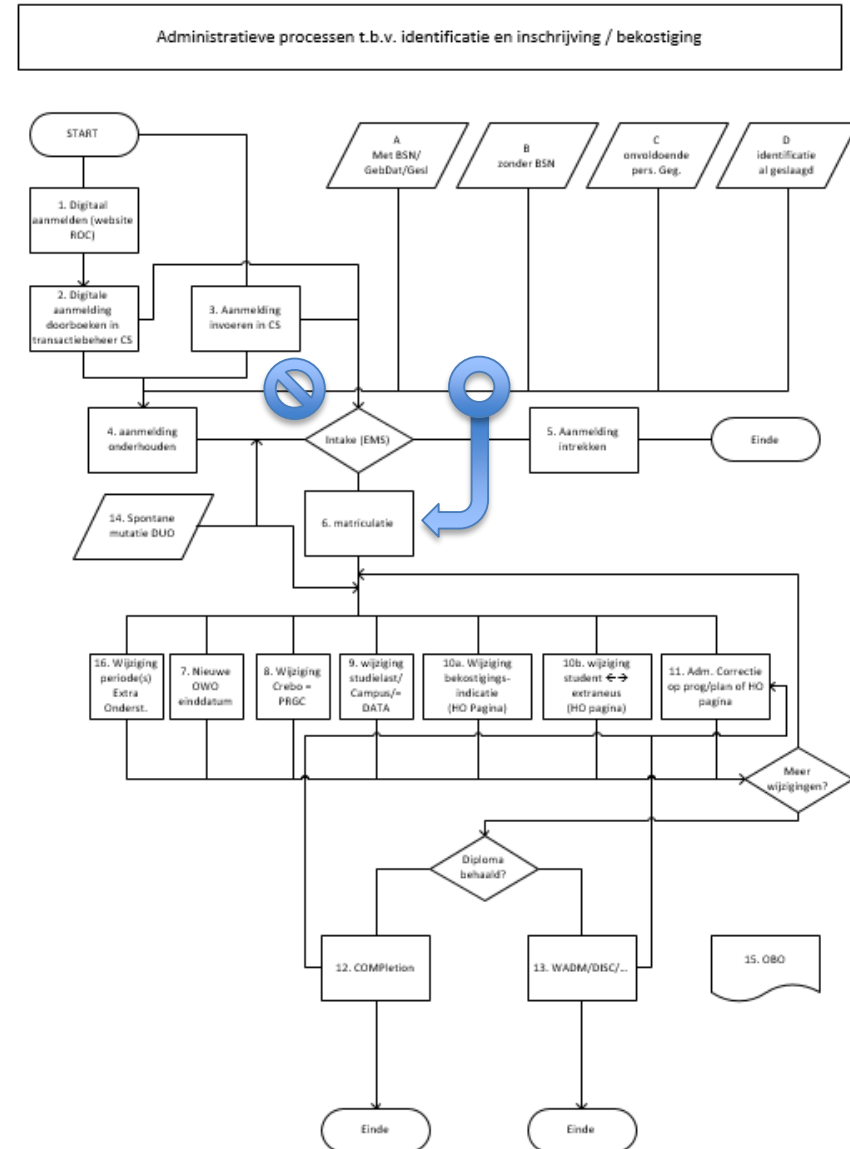
Workcenter BRON Mbo (voorlopig)

The screenshot displays the Oracle Workcenter interface for BRON Mbo. The top navigation bar includes the Oracle logo and links for Home, Worklist, MultiChannel Console, Add to Favorites, and Sign out. The main content area is titled "Welcome Administrator" and contains a message: "Use this WorkCenter to view Rejected Messages and review those BRON messages which have been identified as a predictable BRON error and suspended." Below this message is a pie chart titled "Percentage per Message Type" showing the distribution of message types: Enrollment (77%), Period Data (11%), BPV (8.5%), and Results (3.5%). The left sidebar shows a "BRON Errors and Suspense" menu with options for Identification, Enrollments, BPV, Diplomas, and Results. The bottom of the page features the Oracle logo, copyright information, and the page number 86.

Message Type	Percentage
Enrollment	77%
Period Data	11%
BPV	8.5%
Results	3.5%

Identificeren en inschrijven in BRON

- **Knelpunt:**
identificeren niet in de aanmelding:
hoe lossen wij dat op?
- Processchema – extra stap
- Bij positieve identificatie kenmerk op inschrijving
 - Nieuwe trigger voor levering inschrijving



Passend onderwijs

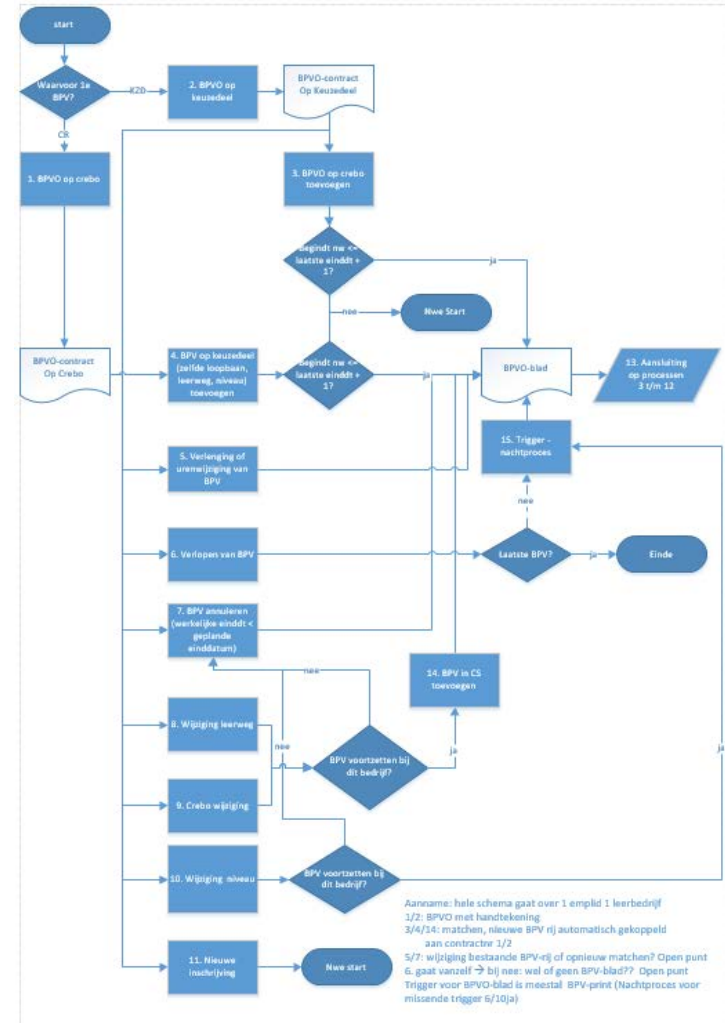
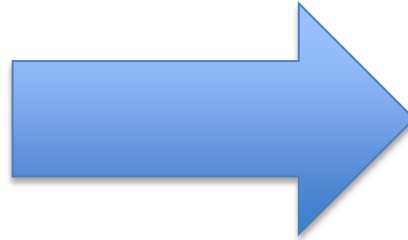
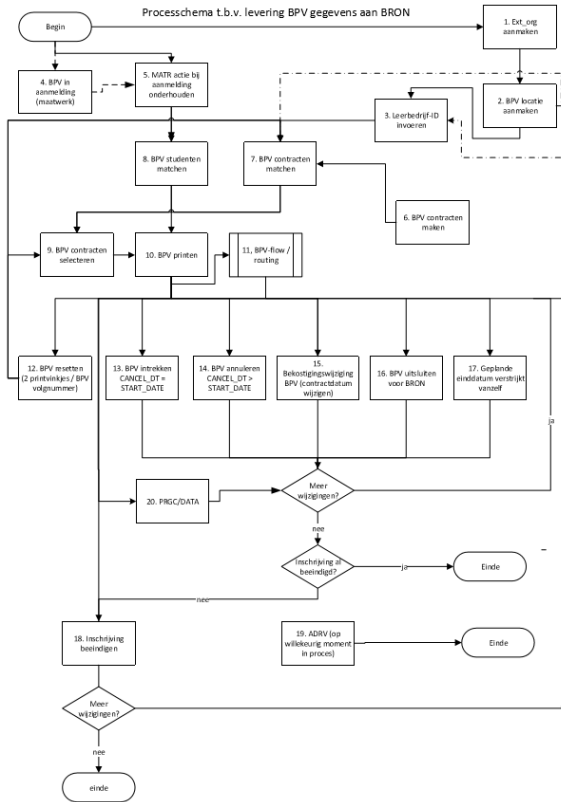
- Nieuwe pagina in pakket voor vastleggen extra ondersteuning
- Bijbehorende inrichting:
 - Categorieën extra ondersteuning
 - Arrangementen



BPV – BRON nieuw

- Veel veranderingen in BPV (BRON) ivm HKS:
 - BPV op Crebo of keuzedeel
 - Elke BPV kan eigen tijdsspanne hebben
 - Gezamenlijk onder 1 handtekening, BPV-blad bij wijzigingen
 - Koppelen van BPV's wordt gerealiseerd in Campus Solutions
 - Waar mogelijk automatisch
 - Waar nodig handmatig
- Overgang op Leerbedrijf ID
 - Apart project met de 5 ROC's
 - Ontdubbeling / splitsing / hernummering
- Identificatie / Accreditatie
 - Verliep voornamelijk via BRON
 - Moet nu gaan via koppelvlak met SBB
 - Vooralsnog prio: identificatieservice / verificatie accreditatie
 - Mutaties accreditatie is voor later

Processchema BPV - BRON



‘kanteling’ proces door invoering BPV-blad

Proces Resultaten

Ingrediënten:

- Planning/logistiek toetsen
- Koppeling student aan toets 'instantie'
- Beoordeling invoeren / wijzigen
- Rekenproces(sen)
 - Overdag of nachtproces
- Herkansingen
- Evaluatie / jurering
- Diplomerings
- Certificering
- Platte tabel
- Uitschrijving
- Wijziging cijfers na uitschrijving
- Verwijdering uitschrijving

Resultaten in CS & BRON

- Meerdere modellen Resultaatbeheer in gebruik in CS:
 - Van traditioneel/rigide tot flexibel/configureerbaar
 - Soms ook combi met DLO voor formatief en/of summatief
- Hoe baseer je BRON interface op verschillend gebruik in pakket?
- Voor BRON 1 'bron' = studievoortgang
- Gebruik van tool Rules Engine → functioneel vastleggen business logica:
 - Welke selectie? Middelen/afroonden/afkappen etc.
 - Per instelling of zelfs per afdeling
 - Eenmalige inrichting → automatische uitvoering
- Doorboeken naar / afleiden resultaten in module studievoortgang = Input voor levering aan BRON
- Goede ervaringen: levering van generieke cijfers in BRON (oud)

Bekostiging



- Near-real-time terugkoppeling
 - In CS direct inzichtelijk
 - Real-time rapportages op bekostiging mogelijk
- 2 bestanden m.b.t. bekostiging studenten:
 - OBO (import in CS)
 - TBG-i (voorlopig geen import in CS)

Keuzedelen naar BRON



Keuzedelen: stappen voor levering aan BRON

- Import SBB
 - Volledige keuzedelencatalogus met kerntaken/werkprocessen
 - Tevens taxonomie
- Aanbod keuzedelen
 - Filteren op 'aanbod binnen de instelling'
 - Multipliceren (vanwege meerdere 'invullingen' binnen ROC)
 - Verrijken (BPV-gegevens en andere kenmerken)
- Gekozen keuzedelen door student
 - Keuzes volgens aanbod
 - Uitzonderingen, verzoekschriften en extra keuzedelen
- Resultaten keuzedelen en certificaten
 - Levering bij uitschrijving

Voorbeeld: configuraties van keuzedelen per leerjaar

Mijn opleidingsplan

Gebruik het opleidingsplan om programmavereisten te bekijken en optionele studiedelen te selecteren. Ga naar de actiekolom om studiedelen toe te voegen/te verwijderen. Klik op Planning bijwerken om de selecties op te slaan.

Alfa-college | Schoonheidsspecialiste VOLT

Keuzedelen 1e jaar schoonheidsspecialiste VOLT

Geen studiedelen in uw opleidingsplan opgeslagen voor Jaarlijkse keuze keuzedelen NL.

Keuzedelen 2e jaar schoonheidsspecialiste VOLT

Keuzedelen 3e jaar schoonheidsspecialiste VOLT

Plannode generieke examenonderdelen

Keuzedelen 1e jaar schoonheidsspecialiste VOLT

Schooljaar 2016/2017

★ Gepland ◆ Pogingen ✓ Voldaan

Studiedelen die in Keuzedelen 1e jaar schoonheidsspecialiste VOLT moeten worden gevolgd:

Selecteren	Status	Item	Categorie	Studiepunten
<input type="checkbox"/>		<ul style="list-style-type: none"> ▼ Keuzedeel Configuratie 1A Schoonheidsspec. VOLT ▶ Sportmassage VOLT ▶ and Nagelstyling VOLT 	Keuze	
<input checked="" type="checkbox"/>	★	<ul style="list-style-type: none"> ▼ or Keuzedeel Configuratie 1B Schoonheidsspec. VOLT ▶ Leidinggeven VOLT ▶ and Duurzaamheid in het beroep C VOLT 	Keuze	

Geautoriseerde toevoeging niet gekoppeld keuzedeel

Mijn opleidingsplan

Gebruik het opleidingsplan om programmavereisten te bekijken en optionele studiedelen te selecteren. Ga naar de actiekolom om studiedelen toe te voegen/te verwijderen. Klik op Planning bijwerken om de selecties op te slaan.

Alfa-college | Schoonheidsspecialiste VOLT

Keuzedelen 1e jaar schoonheidsspecialiste VOLT

Geen studiedelen in uw opleidingsplan opgeslagen voor Jaarlijkse keuze keuzedelen NL.

Keuzedelen 2e jaar schoonheidsspecialiste VOLT

Keuzedelen 3e jaar schoonheidsspecialiste VOLT

Plannode generieke examenonderdelen

Keuzedelen 1e jaar schoonheidsspecialiste VOLT

Schooljaar 2016/2017

★ Gepland ◆ Pogingen ✓ Voldaan

Studiedelen die in Keuzedelen 1e jaar schoonheidsspecialiste VOLT moeten worden gevolgd:

Selecteren	Status	Item	Categorie	Studiepunten
<input type="checkbox"/>		▼ Keuzedeel Configuratie 1A Schoonheidsspec. VOLT ▶ Sportmassage VOLT ▶ and Nagelstyling VOLT	Keuze Verplicht Verplicht	
<input checked="" type="checkbox"/>	★	▼ or Keuzedeel Configuratie 1B Schoonheidsspec. VOLT ▶ Leidinggeven VOLT ▶ and Duurzaamheid in het beroep C VOLT	Keuze Verplicht Verplicht	
		ⓘ ▼ Topservice VOLT	Keuze	

'Topservice VOLT' is een geautoriseerde toevoeging aan uw programmavereisten

Te gebruiken opties

- Configuraties per leerjaar
- Losse keuzedelen per leerjaar
- Leerjaren met configuraties i.c.m. leerjaren met losse keuzedelen
- Configuraties voor gehele opleiding
- Losse keuzedelen voor gehele opleiding
- Losse keuzedelen voor gehele opleiding met deels verplichting
 - Zie voorbeeld:

			Keuzedelen SBB	
		- and Keuzedelen coordinator sport/bew/gez		
		- Sportmassage KARD	Keuzedeel SBB	Verplicht
		- and Basismanagement KARD	Keuzedeel SBB	Verplicht
		- and (Instroom pabo natuur & techniek KARD	Keuzedeel SBB	Keuze
		- or Instroom pabo geschiedenis KARD	Keuzedeel SBB	Keuze
		- or Instroom pabo aardrijkskunde KARD)	Keuzedeel SBB	Keuze

- Alle opties worden ondersteund in CS en in BRON interface

Triggering/timing

Welke acties in Campus Solutions moeten een levering triggeren?



- 1
- alle veel voorkomende processen
- < ('s nachts) voor uitzonderingen
- en door gebruiker mogelijk
- gureerbare selecties gebruiker
- inhaalslag' dec-jan 2016
- ng HKS
- o.v. levering/teruglevering
- tecteerbaar

Vragen?



Bedankt voor
uw aandacht



Jennifer Moesker (DEUG)

j.moesker@deug.nl

06 53 66 31 84

Roel Griffioen (Epicenter)

roel.griffioen@epicenter.eu

06 33 87 93 93