

Samen werken aan Zorg en (sensor)Technologie in het onderwijs



Elvira Coffetti

Technologie in zorg

- Technologie past in 'marktdenken', zorg niet
- Als een cliënt/patiënt vaak 's nachts uit bed gaat moet je zorgen dat er een camera is die dit vastlegt om ongelukken te voorkomen.
- Als je toepassingen van technologie invoert in de zorg is het belangrijk dat dit tijdswinst oplevert.

De zorg verandert

- Vergrijzing: in 2040 is het aantal 65 plussers 4,6 miljoen in Nederland. Een kwart hiervan is 'kwetsbare oudere'
- Financiering verandert
- Mensen blijven langer thuis wonen
- Beroepsprofiel verandert
- Van 'zorgen voor' naar 'zorgen dat'
- Technologie kan hierin ondersteunend zijn



Perceptie van verpleegkundigen

- “Zolang de zorg die iemand nu al ontvangt blijft houden en dit er bij komt kan het in mijn ogen niet nadelig zijn”.
- “Ik vind wel dat je er voor moet waken dat het als ondersteuning gebruikt wordt en niet als hoofdmiddel”. (Nota, Van der Ree, 2016)
- “Er is sprake van een generatie effect: jongeren (jonger dan 60 jaar) zijn gemiddeld positiever over technologische toepassingen dan ouderen (60 jaar of ouder)” (Peters et al. 2013)



Innovatiewerkplaats Zorg en (sensor)Technologie

“Een innovatiewerkplaats is een netwerk, het heeft het karakter van een ‘proeftuin’ waarin studenten, onderzoekers, docenten, lectoren en bedrijven gezamenlijk werken aan oplossingen en innovaties”

Centre of Expertise Healthy Ageing

www.healthyageing.net

Innovatiewerkplaats Zorg en (sensor)Technologie



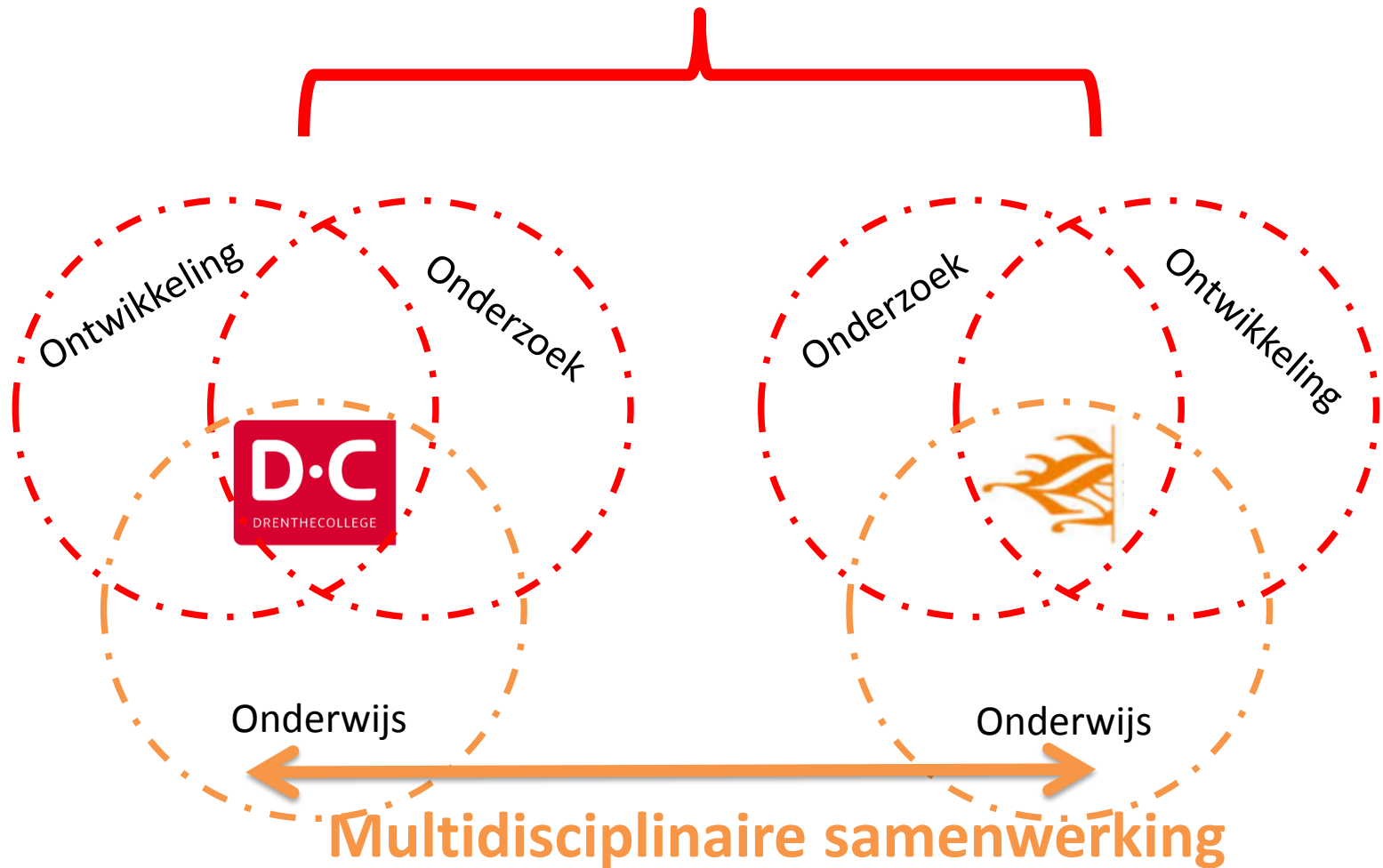
Wilhelmina Ziekenhuis Assen
Vertrouwd en dichtbij



Doelen

- Anders leren kijken van zorgmensen naar techniek en van techniek mensen naar zorg
- Innovaties ontwikkelen
- Het opbouwen van een Product Portfolio op basis van de vragen die komen vanuit de zorgvragers en zorgprofessionals
- Keuzedelen Zorg en Technologie
- Onderbouwing lectoraat/ practoraat Zorg en Technologie

IWP Zorg en (sensor)Technologie



Voorbeeld: Project urinesensor

Onderwerp: Toepassen van urinesensor als verpleegkundige interventie bij de verpleegkundige risico-diagnosen: risico op ondervoeding, risico op vochttekort, risico op (blaas)ontsteking.

Dit leidt tot de volgende onderzoeksvragen (vanuit de zorg):

- Is er behoefte en bij welke patiënten?
- Wat is de behoefte van verpleegkundigen?
- Aan welke eisen moet een sensor voldoen?

Healthcare monitoring system – Smart toilet

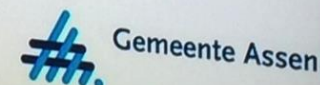
Monitoring elderly people without disturbing their natural daily routine.



Real time sensor data



Hanzehogeschool Groningen
University of Applied Sciences



PHILIPS

Samenwerken in projecten



Zorg en
Sensortechnologie

Mbo en hbo



Wat levert het op..



Modules Zorg, Welzijn en Technologie

Waarden wegen

▶ **Opdracht 2:**

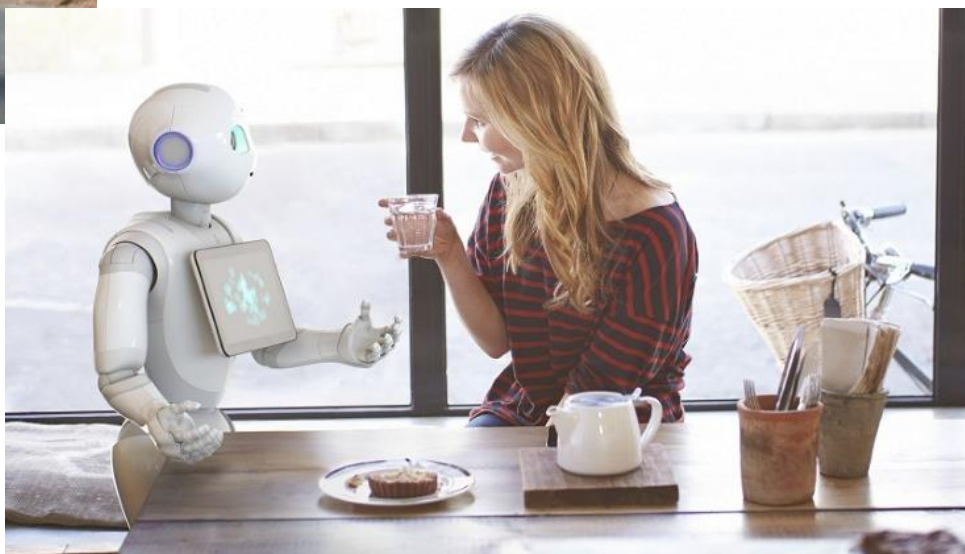
Onderzoek met een groepje (3-4 studenten) hoe technologie kan bijdragen aan levenskwaliteit. (ca 10 minuten)

Bedenk vervolgens in wat voor wereld jullie willen leven als je 'oud' wordt en wat technologie hieraan bij kan dragen. (ca 10 minuten)

▶ **Opdracht 3:**

Maak een mindmap of collage op een flap-over vel. (ca 20 minuten)

Technologie verandert zo snel...



Hoe bereiden we onze studenten daarop voor?