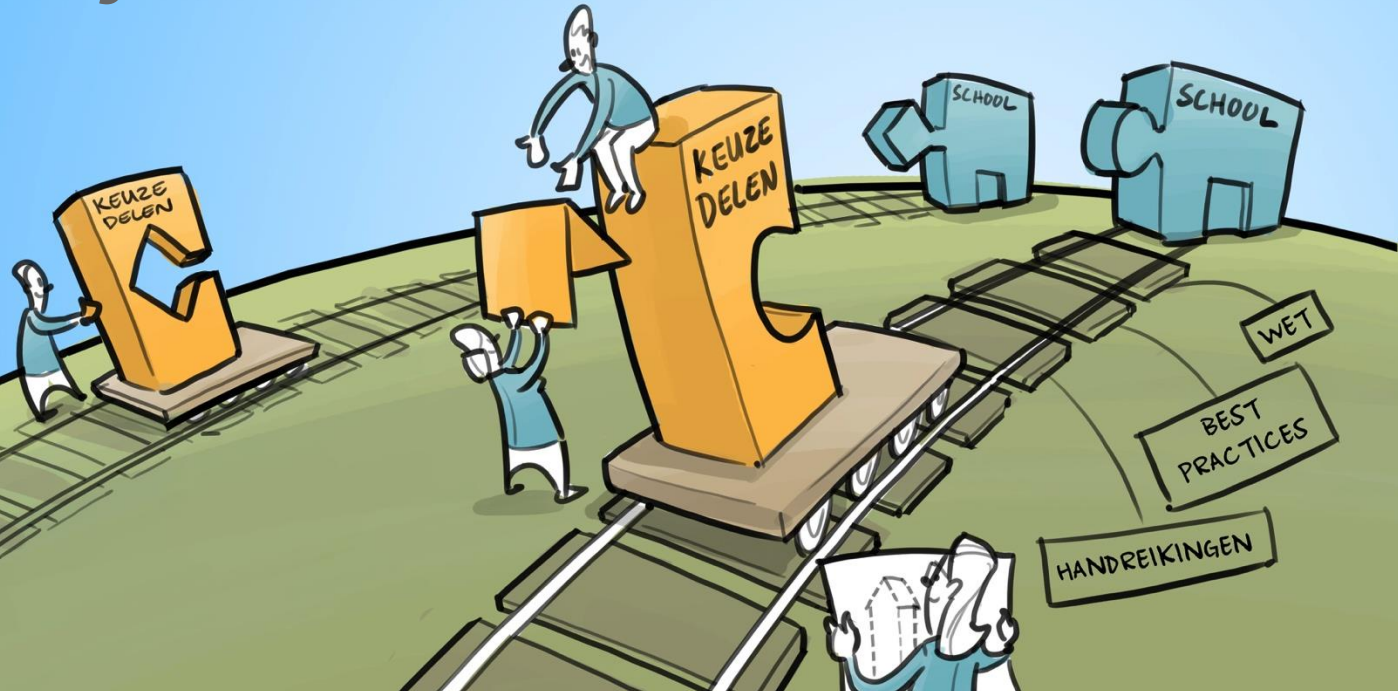


Herziening **MBO**

Het jaar van de waarheid!

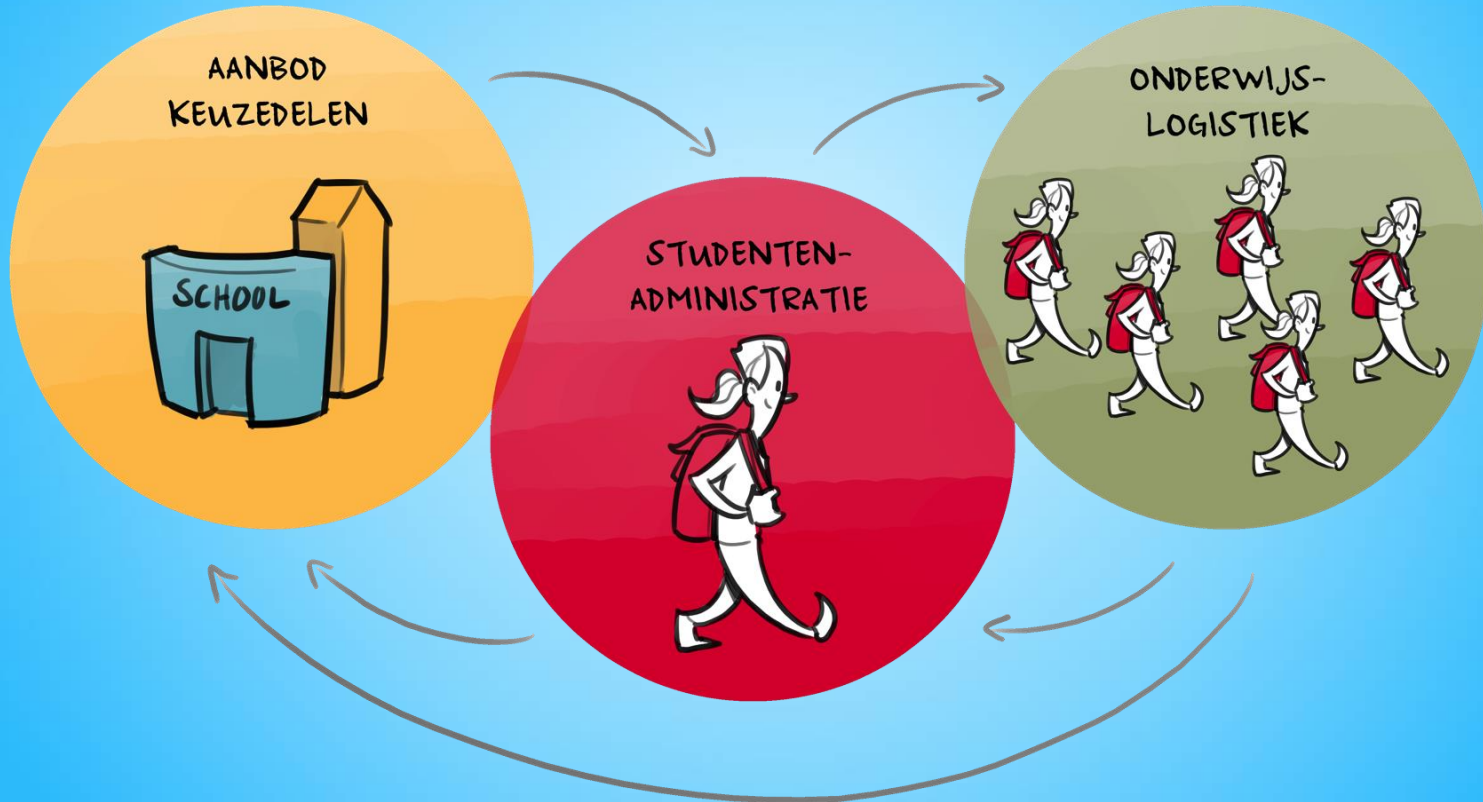
saMBO-ICT



Bedrijfsvoering keuzedelen

- › **De impact van keuzedelen op de bedrijfsvoering is samen met scholen in kaart gebracht**
- › **Samenwerking van saMBO-ICT, MBO Raad en regie**
- › **Resultaat is een handreiking in de vorm van een publicatie adhv scenario's**
- › **Geeft inzicht in keuzes die gemaakt kunnen worden en de impact daarvan**

Impact op de bedrijfsvoeringsprocessen



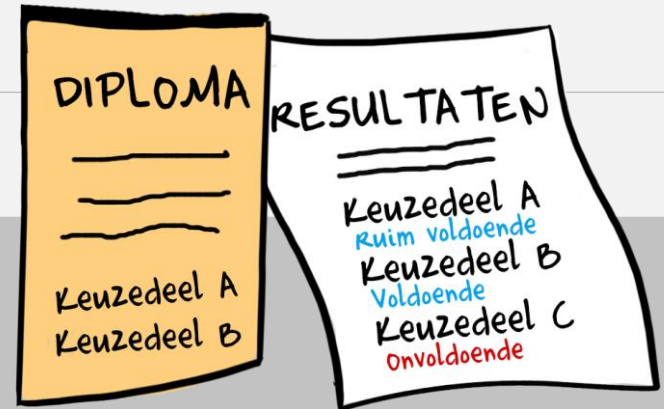
Aanbod van keuzedelen

- › **Het moment en de frequentie**
- › **Doelmatigheidsafwegingen**
- › **Profileren van de instelling (website, studiegids, etc)**
- › **Wel of niet afwijken van een deel van de keuzedeelverplichting**
- › **De interesse van de student en vraag van het bedrijfsleven**
- › **Wel of geen extra keuzedelen faciliteren**



Studentenadministratie

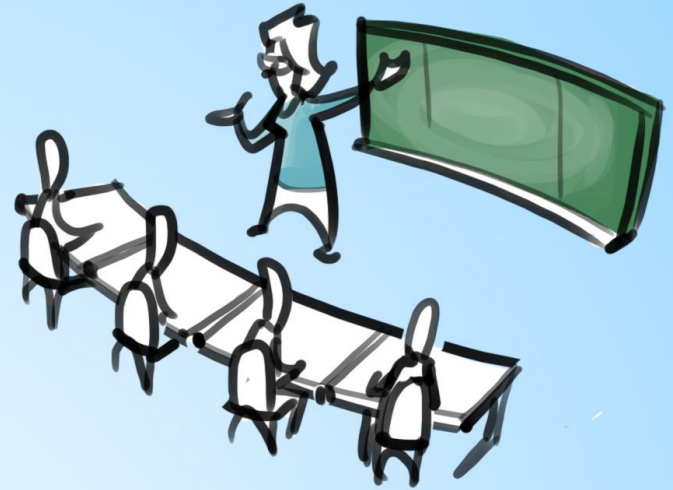
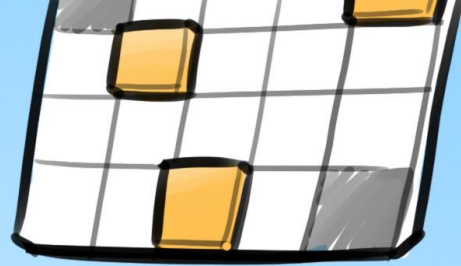
- › Opnemen van de keuzedelen in de OER en het examenplan
- › Aanpassen van de OOK en BPVO
- › Registreren van de keuze in het administratiesysteem
- › Aanpassen diploma en resultatenlijst
- › Verantwoording jaarverslag



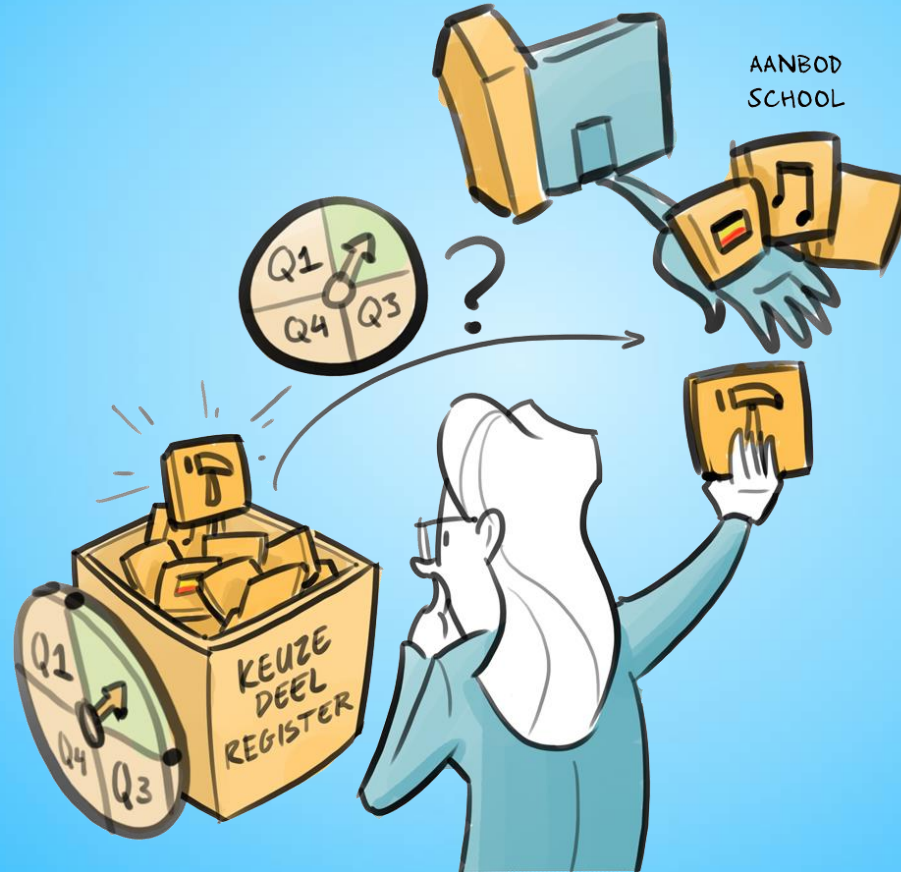
Onderwijslogistiek

- › **Korte of lange termijn planning en roosters**
- › **Wel of niet gemeenschappelijk programmeren**
- › **Matching en beschikbaarheid docenten en middelen**
- › **Intekentermijn voor keuzedelen**
- › **Wel of geen verschillende jaren of niveaus samenvoegen**
- › **Verdeling BOT/BPV over kwalificatie en keuzedelen**

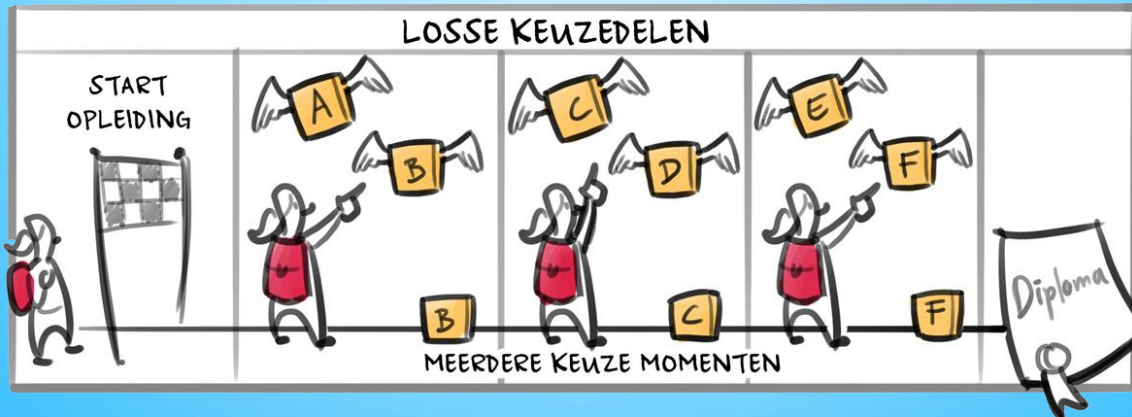
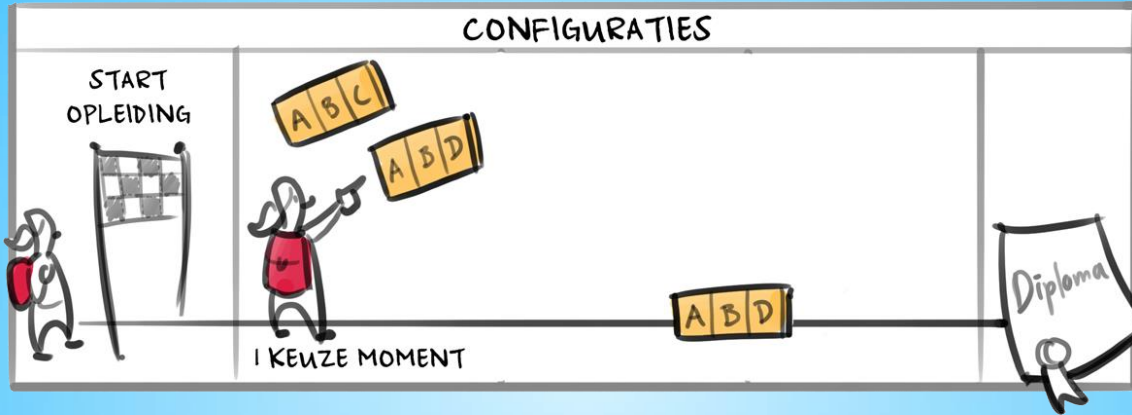
Aandachtspunten



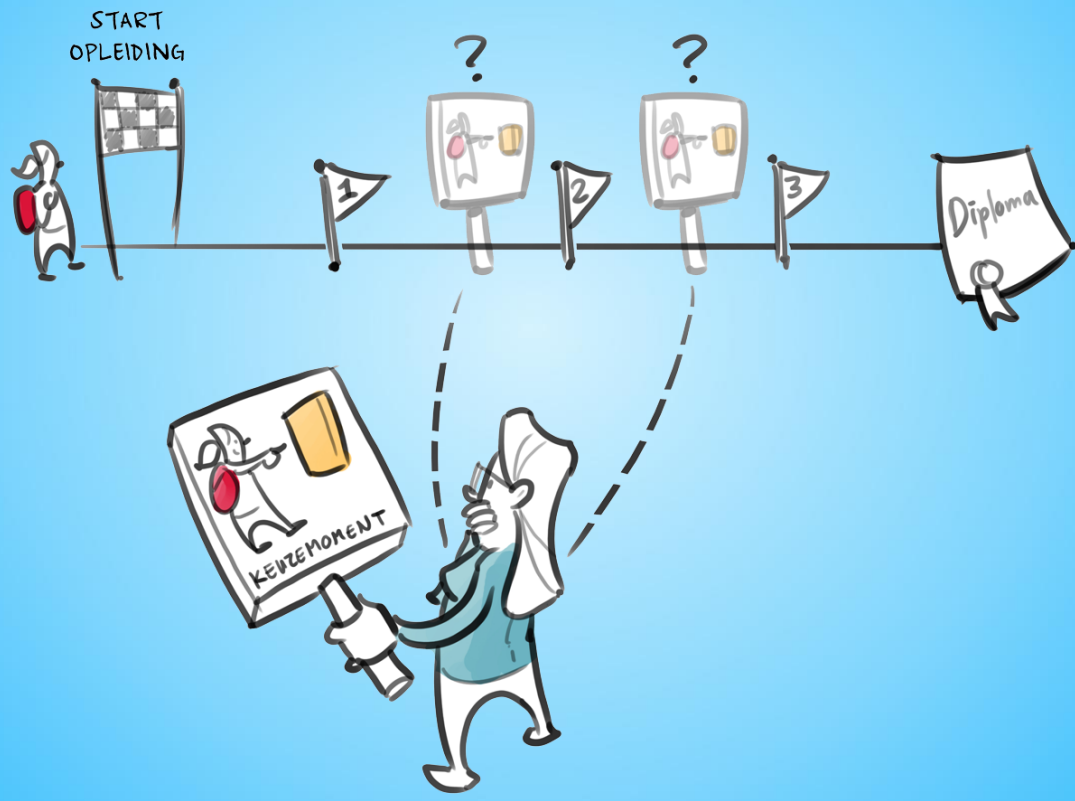
Aanbod keuzedelen actueel houden



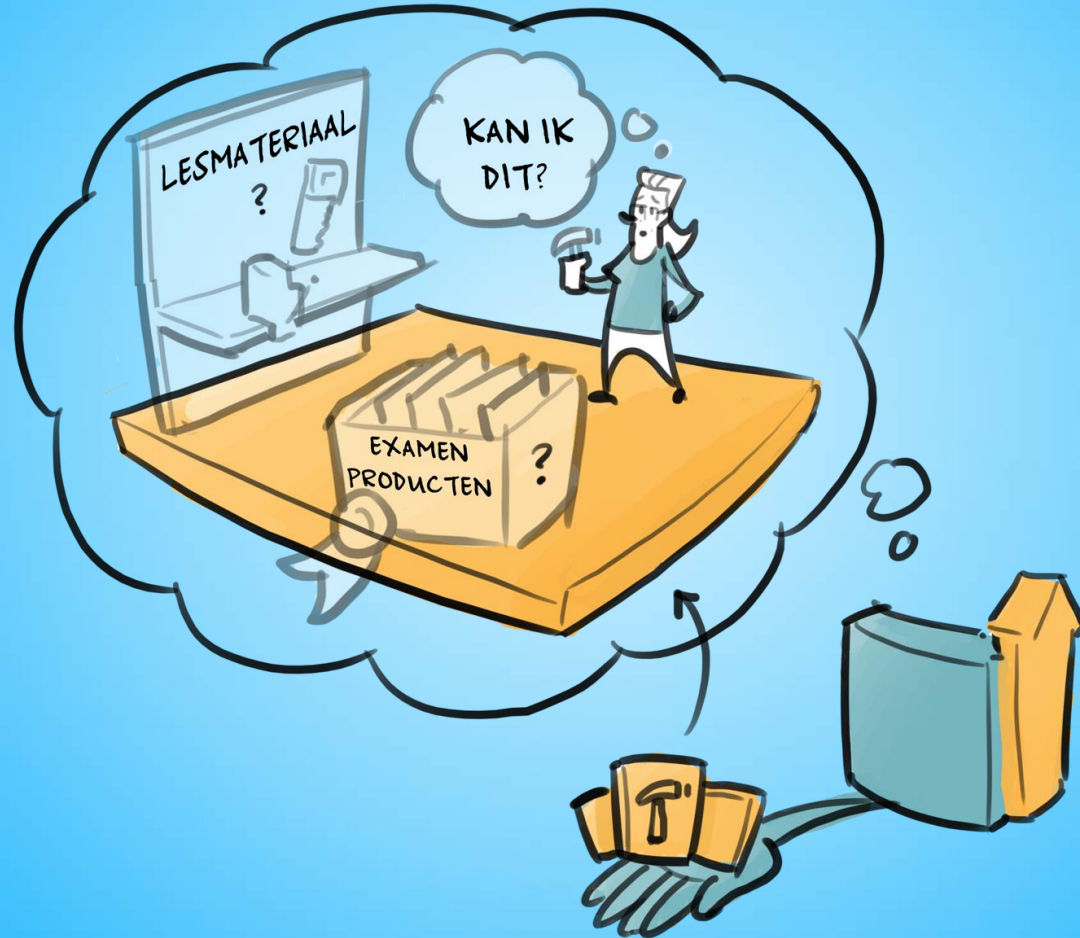
Aanbieden van losse keuzedelen of configuraties



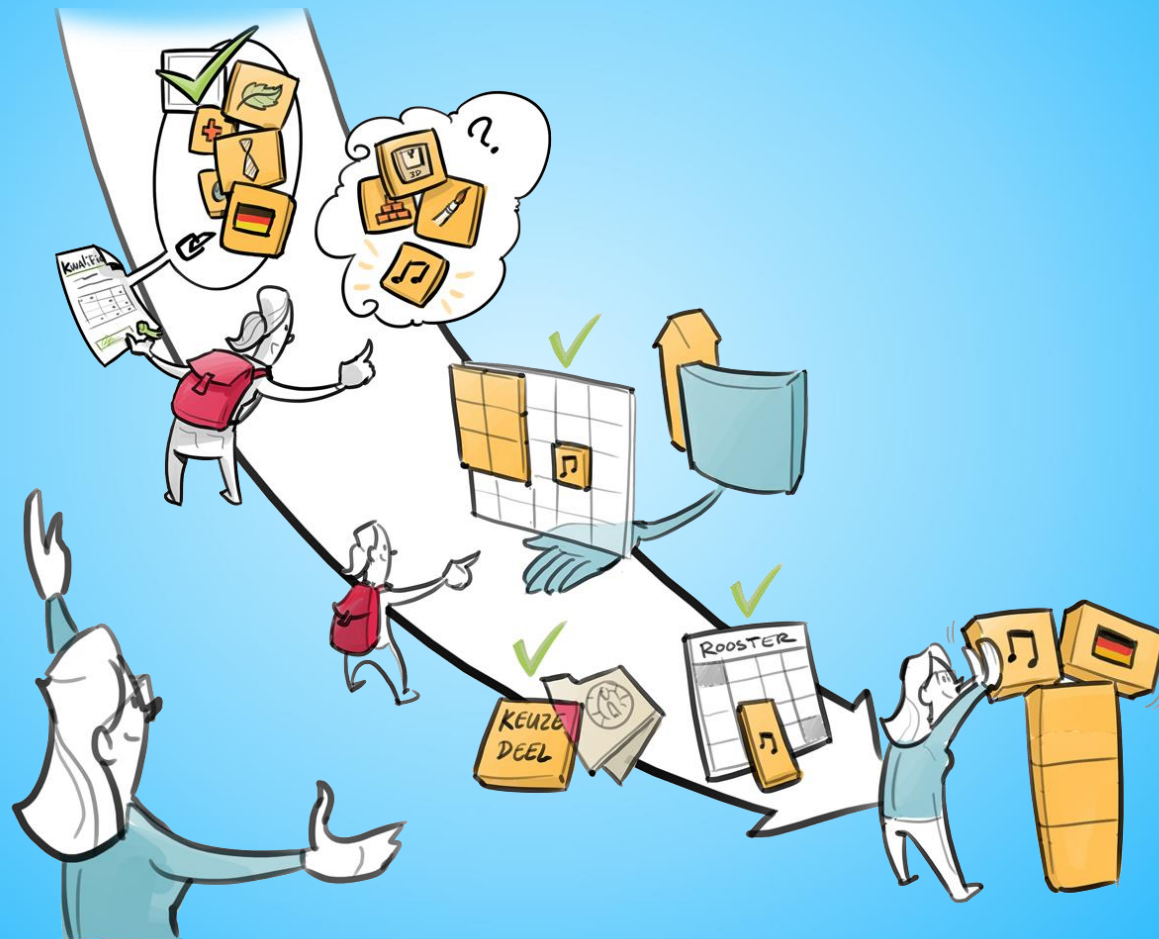
Keuzemomenten bepalen (aantal en timing)



Matching en beschikbaarheid docenten/ middelen



Faciliteren van niet-gekoppelde keuzedelen



Proces niet-gekoppelde keuzedelen

- › **Informereren van de student over de mogelijkheid (hoe?)**
- › **Faciliteren dat de student het verzoek indient (bij wie?)**
- › **Doen van de controles op overlap en organiseerbaarheid**
- › **Toewijzen, dan wel afwijzen**
- › **In geval van toewijzen: opnemen in rooster, op OOK, resultaatstructuur, etc**
- › **Verantwoorden in jaarverslag**

Niet-gekoppelde keuzedelen bij doorstroom, een kans!



VERNIEUW HET ONDERWIJS
DE POSITIE VAN DE STUDENT
OP DE ARBEIDSMARKT. EN VERSTERK



SCHOLEN EN BEDRIJFSLEVEN STAAN MET DE KEUZEDELEN VOOR EEN UITDAGING.
ZIE HET ALS EEN KANS!

Grip op de herziening

1 augustus 2016 gaan de vernieuwde mbo-opleidingen van start. Waar moeten scholen aan denken om straks goed voorbereid te zijn? Hier vind je de laatste feiten, handige documenten en best practices. Bekijk direct de uitgelichte items.

PUBLICATIE



Keuzedelen - Van structuur naar implementatie

Een artikel dat de belangrijkste overwegingen en te maken keuzes aan de orde stelt bij de invoering van keuzedelen op school.

[Lees verder](#)

