

idcollege

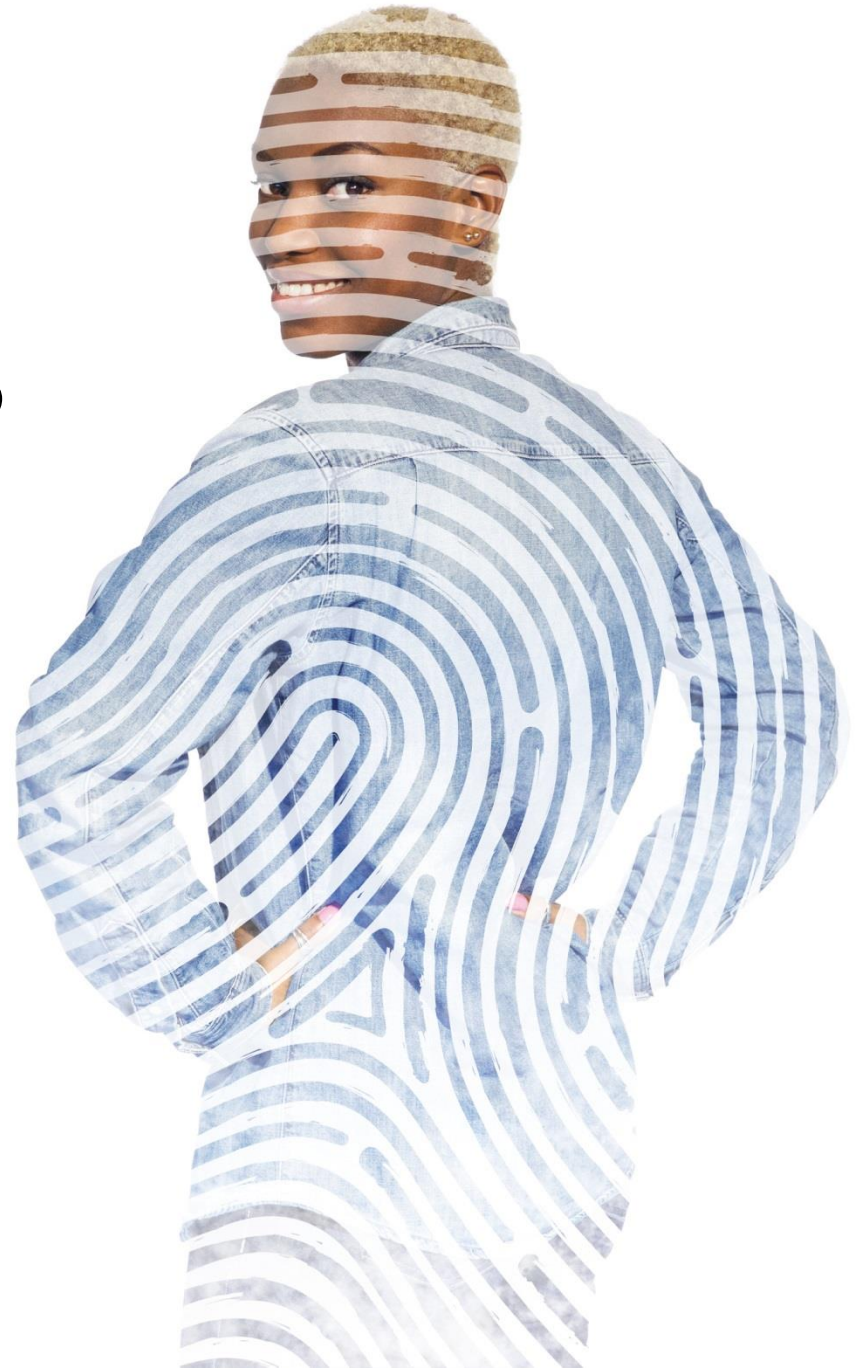
**SaMBO ICT
SharePoint/Office 365
Gebruikersdag**

Studentportaal



3 december 2013

Frans Noordman



Agenda

1. Opening
2. Het ID College
3. De uitdaging?
4. Ontwikkelingen
5. Waarom Office 365?
6. Wat biedt het Studentportaal?
7. Demo
8. Voor en nadelen Office 365
9. Lessons learned
10. Afsluiting/Vragen

- 12.000 studenten
- 800 docenten
- 12 locaties
- 7 Domeinen
 - Bedrijfsopleidingen
 - Dienstverlening
 - Economie
 - Gezondheidszorg
 - Oriëntatie & Toeleiding
 - Techniek & ICT
 - Welzijn
- 6 Ondersteunende diensten
 - HRM
 - Marketing & Communicatie
 - Onderwijs & Begeleiding
 - Planning & Control
 - SCC Administraties
 - SCC FD & ICT

De uitdaging?

Zorgen voor een leeromgeving waarin de studenten een studie kunnen volgen die helemaal past bij hun drijfveren en mogelijkheden. Dat betekent heldere processen waarin iedereen weet wat hij van anderen kan verwachten.

Een student inzicht geven in zijn leertraject, keuze te laten maken binnen zijn studie (flexibiliteit) en (digitale) ondersteuning te bieden.

Knelpunten:

- Er zijn veel verschillende informatiebronnen voor een student (cijfers, rooster, leermateriaal)
- Er is geen platform voor digitaal onderwijs (flipping the classroom, digitale lessen, les op afstand).
- Student meer keuze geven in de inrichting van zijn leertraject.
- Eenvoudiger delen van informatie tussen studenten, docenten en externe (leer)bedrijven.
- Informatie ontbreekt of slecht toegankelijk (Leertraject, aanbod OC)
- Verouderde omgevingen (intranet, studenten portaal)
- Infrastructuur moet aan de vraag kunnen voldoen.

Ontwikkelingen (ICT)

- Vervanging LAN
- Aanleg glasvezel netwerk (darkfiber) (WAN)
- Nieuw medewerkersportaal (intranet/samenwerkingsomgeving) (SharePoint 2010)
- Ontwikkeling Onderwijscatalogus (SharePoint 2010)
- Vervanging telefonie (Lync on premise en Office 365)
- Ontwikkeling Studentportaal (Office 365)

Wat biedt het Studentportaal?

Algemeen

Een centrale plek voor toegang tot (alle) voor de student relevante informatie.

De middelen om studenten en docenten digitaal te laten samenwerken.

De basis voor digitaal leren (b.v. Flipping the classroom)

Detail

Nieuws

Mail

Agenda

Bestandopslag

Samenwerkingsomgevingen

Rooster

Cijfers

Onderwijscatalogus

Leertraject

Lync (telefonie, les op afstand)

Waarom Office 365?

- Ervaring met SharePoint 2010
- In combinatie met Azure ruimte voor specifieke functionaliteit
- Veel standaard functionaliteit
- Kosten
- Door ontwikkeling (geen statisch product)

Demo (Beta)

idcollege Nieuws Samenwerken Sites die ik volg Zoeken in Alles

Pilot E-learning Entreeopleidingen gestart

Vandaag op 17 november is de pilot E-learning van de Entreeopleidingen gestart. De afgelopen weken is er hard gewerkt om de pilot voor te bereiden. Dit is de allereerste pilot E-learning binnen ID C ...
[Lees verder](#)
Publicatiedatum: 17/11/2014

Nieuwe medewerker ELO

Vanaf 25 november jl. mag ik het ELO team versterken. Ik zal (een deel) van Wilco zijn taken over nemen, zodat hij zich volledig kan richten op de trainingen (Super User en redacteur) en de implement ...
[Lees verder](#)
Publicatiedatum: 01/12/2014

Pilot E-learning Entreeopleidingen gestart!
De pilot E-learning Entreeopleidingen is gestart. Klik op dit bericht om direct naar de Entreeopleidingen pagina te gaan. Volg de pagina om op de hoogte te blijven.

Delen met Testpagina

Volgen iedereen Vermeldingen ...

- Frans Noordman > Testpagina
Testpagina is toegevoegd
Een paar seconden geleden Vind ik leuk Beantwoorden ...
- Frans Noordman
Lync doet het weer.
27 minuten geleden Vind ik leuk Beantwoorden ...

MEER BERICHTEN WEERGEVEN

Algemeen Rooster Mijn leertraject
Onderwijs Catalogus Eduarte Selfservice Magister
Taal, Rekenen, L&B Samenwerken Tips & Hulp
Link voor Eigenaren Entree opleidingen Techniek & ICT
Welzijn

Sites die ik volg
Zoek Snel zoeken naar sites...
● ATestFnoBasis

Voor- en nadelen Office 365

Voordelen

- Veel functionaliteit standaard beschikbaar
- Gebruiker kan zelf veel instellen/aanpassen
- Azure maakt extra functionaliteit mogelijk

Nadelen

- Bewerken voor gebruiker niet altijd even eenvoudig (veel beter dan SP2010)
- Bij problemen aan de kant van Microsoft rekening houden met lange oplostijden (Zorg voor een leverancier met een hoge support status bij MS)

Lessons learned

- Vind een leverancier die ervaring heeft met Office 365

Macaw

- Besteed veel tijd aan de implementatie binnen de organisatie
Presentatie, Klankbord groepen, trainingen, on site hulp.
- Nieuw product (Azure) hou rekening met ontwikkeltijd

Afsluiting

Portaal gaat 1 januari 2015 live!

Vragen en/of opmerkingen?

fnoordman@idcollege.nl