



beroepsonderwijs  bedrijfsleven

De nieuwe SBB organisatie
met een vertrouwde taakstelling

Ad Geluk
16 juni 2014

Gesprekslijn

- Achtergrond veranderingen
- Contouren van de nieuwe organisatie
- Wat betekent het concreet voor de onderwijsinstellingen
- Andere zaken
- Vragen

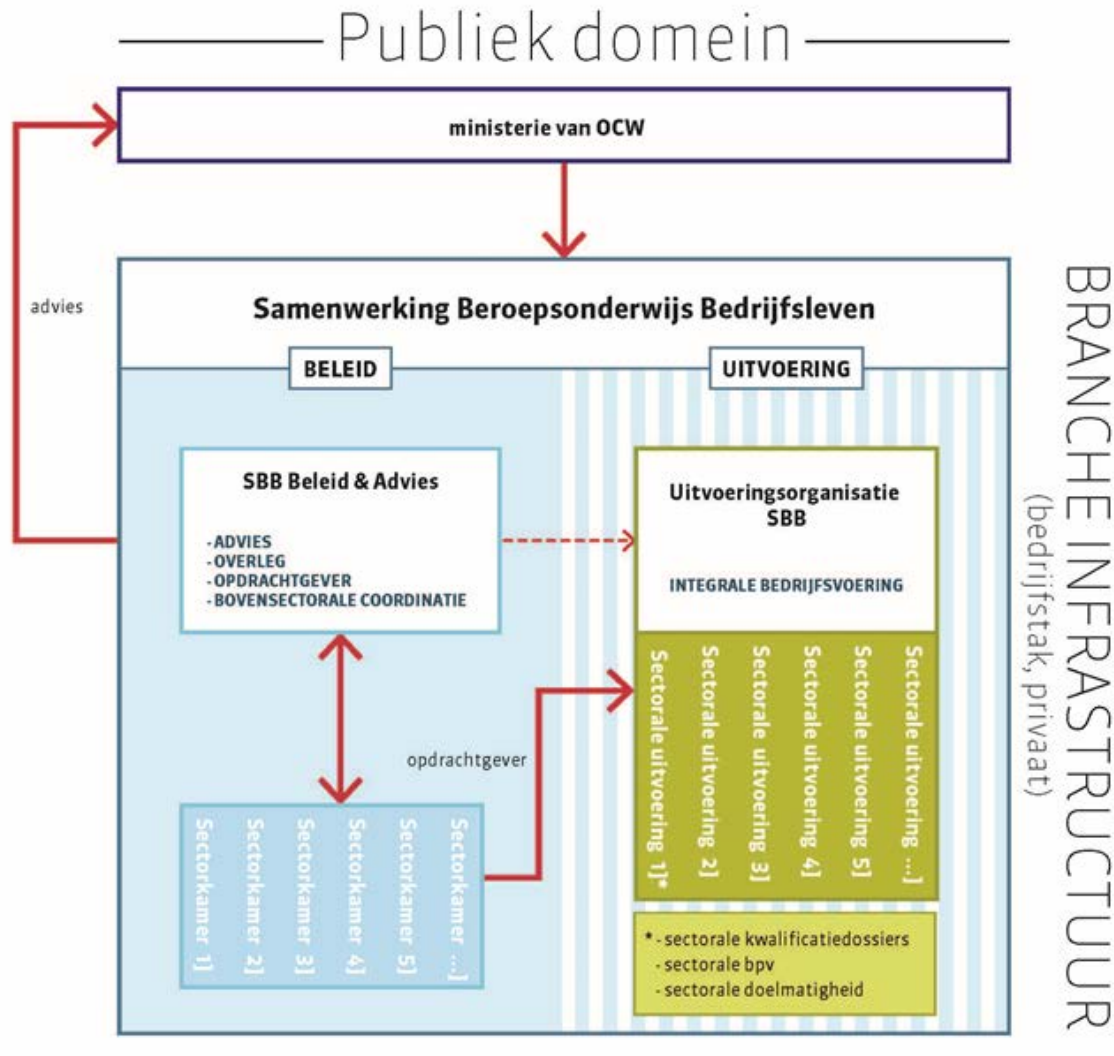


Achtergrond

- Regeerakkoord
 - Taken kenniscentra gaan naar SBB
 - Gericht op samenwerking tussen onderwijs en bedrijfsleven
- Bestuur SBB heeft Twynstra Gudde opdracht gegeven om een nieuwe organisatie te ontwerpen



Samenwerkingsmodel



Taken

Betrouwbare informatie over de aansluiting onderwijs – arbeidsmarkt
Inzicht in (macro)doelmatigheid

Bijsluiter
Website doelmatigheid
Publicaties o.a.
barometer; feiten en
cijfers

Arbeidsmarkt
Informatie

Behoeftebepaling

Kwalificatiedossiers
Keuzedelen

sturend

Landelijke, regionale en
sectorale infrastructuur rond
stageplaatsen

Kwalificeren &
Examineren

Monitoren

Ontwikkelen

BPV

werven en binden

Erkennen

Kwaliteitsborging

Vertalen van de behoefte op de
arbeidsmarkt naar passende
kwalificatie-eisen

Zorgen voor voldoende
en kwalitatief goede
leerbedrijven en leerplaatsen



Samenwerking met onderwijs

- SBB stuurt op het gezamenlijk behalen van doelen door van het onderwijs te vragen
 - Actuele (digitale) BPVO
 - Instroom gegevens
 - Betere benutting Stagemarkt
 - Stagebehoefte in beeld
 - Deelname BPV monitor
 - Inbreng onderwijskennis bij KD en examenprofiel ontwikkeling
 - Overleg over een doelmatig opleidingenaanbod



Samenwerking met bedrijfsleven

- SBB stuurt op het gezamenlijk behalen van doelen door van het bedrijfsleven te vragen
 - Arbeidsmarktgegevens
 - Deelname BPV monitor
 - BCP Onderhoud
 - Onderhoud bedrijfsprofielen en leerplaatsen
 - Inbreng sector kennis KD en examenprofiel ontwikkeling
 - Overleg over een doelmatig opleidingsaanbod



Concreet

- Unieke codering leerbedrijf realiseren
- Optimalisatie BPV keten
- Uniforme werkwijze over sectoren heen
 - Voordracht door scholen voor nieuwe leerbedrijven
 - Leerbedrijven krijgen mogelijkheid om zelf hun gegevens te onderhouden
 - Kwaliteitszorg wordt o.a. gebaseerd op BPV monitor
- Digitale tools voor ondersteuning praktijkopleider



Unieke codering leerbedrijf

- Werkgroep is gestart met ontwerp / specificatie van unieke id voor leerbedrijven
- Dit leerbedrijfID wordt doorgevoerd in de hele keten
- Planning: invoering op 1-8-2015; overgangsjaar schooljaar 2015-2016



Optimalisatie BPV keten

- Werkgroep is gestart met analyse en schets van een geoptimaliseerde BPV keten

Doel:

- Kwaliteitsimpuls BPVO registratie
- Administratieve lastenverlichting
- En huidige knelpunten zoveel mogelijk voorkomen



Optimalisatie BPV keten

Resultaat knelpunten analyse

- Geen tijdige en juiste gegevens van stage en erkenning beschikbaar (aan just in time, just in place wordt niet voldaan)
- Hergebruik gegevens (dubbele of driedubbele opslag van dezelfde data)
- Ontbrekende voorziening – kwaliteitszorg (o.a. BPV monitor)
- Ontbrekende voorziening – generiek portaal en managementinformatie (leerbedrijven moeten bij meerdere kenniscentra en onderwijsinstellingen gegevens aanleveren)
- Borging gegevenslevering door onderwijs (gevolg is dat management informatie onvolledig is; maar ook dat er diploma's zijn zonder BPVO in BRON)
- Uniciteit en eenduidigheid codeleerbedrijf (huidige code levert verwarring op)



Andere zaken

- Afschaffing 4^{de} handtekening
- Entree opleiding
- Planningsmijlpalen (afgestemd met iAgenda)
 - 1-8-2015 (nieuwe SBB actief)
 - 1-8-2015 (vrijwillige invoer Herziene KS en gevolgen BPV)
 - 1-8-2016 (nieuwe geoptimaliseerde BPV keten)



Vragen? Stel ze!

