

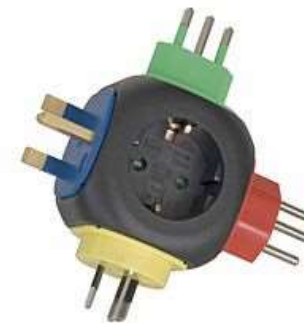
MBO BUS

MBO Berichten Uitwisseling Standaard



Van stekkers naar BUS

- Bereidheid tot samenwerken mbt berichten standaard binnen mbo's is al oud
- ROC-i-partners stekkers
- Kennisnet
- saMBO-ICT zomer 2010 ESB init



Opgeleverde resultaten

- Veldverkenning
- Kwalitatieve business case
- Canoniek gegevensmodel (in wiki)
- Viertal conceptberichten (deelnemer – medewerker – facturatie – resultaten) XSD's incl. interactie patroon

Allemaal te vinden op website saMBO-ICT
(Publicaties – ESB WIKI)

Veldverkenning

- Met een aantal ROC's geïnventariseerd:
 - Welke applicaties gebruiken we
 - Welke applicaties willen we koppelen
 - Welke dataset (op hoofdlijnen) onderscheiden we

Resultaat veldverkenning

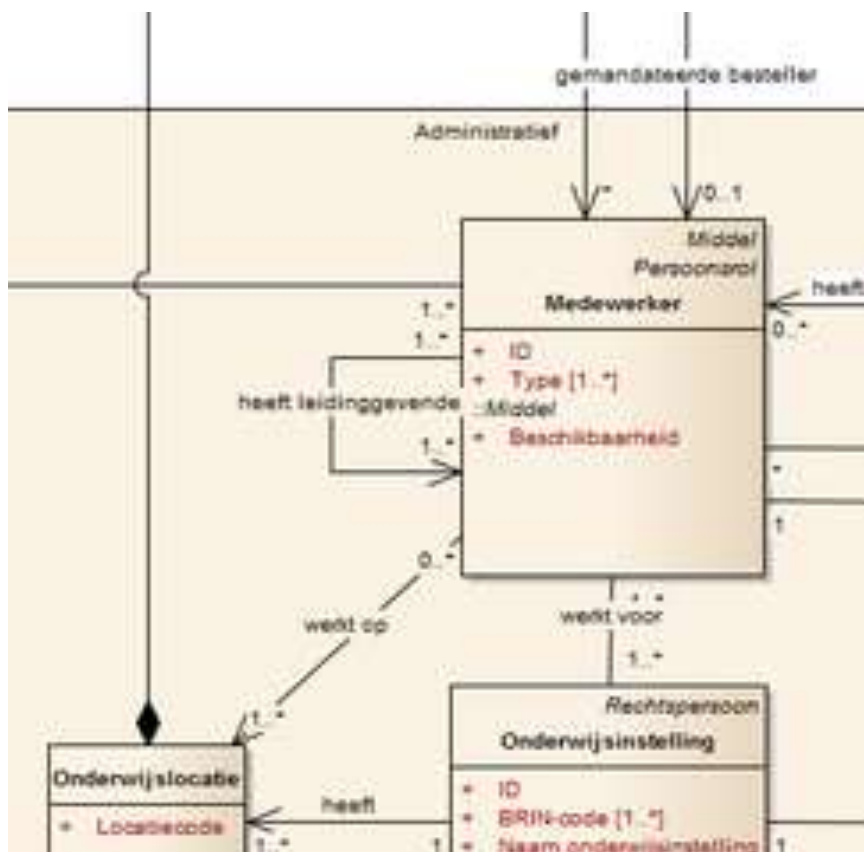
Koppeling		Van (aanleverend systeem)	Naar (afnemend systeem)
Deelnemer	Basisgegevens / credentials	KRD	Identity Management, diverse
	Groepen	KRD	diverse
	Inschrijving, Uitschrijving	KRD	BRON/DUO, diverse
Medewerker	Pasfoto	KA	KRD, Portaal
	Basisgegevens / credentials	HRM	Identity Management, diverse
	Contract	HRM	Identity Management, diverse
BPV Matching	Match	BPV Matching	KRD
	BPVO	KRD	Kenniscentrum, Leerbedrijf, BRON/DUO
Presentie	Registratie / waarneming	AAR-registratie	AAR-analyse, KRD
Resultaten	Formatief	Toets	Begeleiding
	Summatief / Instellingsexamen	Toets	Begeleiding, KRD
	Summatief / Landelijk examen	Landelijke examinering	Begeleiding, KRD
Aanmelding	Inschrijving	Portaal	KRD
	Instellingsexamen	Portaal, begeleiding	Logistiek
	Landelijk examen	Portaal, begeleiding	Logistiek, Landelijke examinering
Facturatie	Te factureren kosten deelnemer	Diverse	Financieel
Planning / rooster	Rooster	Rooster	KRD, Portaal, AAR
Onderwijscatalogus	Raadplegen onderwijsproducten	OC	Diverse
	Raadplegen arrangementen	OC	Diverse
	Raadplegen taxonomie	OC	Diverse
Documenten	Zoeken / Opvragen	DM	Diverse
	Plaatsen met metadata	Diverse	DM
Leermateriaal	(Persoonlijke) leermiddelenlijst	KRD, Logistiek, OC, CC	Bestelomgeving
	Bestellen	Bestelomgeving	Distributeur, Uitgever
	Beschikbaar stellen	Distributeur, Uitgever	ELO
Deelnemerdossier	Beschikbaar stellen in de keten	KRD, Begeleiding	ELD (oid), Andere instelling
	Ontvangen uit de keten	ELD (oid), Andere instelling	KRD, Begeleiding
Verzuim	Melding verzuim	KRD, AAR	Verzuimloket

Kwalitatieve business case

- In samenwerking met Kennisnet is een model ontwikkeld dat inzicht biedt in de voor- en nadelen van de inzet van een ESB binnen een instelling. Het model vormt de basis voor een verdere (kwantitatieve) uitwerking van het gebruik van een ESB door geïnteresseerde instellingen. Het model moet dan verrijkt worden met instelling specifieke informatie.

Canoniek gegevensmodel

- Gedefinieerd standaard berichten.
- Gezamenlijk fundament is noodzakelijk: common data model.
- Resultaat is vastgelegd in een wiki
 - diagrammen
 - gegevens
 - triggers
 - standaarden



Viertal conceptberichten

(deelnemer – medewerker – facturatie – resultaten) XSD's incl. interactie patroon

- Er zijn de afgelopen jaren al diverse pogingen ondernomen mbt berichtenverkeer
- Belang gestandaardiseerde en beheerde (MBO) berichten wordt breed gedragen
- Uitwisseling met Raet staat hoog op de mbo agenda en maakte deel uit van het lijstje 'actiepunten' directieoverleg saMBO-ICT – Raet april 2012

Deelnemer

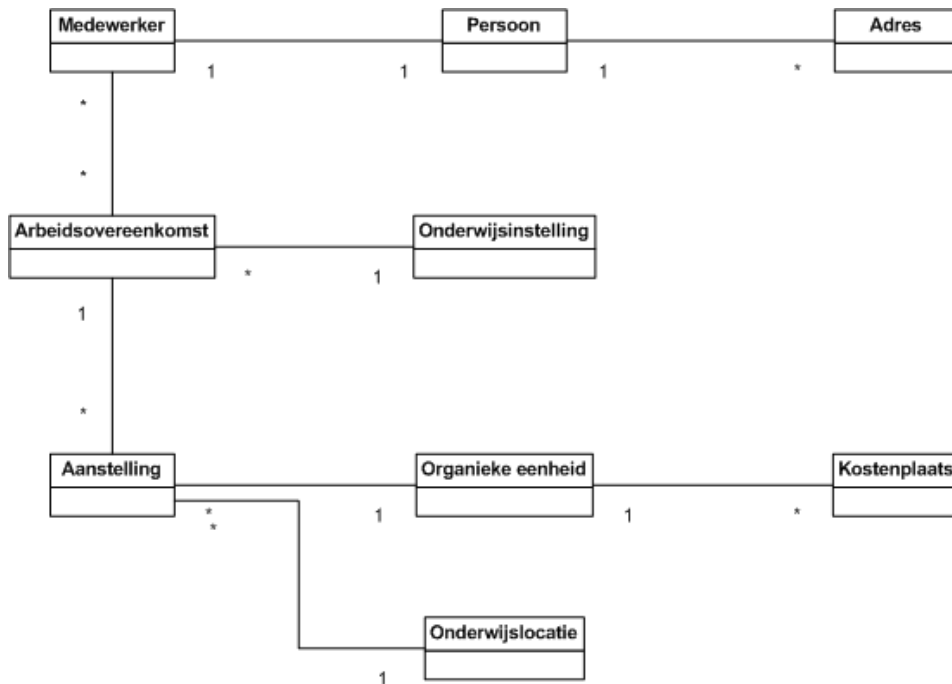
- Voor de uitwisseling van deelnemers is in de werkgroep besloten voorlopig geen berichten te ontwerpen, maar te verwijzen naar de iUD standaard die door Kennisnet is ontwikkeld.
- Zie voor detail en download van de specificatie Afspraak Interne uitwisseling deelnemersgegevens (iUD) op de website van EduStandaard

Medewerker

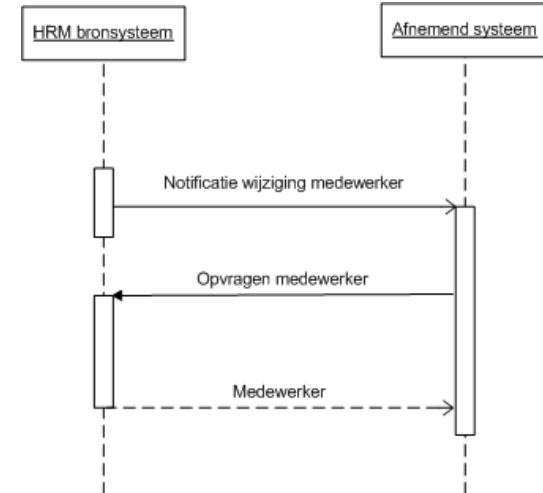
- Er zijn de afgelopen jaren al diverse pogingen ondernomen mbt medewerker bericht
- Complexer en kwantitatief minder rendabel
- Maakte deel uit van het lijstje 'actiepunten' directieoverleg saMBO-ICT – Raet april 2012
- Vereniging Red Spider heeft concrete vragen vanuit haar leden voor het realiseren van een koppeling met Raet/AFAS/Merces

Medewerker

Betrokken gegevensobjecten

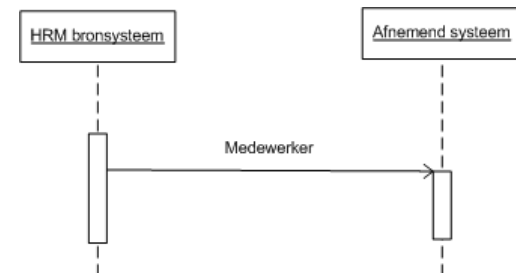


Opvragen medewerkergegevens na notificatie (mutatie berichten)



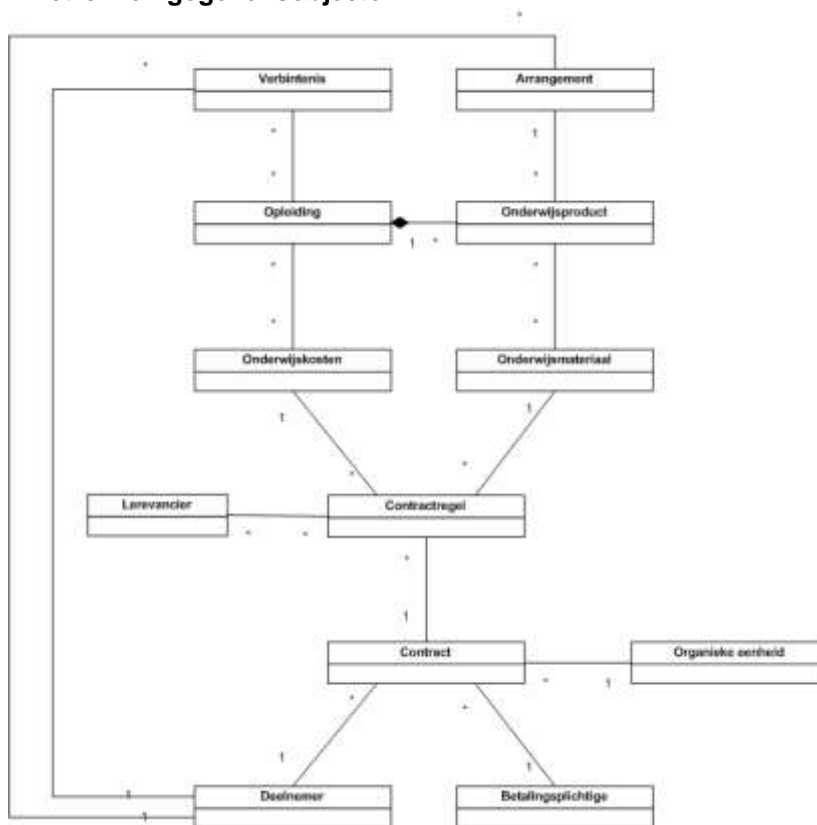
Mutatiebericht medewerkergegevens

Onderstaand patroon is een variant [\(volledig medewerkerbericht\)](#).

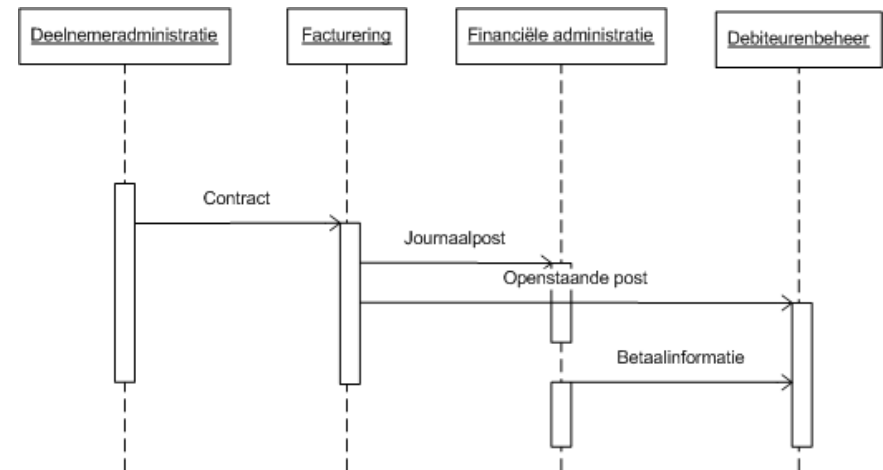


Facturering

Betrokken gegevensobjecten

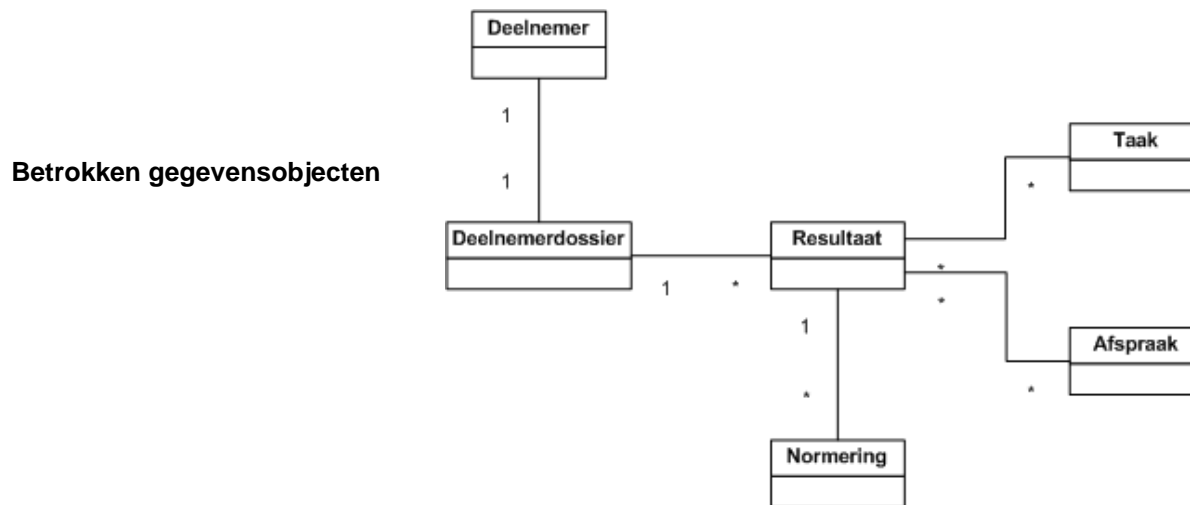


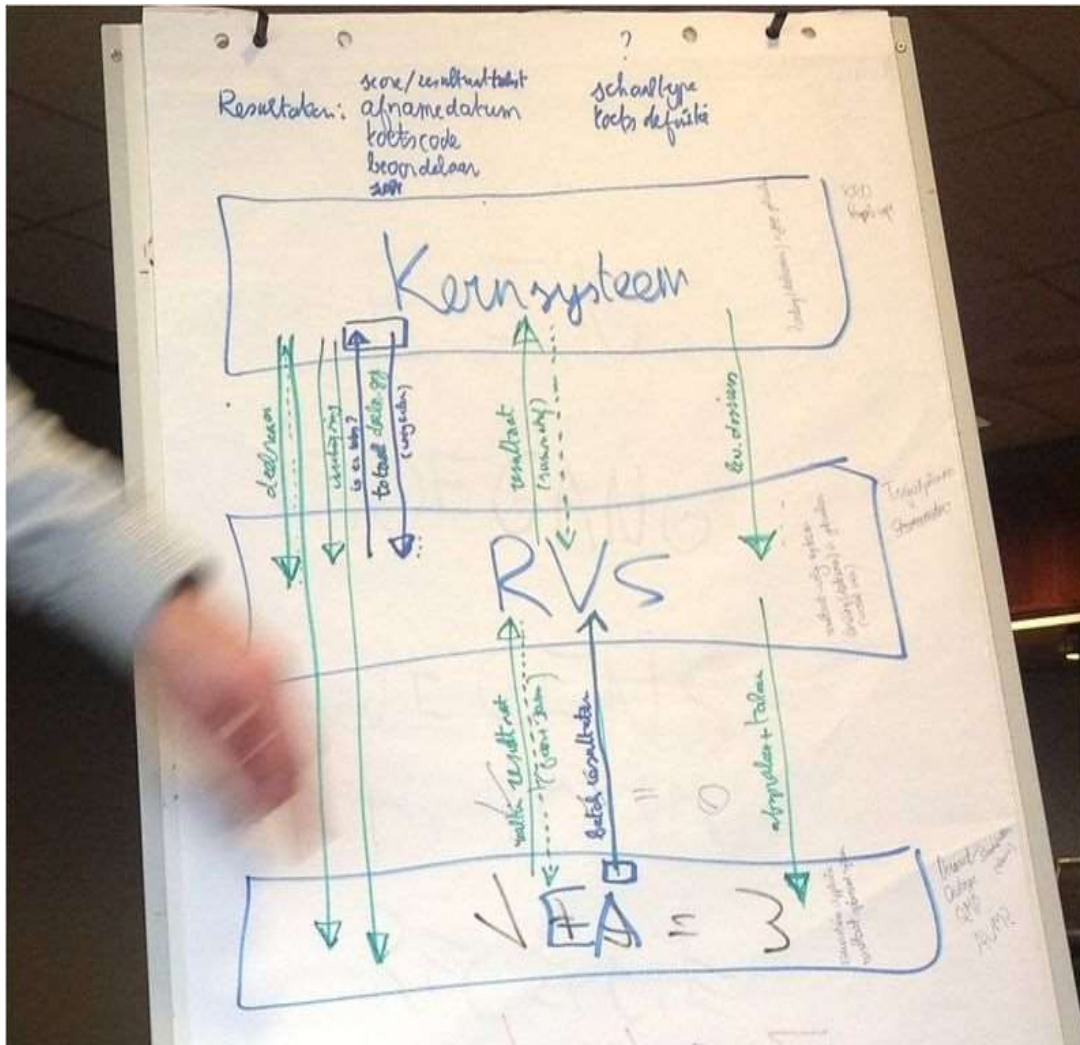
Interactiepatronen



Resultaat

- Brondiscussie discussie (KRD –ELO – ELO Uitgever – Educatieve applicaties)
- Facet (Taal-Rekenen-Engels)

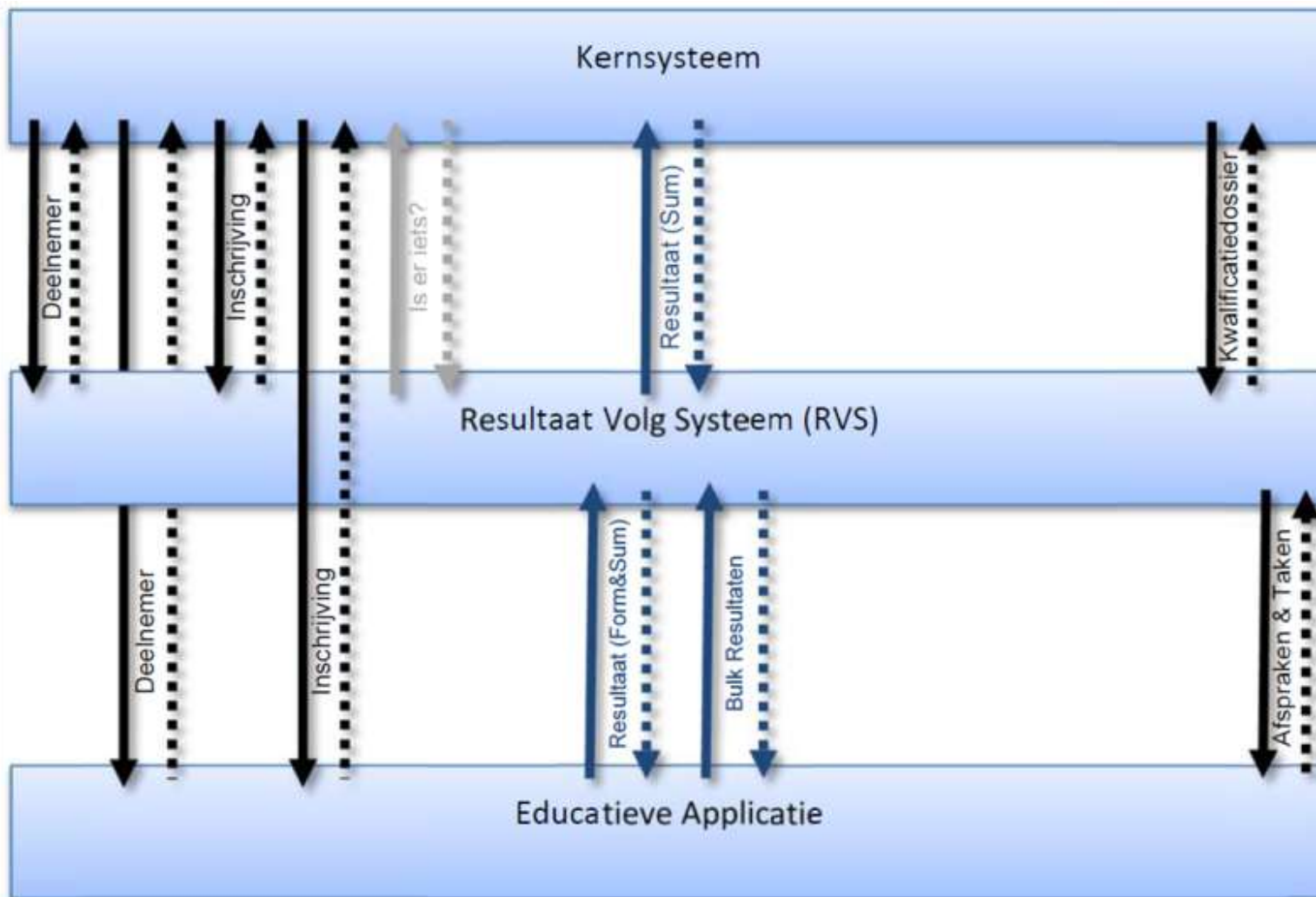




Synchronisatie deelnemergegevens en inschrijvingen

Uitwisseling kwalificatiedossier en afspraken/taken

Uitwisseling van resultaten



Van concept naar pilot

- Papier is geduldig en in theorie kan alles
- Kat uit de boom kijk gedrag
- Zonder muziek geen optocht
- Redspider pilot initiatief

**VRAGEN AAN
AMBTENAREN**

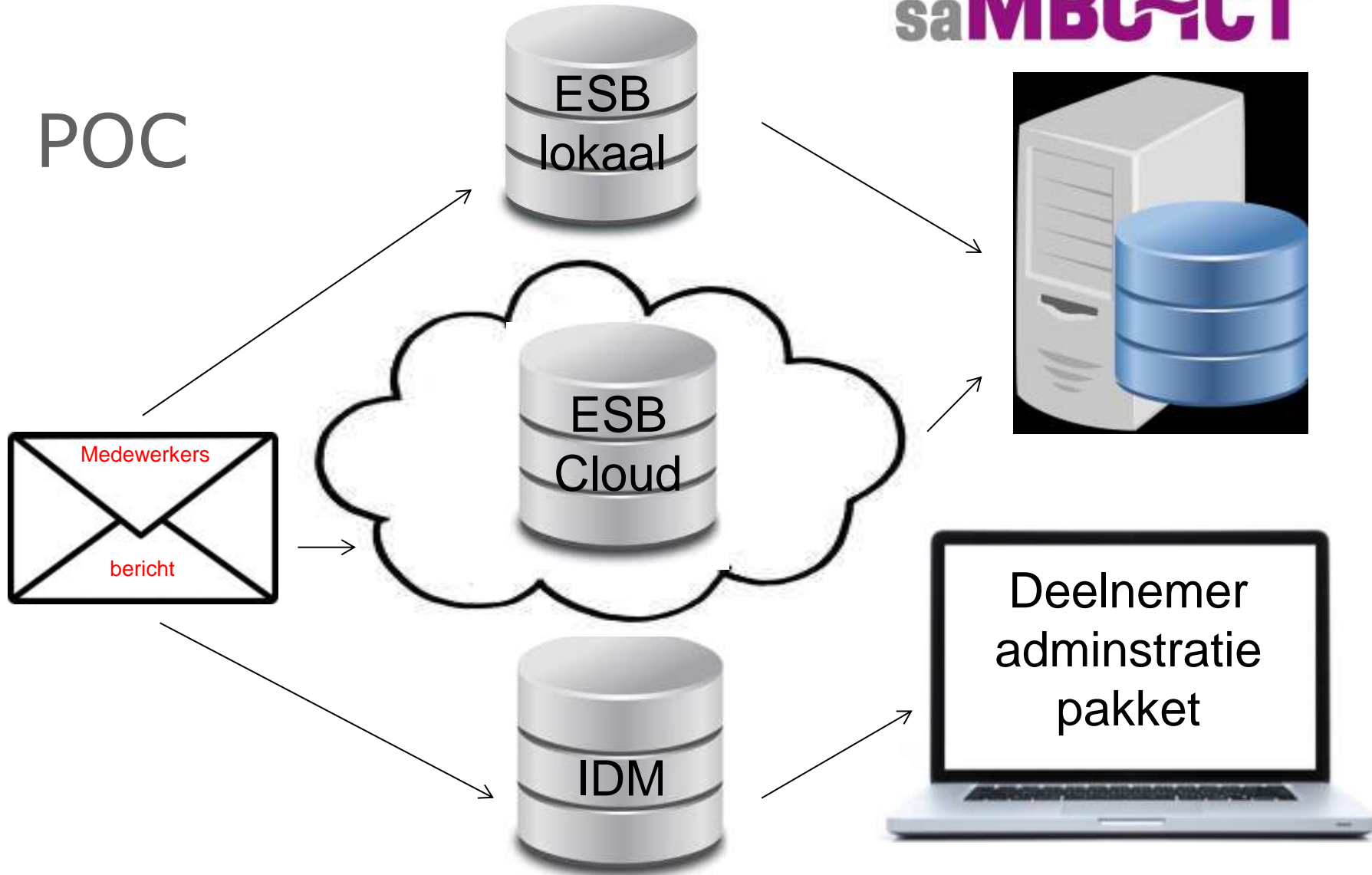
**»KUNT U MIJ
VERTELLEN
HOE IK MIJN KAT
UIT DE BOOM
KAN KIJKEN«**

Loesje

Waar staan we nu

- Concept medewerkersbericht BUS groep ligt bij Raet (Aventus – ROC van Twente – Aeres – Da Vinci – Wellantcollege)
- Raet heeft de intentie uitgesproken middels een (pull) web-service uit te willen gaan wisselen op basis van mutatie berichten
- Proof of concept met Raet wordt uitgewerkt (Aeres – Aventus/Da Vinci – ROC van Twente – Wellantcollege)

POC



Waar werken we naar toe



- Succesvol Proof of concept traject in meerdere smaken
- Generieke webservice tbv medewerker mutatiebericht(en) (techniek)
- Vastgesteld medewerkers bericht (inhoud)
- Onderbrengen van medewerker bericht bij Edustandaard tbv borging en beheer
- Oplevering: december 2013
- Presentatie: saMBO-ICT januari 2014 conferentie

