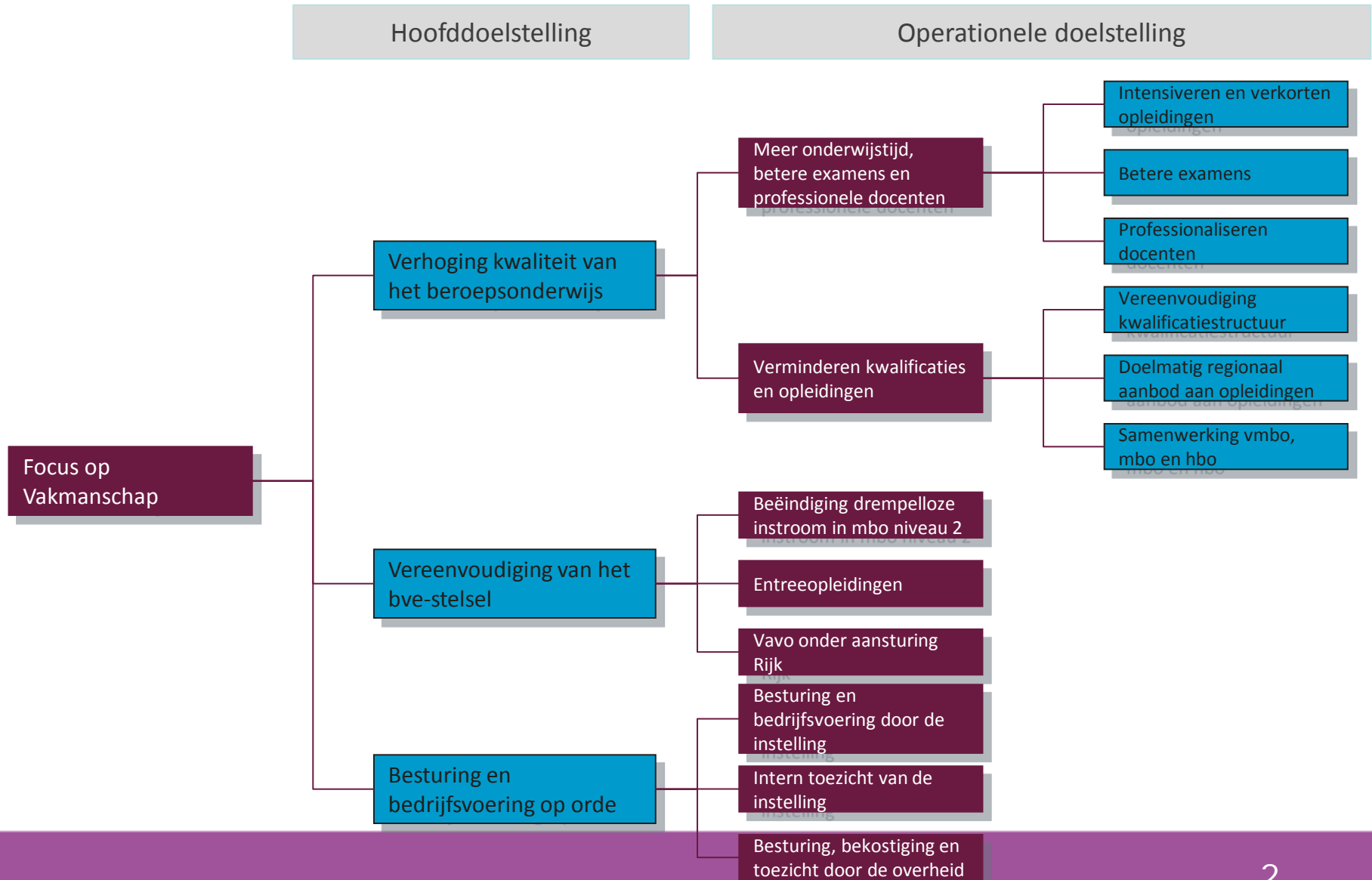


Focus op Vakmanschap

Impact op informatievoorziening en –systemen = iFoV



Focus op Vakmanschap: De beleidsdoelstellingen zoals geformuleerd in het actieplan



PROGRAMMA iFoV

- EERSTE ANALYSE ZOMER 2012
- UITWERKING Q4/12 – Q1/13
- 1-6-'13 [PROGRAMMAPLAN](#) GEPUBLICEERD

PROGRAMMA iFoV doelstelling

De consequenties van het actieplan Focus op Vakmanschap op het vlak van informatie en systemen voor MBO-instellingen inzichtelijk maken
en
Komen tot een samenhangend ondersteuningsaanbod voor instellingen bij de implementatie van het actieplan.

PROGRAMMAPLAN iFoV

- TWEE FLANKERENDE ACTIVITEITEN
- NEGEN THEMA'S

- KLANKBORDGROEP
- REGIEGROEP

FLANKERENDE ACTIVITEITEN

- BEWUSTWORDING I-CONSEQUENTIES
 - INSTRUMENT VOOR IMPACT ANALYSE ([hier](#))
 - INFRA VOOR DELEN INFO, KENNIS EN ERVARING
- REGELMATIG OVERLEG EN INFOVOORZIENING GEBRUIKERSGROEPEN / LEVERANCIERS
 - 1. IMPACTANALYSE NIEUWE KS
 - ALS ONDERDEEL SYSTEEMTEST
 - 2. IMPACTANALYSE FOV OP TRIPLE-A
 - AANSCHERPEN iFoV / PRIORITERING

THEMA'S

- *EXAMINERING*
- *KWALIFICATIESTRUCTUUR*
- *ONDERWIJSTIJD*
- *STUDIEINFORMATIE*
- *BEKOSTIGING*
- *MBO TRANSPARANT*
- *MACRO DOELMATIGHEID*
- *PROFESSIONALISERING*
- *BEDRIJFSVOERING*

EXAMINERING

- INVOERING FACET
 - THANS TESTFASE
 - GEWENST: TERUGLEVERING
 - RESULTATEN (NU NOG CSV)
 - INHOUDELIJK
- iFoV
 - ONDERZOEK NAAR TERUGMELDBERICHT
 - INHOUDELIJKE TERUGMELDING BEWERKSTELLIGEN
 - FACET BREDER INZETTEN

KWALIFICATIESTRUCTUUR

- SBB PROJECT (VOORMALIG COLO)
 - 79 KD's IN PRAKTIJKTEST
 - BESTUURLIJKE DISCUSSIE OVER KEUZEDELEN
 - BESTUURLIJKE DISCUSSIE OVER INGANGSDATUM
- iFoV
 - UITVOERING SYSTEEMTEST (ONDERDEEL PRAKTIJKTEST)
 - RAPPORTAGE IN JUNI INHOUDELIJK BESPREKEN MET GEBRUIKERSGROEPEN EN LEVERANCIERS

BEKOSTIGING

- CASCADEMODEL
 - BEKOSTIGING AFH VAN EERDER GENOTEN ONDERWIJS
- iFoV
 - MET DUO ONDERZOEKEN WELKE INFORMATIEBEHOEFTE SCHOLEN HEBBEN IVM OPSTELLEN BEGROTINGEN

ONDERWIJSTIJD

- NIEUWE CRITERIA
 - NORM VOOR GEHELE OPLEIDING (bv 2000u 2j OPL)
 - ANDERE VERHOUDING BOT – BPV – KEUZE DAN NU
 - GEEN BEKOSTIGINGCONSEQUENTIES MEER
 - NADRUKKELIJK ONDERDEEL VAN 'ONDERWIJSKWALITEIT'
- iFoV
 - ADVIESPUNT ONDERWIJSTIJD ISM KENNISNET
 - OPLEIDINGEN IN CONTROL / EARLY WARNING

MACRO DOELMATIGHEID

- ONDERWIJSPORTFOLIO
 - SAMEN MET BEDRIJFSLEVEN PER REGIO
- SBB ADVIES WERKWIJZE: REGIONAAL OVERLEG
 - O.B.V. DOOR SBB GELEGITIMEERDE FEITEN EN CIJFERS!?
 - INTERNE DATA:
HOE BEOORDEEL JE HET EIGEN PORTFOLIO?

iFoV

- VOORONDERZOEK NAAR PLAUSIBELE INDICATOREN
 - PORTAL / KUBUS
 - EVENTUEEL MET AANVULLENDE DIENSTVERLENING



Paul van Uffelen

E paul.van.uffelen@sambo-ict.nl

M 06 4180 1816