

Streefbeeld In- en uitschrijven / OSO

Samenwerkingsplatform Informatie Onderwijs

Inhoud

1. Achtergrond Samenwerkingsplatform Informatie Onderwijs
2. Streefbeeld In- en uitschrijven
3. Overstap service onderwijs

Achtergrond SION

SION?

Het Samenwerkingsplatform Informatie Onderwijs

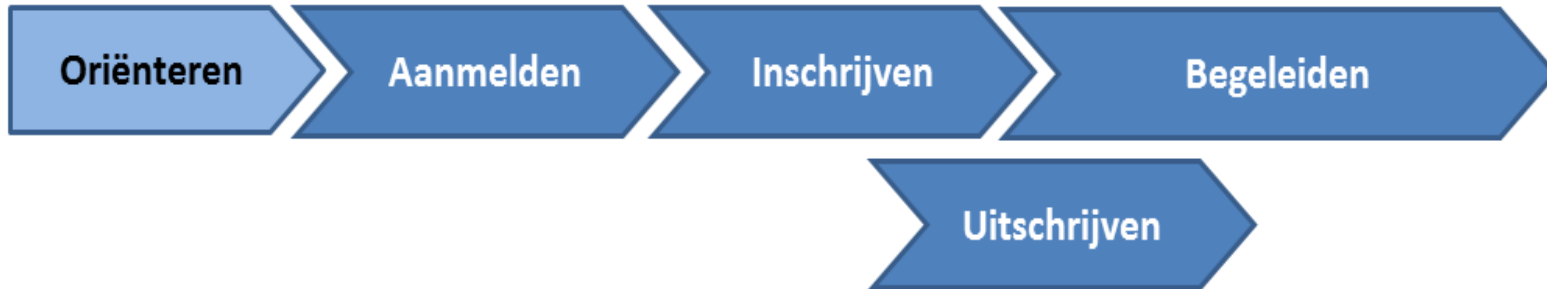
- is een samenwerkingsverband van de zes onderwijsraden (PO-raad, VO-raad, MBO-raad, AOC-raad, HBO-raad en VSNU)
- over beleidsmatige en uitvoerende aspecten van informatievraagstukken in het onderwijs
- die de verschillende deelsectoren in het onderwijs overstijgen.
- Kennisnet en SURFfoundation hebben in het platform een ondersteunende rol.

Doelstellingen Sion:

- Het realiseren van een effectief en efficiënt ingerichte administratieve keten waardoor administratieve lasten verlaagd en de doorlopende leerlijnen verbeterd worden
- Dit kan door:
 - Het uitwisselen van kennis en ervaringen;
 - Samen kennis en beleid ontwikkelen op informatievraagstukken die de eigen sector overstijgen;
 - Waar relevant afspraken maken over (samenwerking in) aspecten van uitvoering van informatietaken.

Streefbeeld In- en uitschrijven

Proces- en gegevensmodel



'Hard' (wettelijk vereist)	'Zacht' (niet vereist, wel nodig)
Persoons	gegevens
Vooropleidings	gegevens
Resultaat	gegevens
Onderwijsbegeleidings	gegevens
Zorgbegeleidings	gegevens

Principes

- *Bekijk het proces van gegevensuitwisseling (ook) vanuit het perspectief van de burger en maak het transparant voor de burger*
- *Hergebruik gegevens uit (authentieke) registers en voorkom, indien mogelijk, dubbele opslag binnen de keten*
- *Ga uit van de bestaande (wettelijke) verantwoordelijkheden van ketenpartijen*

Gezamenlijke streefdoelen

- Harde Persoonsgegevens:
 - Burger (via registers DUO) → Instelling
- Harde Vooropleidingsgegevens:
 - Instelling (via registers DUO) → Instelling
- Zachte Persoons- en Vooropleidingsgegevens:
 - Burger → Instelling
- Harde Resultaatgegevens:
 - Instelling (via registers DUO) → Instelling
- Zachte Resultaatgegevens:
 - Instelling → Instelling
- Harde of Zachte Zorg- en Onderwijsbegeleidingsgegevens:
 - Burger of Instelling (via registers Instelling) → Instelling

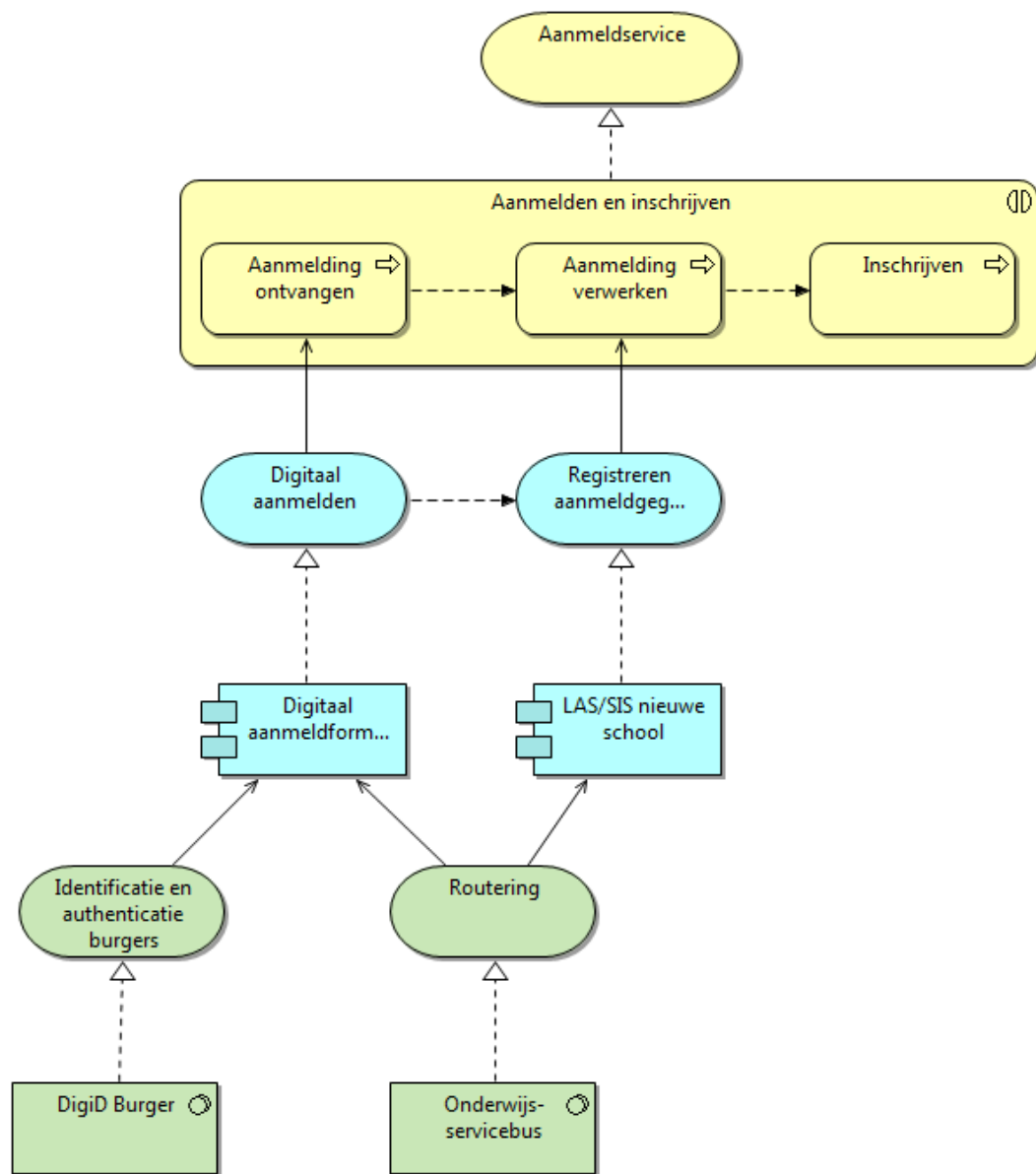
'Hard' (wettelijk vereist)	'Zacht' (niet vereist, wel nodig)
Persoons	gegevens
Vooropleidings	gegevens
Resultaat	gegevens
Onderwijsbegeleidings	gegevens
Zorgbegeleidings	gegevens

Dekkende set van generieke services

Bedrijfs services

Informatie services

Technische services



Generieke Services; voordelen

- Kleiner aantal services en berichten
 - Meer hergebruik
 - Lagere ontwikkelingskosten
- Gebruik van standaarden
 - Ontwikkeling en gebruik eenvoudiger
 - Verdere automatisering mogelijk
 - Standaard documentatie
- Ontwikkeling van informatiemodel
 - Consistente glossary van business termen
 - Bruikbaar bij ontwikkeling softwaresystemen/pakketselectie

Ontwerp

Identificatie en omschrijving van de benodigde services voor hergebruik van reeds beschikbare gegevens ten behoeve van de processen aanmelden, in – en uitschrijven en begeleiden

uitgangspunten

- Voor alle sectoren bruikbaar
- Aansluitend op bestaande services (DUO, OSO, DAF MBO en Studielink)
- Uitwerking van gegevensservices, utility services wel geïdentificeerd niet uitgewerkt.

Services

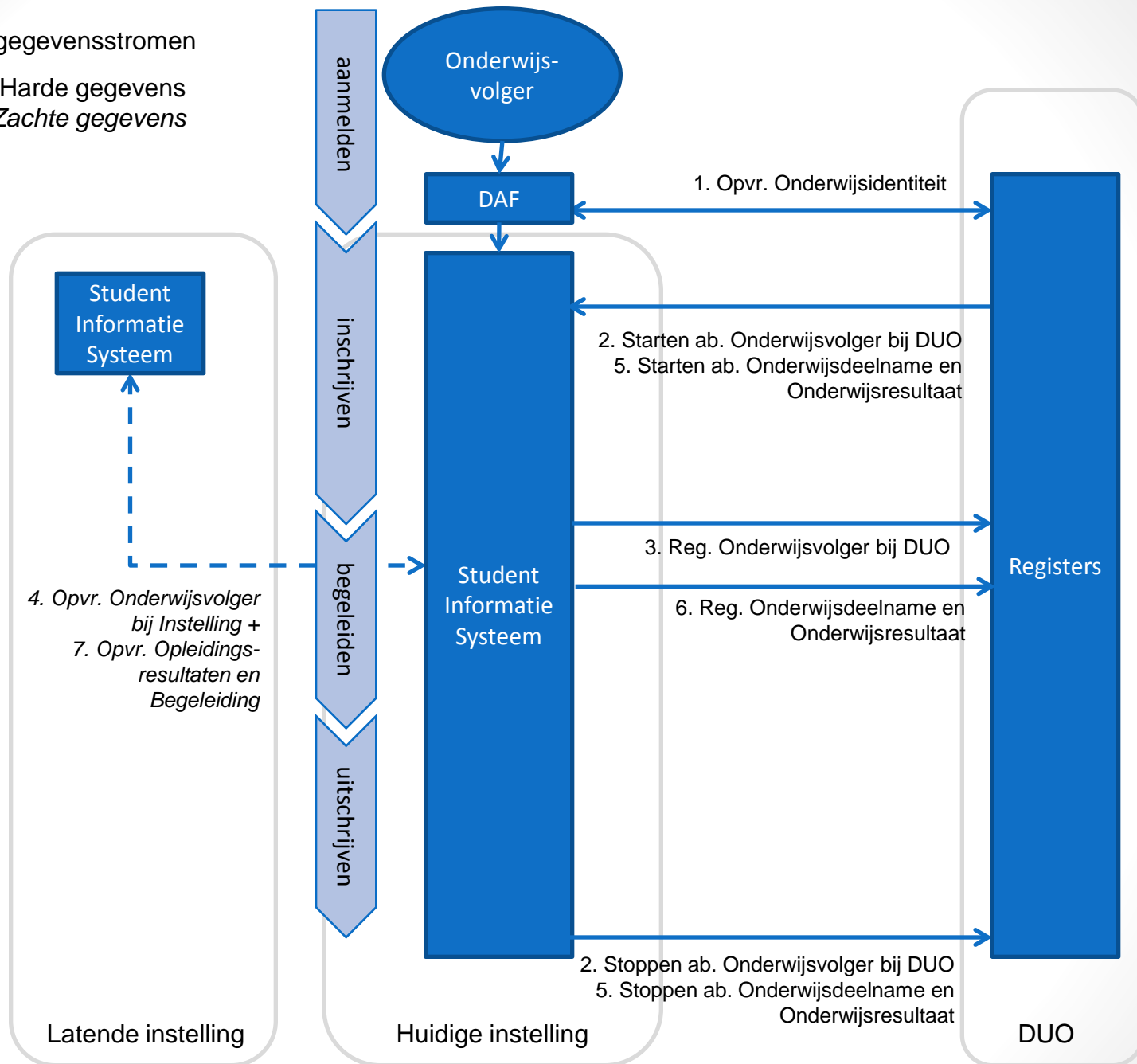
Gegevensservices

1. Opvragen Onderwijsidentiteit
Verkrijgen BSN of onderwijsnummer
2. Starten/Stoppen Abonnement Onderwijsvolger bij DUO
Update ontvangen over de Onderwijsvolger (continu)
3. Registreren Onderwijsvolger bij DUO
4. Opvragen Onderwijsvolger bij Instelling
Ontvangen gegevens onderwijsvolger (eenmalig)
5. Starten/Stoppen Abonnement Onderwijsdeelname en Onderwijsresultaat
Update ontvangen over de Onderwijsdeelname en – resultaat (continu)
6. Registreren Onderwijsdeelname en Onderwijsresultaat (bij DUO)
7. Opvragen Opleidingresultaten en Begeleiding (bij Instelling)

Ondersteunende services

1. Identificeren en authenticeren van de afnemer
2. Het digitaal signeren van berichten
3. Autoriseren van de afnemer

→ gegevensstromen
Harde gegevens
Zachte gegevens



Analyse bestaande services

Services	Generiek	OSO	DAF MBO	Studielink
1. Identificeren Duo Onderwijsvolger	2			2
2. Starten/Stoppen Abonnement Duo Onderwijsvolger	5		2	6
3. Registreren Duo Onderwijsvolger	2			4
4. Opvragen Instelling Onderwijsvolger	2	4		
5. Starten/Stoppen Abonnement Vooropleiding	5*		3*	4
6. Registreren Vooropleiding	2			16
7. Opvragen Opleidingresultaten En Begeleiding	2*	2*		
Totaal aantal services	20		43 / 64	

Vervolg

- Opnemen informatiemodel in ref. architectuur Onderwijs
 - In ontwikkeling met onderwijsraden en DUO
- Uitwerken ondersteunende services DUO (Onderwijs service bus)
- Stimuleren (door)ontwikkeling bestaande en nieuwe services.

Overstap Service Onderwijs