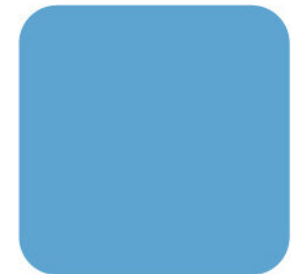


NHTV - Persoonlijk portaal  
20 mei 2011



**welkom**



Discover your world > [www.nhtv.nl](http://www.nhtv.nl)

# NHTV - Persoonlijk portaal

## 20 mei 2011



- Inleiding
- Persoonlijk (studenten) portaal
- Leerpunten / tips
- Vragen



Discover your world > [www.nhtv.nl](http://www.nhtv.nl)

# NHTV



- Thema hogeschool
- 7.000 studenten
- 700 medewerkers
- Breda
  
- 5 academies
  - Management Toerisme
  - Digital Entertainment
  - Leisure
  - Hotel and Facility management
  - Stedenbouw, logistiek en mobiliteit



Discover your world > [www.nhtv.nl](http://www.nhtv.nl)

# Patrick van Gijzen



Stichting Huisartsen Laboratorium (SHL)

- 2000 Hoofd ICT

NHTV

- 2003 ICT coördinator
- 2009 Projectleider / adviseur

→ Projectleider project persoonlijk portaal

E-mail: [gijzen.p@nhtv.nl](mailto:gijzen.p@nhtv.nl)



Discover your world > [www.nhtv.nl](http://www.nhtv.nl)

# Persoonlijk (studenten) portaal

- Aanleiding van het project
- Doel van het project
- Globale planning
- Functionele eisen
- Ontwerp
- Koppelingen
- Persoonlijk portaal
- Beoordeling persoonlijk portaal



Discover your world > [www.nhtv.nl](http://www.nhtv.nl)

## Aanleiding van het project (STO 2009)



Het Student Tevredenheid Onderzoek (STO) laat zien dat studenten niet tevreden zijn op het gebied van informatie voorzieningen.



De oorzaak die wordt aangegeven door studenten is de versnippering van de informatie. Meerdere applicaties voor studie informatie waar veelal ook nog apart voor moet worden ingelogd.



Discover your world > [www.nhtv.nl](http://www.nhtv.nl)

# Doel van het project



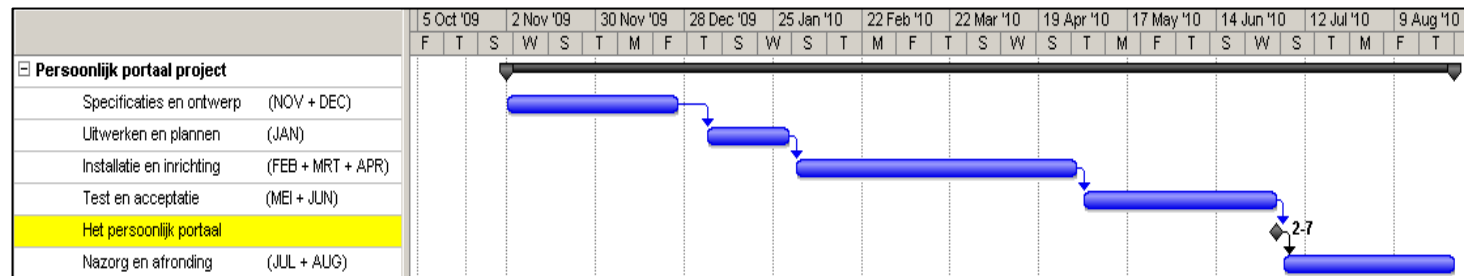
Het doel van het project is om studenten een (digitaal) portaal te bieden waar zij alle relevante informatie voor hun studie kunnen vinden.



Discover your world > [www.nhtv.nl](http://www.nhtv.nl)

# Globale planning

- Functionele specificatie en ontwerp (3 maanden)
- Installatie (1 maand)
- Bouw (2 maanden)
- Systeemtest (1 maand)
- Gebruikers acceptatie test ( 1 maand)
- Nazorg (2 maanden)
- Budget : € 120.000 (excl. uren NHTV medewerkers)





# Functionele eisen algemeen



- Het portaal bevat enkel relevante studie gegevens
- Studenten worden betrokken bij het opstellen van functionele eisen
- Het portaal heeft in principe geen eigen informatie / gegevens
- 1x inloggen (SSO)
- Informatie in (huis)stijl website
- Doorklikken naar applicatie / verdieping informatie
- Flexibel / aan te passen maar wel voor alle studenten bruikbaar
- Video instructies
- Belasting technische oplossing : 1.000 gelijktijdige gebruikers  
(vergelijkbaar met onze ELO)



Discover your world > [www.nhtv.nl](http://www.nhtv.nl)

# Informatie



- Informatie NHTV algemeen
- Informatie Academie
- Informatie Student
- Informatie Extern



Discover your world > [www.nhtv.nl](http://www.nhtv.nl)

# Functionele eisen studenten



## Top 5 informatiebehoefte studenten

- Roosters
- E-mail
- Cijfers
- Studiestatus
- Overzicht deadlines

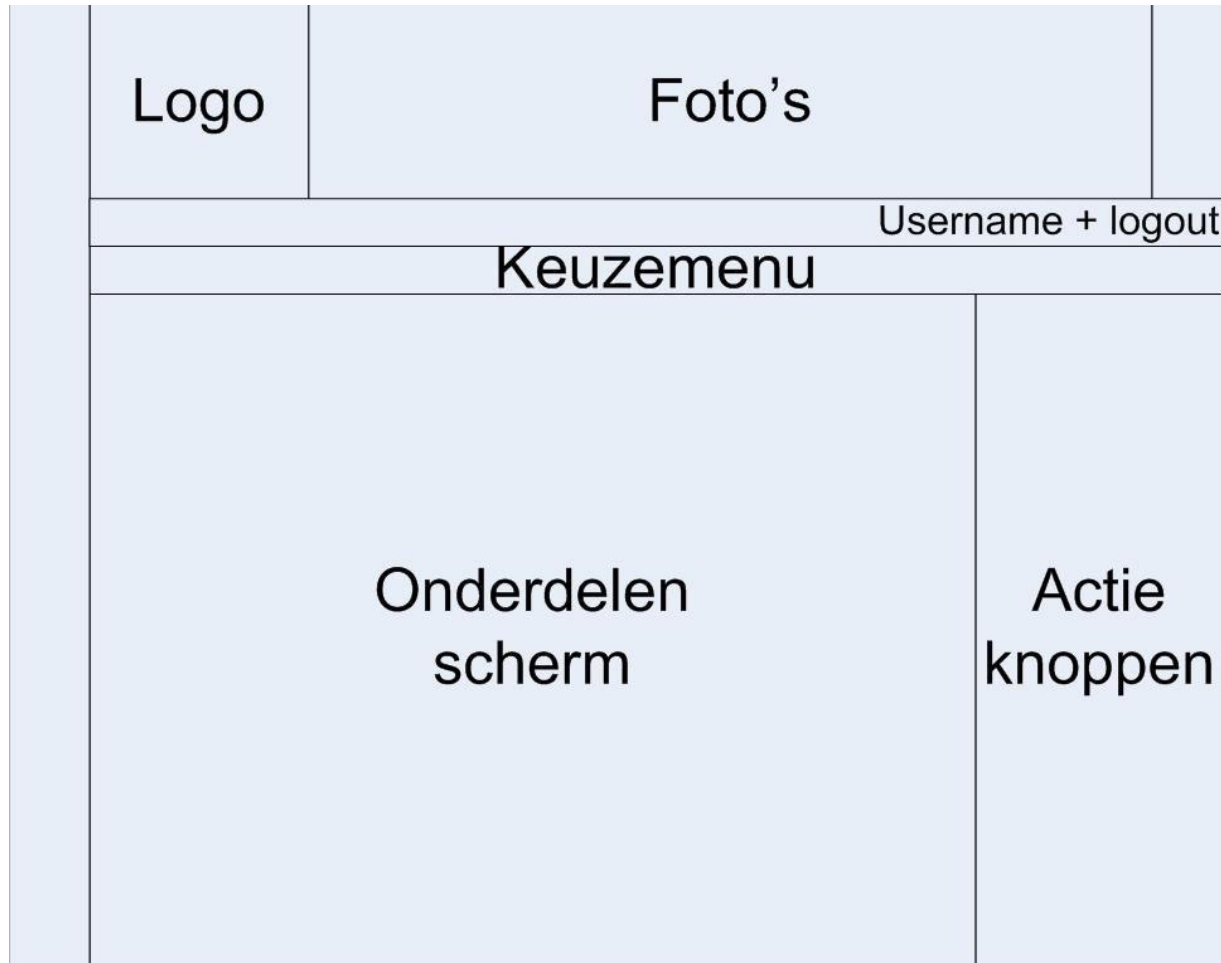
## Extra wens

- flexibele / persoonlijke indeling portaal



Discover your world > [www.nhtv.nl](http://www.nhtv.nl)

# Ontwerp (indeling)



Discover your world > [www.nhtv.nl](http://www.nhtv.nl)

# Ontwerp (persoonlijke pagina)



Breda University of Applied Sciences  
NHTV

Pietje van de wetering LOGOUT

Personal Study Academy NHTV

Favorites X Google Maps X Linked In X YAHOO! News X

Darts  
U2.com  
Greenpeace  
Amazon  
+ ADD FAVORITE

Portfolio X Roster X  
Grades X  
BBC News X

Week 42 Monday  
Time Place Activity  
10:30 A0.032 D-2MAOP-hc6.2

Search portal  
zoek

Search google  
zoek

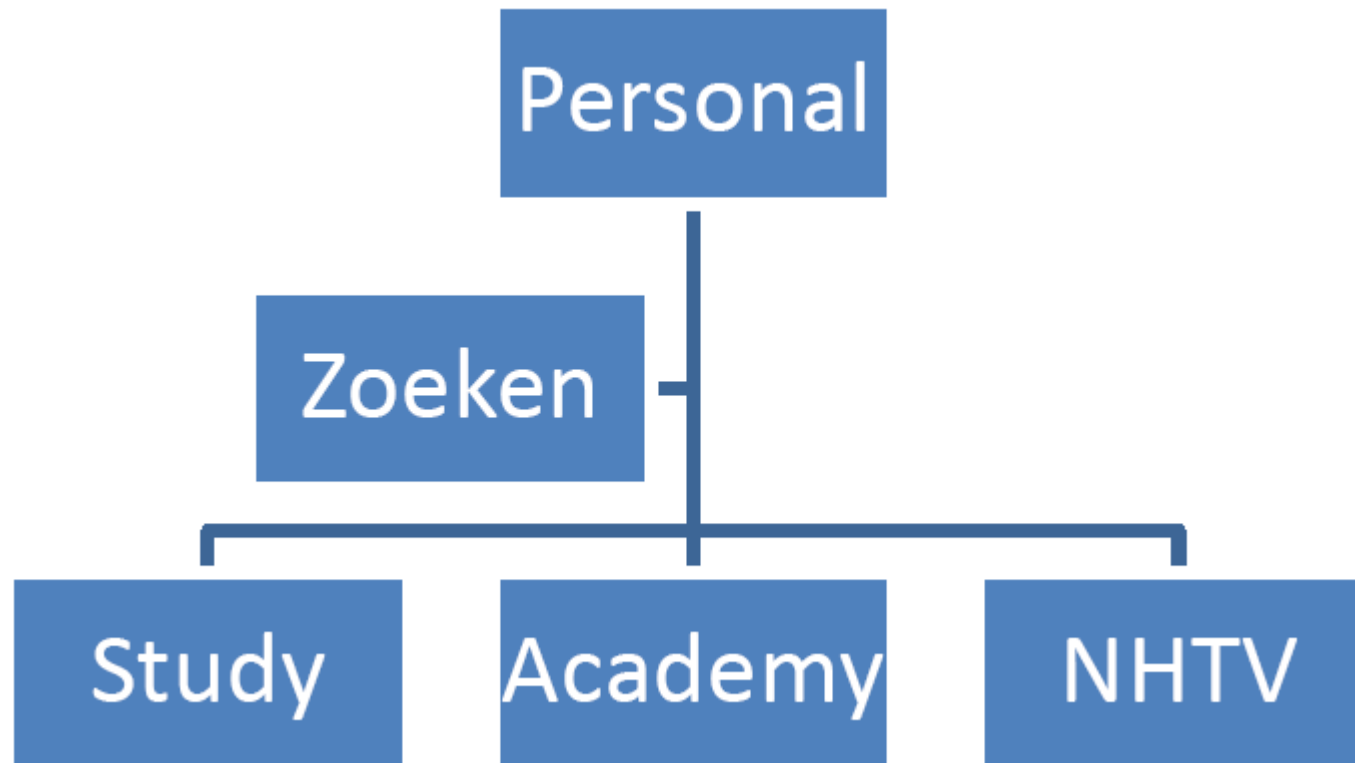
Add Content  
Add RSS Feed

NHTV International Higher Education Breda



Discover your world > [www.nhtv.nl](http://www.nhtv.nl)

# Ontwerp (site structuur)



Discover your world > [www.nhtv.nl](http://www.nhtv.nl)

# Koppelingen



## Inventarisatie koppelingen

- Roosters → Syllabus (webservice Scienta)
- ELO → Natschool (webparts Threeships)
- Cijfers → Osiris (Webservice PSB)
- E-mail → live@edu (webparts IT-Workz)



Discover your world > [www.nhtv.nl](http://www.nhtv.nl)

# Persoonlijk portaal - NHTV



Favorites NHTV - NHTV

**NHTV** Breda University of Applied Sciences

LOGOUT

**Personal** **Study** **Academy** **NHTV**

**News**

- Loaning out materials Marketing and Communication Office now at Servicedesk
- Year Report 2009 published

**Servicedesk**

Opening hours Servicedesks

- I want to arrange something
- I want to know something
- I want to report a failure

Top 3

- 1 Proof of registration
- 2 Proof of payment
- 3 Ordering readers

**Search Google**

search

**Library**

Opening hours library

- New books
- Catalogues
- Database

**General**

Opening hours NHTV - buildings

Who is Who? - Employees

Done Local intranet 100%

Discover your world > [www.nhtv.nl](http://www.nhtv.nl)



# Persoonlijk portaal - Academy



Favorites NHTV - Academy

NHTV Breda University of Applied Sciences

LOGOUT

Personal Study Academy NHTV

Documents and News

Alleen ongelezen berichten tonen | Mijn abonnementen

**Academy for Tourism - Documents**

- Academy Information
- Educational program
- Exams
- Forms and Manuals

**Academy for Tourism - News**

**General Information Academy**

- Studielink information (English)  
On 1 October 2007, the Studielink system was brought into use. This system is a new application which is used by all universities of applied sciences and universities to support the processing of new applications and continued registrations.

**Studenten Nieuws Deeltijd**

- 02082010 Hertentamenrooster AUGUSTUSRONDE week 34
- LESROOSTER BLOK 1 2010-2011  
maandag 13 september tot en met woensdag 24 november 2010
- 15072010 Afstudeerdata collegejaar 2010-2011
- 13072010 Start collegejaar 2010-2011 is 13 september as.!
- Concept Jaarplanning collegejaar 2010-2011

**Studenten Nieuws Duaal**

- 15072010 FIJNE VAKANTIE namens het team Duaal Opleidingen

Search Google

Local intranet 100%



Discover your world > [www.nhtv.nl](http://www.nhtv.nl)

# Persoonlijk portaal - Study



**NHTV** Breda University of Applied Sciences

LOGOUT

**Personal** **Study** **Academy** **NHTV**

**Roster: 3vfm-02**

Week 34 Thursday

Roster is only available for weeks 20 - 30 today

**Grades**

Activity	Grade
Engels IV	6
Methoden & Technieken	8
Operation Research	9
Excursie I.G.	7
Studieloopbaancoach II	V
Int. Econ. betrekkingen	6
Supply Chain Management	7
Productie Logistiek	8
Management & Organisatie	10
Acces	9

**Project**

Open werkruimte Mijn projecten

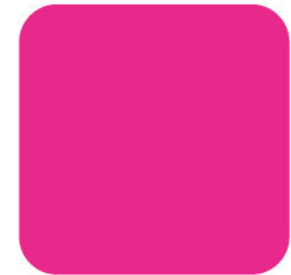
- BLG2.AURORA-01P Groep 8 (Afgerond)
- BLG2.MULTI-01P Groep 7 (Afgerond)

**Live@Edu**

- Outlook Live
- SkyDrive
- Workspace
- Home
- Restart activation

Search Google

Local intranet 100%



Discover your world > [www.nhtv.nl](http://www.nhtv.nl)

# Persoonlijk portaal – Rooster uitgebreid



LOGOUT

Personal Study Academy NHTV

Week 23 (Mon 7 June 2010 / Fri 11 June 2010)

Roster is only available for weeks 20 - 27

	Monday	Tuesday	Wednesday	Thursday	Friday
8:00					
9:00		CFTR1LA11- Stadswandeling team C			
10:00		MRN;WOL			
11:00			CFTR1LA11-essay consultation engels H2.004* ALA		
12:00		CFTR1LA11- Stadswandeling			

Geen taken of afspraken gevonden.



Discover your world > [www.nhtv.nl](http://www.nhtv.nl)

# Persoonlijk portaal – Uitgebreide cijferinfo



LOGOUT

Personal   Study   Academy   NHTV

Exam Date	Course	Exam	Weight	Grade	Date changed
15-04-2010	BLG2.ACCE02C	Access	1	9	03-06-2010
18-03-2010	B2.SLBC1-01L	Academic Career Coach I	1	V	31-05-2010
07-04-2010	BLG2.MV2-02T	Prof.Discussion	1	7	30-05-2010
18-04-2010	BLG2.PROPD-01C	Production Logistics	1	8	19-04-2010
25-02-2010	BLG2.AURORA-01P	Aurora	1	8	25-02-2010
25-02-2010	BLG2.AURORA-01P	Aurora	1	8	25-02-2010
25-02-2010	BLG2.AURORA-01P	Aurora	0	V	25-02-2010
25-02-2010	B2.SV2-01T	Prof. Writing	1	7	18-01-2010
25-02-2010	BLE2.DUI2-01T	German 2	1	7	18-01-2010
25-02-2010	BLG2.BEECO2-02C	Business Economics 2	1	7	18-01-2010
25-02-2010	BLG2.ERP-01C	ERP in the Business	1	8	18-01-2010
05-12-2009	BLG2.MULTI-01P	Multi Modal Transport	1	7	05-12-2009
05-12-2009	BLG2.MULTI-01P	Multi Modal Transport	1	6	05-12-2009
05-12-2009	BLG2.MULTI-01P	Multi Modal Transport	0	V	05-12-2009
05-12-2009	BLE2.DUI1-01T	German 1	1	7	29-11-2009
05-12-2009	BLG2.ENG3-01T	English III	1	7	29-11-2009
05-12-2009	BLG2.FA-01C	Intr. Financial Administration	1	7	29-11-2009
05-12-2009	BLG2.HVRE-01C	Trade and Transport Law	1	8	29-11-2009
05-12-2009	BLG2.ICT-01C	ICT in Distribution	1	7	29-11-2009
05-12-2009	BLG2.OPMGT-01C	Operations Management	1	8	29-11-2009
14-07-2009	BLG1.WAREH-01P	Warehousing	1	6	14-07-2009

Geen taken of afspraken gevonden.



Discover your world > [www.nhtv.nl](http://www.nhtv.nl)

# Persoonlijk portaal NHTV



Discover your world > [www.nhtv.nl](http://www.nhtv.nl)

# Beoordeling persoonlijk portaal



Beoordeling studenten portaal beta versie

8,2 /10

*(Wacht verder op uitkomsten STO 2011)*



Discover your world > [www.nhtv.nl](http://www.nhtv.nl)

## Leerpunten / tips (1)

- Portaal
  - Maakt tekortkomingen informatie extra zichtbaar
- Algemeen
  - Kies een leverancier die past bij je gewenste werkwijze
  - Win informatie in (bekende valkuilen / succesfactoren)
- Projectmatig werken
  - Weet waarom je het doet en voor wie
  - Neem studenten van begin tot einde mee bij alle stappen
  - Leg besluiten neer waar ze horen en leg ze vast
  - Project > 12 maanden → knippen !
  - Vier je succes



Discover your world > [www.nhtv.nl](http://www.nhtv.nl)

## Leerpunten / Tips (2)

- Functioneel ontwerp
  - Neem de tijd
  - Visualiseer
  - Bepaal het juiste detail (zekerheid resultaat)
  - Neem de leveranciers van de te koppelen applicaties van het begin af mee
- Technisch ontwerp
  - Complexiteit zit in de koppelingen (o.a. SSO)
  - Elke browser heeft eigen instructies
  - Schermopmaak, past de informatie wel
  - Keep it simple



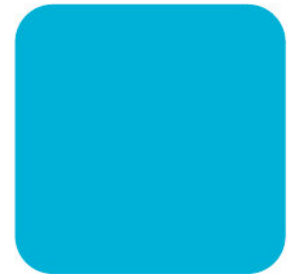
Discover your world > [www.nhtv.nl](http://www.nhtv.nl)



Bedankt voor uw aandacht



**wragen**



Discover your world > [www.nhtv.nl](http://www.nhtv.nl)