

Standaardkoppelingen met Biztalk

Informatie/integratiearchitectuur Aeres groep
Steven Verstraten, hoofd Shared Services

Ontwerp standaardkoppelingen Biztalk
Paul Giesberts, directeur Xebic

20 januari 2011



Agenda

- Aeres Groep
- Informatieplan 2008 – 2012
- Service Oriëntatie - Enterprise Service Bus
- Applicatie en integratie architectuur Aeres

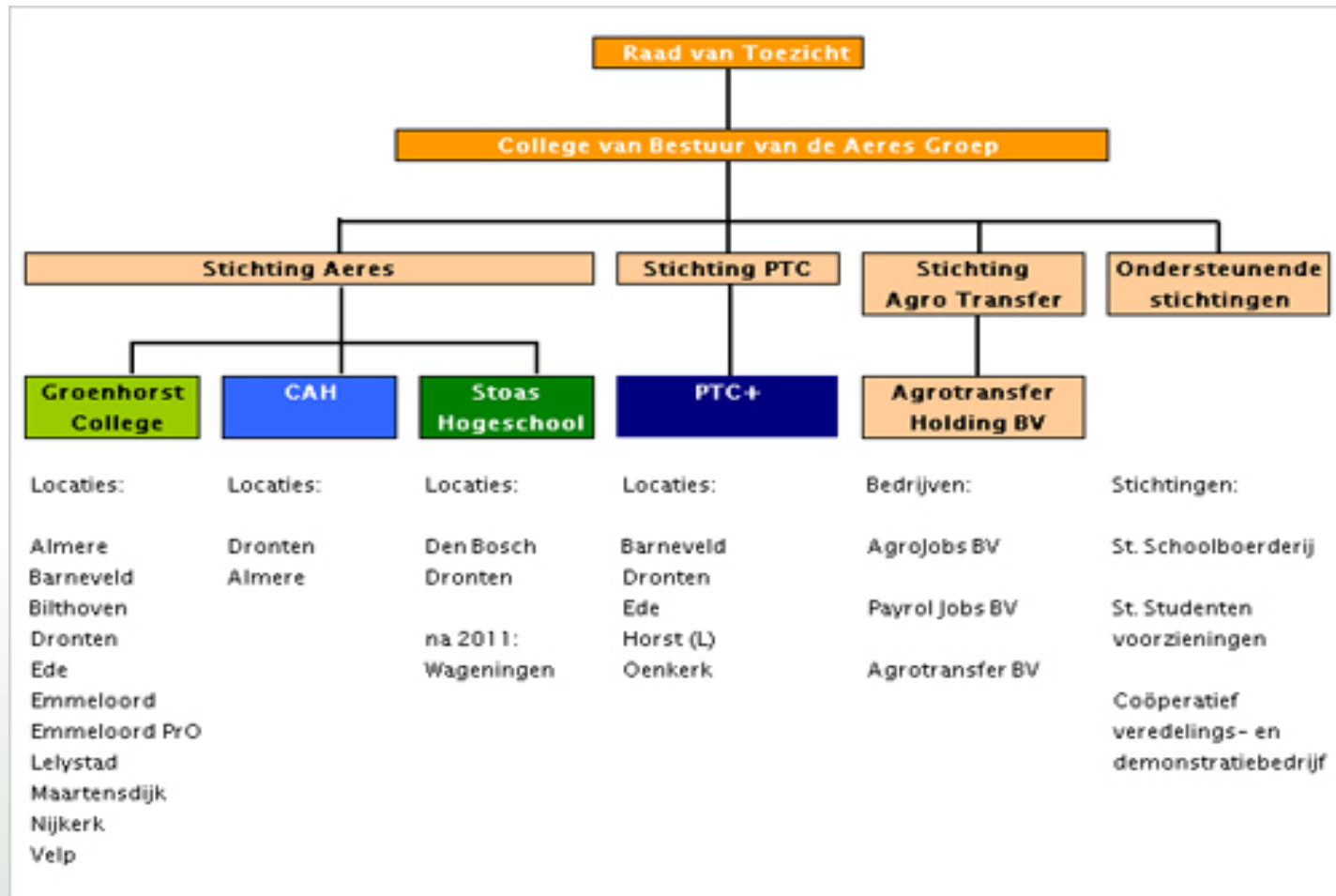
- Xebic
- Standaardkoppelingen
- Concept samenwerking Aeres – Xebic

- Audit – 2nd opinion

- Vragen – discussie



Organogram Aeres Groep



Kentallen Aeres Groep

Agrarisch Onderwijs – Groene Sector

Aeres Groep	1200 medewerkers
GHC (V)MBO	6.000 deelnemers
CAH HBO	1.500 studenten
SH HBO	800 studenten
PTC+	cursorisch onderwijs
Agro Transfer	Commerciële activiteiten
Totale omzet	€110.000.000



Waarom een nieuw informatieplan?

1. Oude beleidsplan was gedateerd
2. Fusie VMBO/MBO - HBO later PTC+
3. Verouderde en ontbrekende applicaties
4. Applicaties zijn min of meer eilanden
5. Meerdere applicaties dezelfde functie
6. Veel handmatige koppelingen
7. Ontbreken van architectuur



Informatieplan 2008 - 2012

1. Plan richt zich vooral op bedrijfsvoering
2. Instellingen binnen Aeres zijn autonoom t.a.v. het primaire proces (onderwijs)
Verantw.heid bedrijfsvoering ligt centraal
3. ICT beleid(suitgangspunten) bijvoorbeeld
-dezelfde functie zoveel mogelijk door één systeem laten uitvoeren.
-best of breed
4. het (gewenste) applicatielandschap
5. de integratie tussen de applicaties t.b.v. de informatie-uitwisseling via ESB

Doelstelling Service Orientatie (Enterprise Service Bus)

1. Verhogen flexibiliteit, veranderbaarheid
Functionaliteit toevoegen wijzigen zonder
hele applicatielandschap aan te passen
2. Gemeenschappelijk gebruik services
(integraties, diensten, koppelingen)
3. Ontvlechting spaghetti van koppelingen
4. Verbeteren kwaliteit van informatie

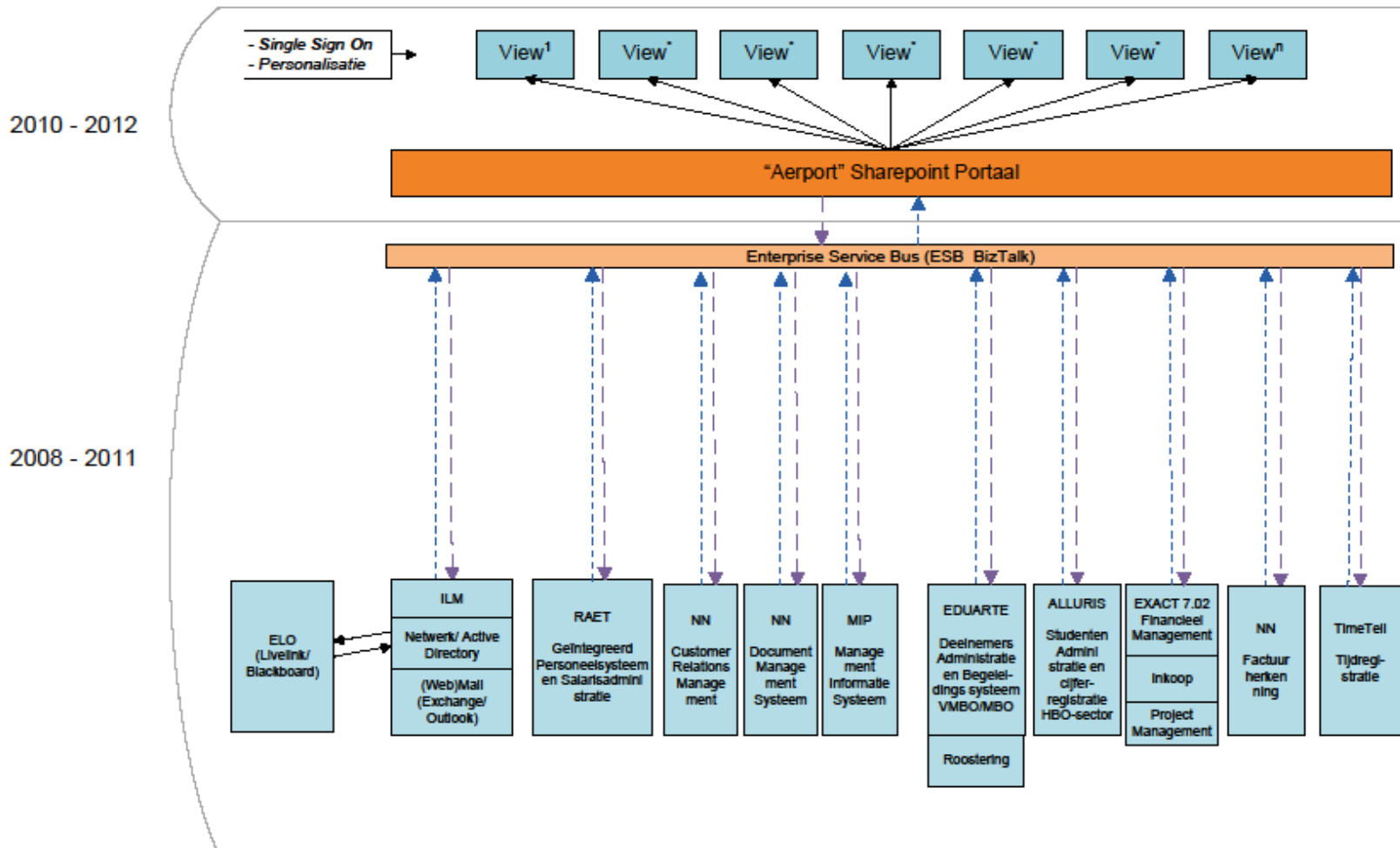


Risico's Service Oriëntatie (Enterprise Service Bus)

1. Onvoldoende draagvlak
2. Onvoldoende samenwerking tussen afdelingen
3. Niet alle applicaties bieden services
4. Gebruik onjuiste integratie-platform



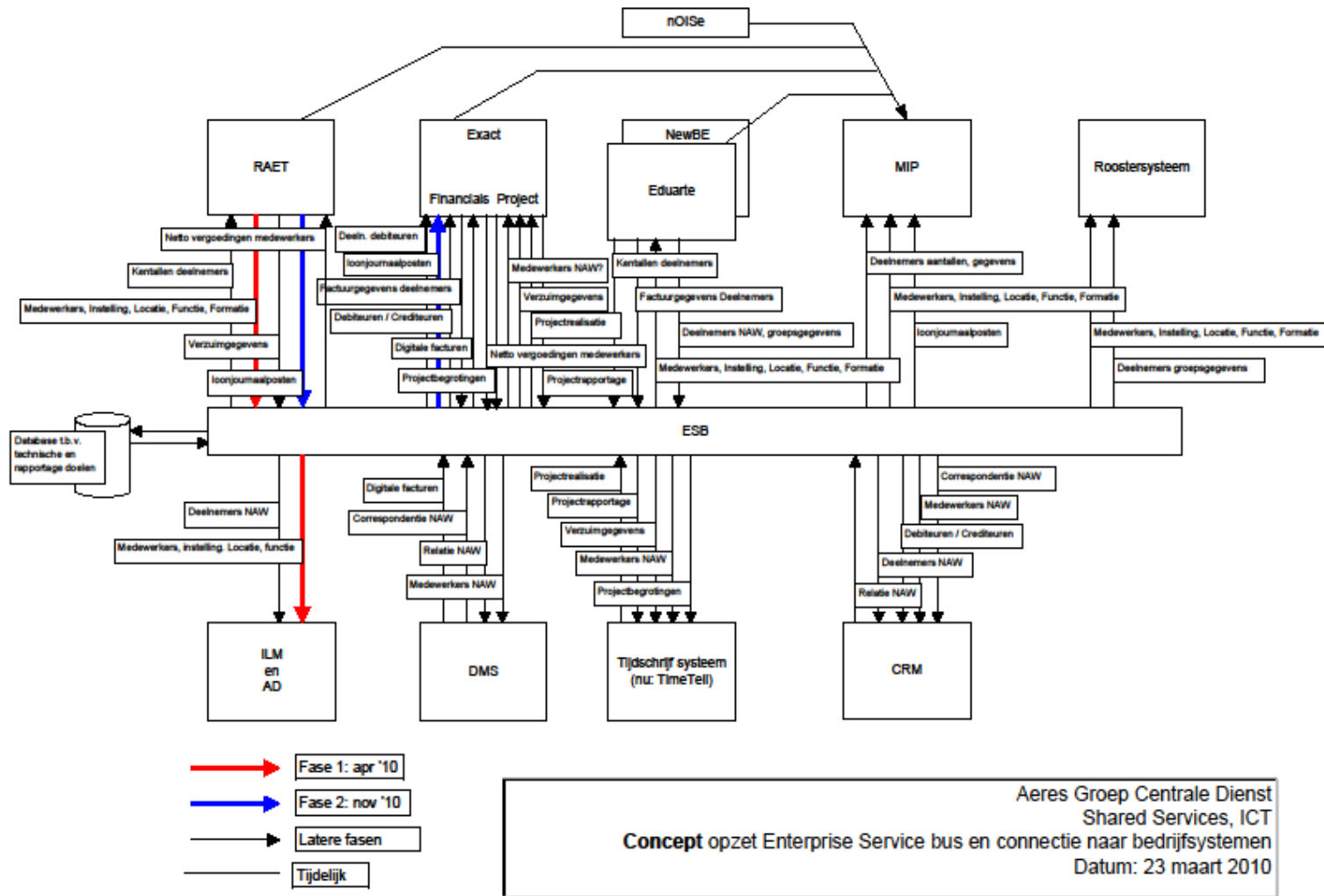
Applicatie - architectuur



aeres



Integratie - architectuur



Leerpunten Aeres

- Ga niet organisatiebreed processen beschrijven; het heeft wel als voordeel gehad, dat iedereen van dit traject (Sphinks) op de hoogte is (draagvlak)
- Grondige informatieanalyse per integratie
- Bij elke koppeling zijn meerdere partijen betrokken: afdeling(en) Aeres, Xebic, applicatieleverancier(s), netwerkbeheer: strakke regie Aeres
- Bij de implementatie moet het informatie-management vroegtijdig betrokken zijn
- Niet alle koppelingen moeten via de ESB



Xebic

Generieke MS BizTalk Integraties voor ROC's

Audit

Vraagstelling: maken we als Aeres wel de goede keuze voor een ESB en Xebic ?

Conclusies:

1. Een ESB is een goed integratieplatform voor een veranderende organisatie
2. Integraties via ESB zijn complex; dit zelf doen wordt ontraden
3. ESB versus Broker: voorkeur voor ESB
4. Positief advies juist door
 - standaardisatie van koppelingen én
 - samenwerking met gespecialiseerd bedrijf
5. Aeres moet meer zèlf de regie nemen
6. Langdurige relatie: maak goede afspraken



Vragen - Discussie

s.verstraten@aeres.nl 06 10016586

pgiesberts@xebic.com 06 45728051



