

Documentmanagement bij het Noorderpoort

saMBO-ICT 9 december 2011

Kees Barlagen

Wat is Noorderpoort?

- Ca. 25 locaties in m.n. provincie Groningen
- Ca. 1.800 medewerkers
- Ca. 21.000 deelnemers VO, EDU en MBO

Kees Barlagen

Afdeling Functioneel Beheer

9 personen

- PeopleSoft CS 9.0
- Magister voor het VO
- Magister Begeleiding Deelnemers voor BO (LBS)
- Fronter als ELO
- GP UNTIS voor het roosteren
- SLA / Dienstencatalogus diversen
- Sharepoint Mijn Site en Teamsite ?

Historie Sharepoint binnen NP

- 2009/2010 : website en portal in versie 2007
- Voorjaar 2011 : Upgrade naar versie 2010
- Najaar 2011: Uitrol Mijn Site voor alle medewerkers

Wat nog te doen?

Tm zomer 2012 :

- Uitrol Teamsite naar meer dan 100 teams

Novell-bestanden moeten over naar :

- Laptop/desktop Mijn Bibliotheken (2G)
- Mijn Site (150 mB)
- Teamsite (?)

Onderwerpen voor deze sessie

1. Situatie op dit moment tav documentmanagement
2. Waar naar toe?
3. Samenwerking met andere ROC's

1. Situatie op dit moment

Document-management

Tot nu toe nauwelijks opslag van documenten in Sharepoint, maar wel.....

- Novell voor stafdiensten en ondersteuning
- Fronter voor onderwijsteams

Vervolg 1. **Situatie op dit moment**

Uitrol van teamsites zonder metadatering.

Probleem is ook Office 2003.

Pilot bij Functioneel Beheer in een testomgeving

2. Waar naar toe?

Behoeftte aan

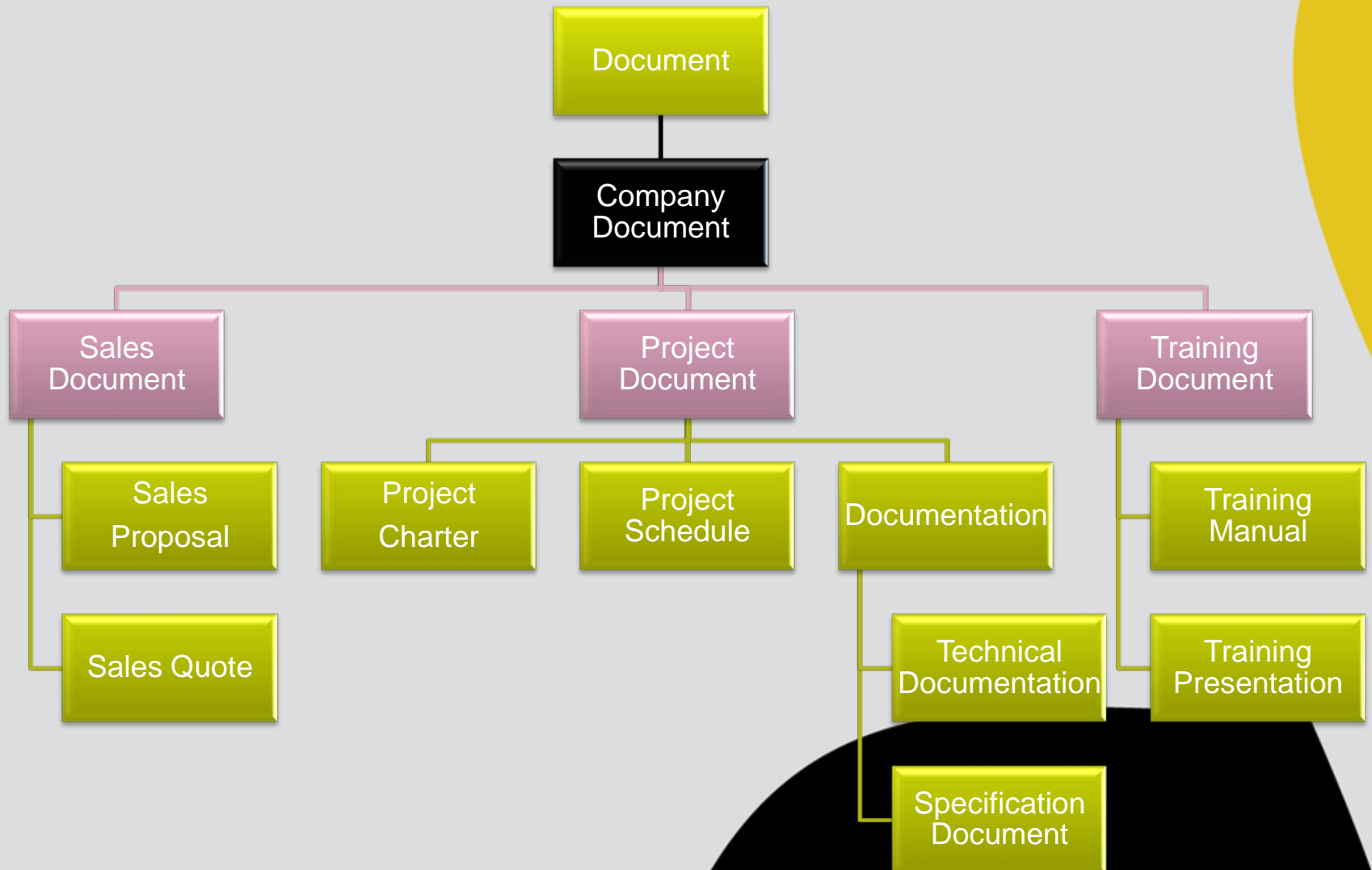
1. managed metadatering en
 2. gebruik van centraal aangemaakte content-types
- Dit geeft structuur en eenduidigheid
 - Zoek- en navigatiefunctie
 - Pilot bij FB in produktieomgeving.

Vervolg 1 van **Waar naar toe?**

Inventarisatie nodig op content-types:

- Welke soort documenten worden er in de organisatie gebruikt/vastgelegd
- Welke hiërarchie tussen de verschillende typen?
(bv. content-type “brief” wordt afgeleid van content-type ‘document’)

Content Type Hierarchy



Vervolg 2 van **Waar naar toe?**

Welke metadata per content-type?

In content-type “handleiding” bv. vastleggen

- Applicatie
- Proces
- Geldig vanaf (datum)

Vervolg 3: Waar naar toe?

Pilot Teamsite Functioneel Beheer

Metadata	Waarden	Managed?
Soort document	Handleiding, FO, BRD, enz	Ja
Applicatie	PS, Magister, enz	Ja
Proces	AA, RB, WAI, enz	Ja
Locatie	Leonard Springerlaan, Groningen, enz	Ja
Vrij veld	Vrij in te vullen door gebruiker	Ja?

Content-type

Is Handleiding te beschouwen als een content-type ?
of is het een (managed) metadata-term ? Of beide?

In de bibliotheken van Functioneel Beheer zal Handleiding een content- type kunnen zijn.

In andere bibliotheken is een kolom “soort document” vermoedelijk handig

Inrichting hub voor metadata

Microsoft SharePoint 2010 Central Administration -TEST- > Site Settings > Term Store Management Tool

SEARCH

TAXONOMY TERM STORE

Dutch

Managed Metadata

Algemeen

Dienst ICT

Personneelsbeheer

testimport

System

PROPERTIES

Managed Metadata

Available Service Applications
A site may consume multiple metadata applications. Select the one to see in the tree view.

Managed Metadata

Sample Import
The SharePoint metadata manager can import a term set from a UTF-8 CSV format file. Use the sample file as a template for creating import files. Then import the file into the desired group to create a new term set.

[View a sample import file](#)

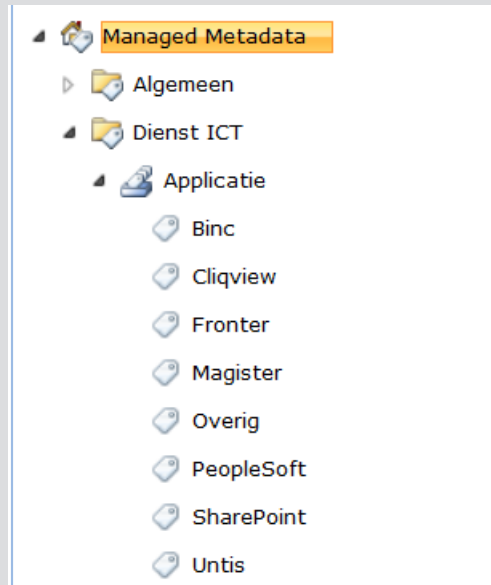
Term Store Administrators
You can enter user names, group names, or e-mail addresses. Separate them with semicolons. These users will be permitted to create new term set groups and assign users to the group manager role.

npc\d.oppenheimer; npc\q.barlagen;
npc\ma.broekhuizen;

Default Language
Select the default language for all Metadata in the system. All terms must have a label defined in their default language.

Dutch

Inrichting hub voor managed metadata voor Dienst ICT





Bibliotheek ICT

Barlagen, C.J. ▾

Bladeren Documenten Bibliotheek





Teamsite 1 ▸ ICT zonder mappen ▸ Alle documenten ▾

 Ik vind het leuk
 Labels en notities

Kolommen met metadatering

Deze site: Teamsite 1 ▾



Type	Naam	Gewijzigd	Applicatie	Proces-module	Soort document	<input type="checkbox"/> Opgesteld door	Ondernemingstrefwoorden	Noorderpoort locatie
	Aanmaken van een nieuwe kolom voor een meta Nieuw	29-11-2011 9:18	PeopleSoft		Handleiding		metadatering	Groningen
	Afspraken met Assen over PC implementatie	25-11-2011 11:37	Overig	Relatiebeheer	kladblok	Barlagen, C.J.		Assen

3. Samenwerking met andere ROC's

Ik zie mogelijkheden:

- Welke centraal vast te leggen content-types?
- Welke hiërarchie in de content-types?
- Welke (managed) metadata in deze content-types?

Vragen

?